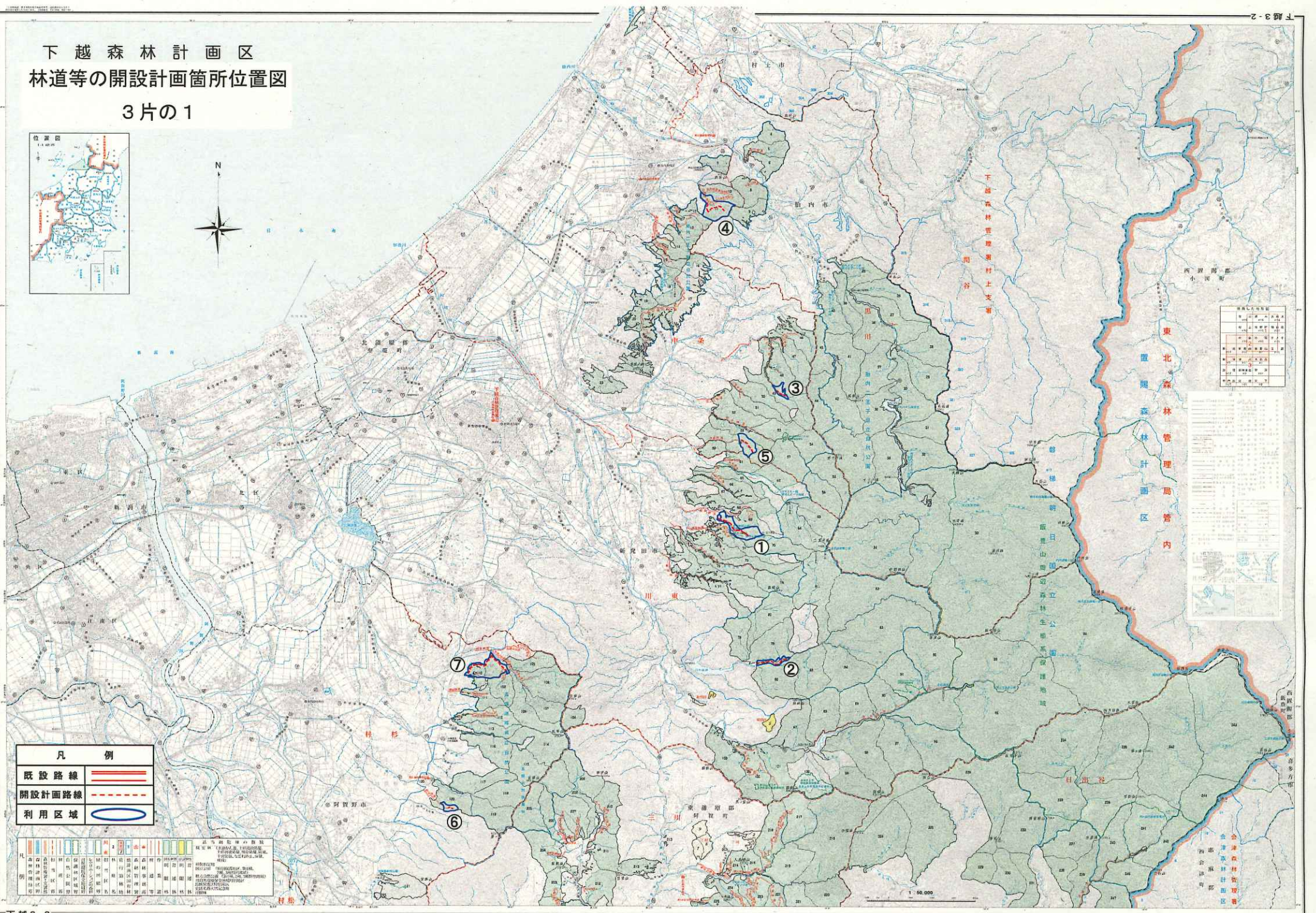


下越森林計画区
林道等の開設計画箇所位置図
3片の1

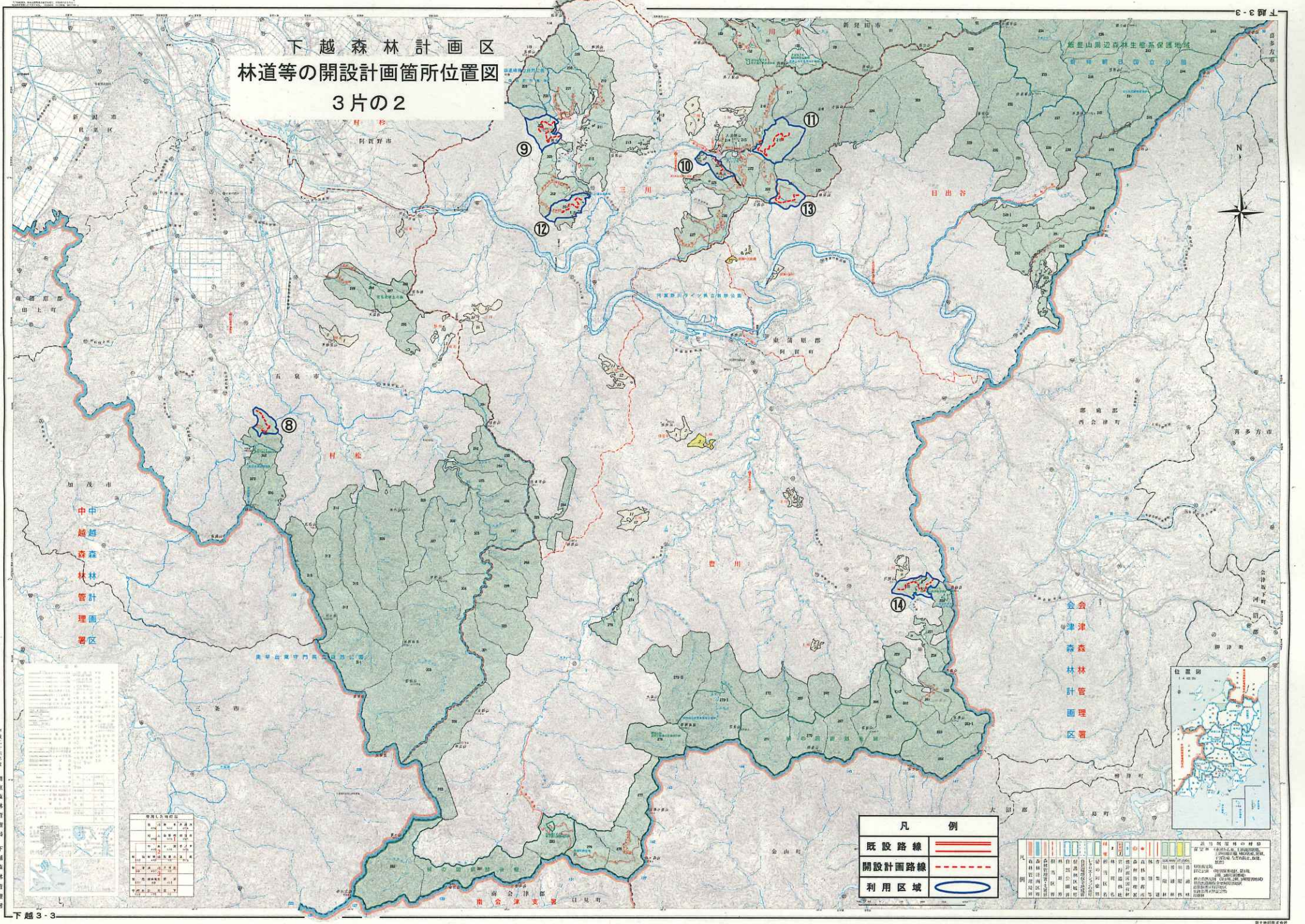


既設路線	——
開設計画路線	---
利用区域	○

既設路線	——
開設計画路線	---
利用区域	○

凡例	説明
1	第一種利用区域
2	第二種利用区域
3	第三種利用区域
4	第四種利用区域
5	第五種利用区域
6	第六種利用区域
7	第七種利用区域
8	第八種利用区域
9	第九種利用区域
10	第十種利用区域
11	第十一種利用区域
12	第十二種利用区域
13	第十三種利用区域
14	第十四種利用区域
15	第十五種利用区域
16	第十六種利用区域
17	第十七種利用区域
18	第十八種利用区域
19	第十九種利用区域
20	第二十種利用区域
21	第二十一種利用区域
22	第二十二種利用区域
23	第二十三種利用区域
24	第二十四種利用区域
25	第二十五種利用区域
26	第二十六種利用区域
27	第二十七種利用区域
28	第二十八種利用区域
29	第二十九種利用区域
30	第三十種利用区域

下越森林計画区 林道等の開設計画箇所位置図 3片の2



中
越
森
林
計
画
区
管
理
部
署

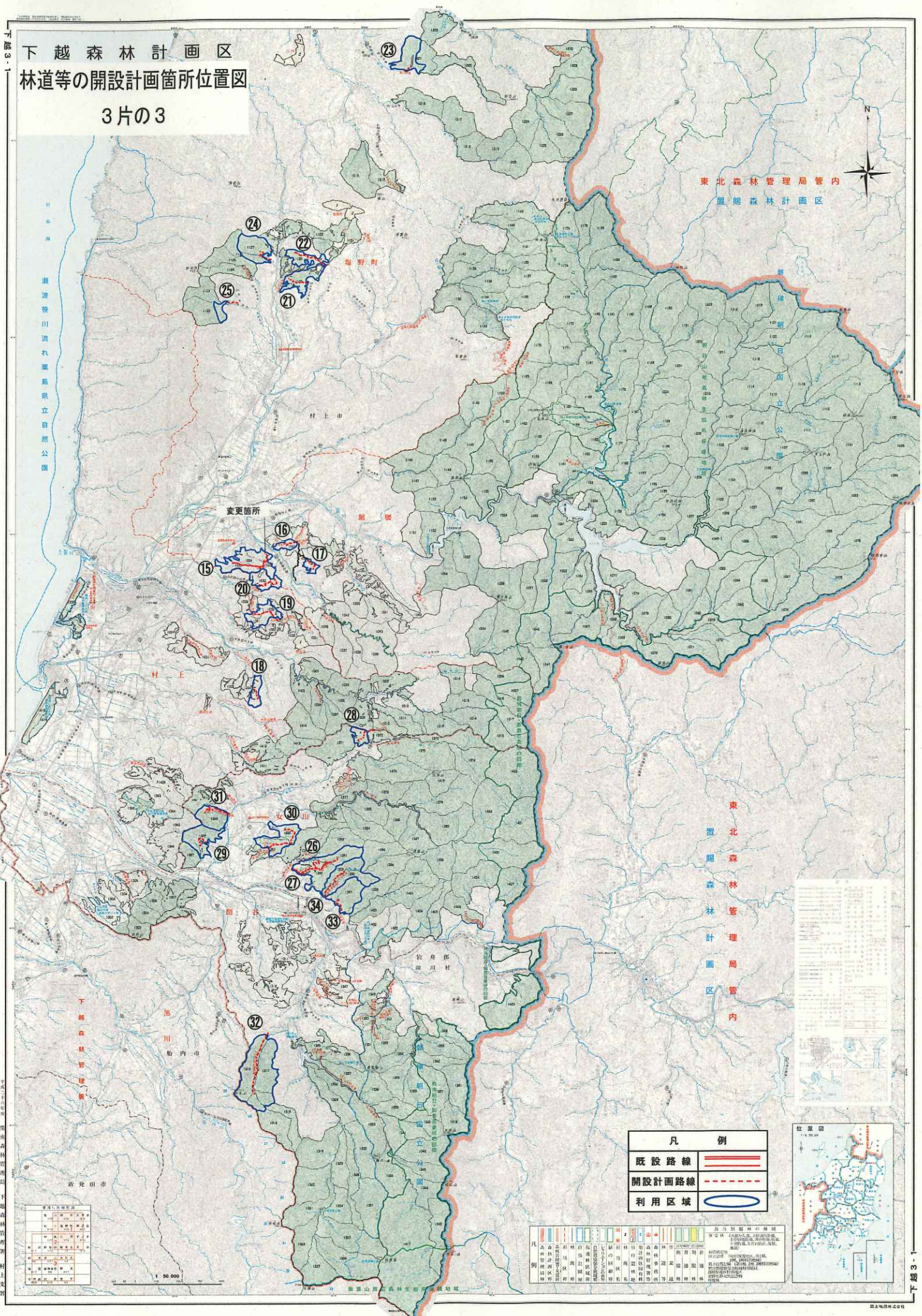
金
津
森
林
計
画
区
管
理
部
署

凡 例	
既設路線	
開設計画路線	
利用区域	

利用区域の種別	
1	第一種利用区域
2	第二種利用区域
3	第三種利用区域
4	第四種利用区域
5	第五種利用区域
6	第六種利用区域
7	第七種利用区域
8	第八種利用区域
9	第九種利用区域
10	第十種利用区域
11	第十一種利用区域
12	第十二種利用区域
13	第十三種利用区域
14	第十四種利用区域
15	第十五種利用区域
16	第十六種利用区域
17	第十七種利用区域
18	第十八種利用区域
19	第十九種利用区域
20	第二十種利用区域

下越森林計画区 林道等の開設計画箇所位置図

3片の3



東北森林管理局管内
置賜森林計画区

瀬波谷川流れ果島県立自然公園

変更箇所

東北森林管理局管内

凡例	
既設路線	———
開設計画路線	- - - - -
利用区域	○

凡	例	説明
1	赤	保安林
2	黄	水源林
3	緑	立木林
4	青	雑木林
5	紫	杉林
6	黒	松林
7	白	雑木林
8	赤	保安林
9	黄	水源林
10	緑	立木林
11	青	雑木林
12	紫	杉林
13	黒	松林
14	白	雑木林
15	赤	保安林
16	黄	水源林
17	緑	立木林
18	青	雑木林
19	紫	杉林
20	黒	松林
21	白	雑木林
22	赤	保安林
23	黄	水源林
24	緑	立木林
25	青	雑木林
26	紫	杉林
27	黒	松林
28	白	雑木林
29	赤	保安林
30	黄	水源林
31	緑	立木林
32	青	雑木林
33	紫	杉林
34	黒	松林

項目	説明
1	保安林
2	水源林
3	立木林
4	雑木林
5	杉林
6	松林
7	雑木林
8	保安林
9	水源林
10	立木林
11	雑木林
12	杉林
13	松林
14	雑木林
15	保安林
16	水源林
17	立木林
18	雑木林
19	杉林
20	松林
21	雑木林
22	保安林
23	水源林
24	立木林
25	雑木林
26	杉林
27	松林
28	雑木林
29	保安林
30	水源林
31	立木林
32	雑木林
33	杉林
34	松林

