

## 令和3年度 天皇陛下御即位記念分収造林の公示

分収造林公募対象地を下記のとおり公示する。

### 記

#### 1 分収造林公募対象地

森林管理署	下越森林管理署
公募番号	No.7
所在地	新潟県新発田市上三光 字大平国有林61い2林小班
面積	2.2619ha
植栽予定樹種	スギ
問い合わせ先	〒957-0052 新潟県新発田市大手町4丁目4-15 下越森林管理署 総務グループ TEL:0254(22)4146(代表) FAX:0254(22)4148

#### 2 契約期間

分収造林契約締結の日から80年以内とする。

#### 3 分収造林契約相手方の要件

- (1) 4の「優先順位」に定める者であって、造林、保育及び国有林野の管理経営に関する法律（昭和26年法律第246号）第13条に定める保護義務の履行が確実であると認められる者（自ら造林、保育及び保護義務の履行を行うことが不可能であって、当該者の負担において地元森林組合、林業事業体等に依頼することにより造林、保育及び保護義務の履行が確実である場合を含む。）とする。
- (2) 個人については、(1)の要件を満たしている場合に契約相手方となることができるが、極力グループを作ることが可能な者とする。
- (3) 当該公募対象地は獣害被害（クマ樹皮剥離）の恐れがあることから、将来的に必要な応じて防除対策を実施することができることを条件とする。

#### 4 優先順位

分収造林契約への応募が競合した場合における優先順位は、次の各号の順位によって決定する。

なお、順位が同位の場合は抽選により決定する。

- (1) 国有林野の活用に関する法律（昭和46年法律第108号）第3条第1項第2号、第3号及び第7号に掲げる国有林野の活用の場合であって、当該各号に掲げる者。
- (2) 当該林野に密接な関係のある住民の組織する団体（前(1)に掲げる者を除く。）
- (3) 当該林野の所在する地域を地区に含む森林組合及び生産森林組合（前(2)に掲げる者を除く。）
- (4) 当該林野の所在する市町村（前(1)に掲げる者を除く。）
- (5) 都道府県及び市町村（前(1), (4)に掲げる者を除く。）
- (6) 学校教育法（昭和22年法律第26号）第1条に規定する小学校、中学校、高等

学校及び大学、同法第 124 条に規定する専修学校並びに同法第 134 条第 1 項に規定する各種学校

- (7) 一般社団法人又は一般財団法人（造林を行うことを主たる目的としている法人であって、地方公共団体がその社員であるか、又はその基本財産の全部若しくは一部を拠出しているもの。）
- (8) 国有林の貸付け等の取扱いについて（昭和 54 年 3 月 15 日付け 54 林野管第 96 号林野庁長官通達）第 7 の 2 の(1)に掲げる分収造林契約の相手方（前(7)に掲げる者を除く。）
- (9) 林業又は木材、パルプ、木製品若しくは漆器製造業を営む者が組織する団体
- (10) 林業知識の普及、緑化意識の高揚又は林業の実習に係る分収造林契約の相手方

## 5 募集期間及び応募先

- (1) 募集期間 令和 3 年 1 1 月 1 8 日 ～ 令和 3 年 1 2 月 2 8 日
- (2) 応募先 下越森林管理署

※分収造林応募申込書の提出は、募集期間の最終日の 17 時までに必着とする。

## 6 分収割合

記念分収造林 造林者 80%、国 20%

## 7 標識の設置

記念分収造林を実施する者は、「天皇陛下御即位記念分収造林」と記載した標識を当該分収造林地に設置するものとする。（上記名称に加え、副題を記載することも可能です。）

## 8 その他

- (1) 現地案内

現地案内を希望する場合は、下越森林管理署へご相談下さい。

- (2) 造林、保育及び保護管理等の委託

地元森林組合、林業事業体等へ造林、保育及び保護管理等の委託を希望する場合は、管轄する下越森林管理署へご相談下さい。

令和 3 年 1 1 月 1 8 日

群馬県前橋市岩神町四丁目 1 6 番 2 5 号  
関東森林管理局長 赤崎 暢彦

お問い合わせ：群馬県前橋市岩神町四丁目 1 6 番 2 5 号  
関東森林管理局 森林整備課 企画官  
TEL : 027(210)1183

## 公募対象地の概要

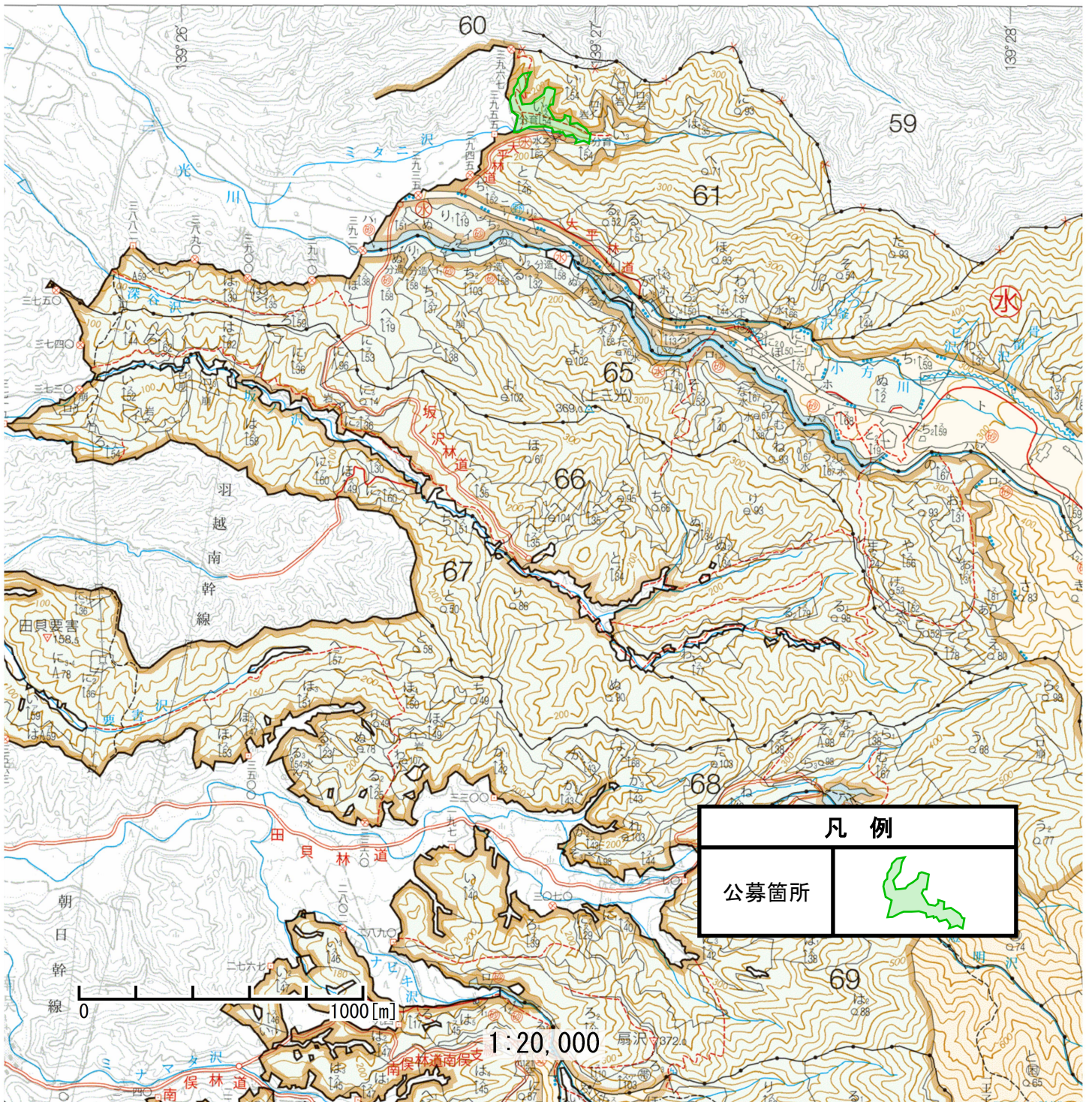
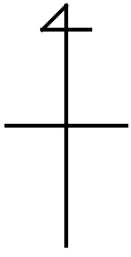
公募番号	No.7
所在地	新潟県新発田市上三光 字大平国有林61い2林小班
面積	2.2619ha
法指定等	なし
交通機関等	日本海東北自動車道 聖籠新発田ICから 車で約30分
植栽予定樹種	スギ
問い合わせ先	〒371-8508 群馬県前橋市岩神町四丁目16番25号 関東森林管理局 森林整備課 企画官 TEL(ダイヤル) : 027 (210) 1183 〒957-0052 新潟県新発田市大手町4丁目4-15 下越森林管理署 総務グループ TEL : 0254 (22) 4146 FAX : 0254 (22) 4148

# 令和3年度分収造林公募箇所位置図

所在地:新潟県新発田市上三光字大平国有林61い2林小班

面積:2.2619ha

種類:天皇陛下御即位記念分収造林

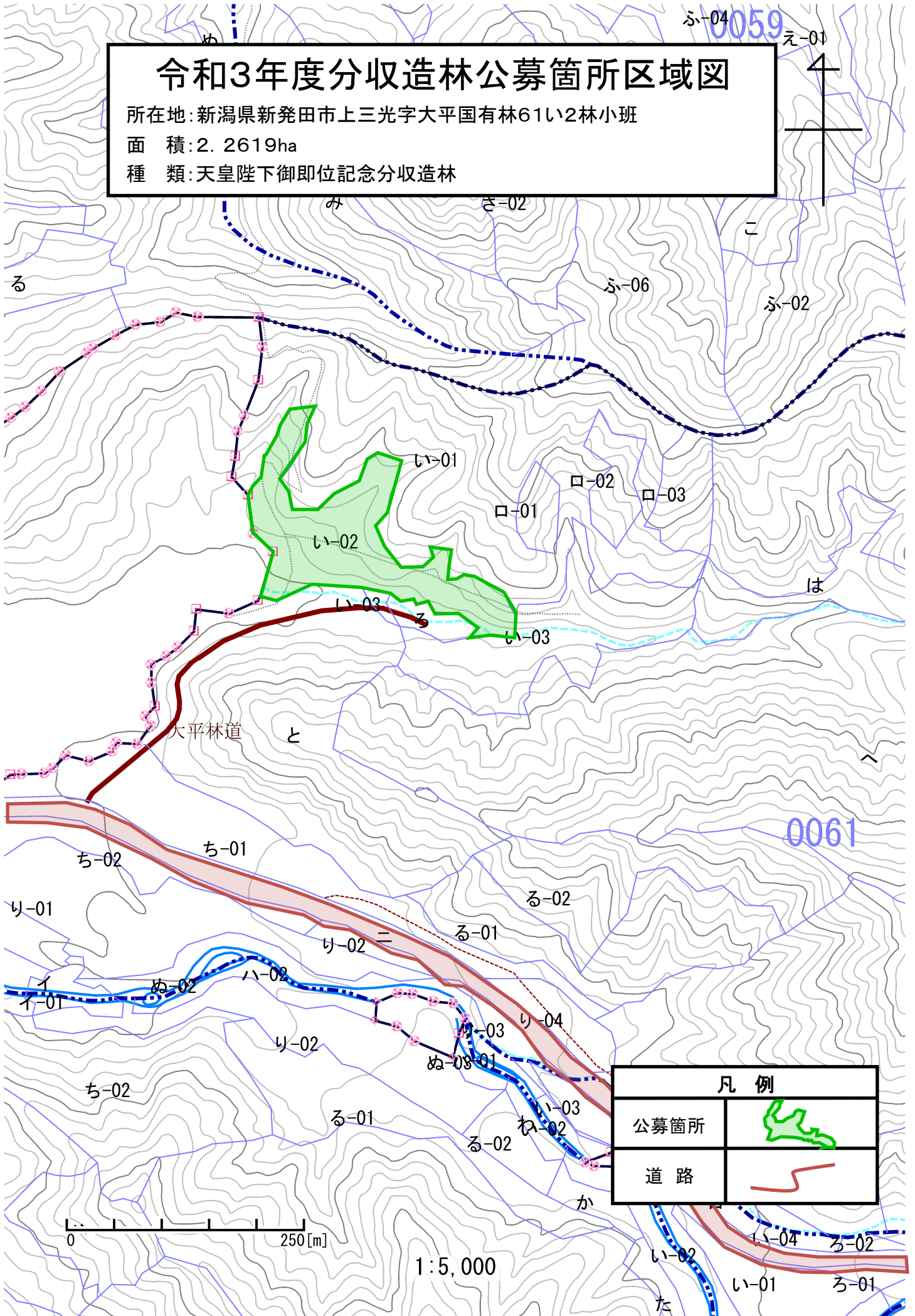


# 令和3年度分収造林公募箇所区域図

所在地:新潟県新発田市上三光字大平国有林61い2林小班

面積:2.2619ha

種類:天皇陛下御即位記念分収造林



凡例	
公募箇所	
道路	

0 250[m]

1:5,000

# 令和3年度分収造林公募箇所

所在地： 新潟県新発田市上三光字大平国有林61い2林小班  
面積： 2.2619ha  
種類： 天皇陛下御即位記念分収造林



中心から北西側



中心から南東側