

令和7年度GSS業務日誌（初日）

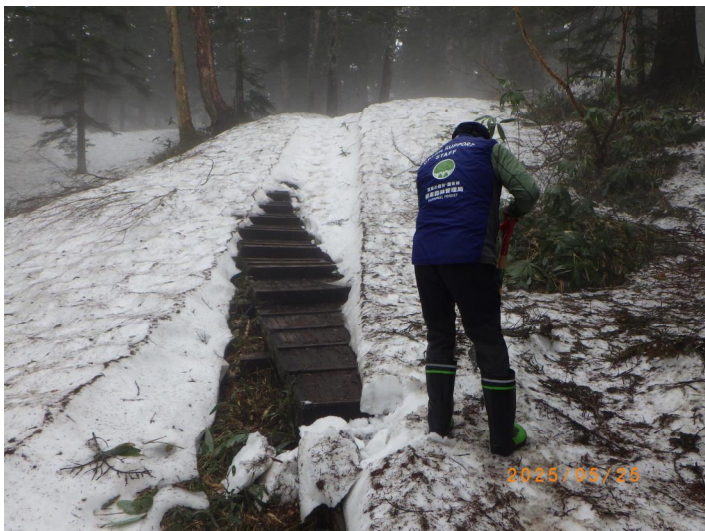
実施日	2025/5/25(日) 森林保護員(GSS:2名)
巡視ルート	御池～(パトロール車)～沼山峠休憩所～沼山峠～大江湿原～尾瀬沼まで往復
天候	くもり



令和7年度GSS活動の初日です。
 (5/25(日)～10/5(日)までの10日間)
 昨年の今頃は雪が消えていました。
 尾瀬国立公園内にある尾瀬山開き
 (5/30)前の御池(みいけ)駐車場です。
 (檜枝岐村営:国有林野貸付地)



御池からパトロール車で約20分の車両通行終点(シャトルバス発着場所)にある沼山峠登山口です。
 写真背面に檜枝岐村営の沼山峠休憩所(国有林野貸付地)があります。



沼山峠(尾瀬沼方面)に向かう木道上(会津沼田街道)の除雪作業をしました。木道周辺はオオシラビソを主体とした尾瀬岳国有林内です。

令和7年度GSS業務日誌（初日）

実施日	2025/5/25(日) 森林保護員(GSS:2名)
巡視ルート	御池～(パトロール車)～沼山峠休憩所～沼山峠～大江湿原～尾瀬沼まで往復
天候	くもり



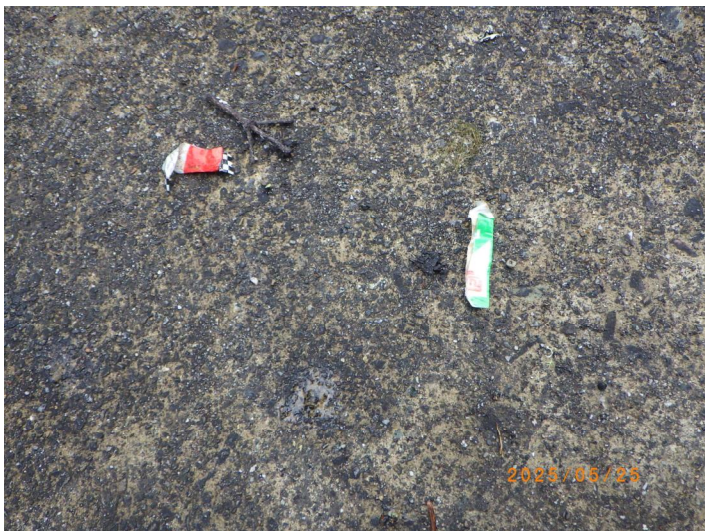
尾瀬は豪雪地帯のため、雪でズレた「水源かん養保安林」標識を補修しました。(沼山峠木道脇)



・尾瀬沼ビジターセンター(東岸)の北側にあるミズバショウ群生地

・右上手前が大江湿原のシンボル「三本カラマツ」です。その左奥の笹生地を横切る歩道が「沼尻休憩所」へ向かう尾瀬沼北岸道(国有林野貸付地:環境省管理)

・残雪の燧ヶ岳(左上奥)



・「尾瀬山開き」前に木道内に落ちていたゴミを拾い持ち帰って処分しました。

・福島県側は尾瀬岳国有林(国有財産:林野庁管理)となっており、①尾瀬国立公園特別保護地区、②国指定鳥獣保護区(環境省)、③特別天然記念物(文化庁)、④水源かん養保安林(国有保安林)に指定されております。
※ゴミは必ず持ち帰りましょう。