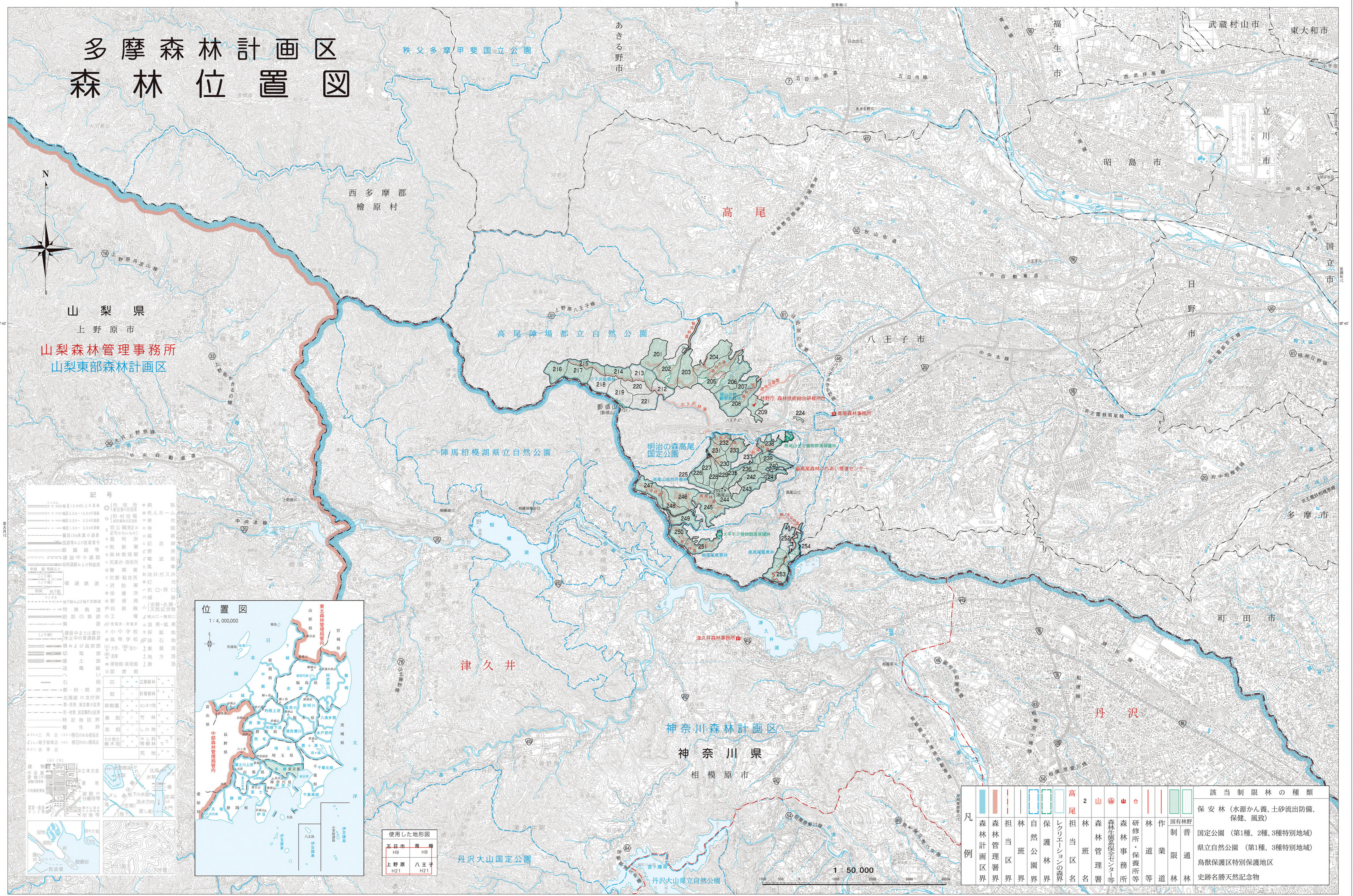


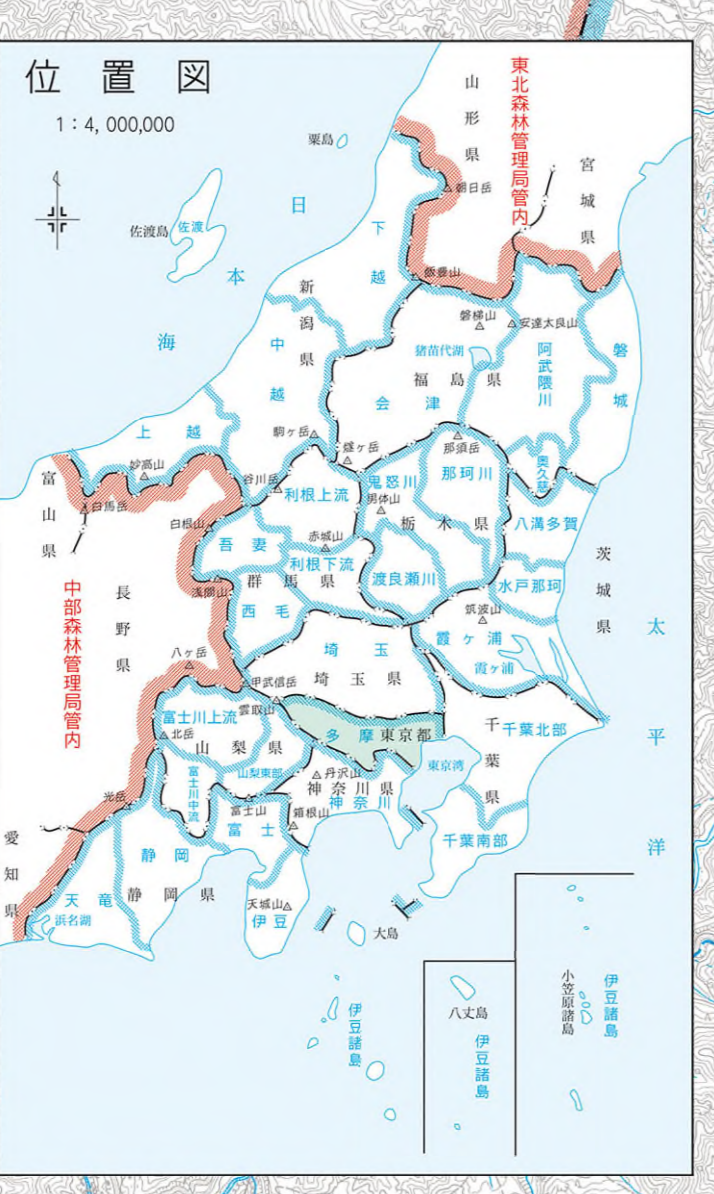
この地図は、国土院院長の承認を得て、同院発行の5万分1地形図を基に作成したものである。[地図番号：多摩2021第1号]

多摩森林計画区 森林位置図



山梨県
上野原市
山梨森林管理事務所
山梨東部森林計画区

- 記号
- 市役所
 - 町役所
 - 村役所
 - 小中学校
 - 高等学校
 - 大学
 - 専門学校
 - 保育園
 - 幼稚園
 - 児童館
 - 老人ホーム
 - 障害者施設
 - 寺
 - 神社
 - 墓
 - 公園
 - 緑地
 - 河川
 - 道路
 - 鉄道路線
 - バス路線
 - 橋
 - トンネル
 - 堤防
 - 境界
 - 森林計画区界
 - 森林管理区界
 - 林班界
 - 自然公園界
 - 保護林界
 - 高尾山2区界
 - 林班管理区界
 - 森林事務所界
 - 研究・業務所界
 - 林業制限林界
 - 国有林界
 - 普通林界



使用した地形図

五日市	青
H9	H9
上野原	八王子
H21	H21

凡例

森林計画区界	
森林管理区界	
林班界	
自然公園界	
保護林界	
高尾山2区界	
林班管理区界	
森林事務所	
研究・業務所	
林業制限林	
国有林	
普通林	

該当制限林の種類

保安林 (水源かん養、土砂流出防備、保健、風致)
国立公園 (第1種、2種、3種特別地域)
県立自然公園 (第1種、3種特別地域)
鳥獣保護区特別保護地区
史跡名勝天然記念物

平成二十七年 度 関東森林管理局 東京神奈川森林管理署