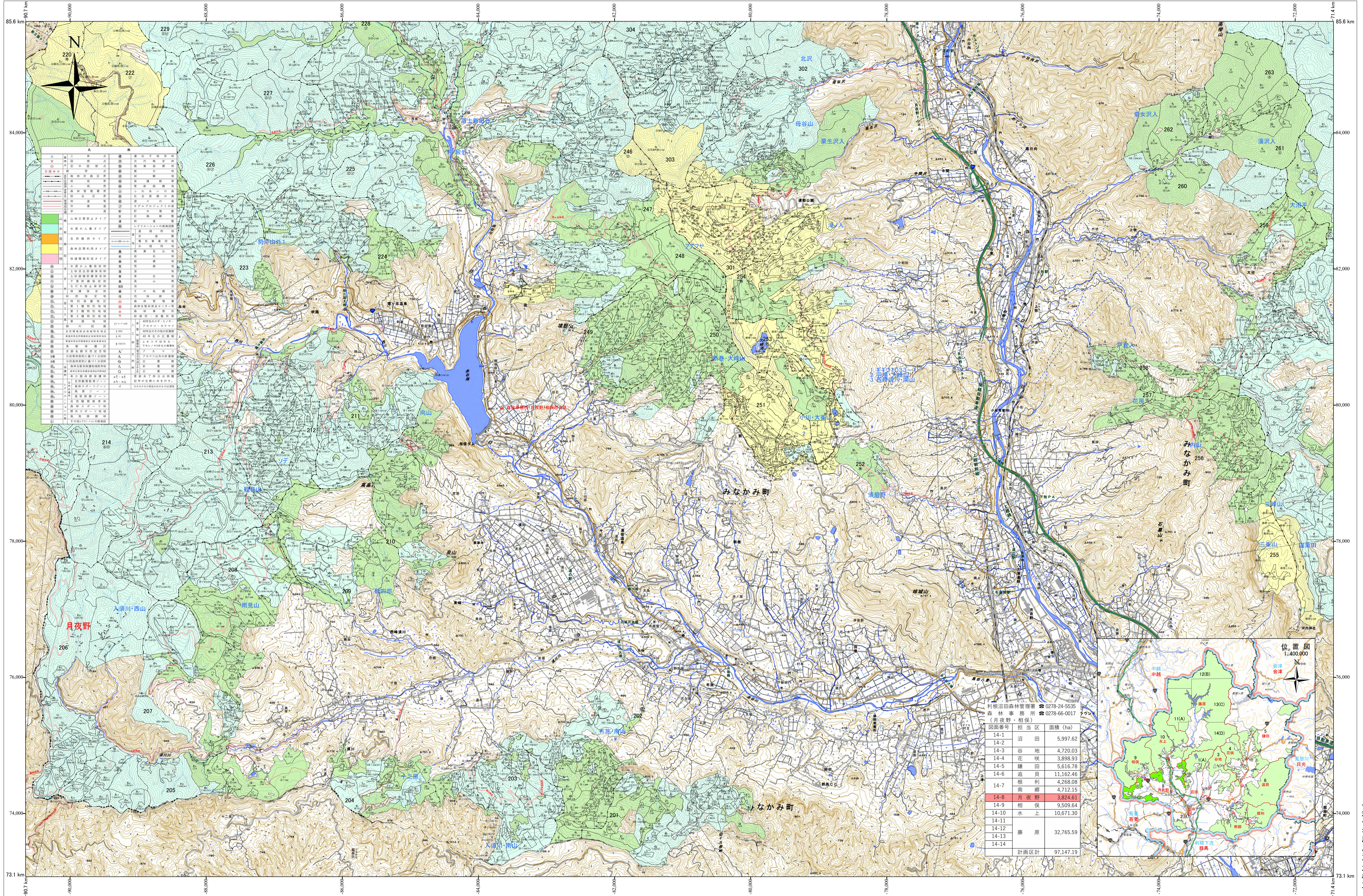
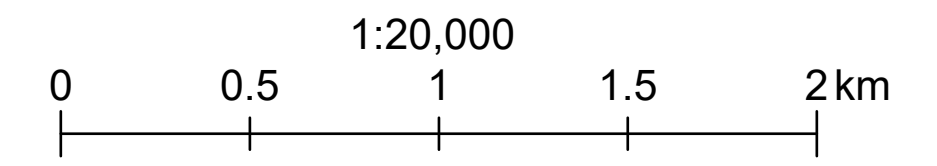


関東森林管理局 利根上流森林計画区
利根沼田森林管理署 第7次国有林野施業実施計画図 8 (全14)

第区公共座標



「測量法に基づく国土院院長承認(使用)R7JH6792」
「背景図は数値地図(国土基本情報)を拡大して使用しているため、位置精度は基礎に準じます。」



(14-8) 月夜野 201~211・249~263

令和七年度 第七次樹立