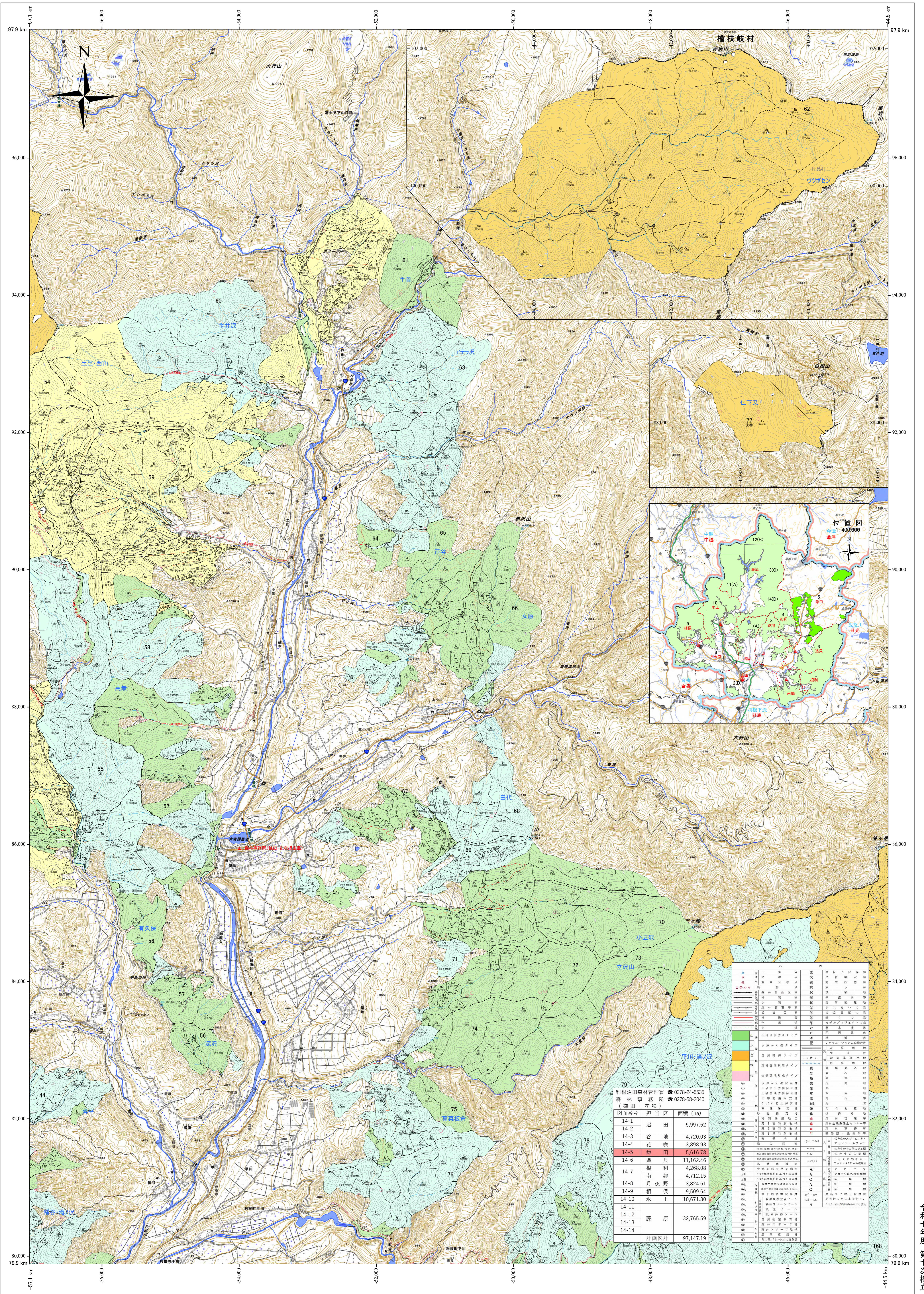


関東森林管理局 利根上流森林計画区
利根沼田森林管理署 第7次国有林野施業実施計画図 5 (全14)

第区公共座標



79
利根沼田森林管理署 ☎0278-24-5535
森林事務所 ☎0278-58-2040
(鎌田・花咲)

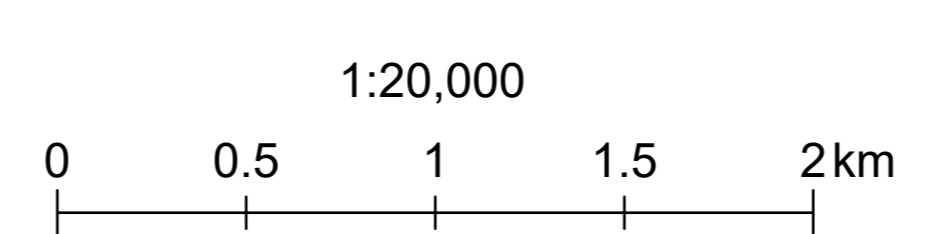
図面番号	担当区	面積 (ha)
14-1	沼田	5,997.62
14-2	谷地	4,720.03
14-3	谷地	3,898.93
14-4	花咲	3,898.93
14-5	鎌田	5,616.78
14-6	追分	11,162.46
14-7	根利	4,268.08
14-8	南郷	4,712.15
14-9	月夜野	3,824.61
14-10	相模	9,509.64
14-10	水上	10,671.30
14-11		
14-12		
14-13	藤原	32,765.59
14-14		
計画区計		97,147.19

記号	名称	備考
△	三ツ木	森林子伐管理林
▽	三ツ木	近代化管理林
○	三ツ木	近代化管理林
◇	三ツ木	近代化管理林
□	三ツ木	近代化管理林
■	三ツ木	近代化管理林
●	三ツ木	近代化管理林
◎	三ツ木	近代化管理林
⊙	三ツ木	近代化管理林
⊚	三ツ木	近代化管理林
⊛	三ツ木	近代化管理林
⊜	三ツ木	近代化管理林
⊝	三ツ木	近代化管理林
⊞	三ツ木	近代化管理林
⊠	三ツ木	近代化管理林
⊡	三ツ木	近代化管理林
⊣	三ツ木	近代化管理林
⊥	三ツ木	近代化管理林
⊦	三ツ木	近代化管理林
⊧	三ツ木	近代化管理林
⊨	三ツ木	近代化管理林
⊩	三ツ木	近代化管理林
⊪	三ツ木	近代化管理林
⊫	三ツ木	近代化管理林
⊬	三ツ木	近代化管理林
⊭	三ツ木	近代化管理林
⊮	三ツ木	近代化管理林
⊯	三ツ木	近代化管理林
⊰	三ツ木	近代化管理林
⊱	三ツ木	近代化管理林
⊲	三ツ木	近代化管理林
⊳	三ツ木	近代化管理林
⊴	三ツ木	近代化管理林
⊵	三ツ木	近代化管理林
⊶	三ツ木	近代化管理林
⊷	三ツ木	近代化管理林
⊸	三ツ木	近代化管理林
⊹	三ツ木	近代化管理林
⊺	三ツ木	近代化管理林
⊻	三ツ木	近代化管理林
⊼	三ツ木	近代化管理林
⊽	三ツ木	近代化管理林
⊾	三ツ木	近代化管理林
⊿	三ツ木	近代化管理林
⊠	三ツ木	近代化管理林
⊡	三ツ木	近代化管理林
⊣	三ツ木	近代化管理林
⊥	三ツ木	近代化管理林
⊦	三ツ木	近代化管理林
⊧	三ツ木	近代化管理林
⊨	三ツ木	近代化管理林
⊩	三ツ木	近代化管理林
⊪	三ツ木	近代化管理林
⊫	三ツ木	近代化管理林
⊬	三ツ木	近代化管理林
⊭	三ツ木	近代化管理林
⊮	三ツ木	近代化管理林
⊯	三ツ木	近代化管理林
⊰	三ツ木	近代化管理林
⊱	三ツ木	近代化管理林
⊲	三ツ木	近代化管理林
⊳	三ツ木	近代化管理林
⊴	三ツ木	近代化管理林
⊵	三ツ木	近代化管理林
⊶	三ツ木	近代化管理林
⊷	三ツ木	近代化管理林
⊸	三ツ木	近代化管理林
⊹	三ツ木	近代化管理林
⊺	三ツ木	近代化管理林
⊻	三ツ木	近代化管理林
⊼	三ツ木	近代化管理林
⊽	三ツ木	近代化管理林
⊾	三ツ木	近代化管理林
⊿	三ツ木	近代化管理林

関東森林管理局 利根沼田森林管理署

令和七年度 第七次樹立

「測量法に基づく国土地理院長承認(使用)R7JH6792」
「背景図は数値地図(国土基本情報)を拡大して使用しているため、位置精度は基準に準じます。」



(14-5) 鎌田 57~77