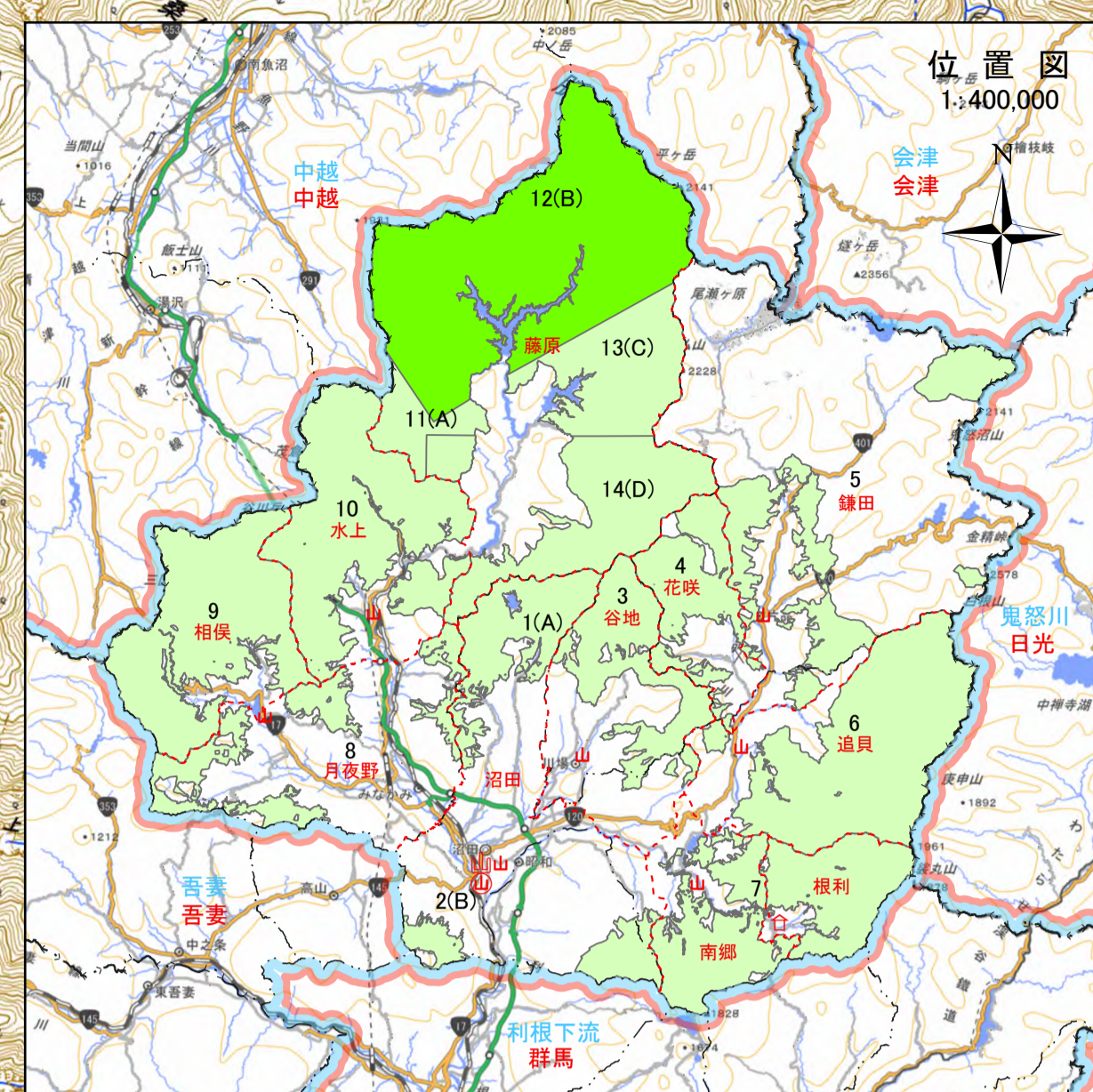


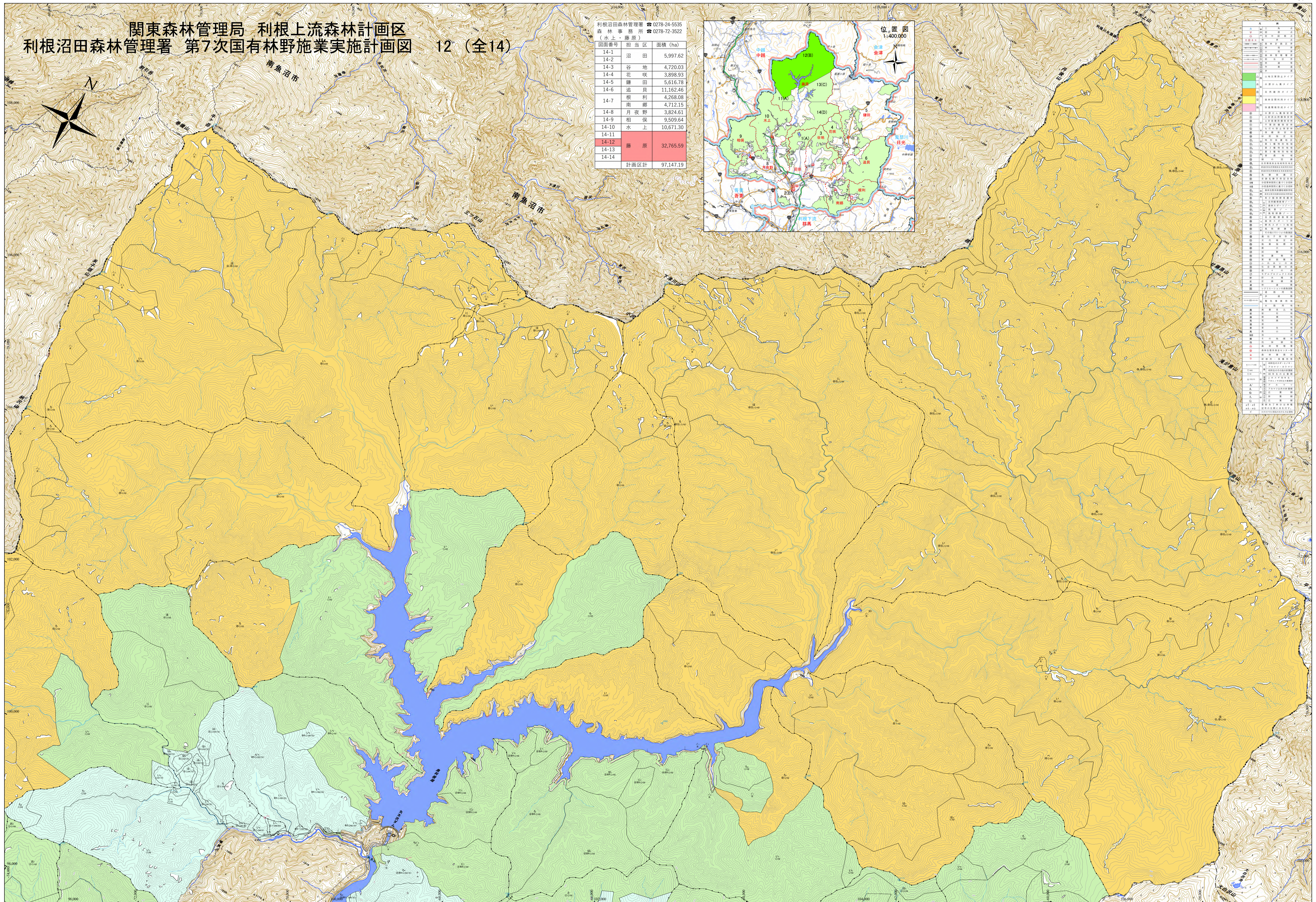
関東森林管理局 利根上流森林計画区
利根沼田森林管理署 第7次国有林野施業実施計画図 12 (全14)

利根沼田森林管理署 ☎0278-24-5535
森林事務所 ☎0278-72-3522
(水上・藤原)

図面番号	担当区	面積 (ha)
14-1	沼田	5,997.62
14-2		
14-3	谷地	4,720.03
14-4	花咲	3,898.93
14-5	鎌田	5,616.78
14-6	遮貝	11,162.46
14-7	根利	4,268.08
14-8	南郷	4,712.15
14-9	月夜野	3,824.61
14-10	相保	9,509.64
14-11	水上	10,671.30
14-12	藤原	32,765.59
14-13		
14-14	計画区計	97,147.19



Legend table with various symbols and text for map interpretation, including symbols for roads, rivers, and land use categories.



関東森林管理局 利根沼田森林管理署

令和七年度 第七次樹立

「測量法に基づく国土地理院長承認(使用)R7JHc 792」
「背景図は数値地図(国土基本情報)を拡大して使用しているため、位置精度は基図に準じます。」

