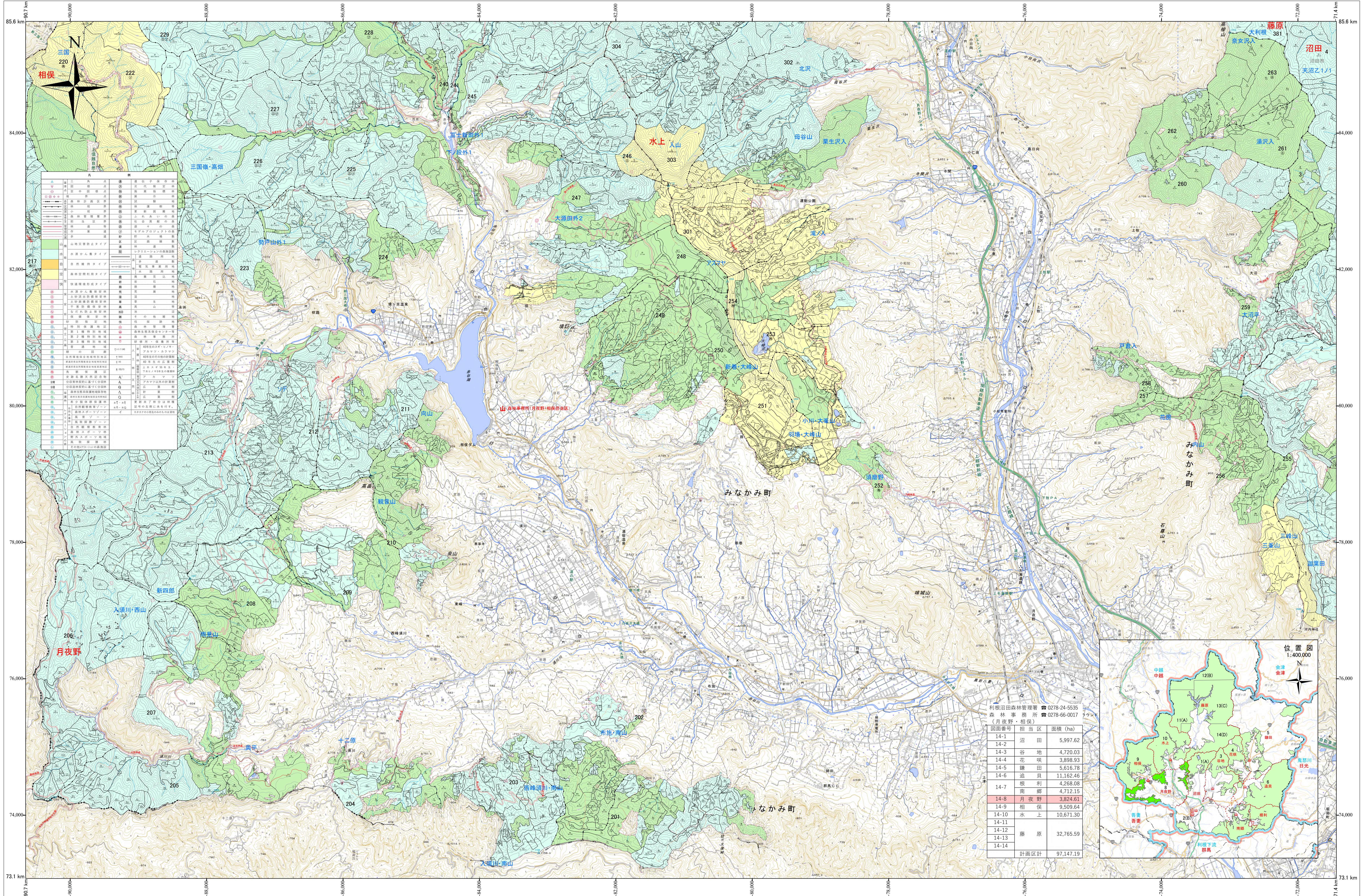


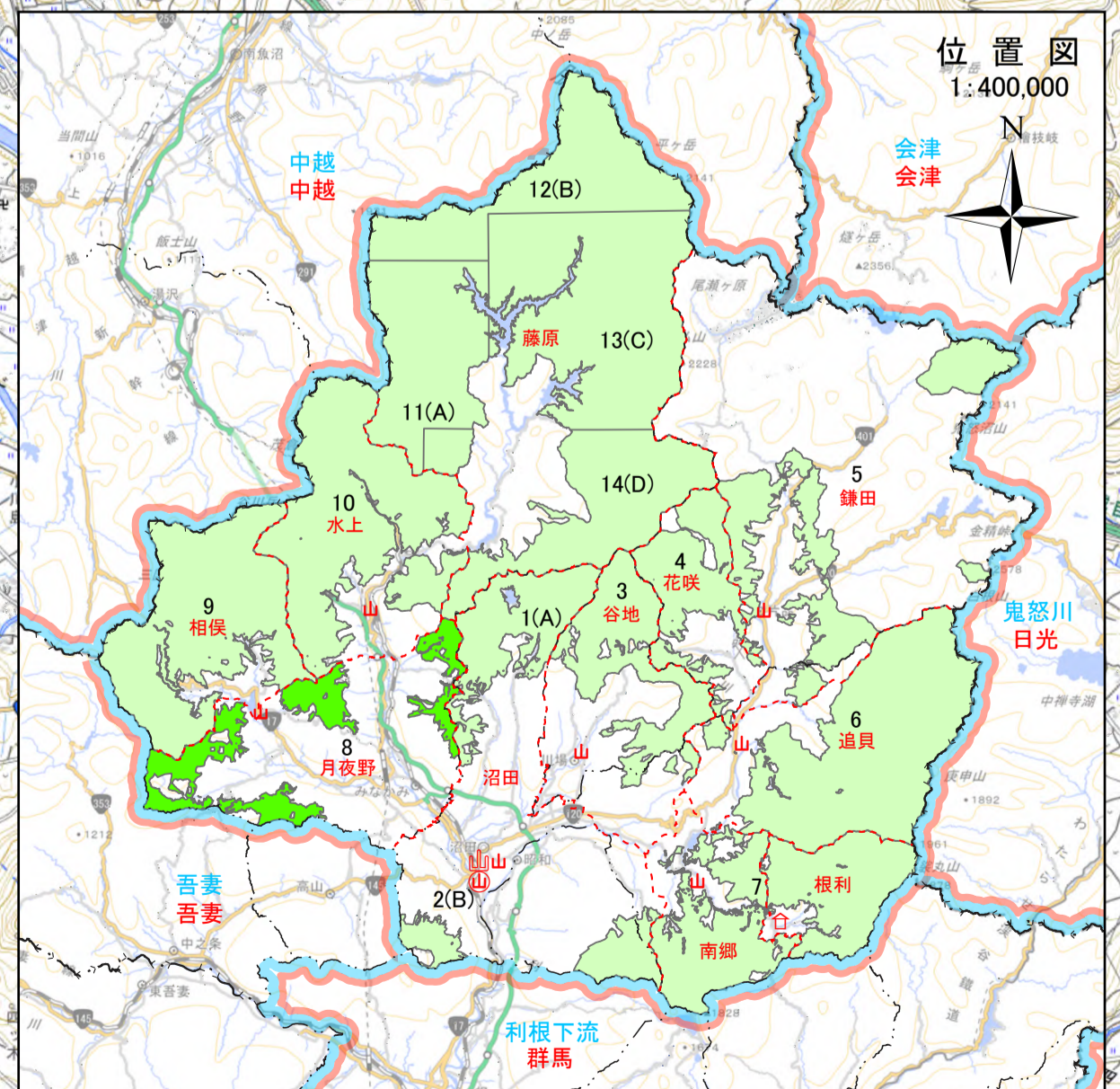
関東森林管理局 利根上流森林計画区
利根沼田森林管理署 第7次国有林野施業実施計画図 8 (全14)

第区公共座標



利根沼田森林管理署 ☎0278-24-5535
林事務所 ☎0278-66-0017
(月夜野・相俣)

図面番号	担当区	面積 (ha)
14-1	沼田	5,997.62
14-2	谷地	4,720.03
14-3	花咲	3,898.93
14-4	藤原	5,616.78
14-5	沼田	11,162.46
14-6	沼田	4,268.08
14-7	沼田	4,712.15
14-8	月夜野	3,824.61
14-9	相俣	9,509.64
14-10	水上	10,671.30
14-11		
14-12		
14-13		
14-14		
計画区計		97,147.19



「測量法に基づく国土地理院長承認(使用)R7J4 792」
第三者がさらに複製する場合には、国土地理院長の承認を得なければならない。

1:20,000
0 0.5 1 1.5 2km

(14-8) 月夜野 201~211・249~263

関東森林管理局 利根沼田森林管理署

令和七年度 第七次樹立