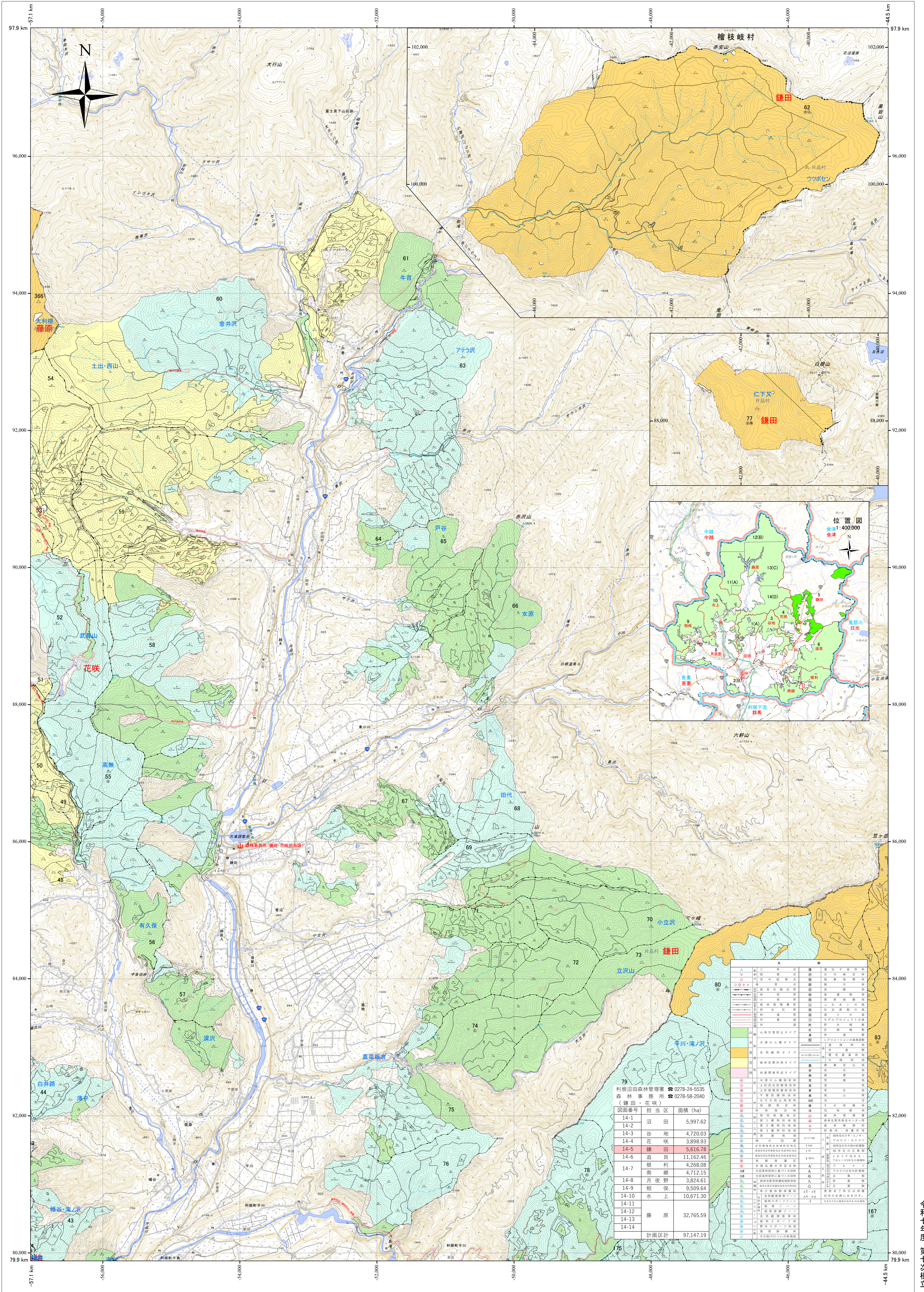


関東森林管理局 利根上流森林計画区
利根沼田森林管理署 第7次国有林野施業実施計画図 5 (全14)

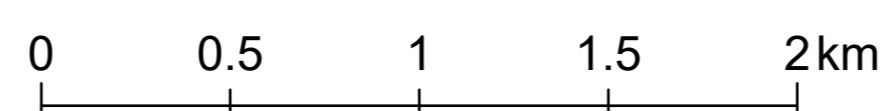
第区公共座標



関東森林管理局 利根沼田森林管理署

「測量法に基づく国土地理院長承認(使用)R 7J46 792」
第三者がさらに複製する場合には、国土地理院長の承認を得なければならない。

1:20,000



(14-5) 鎌田 57~77

令和七年 第七次樹立