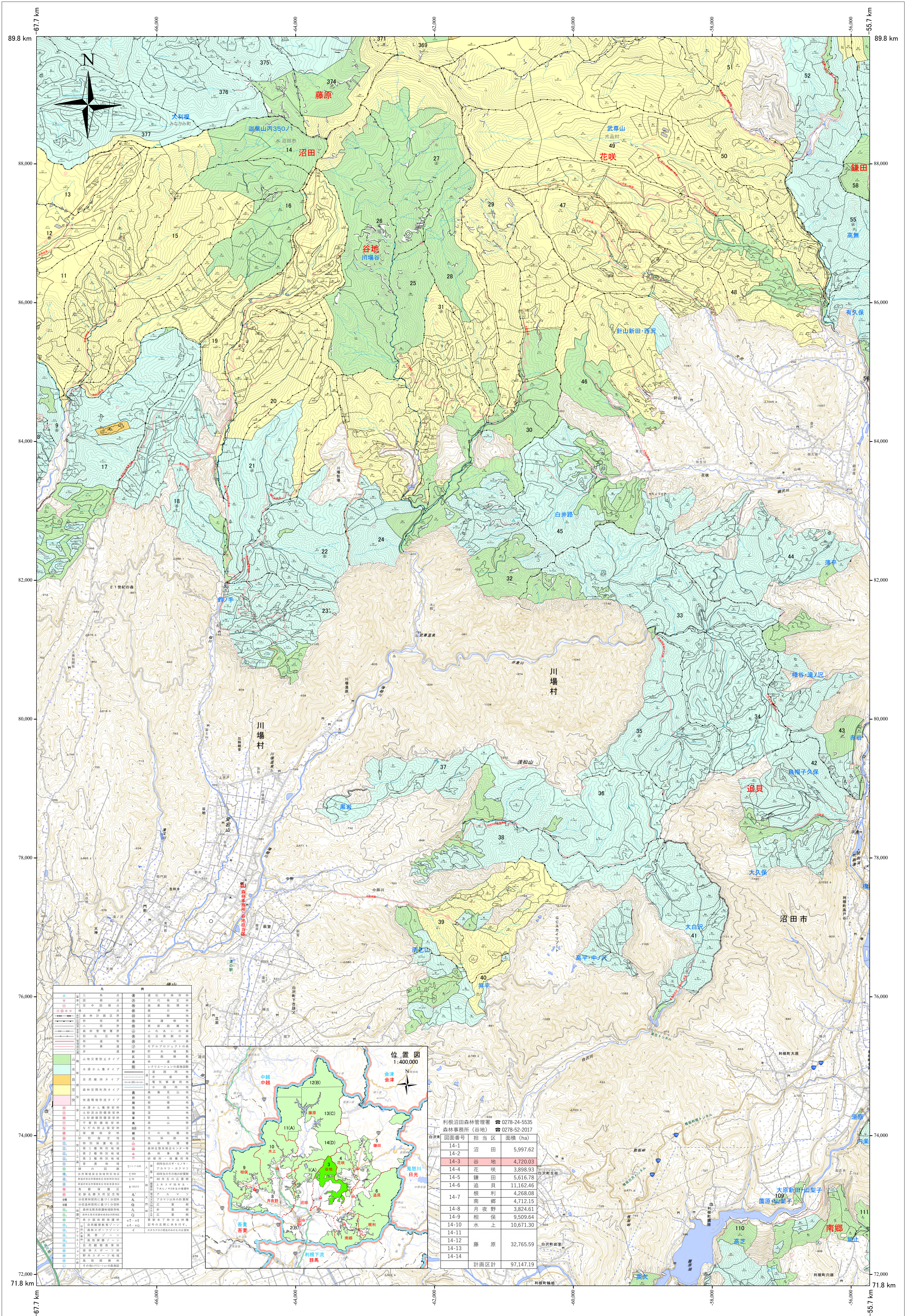


関東森林管理局 利根上流森林計画区  
利根沼田森林管理署 第7次国有林野施業実施計画図 3 (全14)

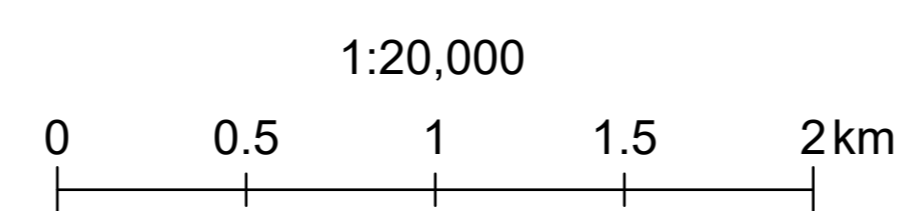
第区公共座標



関東森林管理局 利根沼田森林管理署

令和七年度 第七次樹立

【測量法に基づく国土地理院長承認(使用)R3JH6792】  
第三者がさらに複製する場合には、国土地理院長の承認を得なければならない。



(14-3) 谷地 18~41