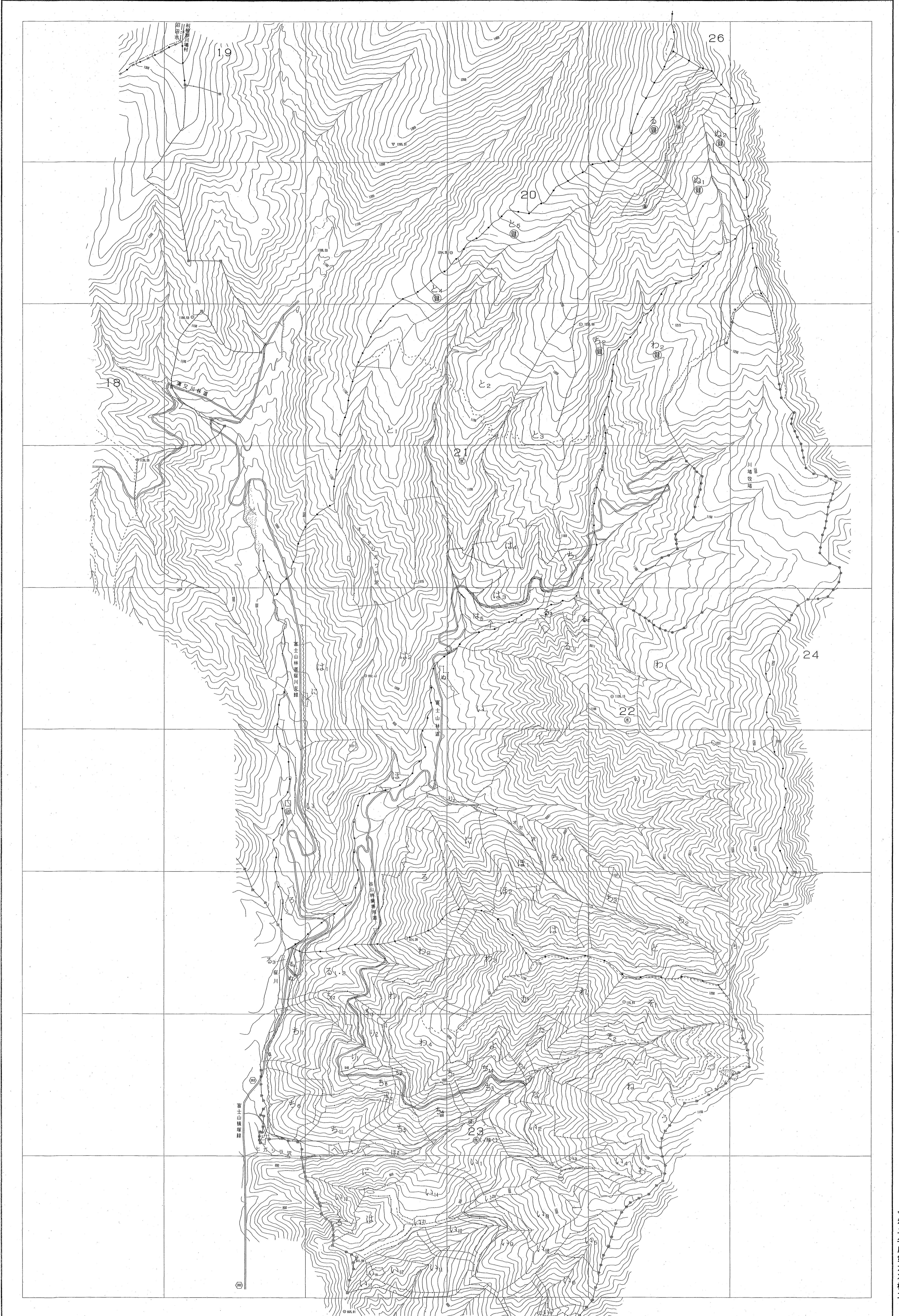
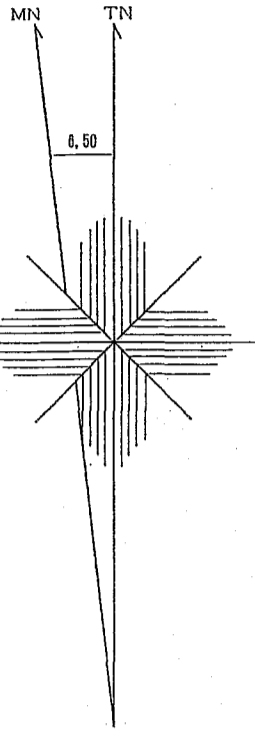


利根上流森林計画区

森林計画図・基本図

公共座標 第五系

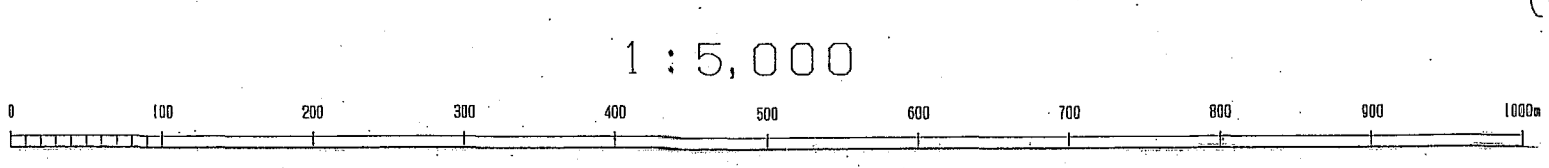
利根上流  
11  
21~23林班



令和二年度第六次樹立

関東森林管理局 利根沼田森林管理署 谷地担当区

世界測地系は( )番  
測図ソフト名 YK200  
変換パラメータ 関東, pr Ver. 2.1.1



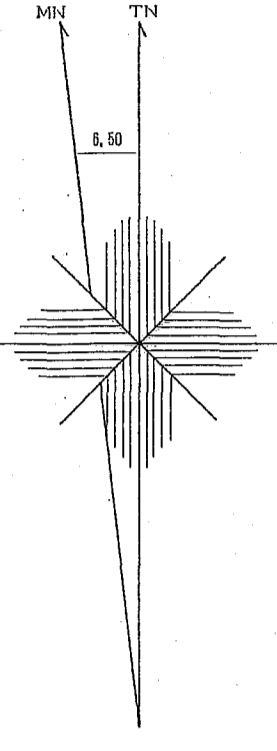
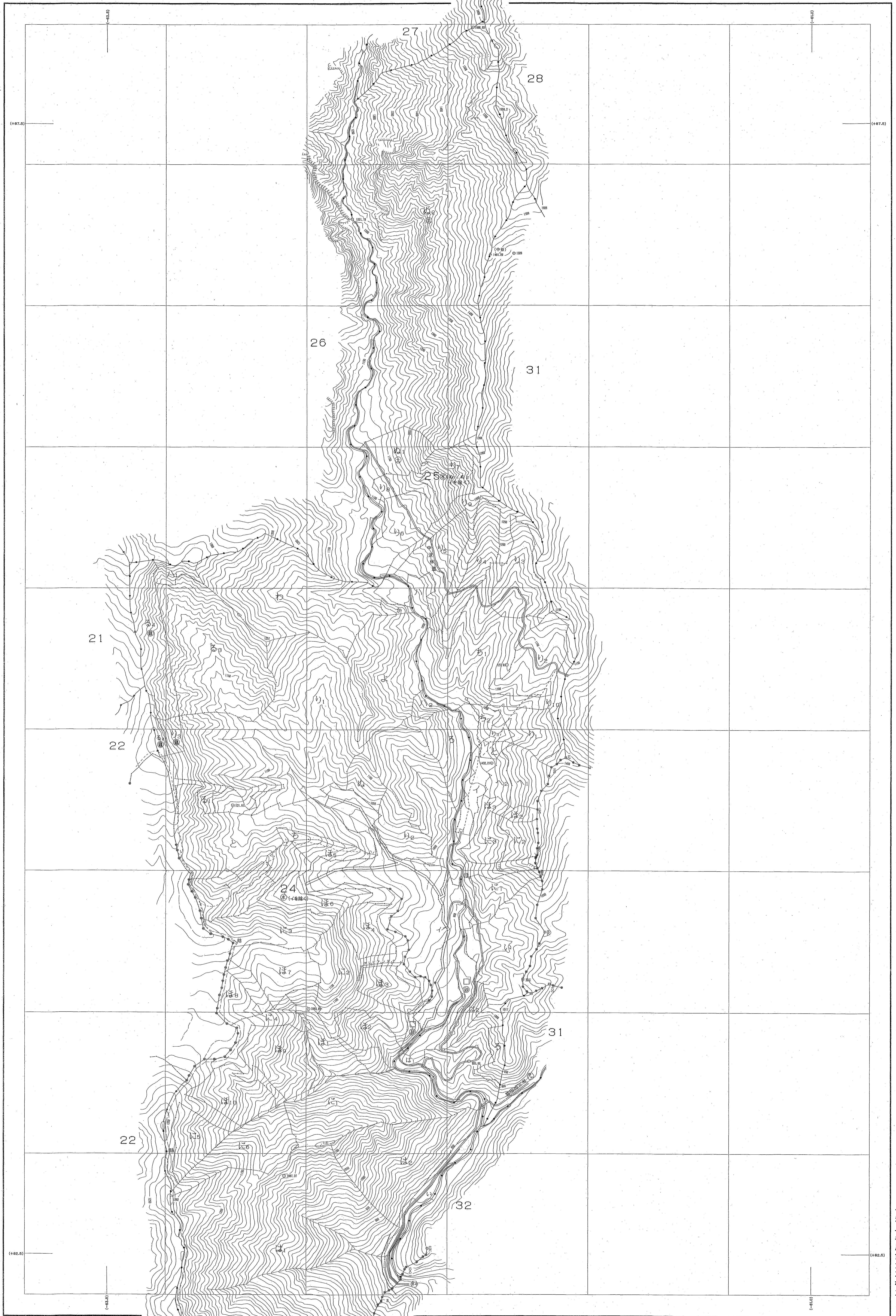
利根上流  
11  
21~23林班

利根上流森林計画区

森林計画図・基本図

公共座標 第四系

利根上流  
12  
24・25林班



令和二年度第六次樹立

24・25林班

利根上流  
12

関東森林管理局 利根沼田森林管理署 谷地担当区 図面

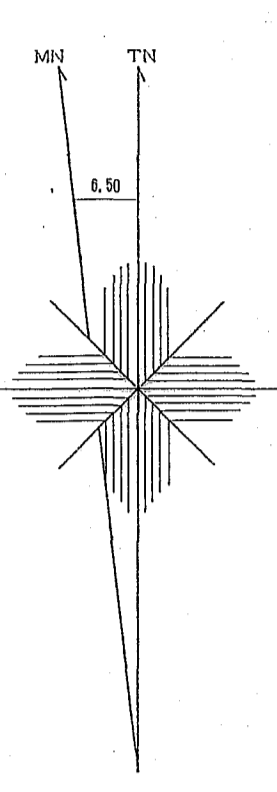
世界測地系は( )番  
実施ソフト名 TR250  
変換パラメータ 関東, pr Ver. 2.1.1

利根上流森林計画区

# 森林計画図・基本図

公共座標 第四系

利根上流  
13  
26・27林班



令和二年度第六次樹立

関東森林管理局 利根沼田森林管理署 谷地担当区

世界測地系(JCS) 基本図  
製図ソフト名: TX72450  
変換ソフトウェア: 図解.pdf Ver.2.1.1

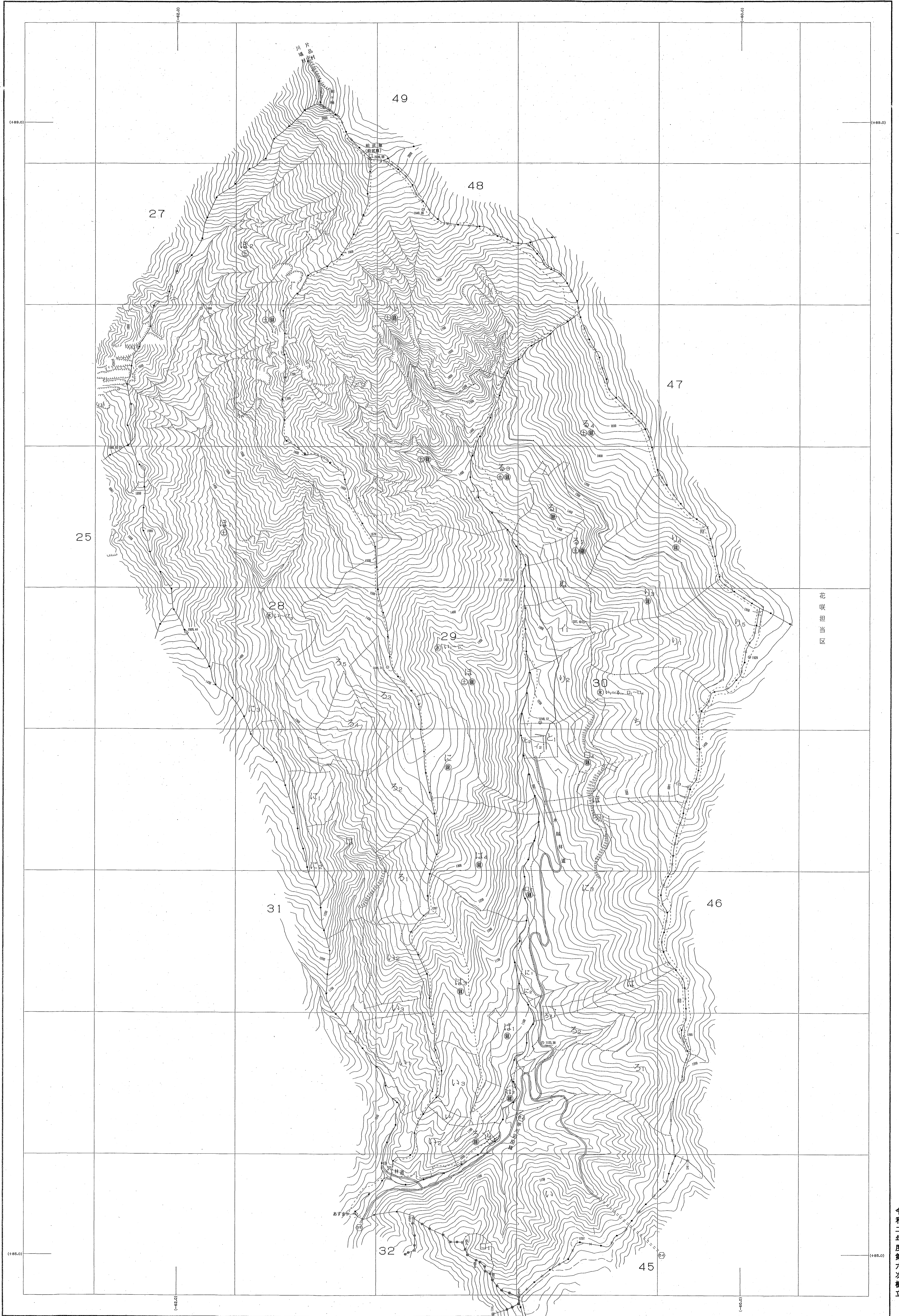
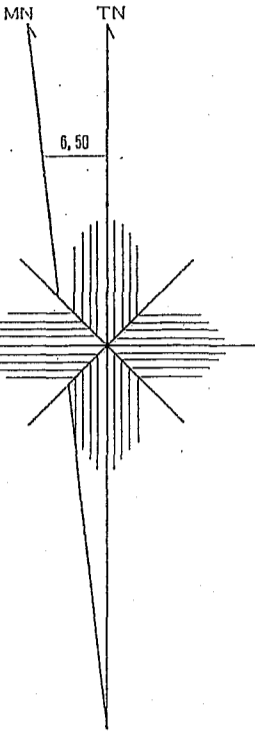
利根上流  
13  
26・27林班

利根上流森林計画区

森林計画図・基本図

公共座標 第五系

利根上流  
14  
28~30林班



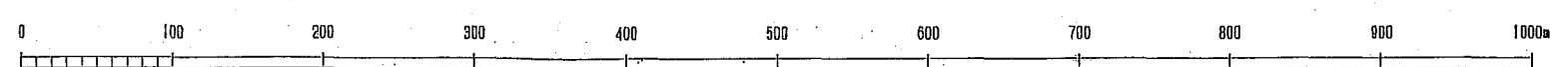
花咲担当区

令和二年度第六次樹立

関東森林管理局 利根沼田森林管理署 谷地担当区

世界測位系は( )書き  
変換ソフト名: TKY2IGD  
変換パラメータ: 関電, par Ver. 2.1.1

1:5,000



32

川

利根

村

28~30林班

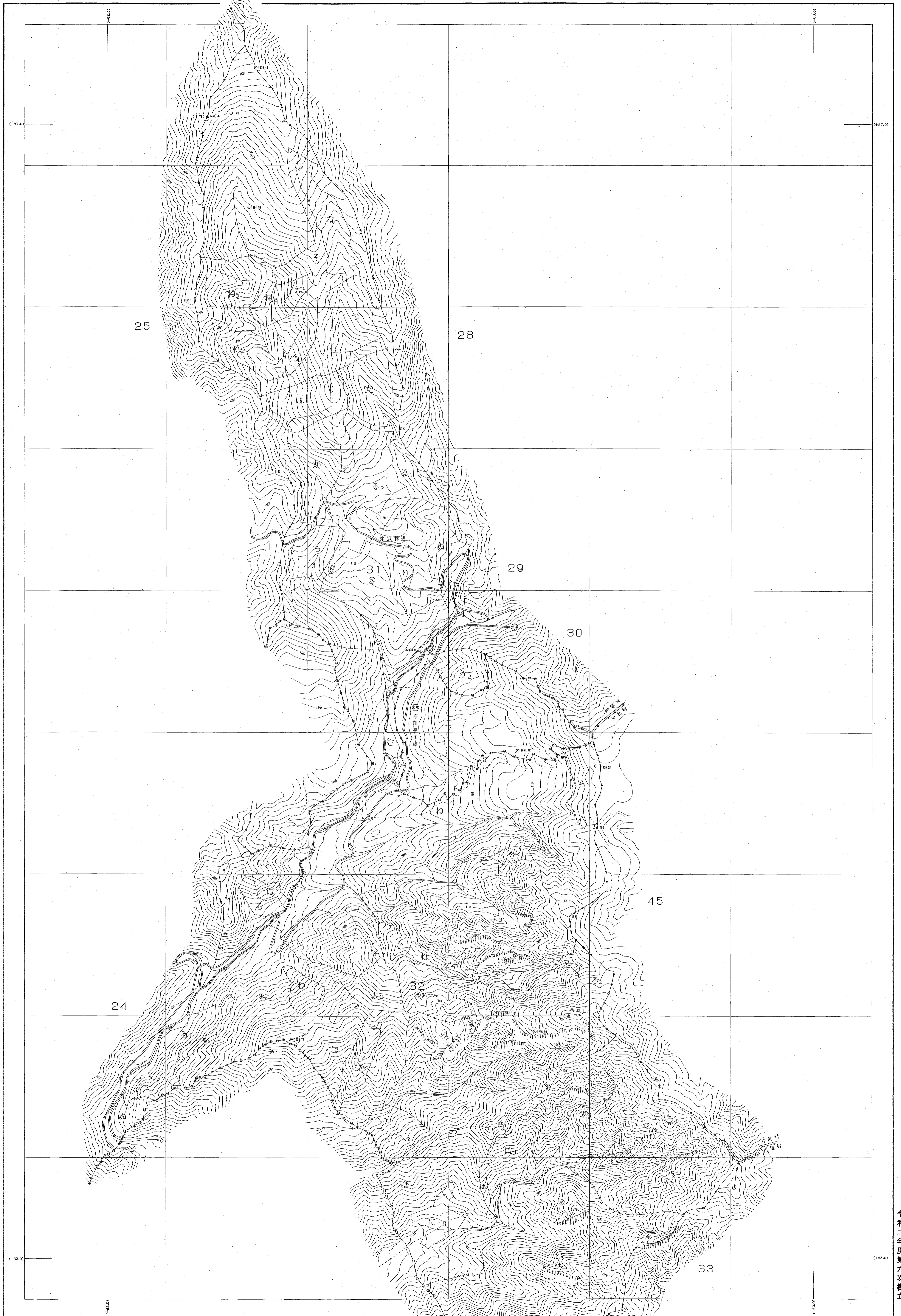
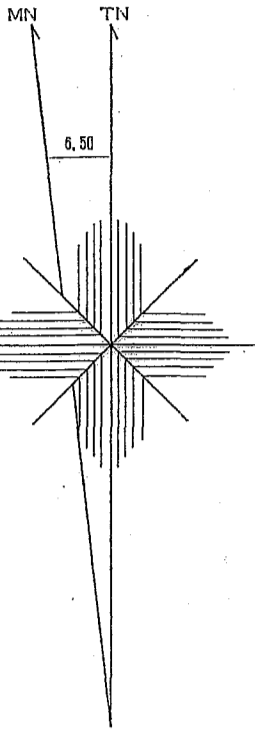
利根上流  
14

利根上流森林計画区

# 森林計画図・基本図

公共座標 第三系

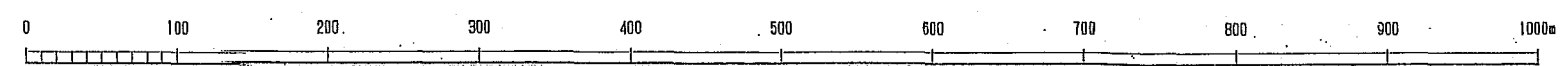
利根上流  
15  
31・32林班



関東森林管理局 利根沼田森林管理署 谷地担当区

世界測地系は( )番  
図換ソフト名 TKY2JGD  
図換パラメータ 図換 Ver. 2.1.1

1:5,000



令和二年度第六次樹立

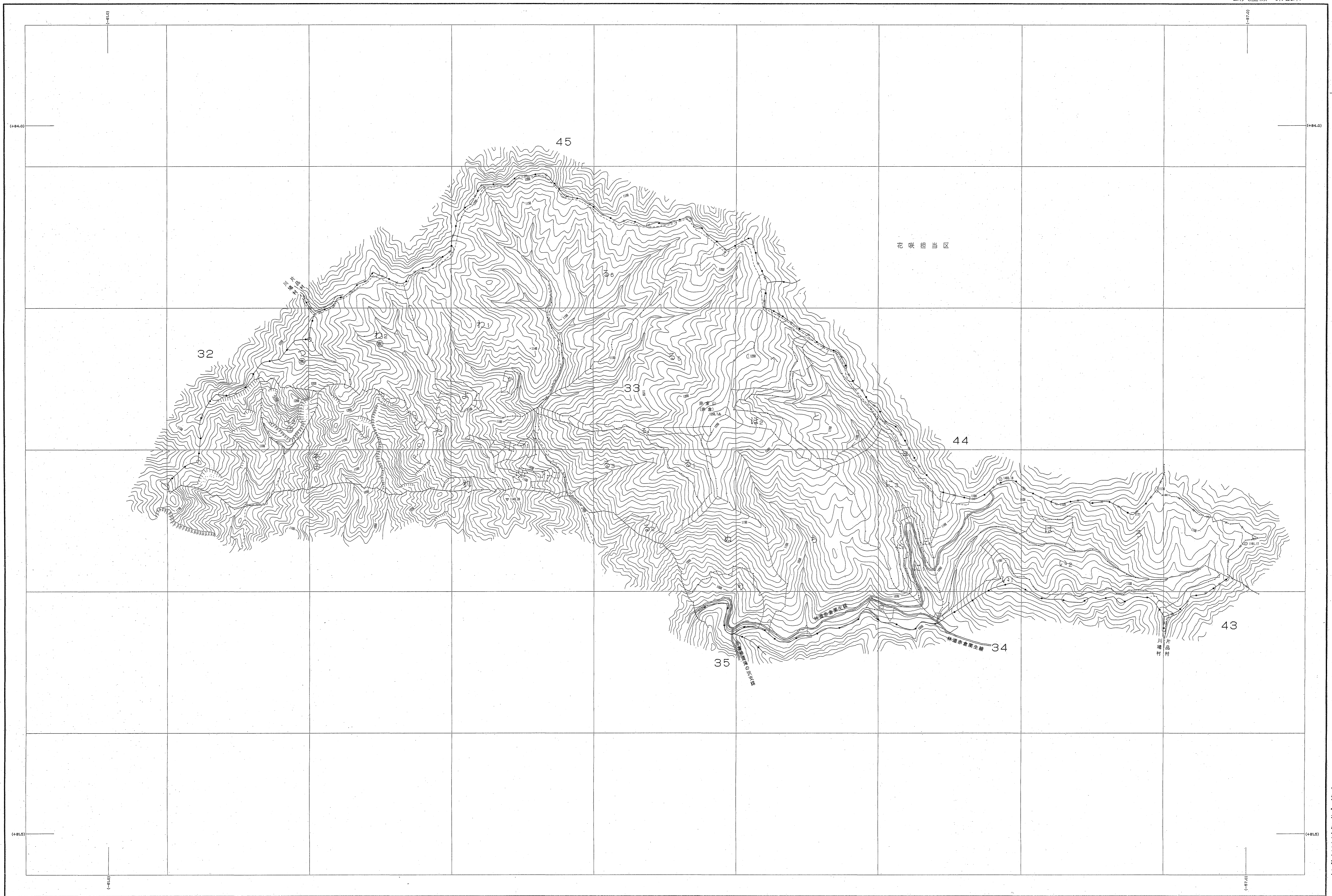
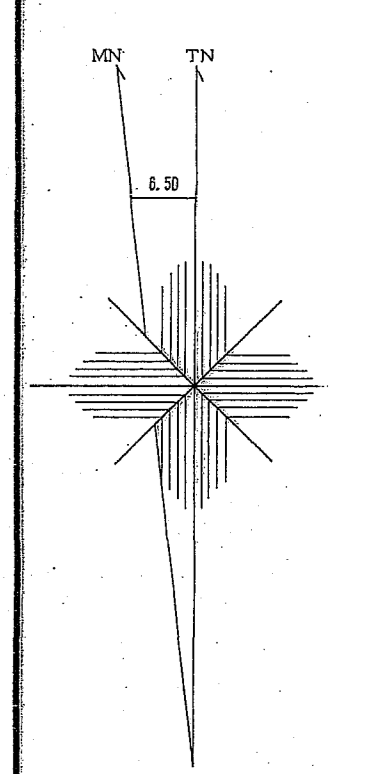
31・32林班

利根上流  
15

利根上流森林計画区

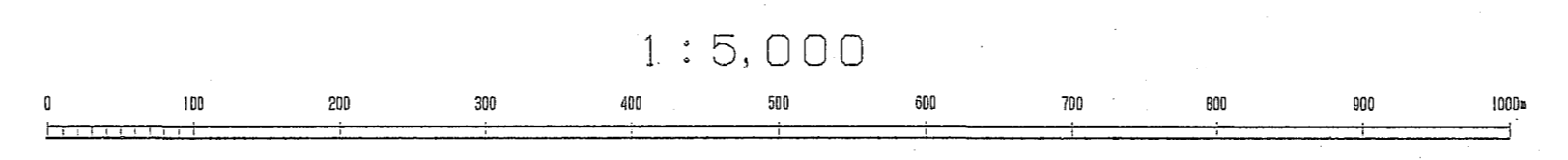
森林計画図・基本図

公共座標 第Ⅰ系



令和二年度第六次樹立

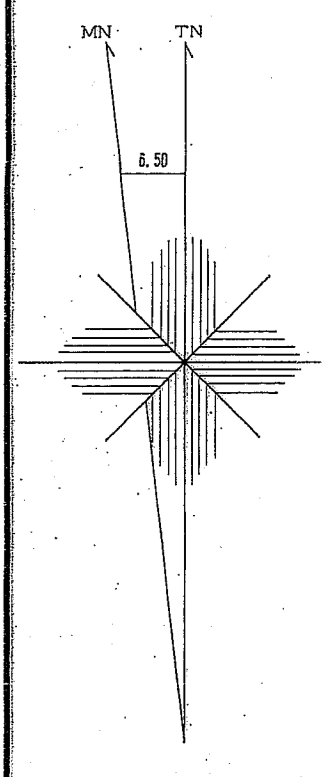
世界測地系は( )番  
実測ソフト名 TKY240  
変換パラメータ 関東 計 1er.2.1.1



関東森林管理局 利根沼田森林管理署 谷地担当区

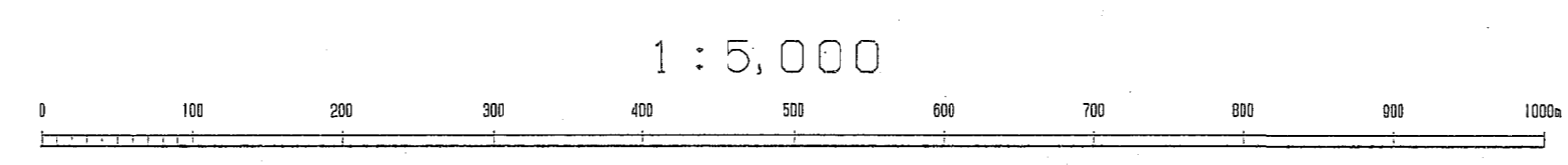
利根上流森林計画区

森林計画図・基本図



令和二年  
度第六次  
樹立

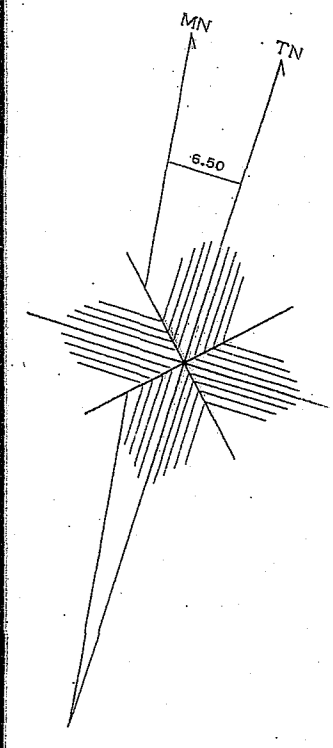
世界測地系は( )裏  
変換ソフト名: TTY240  
変換パラメータ: 関東, pr Ver. 2.1.1



利根上流森林計画区

森林計画図・基本図

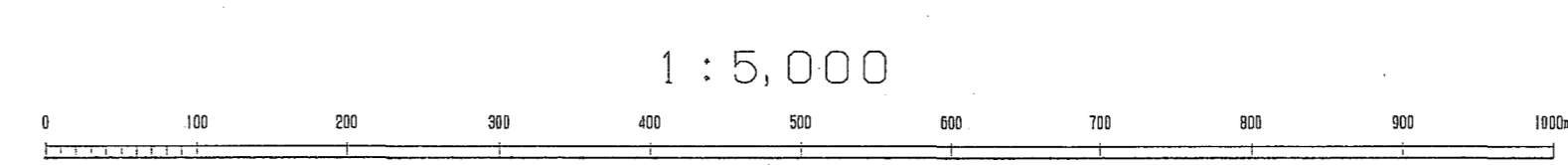
公共座標 第Ⅱ系



担当区

令和二年第六次樹立

世界測地系 ( ) 国  
 変換ソフト名 T12100  
 変換パラメータ 関東, par Ver. 2.1.1



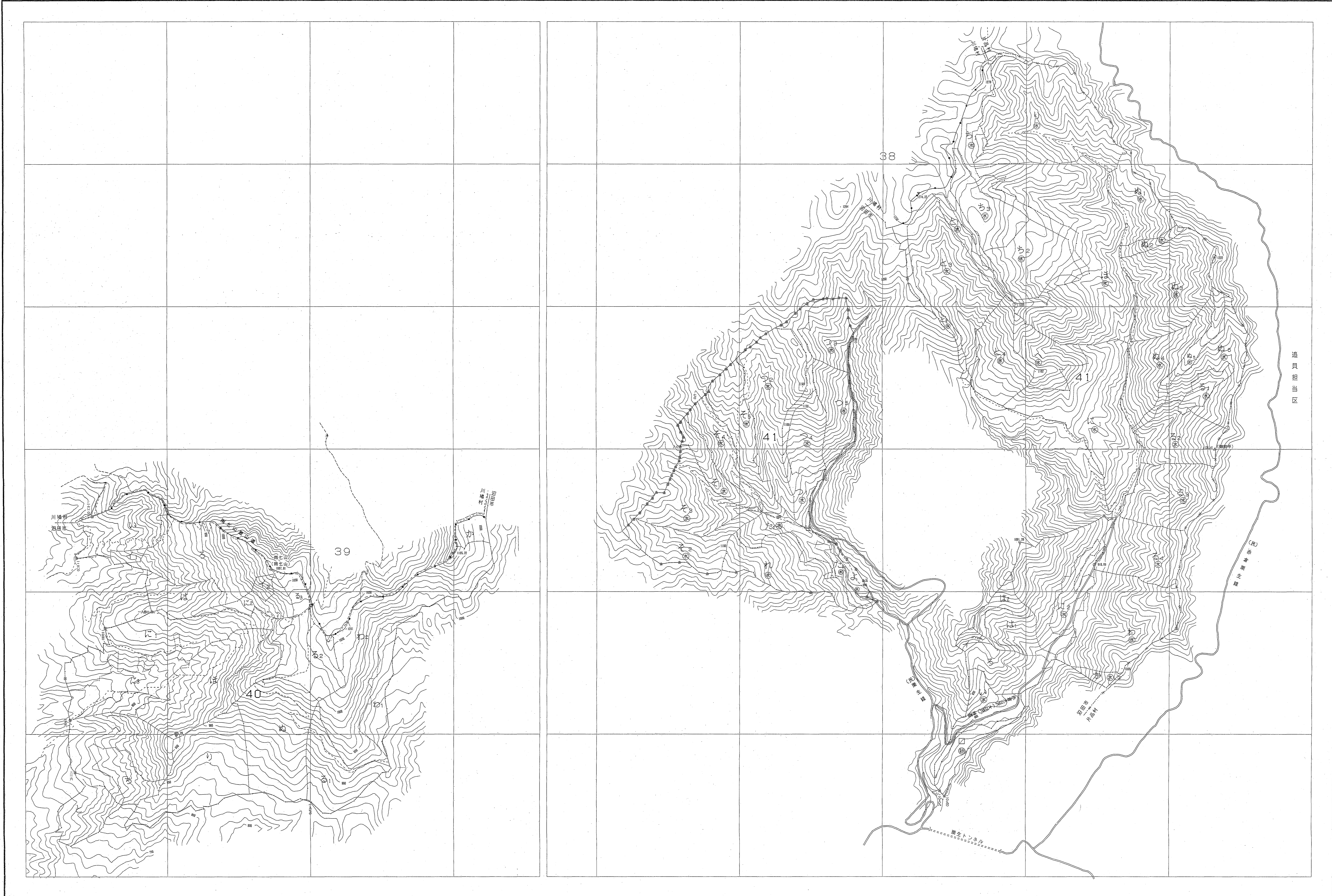
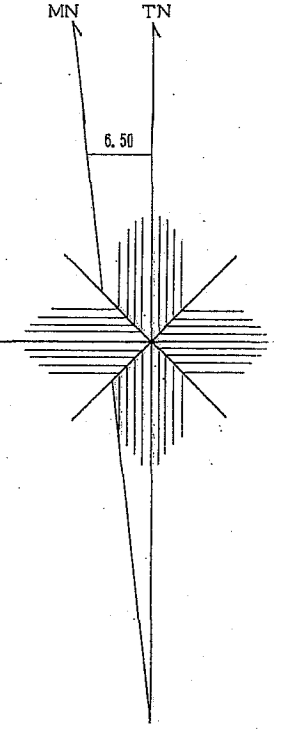
関東森林管理局 利根沼田森林管理署 谷地担当区



利根上流森林計画区

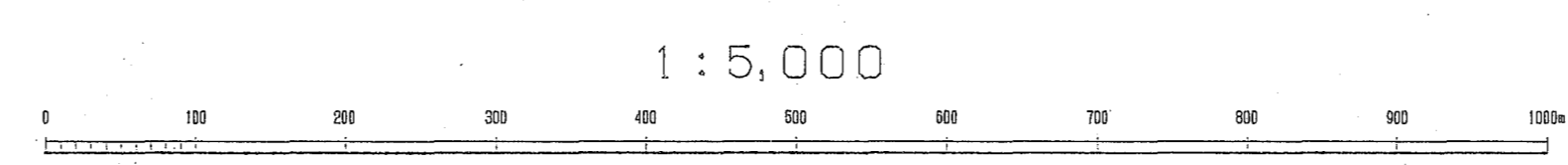
森林計画図・基本図

公共座標 第五系

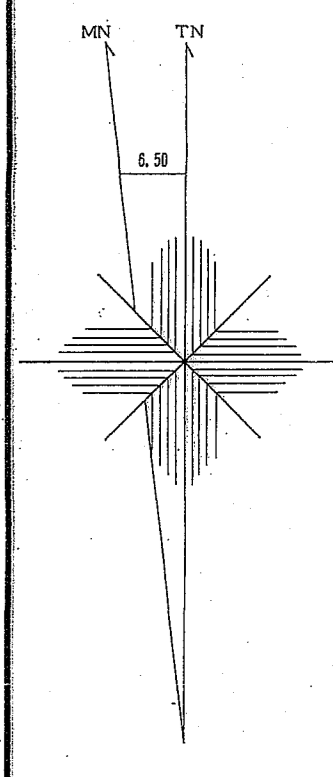


令和二年 第六次 樹立

地形図は( )番  
縮尺は1:5000  
縮尺ソフト名: TKG250  
縮尺ソフトメーカー: 国産, Ver. 2.1.1

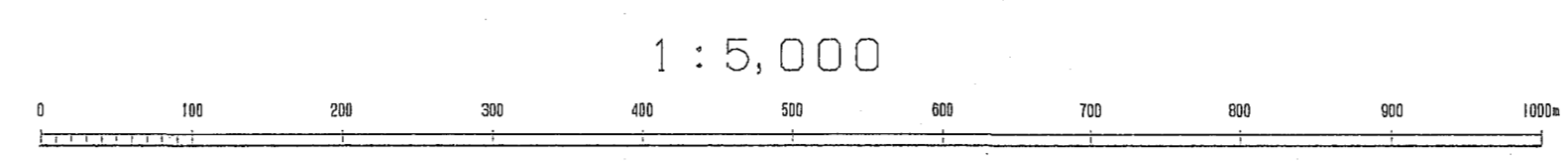


関東森林管理局 利根沼田森林管理署 谷地担当区



令和二年  
度第六次  
樹立

世界測地系は( )番  
変換ソフトも TKYJ40  
変換パラメータ 関電.pdf Ver.2.1.1



関東森林管理局 利根沼田森林管理署 追分担当区