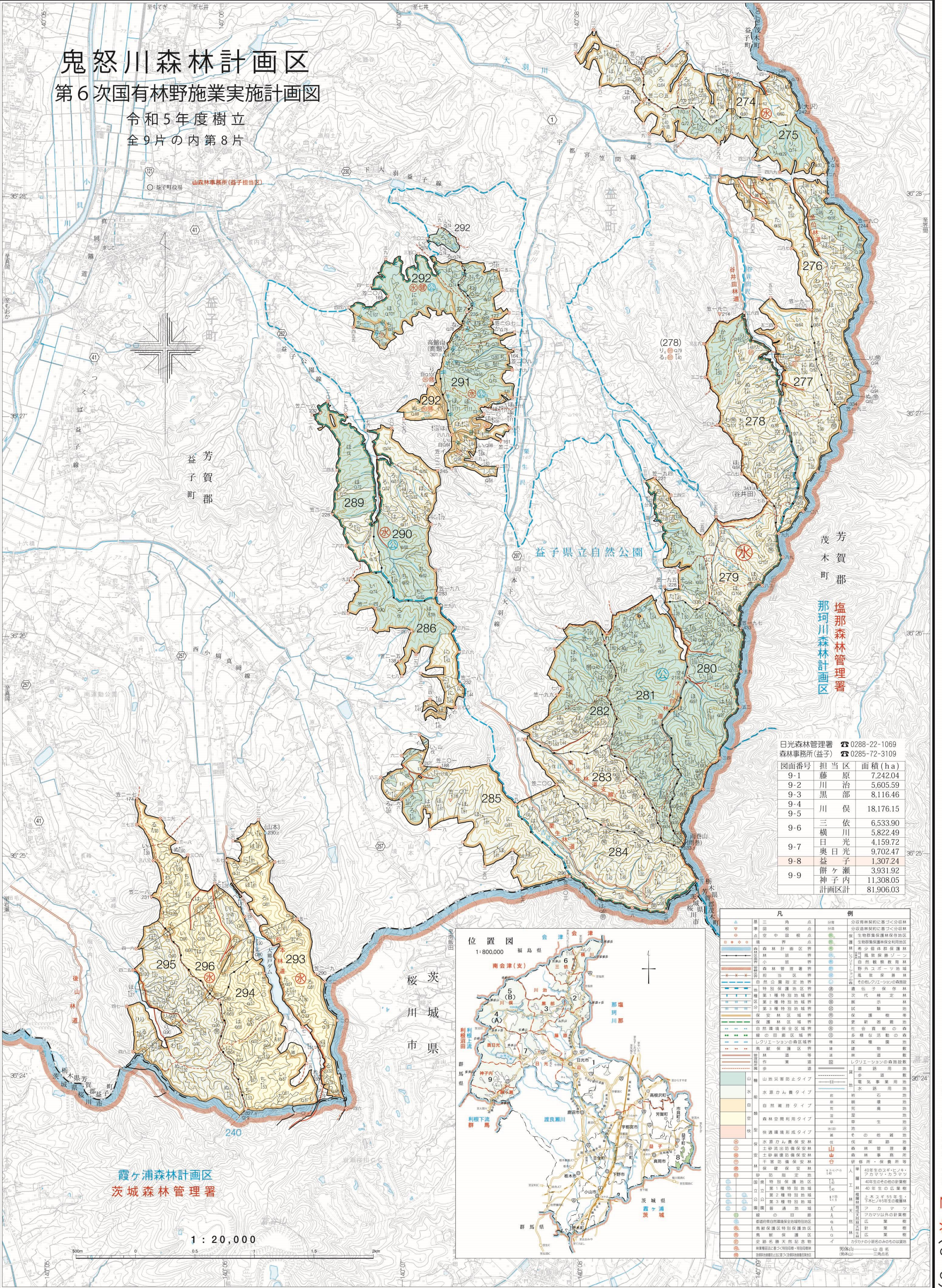


鬼怒川森林計画区

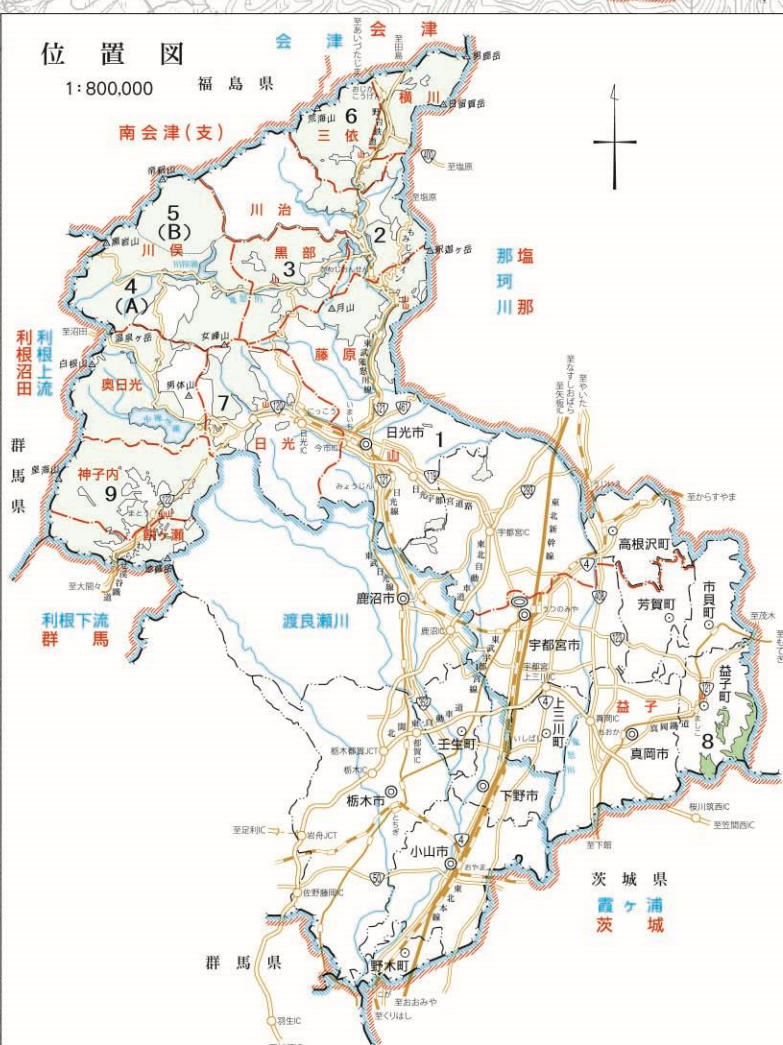
第6次国有林野施業実施計画図

令和5年度樹立
全9片の内第8片



日光森林管理署 ☎0288-22-1069
森林事務所(益子) ☎0285-72-3109

図面番号	担当区	面積(ha)
9-1	藤原	7,242.04
9-2	川治	5,605.59
9-3	黒部	8,116.46
9-4	川俣	18,176.15
9-5	三依	6,533.90
9-6	横川	5,822.49
9-7	日光	4,159.72
9-8	奥日光	9,702.47
9-9	益子	1,307.24
	餅ヶ瀬	3,931.92
	神子内	11,308.05
	計画区計	81,906.03



凡	例
▲	第三角点
●	第四角点
○	中央界点
○	山頂界点
—	森林計画区界
—	林班界
—	小界
—	森林管理署界
—	管理区界
—	自然公園指定地界
—	地帯特別指定地界
—	第1種特別地帯界
—	第2種特別地帯界
—	第3種特別地帯界
—	保安林区境界
—	保護林区境界
—	自然環境保全区域界
—	緑の回廊区域界
—	レクリエーションの森区域界
—	鳥獣保護区域界
—	林道等
—	作業道
—	歩道
—	山
—	水
—	自然維持タイプ
—	森林空間利用タイプ
—	快速復旧タイプ
—	水害かん養タイプ
—	保安林区
—	土砂流出回復保安林
—	土砂崩壊回復保安林
—	干害回復保安林
—	林
—	特別保護地区
—	第1種特別地帯
—	第2種特別地帯
—	第3種特別地帯
—	緑の回廊
—	レクリエーションの森
—	鳥獣保護区
—	史跡名勝天然記念物