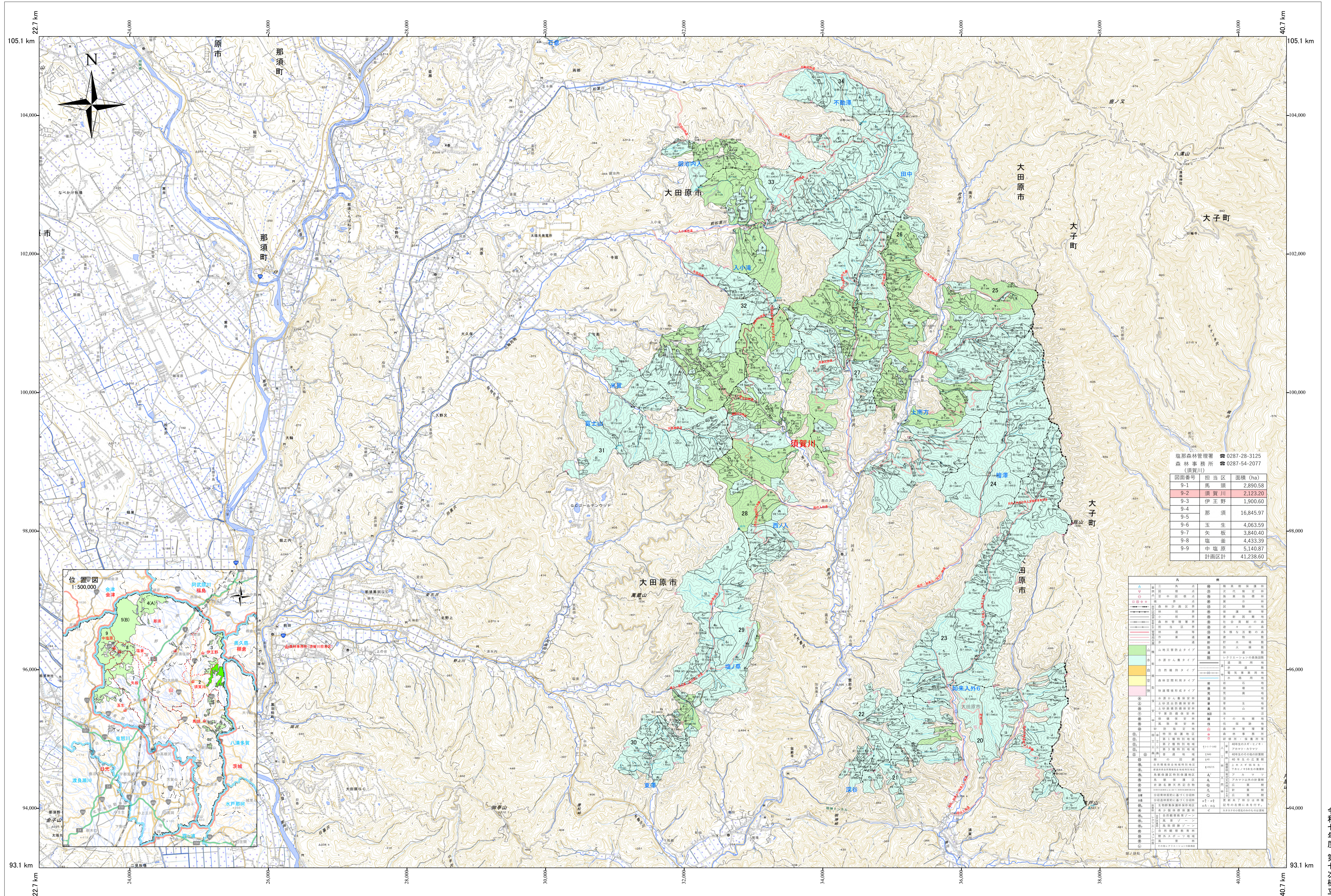


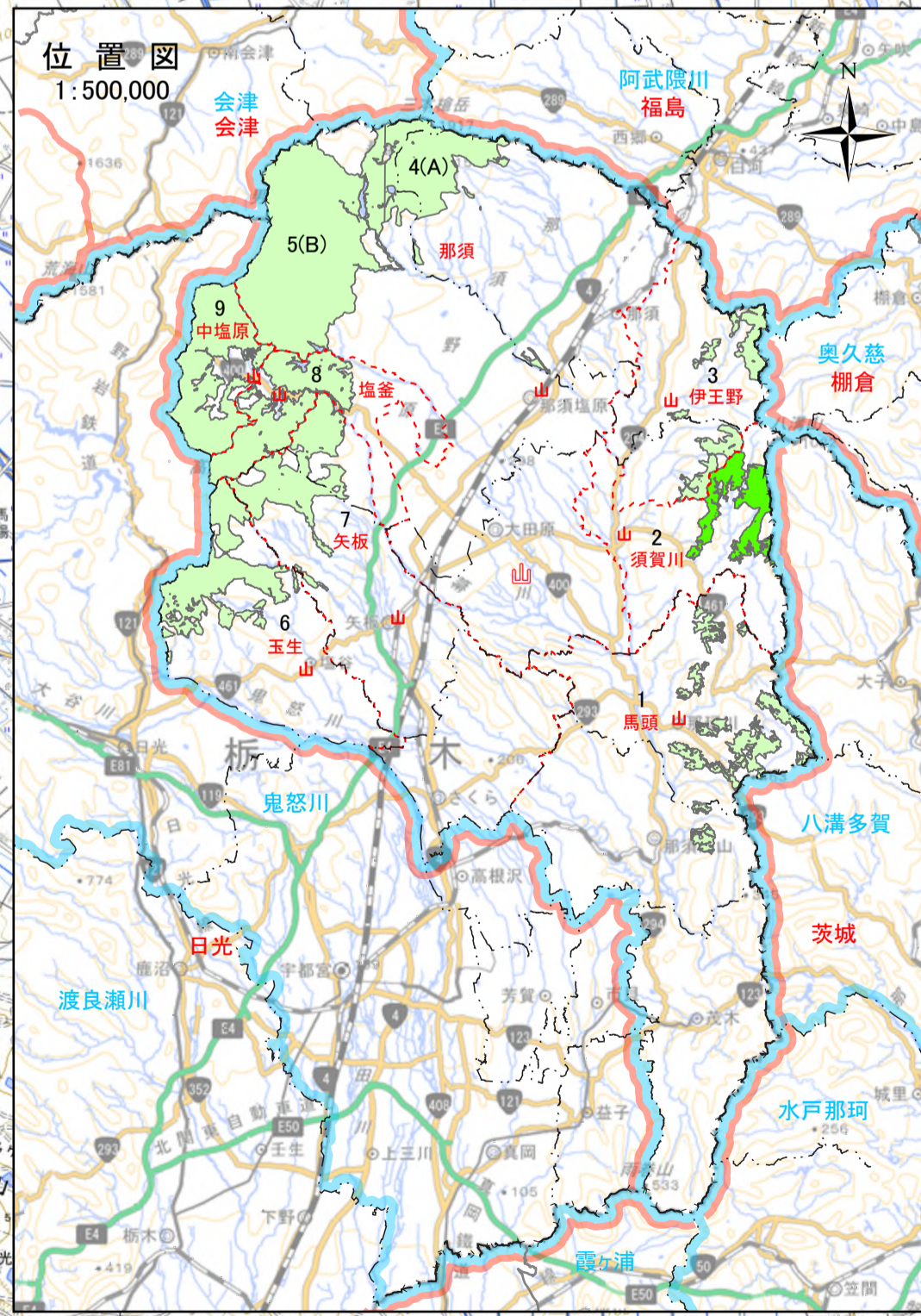
関東森林管理局 那珂川森林計画区
 塩那森林管理署 第7次国有林野施業実施計画図 2 (全9)

第Ⅸ区公共座標



図面番号	担当区	面積 (ha)
9-1	馬頭	2,890.58
9-2	須賀川	2,123.20
9-3	伊王野	1,900.60
9-4	那須	16,845.97
9-5	玉生	4,063.59
9-7	矢板	3,840.40
9-8	塩釜	4,433.39
9-9	中塩原	5,140.87
計画区計		41,238.60

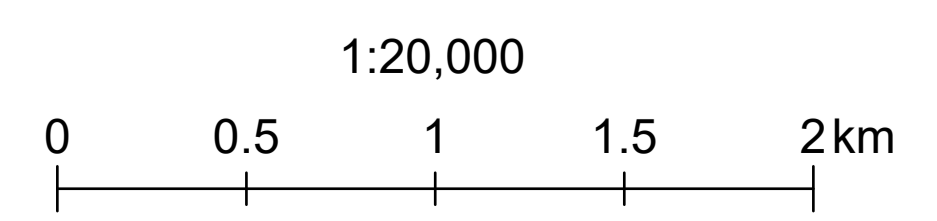
凡 例	説明
△	第三水準点
▽	第四水準点
○	第五水準点
□	第六水準点
◇	第七水準点
●	第八水準点
○	第九水準点
○	第十水準点
○	第十一水準点
○	第十二水準点
○	第十三水準点
○	第十四水準点
○	第十五水準点
○	第十六水準点
○	第十七水準点
○	第十八水準点
○	第十九水準点
○	第二十水準点
○	第二十一水準点
○	第二十二水準点
○	第二十三水準点
○	第二十四水準点
○	第二十五水準点
○	第二十六水準点
○	第二十七水準点
○	第二十八水準点
○	第二十九水準点
○	第三十水準点
○	第三十一水準点
○	第三十二水準点
○	第三十三水準点
○	第三十四水準点
○	第三十五水準点
○	第三十六水準点
○	第三十七水準点
○	第三十八水準点
○	第三十九水準点
○	第四十水準点
○	第四十一水準点
○	第四十二水準点
○	第四十三水準点
○	第四十四水準点
○	第四十五水準点
○	第四十六水準点
○	第四十七水準点
○	第四十八水準点
○	第四十九水準点
○	第五十水準点
○	第五十一水準点
○	第五十二水準点
○	第五十三水準点
○	第五十四水準点
○	第五十五水準点
○	第五十六水準点
○	第五十七水準点
○	第五十八水準点
○	第五十九水準点
○	第六十水準点
○	第六十一水準点
○	第六十二水準点
○	第六十三水準点
○	第六十四水準点
○	第六十五水準点
○	第六十六水準点
○	第六十七水準点
○	第六十八水準点
○	第六十九水準点
○	第七十水準点
○	第七十一水準点
○	第七十二水準点
○	第七十三水準点
○	第七十四水準点
○	第七十五水準点
○	第七十六水準点
○	第七十七水準点
○	第七十八水準点
○	第七十九水準点
○	第八十水準点
○	第八十一水準点
○	第八十二水準点
○	第八十三水準点
○	第八十四水準点
○	第八十五水準点
○	第八十六水準点
○	第八十七水準点
○	第八十八水準点
○	第八十九水準点
○	第九十水準点
○	第九十一水準点
○	第九十二水準点
○	第九十三水準点
○	第九十四水準点
○	第九十五水準点
○	第九十六水準点
○	第九十七水準点
○	第九十八水準点
○	第九十九水準点
○	第一百水準点



関東森林管理局 塩那森林管理署

令和七年度 第七次樹立

「測量法に基づく国土地理院長承認(特用)R7JHs792」
 「背景図は数値地図(国土基本情報)を拡大して使用しているため、位置精度は図面に準じます。」



(9-2) 須賀川 20~30