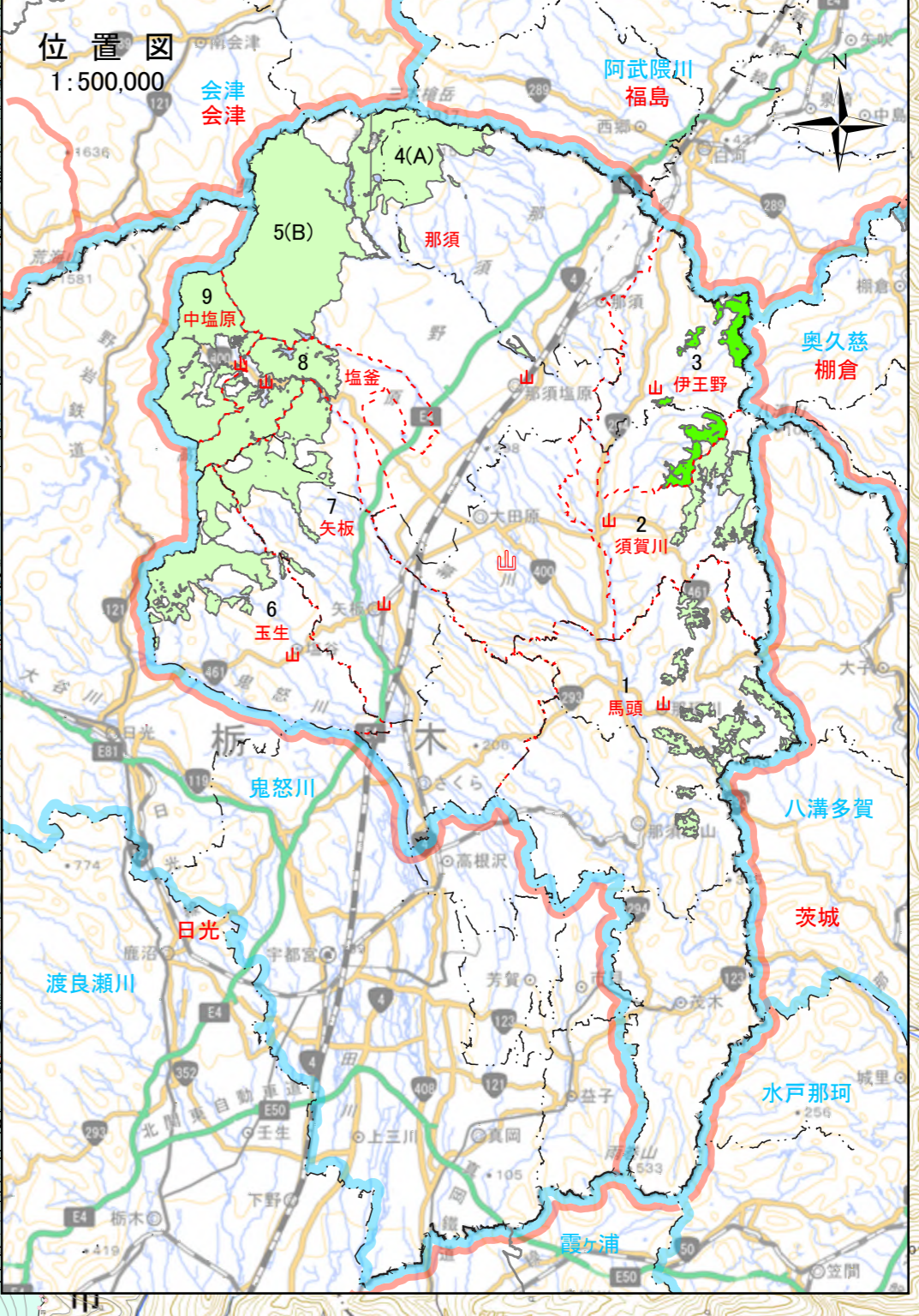


塩那森林管理署 ☎0287-28-3125
森林事務所 ☎0287-75-0037 (伊王野)

図面番号	担当区	面積 (ha)
9-1	馬頭	2,890.58
9-2	須賀川	2,123.20
9-3	伊王野	1,900.60
9-4	那須	16,845.97
9-5	玉生	4,063.59
9-7	矢板	3,840.40
9-8	塩釜	4,433.39
9-9	中塩原	5,140.87
計画区計		41,238.60

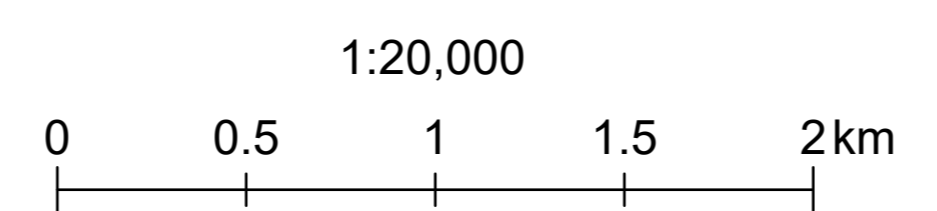
記号	名称	説明
△	三叉	林道交差点
▽	四叉	林道交差点
○	五叉	林道交差点
□	六叉	林道交差点
◇	七叉	林道交差点
●	八叉	林道交差点
○	九叉	林道交差点
○	十叉	林道交差点
○	十一叉	林道交差点
○	十二叉	林道交差点
○	十三叉	林道交差点
○	十四叉	林道交差点
○	十五叉	林道交差点
○	十六叉	林道交差点
○	十七叉	林道交差点
○	十八叉	林道交差点
○	十九叉	林道交差点
○	二十叉	林道交差点
○	二十一叉	林道交差点
○	二十二叉	林道交差点
○	二十三叉	林道交差点
○	二十四叉	林道交差点
○	二十五叉	林道交差点
○	二十六叉	林道交差点
○	二十七叉	林道交差点
○	二十八叉	林道交差点
○	二十九叉	林道交差点
○	三十叉	林道交差点
○	三十一叉	林道交差点
○	三十二叉	林道交差点
○	三十三叉	林道交差点
○	三十四叉	林道交差点
○	三十五叉	林道交差点
○	三十六叉	林道交差点
○	三十七叉	林道交差点
○	三十八叉	林道交差点
○	三十九叉	林道交差点
○	四十叉	林道交差点
○	四十一叉	林道交差点
○	四十二叉	林道交差点
○	四十三叉	林道交差点
○	四十四叉	林道交差点
○	四十五叉	林道交差点
○	四十六叉	林道交差点
○	四十七叉	林道交差点
○	四十八叉	林道交差点
○	四十九叉	林道交差点
○	五十叉	林道交差点



関東森林管理局 塩那森林管理署

令和七年度 第七次樹立

「測量法に基づく国土地理院承認(使用)R7Jhs 792」
第三者から複製する場合には、国土地理院長の承認を得なければならない。



(9-3) 伊王野 31~40