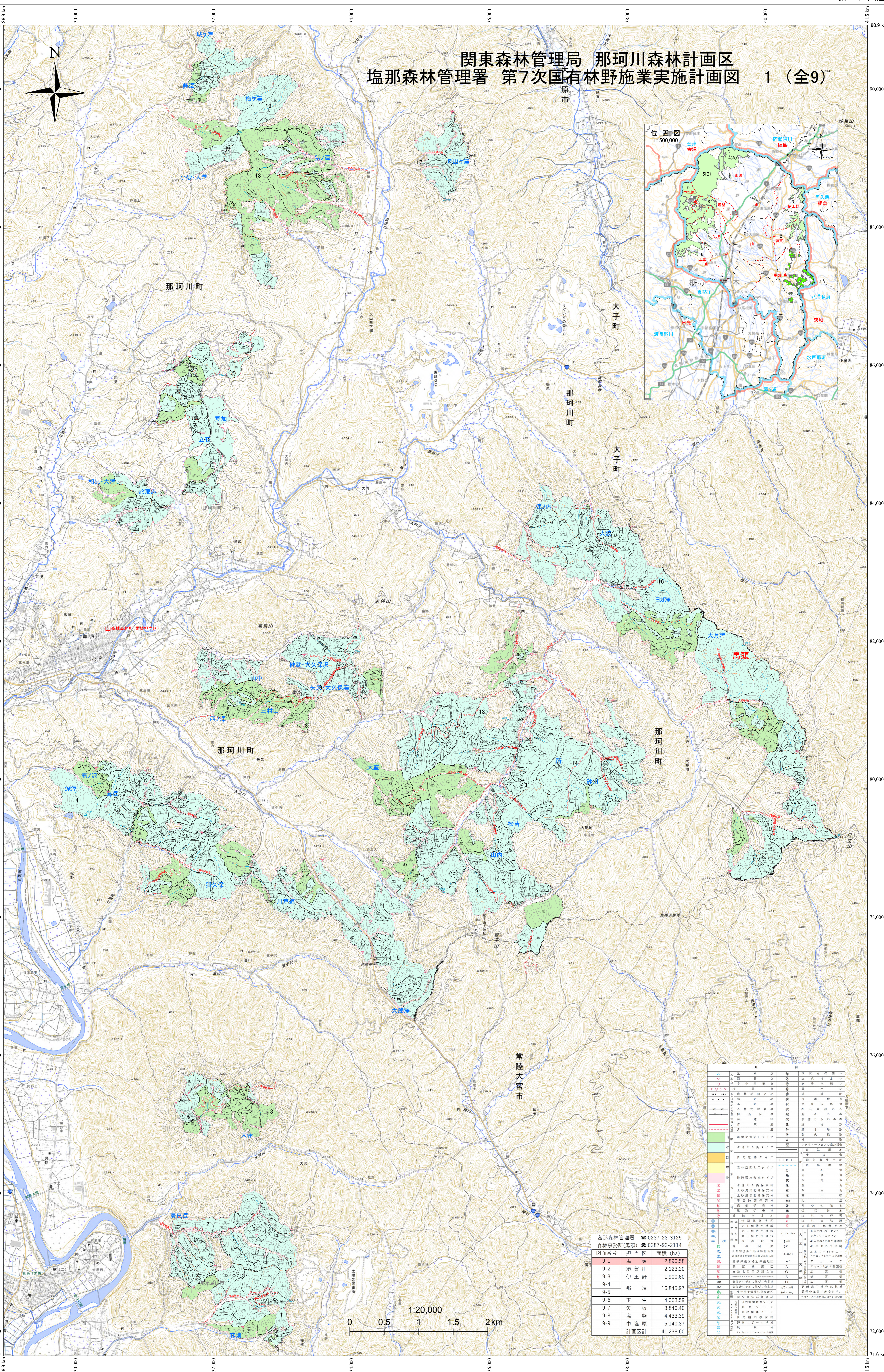
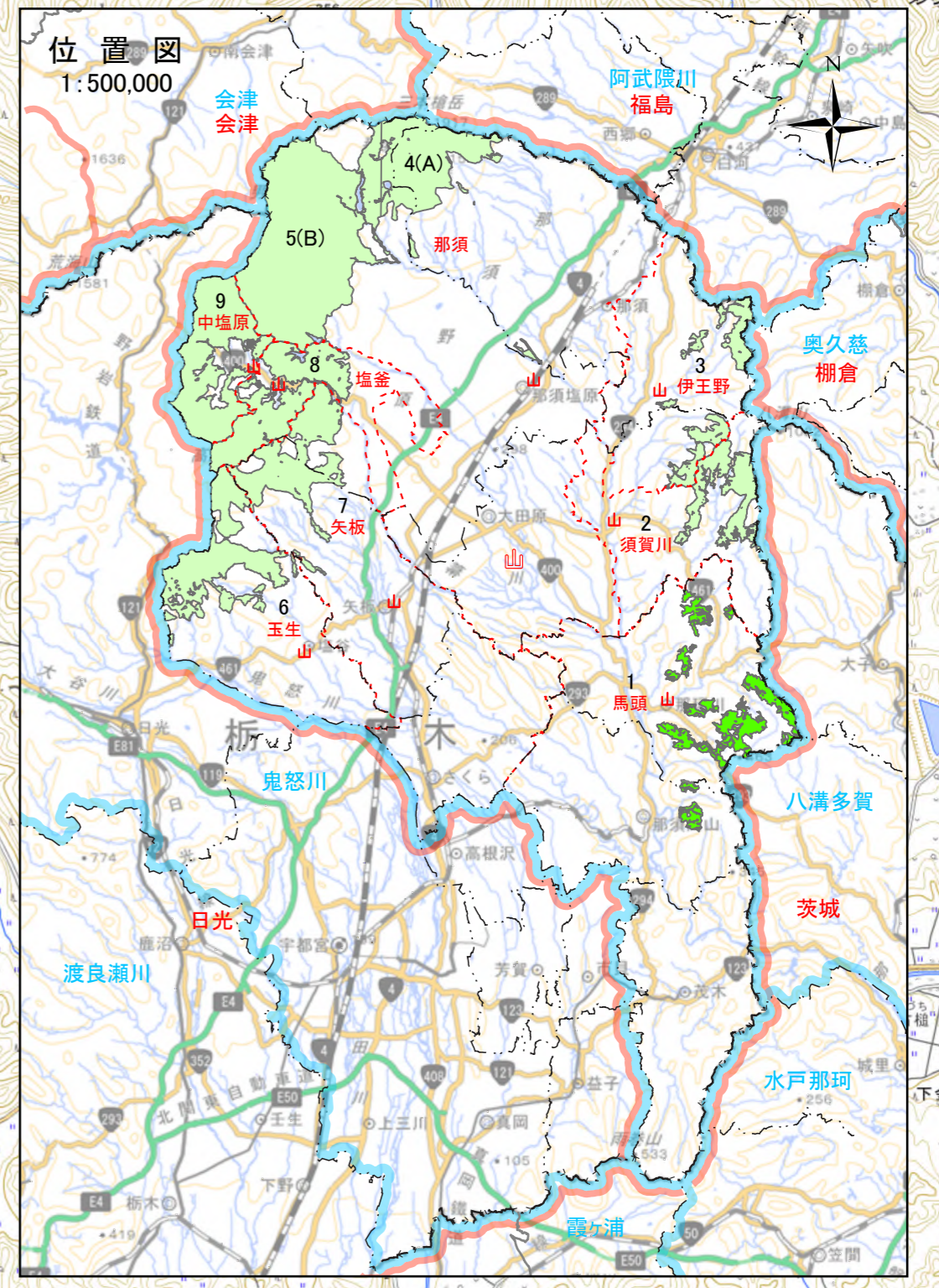


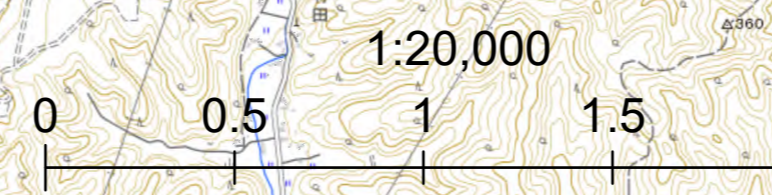
関東森林管理局 那珂川森林計画区 塩那森林管理署 第7次国有林野施業実施計画図 1 (全9)



塩那森林管理署 ☎0287-28-3125
森林事務所(馬頭) ☎0287-92-2114

図面番号	担当区	面積 (ha)
9-1	馬頭	2,890.58
9-2	須賀川	2,123.20
9-3	伊王野	1,900.60
9-4	那須	16,845.97
9-5	玉生	4,063.59
9-7	矢板	3,840.40
9-8	塩釜	4,433.39
9-9	中塩原	5,140.87
計画区計		41,238.60

記号	名称	説明
△	三ノ角	標高
○	四ノ角	標高
□	五ノ角	標高
◇	六ノ角	標高
▽	七ノ角	標高
●	八ノ角	標高
○	九ノ角	標高
△	十ノ角	標高
○	十一ノ角	標高
△	十二ノ角	標高
○	十三ノ角	標高
△	十四ノ角	標高
○	十五ノ角	標高
△	十六ノ角	標高
○	十七ノ角	標高
△	十八ノ角	標高
○	十九ノ角	標高
△	二十ノ角	標高
○	二十一ノ角	標高
△	二十二ノ角	標高
○	二十三ノ角	標高
△	二十四ノ角	標高
○	二十五ノ角	標高
△	二十六ノ角	標高
○	二十七ノ角	標高
△	二十八ノ角	標高
○	二十九ノ角	標高
△	三十ノ角	標高
○	三十一ノ角	標高
△	三十二ノ角	標高
○	三十三ノ角	標高
△	三十四ノ角	標高
○	三十五ノ角	標高
△	三十六ノ角	標高
○	三十七ノ角	標高
△	三十八ノ角	標高
○	三十九ノ角	標高
△	四十ノ角	標高
○	四十一ノ角	標高
△	四十二ノ角	標高
○	四十三ノ角	標高
△	四十四ノ角	標高
○	四十五ノ角	標高
△	四十六ノ角	標高
○	四十七ノ角	標高
△	四十八ノ角	標高
○	四十九ノ角	標高
△	五十ノ角	標高
○	五十一ノ角	標高
△	五十二ノ角	標高
○	五十三ノ角	標高
△	五十四ノ角	標高
○	五十五ノ角	標高
△	五十六ノ角	標高
○	五十七ノ角	標高
△	五十八ノ角	標高
○	五十九ノ角	標高
△	六十ノ角	標高
○	六十一ノ角	標高
△	六十二ノ角	標高
○	六十三ノ角	標高
△	六十四ノ角	標高
○	六十五ノ角	標高
△	六十六ノ角	標高
○	六十七ノ角	標高
△	六十八ノ角	標高
○	六十九ノ角	標高
△	七十ノ角	標高
○	七十一ノ角	標高
△	七十二ノ角	標高
○	七十三ノ角	標高
△	七十四ノ角	標高
○	七十五ノ角	標高
△	七十六ノ角	標高
○	七十七ノ角	標高
△	七十八ノ角	標高
○	七十九ノ角	標高
△	八十ノ角	標高
○	八十一ノ角	標高
△	八十二ノ角	標高
○	八十三ノ角	標高
△	八十四ノ角	標高
○	八十五ノ角	標高
△	八十六ノ角	標高
○	八十七ノ角	標高
△	八十八ノ角	標高
○	八十九ノ角	標高
△	九十ノ角	標高
○	九十一ノ角	標高
△	九十二ノ角	標高
○	九十三ノ角	標高
△	九十四ノ角	標高
○	九十五ノ角	標高
△	九十六ノ角	標高
○	九十七ノ角	標高
△	九十八ノ角	標高
○	九十九ノ角	標高
△	百ノ角	標高



関東森林管理局 塩那森林管理署

令和七年度 第七次樹立

「測量法に基づく国土地理院長承認(使用)R7JH6792」
第三者がさきに複製する場合には、国土地理院長の承認を得なければならない。