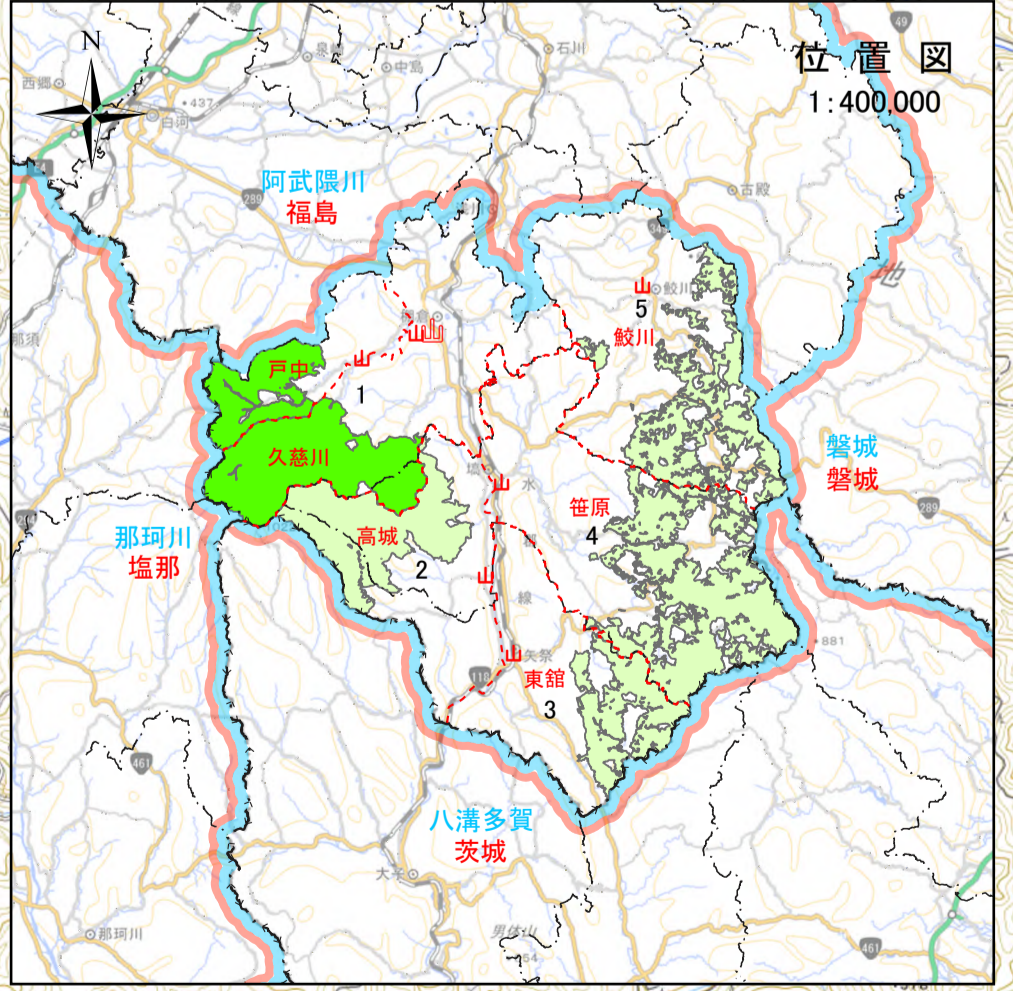


棚倉森林管理署 ☎0247-33-3111
 森林事務所 ☎0247-33-9393
 (戸中・久慈川)

図面番号	担当区	面積 (ha)
5-1	戸中	1,906.60
5-2	久慈川	4,318.20
5-3	高城	3,603.06
5-4	東館	2,221.57
5-5	世原	5,817.97
5-5	蛟川	3,696.30
計画区計		21,563.70

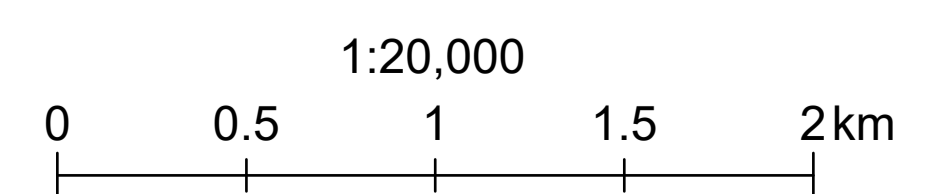
記号	名称	説明
△	山頂	三角点
○	山頂	四角点
□	山頂	五角点
◇	山頂	六角点
●	山頂	七角点
○	山頂	八角点
○	山頂	九角点
○	山頂	十角点
○	山頂	十一角点
○	山頂	十二角点
○	山頂	十三角点
○	山頂	十四角点
○	山頂	十五角点
○	山頂	十六角点
○	山頂	十七角点
○	山頂	十八角点
○	山頂	十九角点
○	山頂	二十角点
○	山頂	二十一角点
○	山頂	二十二角点
○	山頂	二十三角点
○	山頂	二十四角点
○	山頂	二十五角点
○	山頂	二十六角点
○	山頂	二十七角点
○	山頂	二十八角点
○	山頂	二十九角点
○	山頂	三十角点
○	山頂	三十一角点
○	山頂	三十二角点
○	山頂	三十三角点
○	山頂	三十四角点
○	山頂	三十五角点
○	山頂	三十六角点
○	山頂	三十七角点
○	山頂	三十八角点
○	山頂	三十九角点
○	山頂	四十角点
○	山頂	四十一角点
○	山頂	四十二角点
○	山頂	四十三角点
○	山頂	四十四角点
○	山頂	四十五角点
○	山頂	四十六角点
○	山頂	四十七角点
○	山頂	四十八角点
○	山頂	四十九角点
○	山頂	五十角点
○	山頂	五十一角点
○	山頂	五十二角点
○	山頂	五十三角点
○	山頂	五十四角点
○	山頂	五十五角点
○	山頂	五十六角点
○	山頂	五十七角点
○	山頂	五十八角点
○	山頂	五十九角点
○	山頂	六十角点
○	山頂	六十一角点
○	山頂	六十二角点
○	山頂	六十三角点
○	山頂	六十四角点
○	山頂	六十五角点
○	山頂	六十六角点
○	山頂	六十七角点
○	山頂	六十八角点
○	山頂	六十九角点
○	山頂	七十角点
○	山頂	七十一角点
○	山頂	七十二角点
○	山頂	七十三角点
○	山頂	七十四角点
○	山頂	七十五角点
○	山頂	七十六角点
○	山頂	七十七角点
○	山頂	七十八角点
○	山頂	七十九角点
○	山頂	八十角点
○	山頂	八十一角点
○	山頂	八十二角点
○	山頂	八十三角点
○	山頂	八十四角点
○	山頂	八十五角点
○	山頂	八十六角点
○	山頂	八十七角点
○	山頂	八十八角点
○	山頂	八十九角点
○	山頂	九十角点
○	山頂	九十一角点
○	山頂	九十二角点
○	山頂	九十三角点
○	山頂	九十四角点
○	山頂	九十五角点
○	山頂	九十六角点
○	山頂	九十七角点
○	山頂	九十八角点
○	山頂	九十九角点
○	山頂	百角点



関東森林管理局 棚倉森林管理署

令和七年度 第七次樹立

「測量法に基づく国土地理院長承認(使用)R 7.04.792」
 第三者がさらに複製する場合には、国土地理院長の承認を得なければならない。



(5-1) 戸中 1~14 ・ 久慈川 15~41