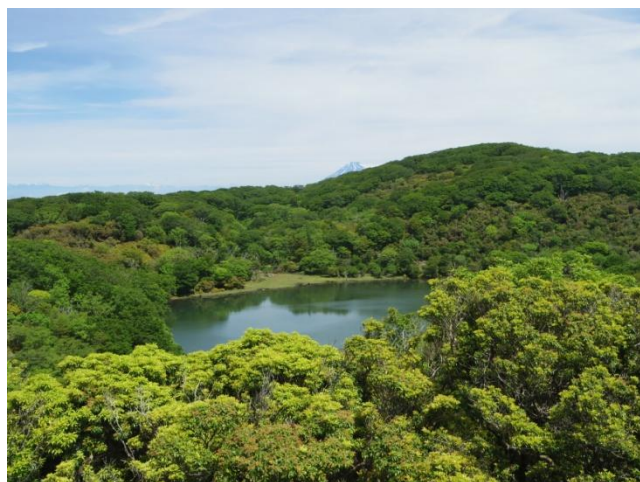


平成28年度に樹立・策定する伊豆森林計画区の概要

1 森林計画区の概要



八丁池ブナ群落林木遺伝資源保存林（伊豆市）



レクリエーションの森（天城山自然休養林）
（伊豆市ほか）

ア 位置

当計画区は静岡県東部に位置し、熱海市、伊東市、下田市、伊豆市、伊豆の国市、東伊豆町、河津町、南伊豆町、松崎町、西伊豆町の5市5町に所在する国有林17千ha（官行造林を含む）が計画の対象です。

イ 国有林の特徴

- 当計画区の国有林は主に伊豆半島中央部に位置し、標高1,406mの万三郎岳を最高峰とする天城山系が連なって急峻な地形を形成し、天城山系と熱海市の国有林の一部は富士箱根伊豆国立公園に指定されています。
- また、狩野川をはじめとする主要河川の源流部に位置し、良質な水を育む水源地として重要な役割を果たしています。
- 八丁池周辺の原生的なブナ林のほか、地域の貴重な植物群落を保護林として維持・保全しています。
- 豊かな自然環境の中で森林と直接親しむことができる場として、天城山周辺などをレクリエーションの森に設定しており、四季を通じて保健休養・森林レクリエーションの場として多くの人々に利用されています。

ウ 森林資源の状況

人工林面積は11千ha、天然林面積は4千haです。

人工林（面積割合）は主に、スギ(38%)、ヒノキ(49%)で、31~40年生が14%、41年生以上が72%となっており、資源の充実とともに利用期を迎えた林分が多くあります。

天然林は、主に天城山系の脊梁部に生育するブナをはじめ、モミ、ケヤキ、クヌギ等が生育しています。

伊豆森林計画区の位置図



2 現行計画の概要

ア 保護林

保護林	20箇所	397ha
-----	------	-------

イ レクリエーションの森

自然観察教育林	1箇所	132ha
自然休養林	1箇所	1,100ha

ウ 国民参加の森林づくり^{もり}

ふれあいの森	1箇所	1ha
遊々の森	1箇所	4ha
社会貢献の森	1箇所	6ha



国有林をフィールドとした自然観察会(伊豆市)

エ 伐採・保育事業量

主伐		37千m ³
間伐		162千m ³
人工造林		41ha
天然更新		—
下刈		187ha
つる切		26ha
除伐		139ha



高性能林業機械による低コストな生産事業(東伊豆町)

オ 林道等の事業量

林道等開設	6路線	4,194m
林道改良	43路線	73,740m



間伐材を使用した崩壊地の復旧(伊豆市)

カ 治山の事業量

保安林整備		216ha
保安施設	13箇所	

3 次期計画の基本的な考え方

次期計画では、民有林に係る施策との一体的な推進を図りつつ、公益重視の管理経営の一層の推進に取り組むほか、我が国の森林・林業再生への貢献として、民有林と連携した施業、地域材の安定的・効率的な供給体制の構築に取り組みます。

このような、基本的な考え方に基づき、当計画区において以下の取組を推進します。

- (1) 森林の持つ公益的機能をより一層発揮するため、針広混交林化、複層林化など多様な森林づくりを推進します。
- (2) 地球温暖化防止に貢献する森林吸収量の確保のため、着実な間伐の実施に加え、主伐と主伐後の効率的な再造林等に積極的に取り組みます。
- (3) 生物多様性保全へ貢献するため。関係行政機関等と連携しつつ、森林生態系の保全・管理や溪畔林再生の取組を推進します。
- (4) 民有林と連携して施業を行うために松崎町池代地区に設定した「伊豆地域森林共同施業団地」や、路網と高性能林業機械を組み合わせた低コストで高効率な作業システムの普及などを通して、森林・林業の再生に取り組みます。
- (5) 林産物の供給等を通じて、地域の川上・川中・川下の関係者との連携を強化し、地域材の安定的・効率的な供給体制の構築に取り組みます。
- (6) 「国民の森林」として、森林環境教育の推進、森林とのふれあいや国民参加の森林づくり等を支援します。
- (7) 伊豆地域においてニホンジカによる森林被害が深刻化していることから、被害の実態に即した被害予防対策を講じるとともに、捕獲について関係機関と連携し有効な手法の検討を行うこととします。

また、近年、コナラ・カシ類へのカシノナガキクイムシによる穿孔被害が確認されていることから、引き続き関係機関との情報共有を行い、民有林と連携した防除対策を講じることとします。

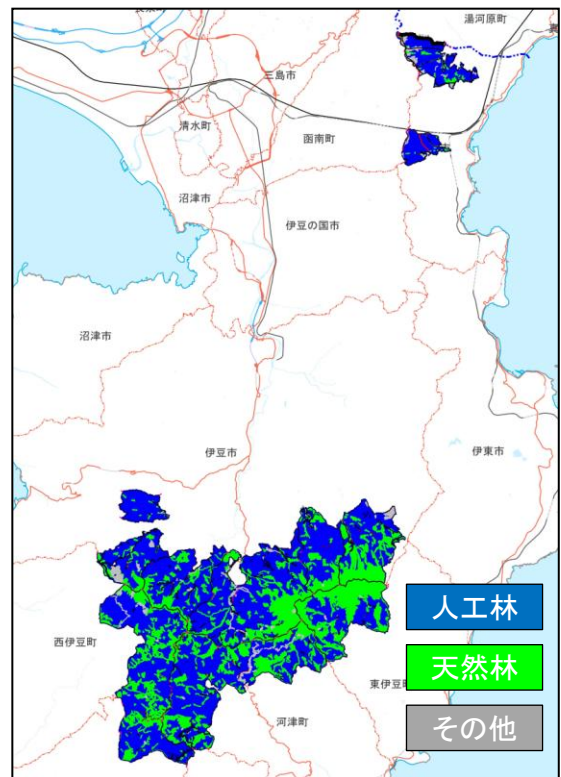
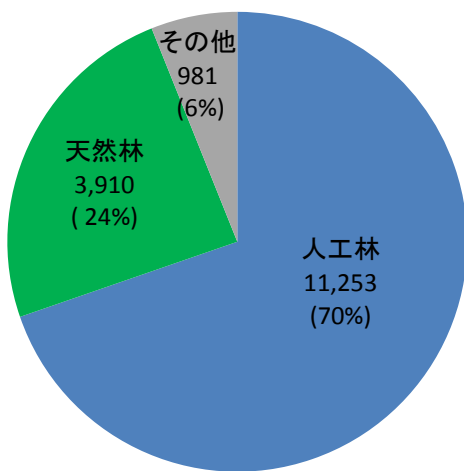
(参考1) 森林資源の現況

○市町村別森林面積等

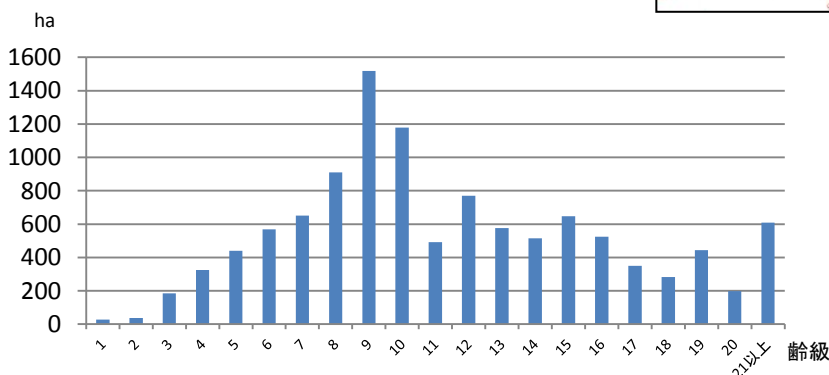
市町村名	市町村面積 A (ha)	森林面積 B (ha)	国有林 C (ha)	官行造林 (ha)	森林率 D=B/A(%)	国有林率 E=C/B(%)
熱海市	6,161	3,890	991	4	63	25
伊東市	12,413	6,906	—	26	56	—
下田市	10,471	7,958	—	195	76	—
伊豆市	36,397	30,034	7,527	521	83	25
伊豆の国市	9,471	5,220	—	227	55	—
東伊豆町	7,783	5,825	1,525	87	75	26
河津町	10,079	8,360	3,178	102	83	38
南伊豆町	11,059	8,582	—	68	78	—
松崎町	8,524	7,181	660	25	84	9
西伊豆町	10,552	9,401	2,263	185	89	24
函南町	6,513	3,590	—	—	55	—
計	129,423	96,947	16,144	1,439	75	17

- 注) 1. 市町村面積は、平成26年度静岡県森林・林業統計要覧による。
 2. 森林面積は、国有林の地域別の森林計画書、国有林面積は、地域管理経営計画書の数値である。
 3. 端数処理の関係で総数は一致しない場合がある。

○人工林・天然林別割合 面積



○人工林の齢級別面積



人工林の齢級別では、8～12齢級(36～60年生)が多く、利用期を迎えている森林が多いことから、計画的な間伐と主伐を実施する必要があります。

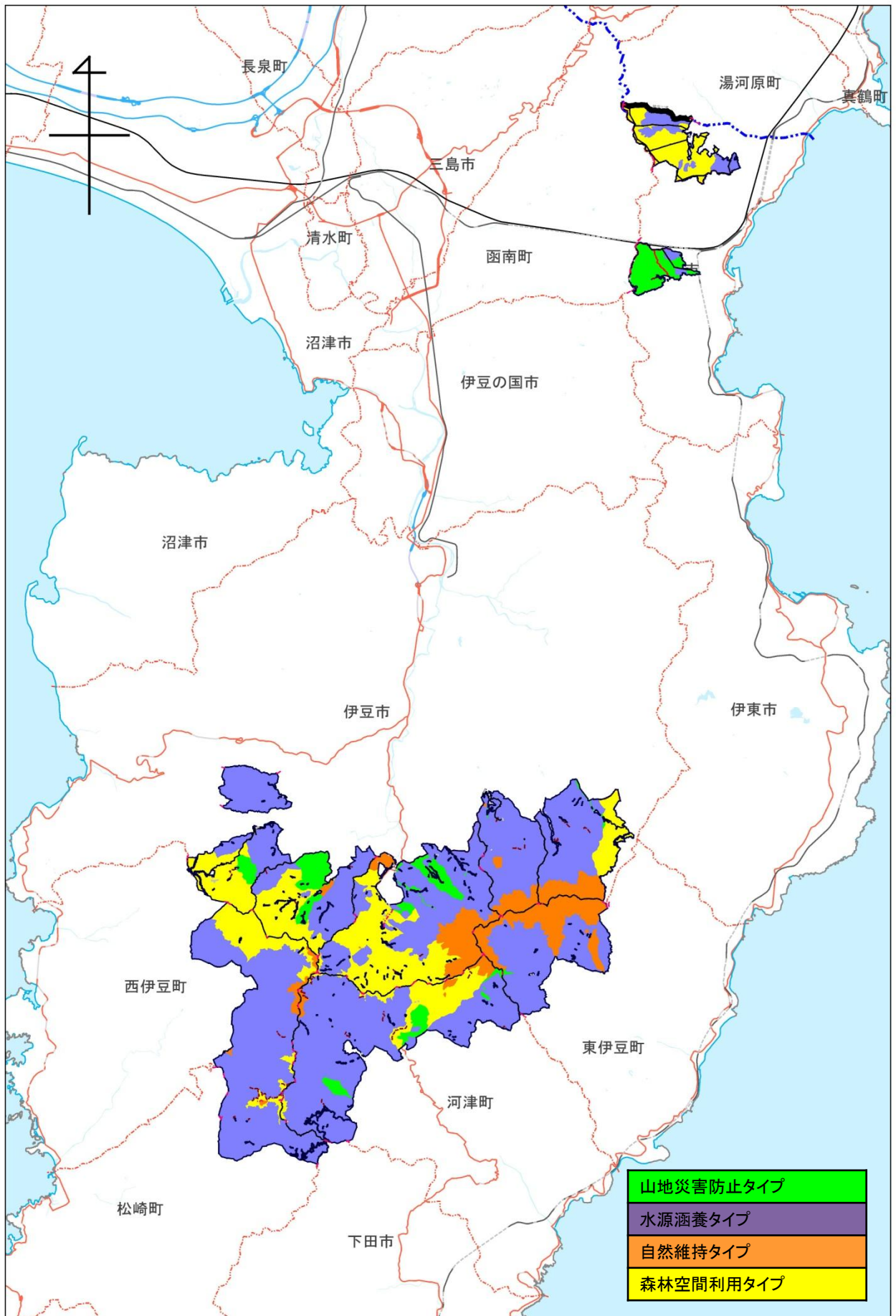
(参考2)機能類型

機能類型区分について

国有林の管理経営に当たっては、公益重視の管理経営を一層推進することとし、それぞれの国有林を重視すべき機能に応じて下表のとおり5つのタイプに区分し、それぞれの機能を最大限発揮させるための施業を推進しています。

機能類型区分		機能類型区分の考え方	管理経営の考え方	比率
山地災害防止タイプ	土砂流出・崩壊防備エリア	山地災害防止及び土壌保全機能の発揮を第一とすべき森林	根や表土の保全、下層植生の発達した森林の維持	6%
	気象害防備エリア			—
自然維持タイプ		原生的な森林生態系や希少な動植物の生育・生息する森林など生物多様性保全機能の発揮を第一とすべき森林	良好な自然環境を保持する森林、希少な動植物の生育・生息に適した森林の維持	8%
森林空間利用タイプ		保健、レクリエーション、文化機能の発揮を第一とすべき森林	保健・文化・教育的利用の形態に応じた多様な森林の維持・造成	24%
快適環境形成タイプ		快適な環境の形成機能の発揮を第一とすべき森林	汚染物質の高い吸着能力、抵抗性がある樹種から構成される森林の維持	—
水源涵養 ^{かん} タイプ		水源涵養機能の発揮を第一とすべき森林	人工林の間伐や伐期の長期化、広葉樹の導入による育成複層林への誘導等を推進し、森林資源の有効活用にも配慮	62%

機能類型位置図



(参考3)保護林及び緑の回廊

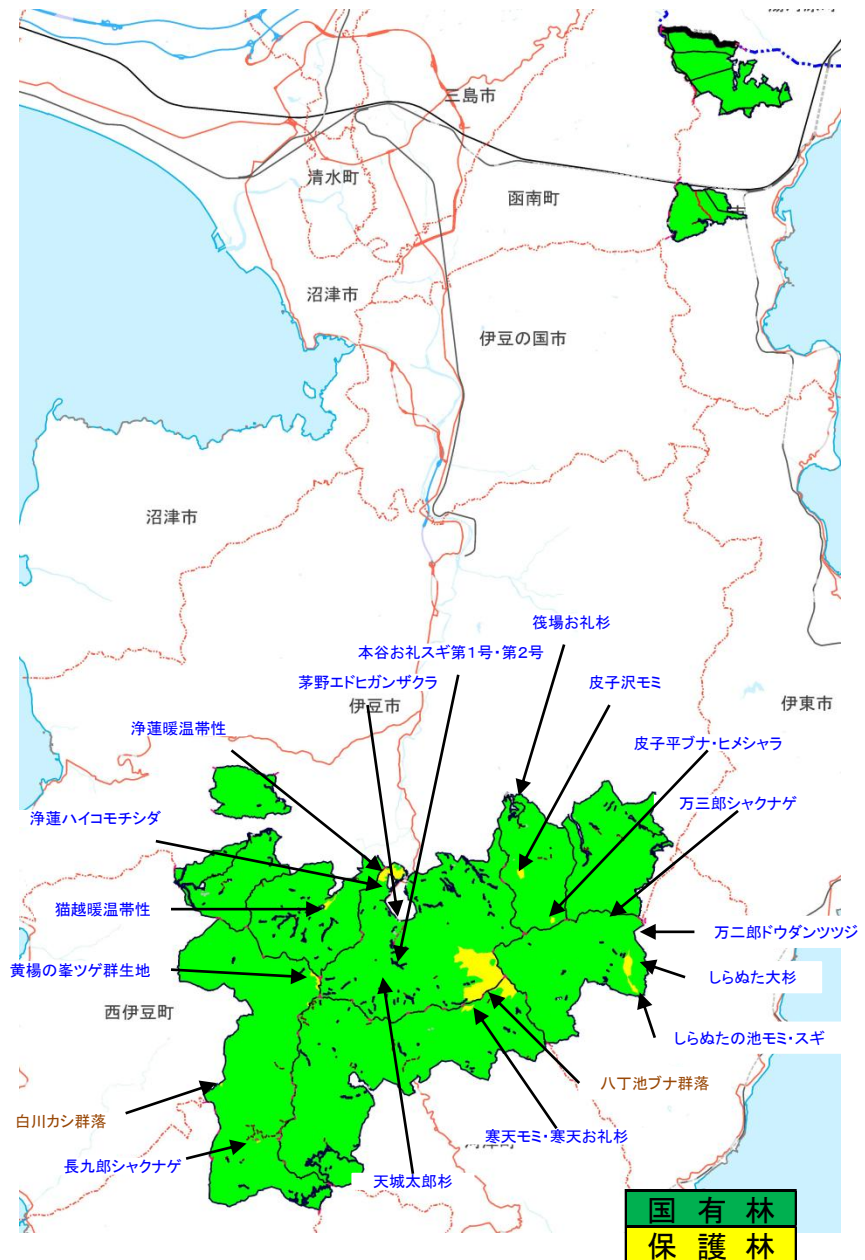
区 分		目 的	箇所数	面積(ha)
保護林	林木遺伝資源保存林	主として林木の遺伝資源を森林生態系内に保存することを目的とします。	2	256
	植物群落保護林	我が国又は地域の自然を代表するものとして植物群落等の維持、学術研究等に資することを目的とします。	18	141

保護林

名 称	面積(ha)
林木遺伝資源保存林	256
八丁池ブナ群落	253
白川カシ群落	3
植物群落保護林	141
猫越暖温帯性	11
浄蓮暖温帯性	37
天城太郎杉	0.05
本谷お礼杉第1号	0.03
本谷お礼杉第2号	0.02
茅野エドヒガンザクラ	0.01
浄蓮ハイコモシダ	1
筏場お礼杉	1
皮子沢モミ	11
皮子平ブナ・ヒメシャラ	4
万三郎シャクナゲ	1
黄楊の峯ツゲ群生地	19
長九郎シャクナゲ	3
寒天モミ	11
寒天お礼杉	0.42
しらぬたの大杉	1
しらぬたの池モミ・スギ	40
万二郎ドウダンツツジ	0.01



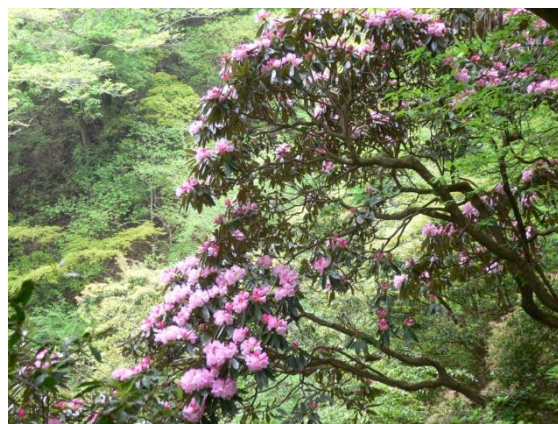
しらぬたの池モミ・スギ(植物群落保護林)



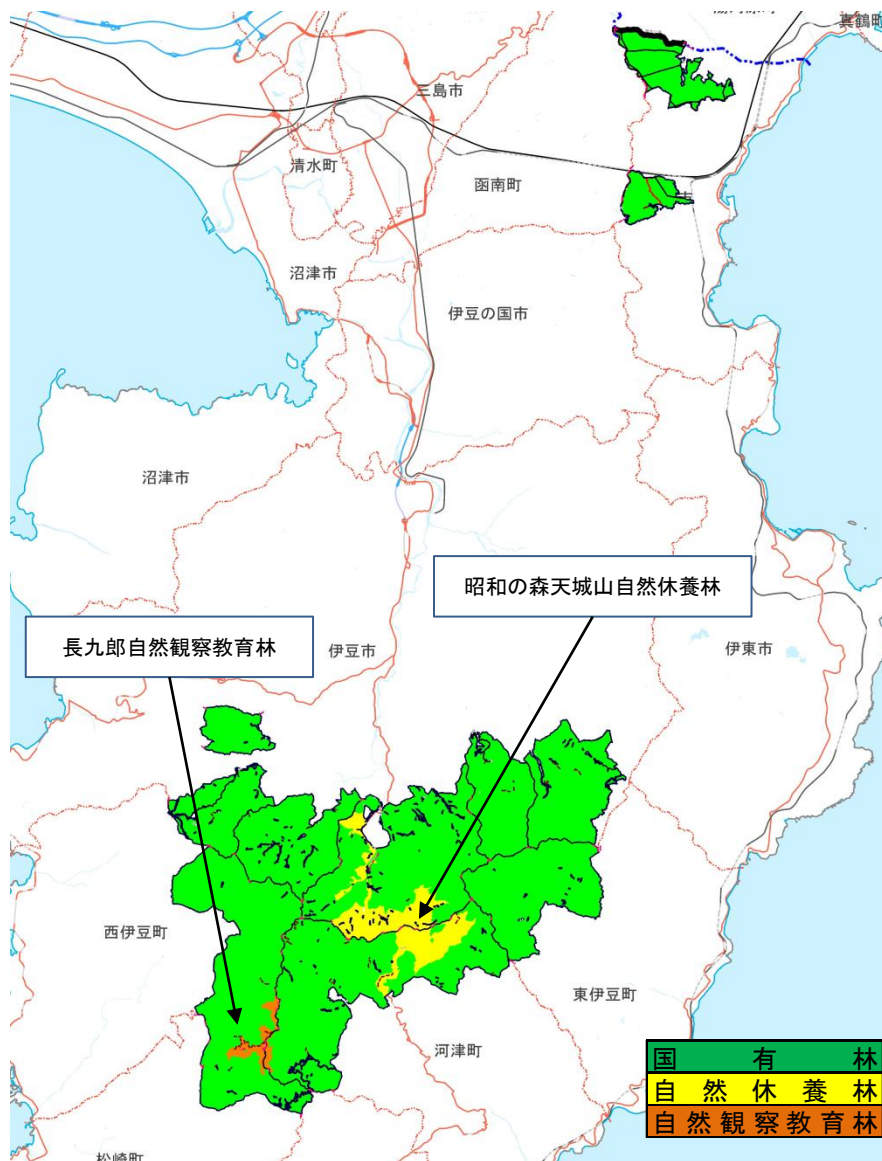
(参考4)レクリエーションの森

種類	特徴	箇所数	面積 (ha)
自然観察教育林	森林環境教育や自然観察に適している森林です。自然探勝を楽しみながら植生、野鳥などの観察や森林の働きなどを学ぶことができます。	1	132
自然休養林	特に風景が美しく、保健休養に適している森林です。自然探勝、登山、ハイキング、キャンプなど多様な森林レクリエーションを楽しむことができます。	1	1,100

名 称	面積 (ha)
長九郎自然観察教育林	132
昭和の森天城山自然休養林	1,100



長九郎自然観察教育林(松崎町)



もり
(参考5) 国民参加の森林づくり

種 類	内 容	箇所数	面積 (ha)
ふれあいの森	自主的な森林整備活動及びこれらの活動と一体となつて行う森林環境教育等のフィールドを提供しています。	1	1
遊々の森	森林環境教育の推進を目的とした森林教室、自然観察、体験林業等の体験活動のフィールドを提供しています。	1	4
社会貢献の森	企業の社会的責任 (CSR) 活動等を目的とした森林整備を実施するフィールドを提供しています。	1	6

種 類	名 称	面積 (ha)
ふれあいの森	記念日の森づくり活動	1
遊々の森	天城遊々の森における体験活動	4
社会貢献の森	水を育む森づくり活動	6



ふれあいの森における活動の様子 (伊豆市)

