

# 平成28年度に樹立・策定する富士川上流森林計画区の概要

## 1 森林計画区の概要



甲府自然休養林（甲府市）

### ア 位置

当計画区は、山梨県の北部から中央部に位置し、甲府市、山梨市、笛吹市（官行造林地のみ）の3市に所在する国有林1.4千ha（官行造林地を含む）が計画の対象です。

### イ 国有林の特徴

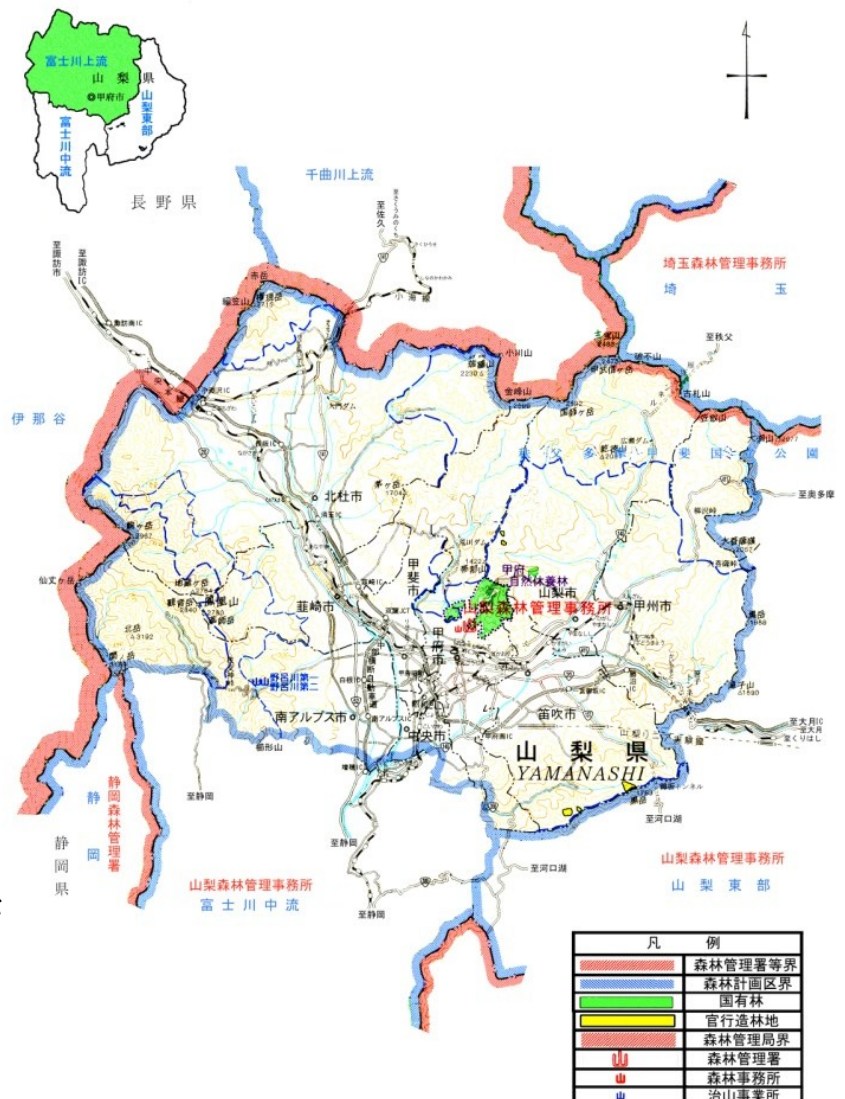
- アカマツ林を主体とした都市近郊林で、甲府市内の国有林野全域を自然休養林に設定して遊歩道等を整備しており、都市近郊林として広く親しまれています。
- また、国民参加の森林づくりの場として地元小中学生が様々な体験ができる森林、ボランティア団体等が自主的に整備活動を行う森林等を設定しており、森林を利用したレクリエーション、森林環境教育や保健休養の場として、四季を通じて多くの人々に利用されています。

### ウ 森林資源の状況

人工林が約1.1千ha、天然林が約0.1千haです。

人工林（面積割合）は主に、スギ（10%）、ヒノキ（23%）、アカマツ（48%）、カラマツ（11%）で、21～40年生が10%、41年生以上が89%となっており、利用期に達した林分が多くなっています。

富士川上流森林計画区の位置図



## 2 現行計画の概要

### ア レクリエーションの森

自然休養林	1箇所	1,171ha
-------	-----	---------

### イ 国民参加の森林づくり

ふれあいの森	2箇所	5ha
遊々の森	3箇所	18ha
多様な活動の森	1箇所	10ha

### ウ 伐採・保育事業量

間伐	24千m <sup>3</sup>
下刈	2ha
つる切	1ha
除伐	3ha



高性能林業機械による間伐（甲府市）

### エ 林道等の事業量

林道等開設	3路線	1,865m
-------	-----	--------

## 3 次期計画の基本的な考え方

次期計画では、民有林に係る施策との一体的な推進を図りつつ、公益重視の管理経営の一層の推進に取り組むほか、我が国の森林・林業再生への貢献として、民有林と連携した施業、地域材の安定的・効率的な供給体制の構築に取り組めます。

このような、基本的な考え方に基づき、当計画区において以下の取り組みを推進します。

- (1) 森林の持つ公益的機能をより一層発揮するため、針広混交林化、複層林化など多様な森林づくりを推進します。
- (2) 地球温暖化防止に貢献する森林吸収量の確保のため、着実な間伐の実施等に積極的に取り組めます。
- (3) 生物多様性保全へ貢献するため、関係行政機関等と連携しつつ、森林生態系の保全・管理や溪畔林再生の取組を推進します。
- (4) 路網と高性能林業機械を組み合わせた低コストで高効率な作業システムの普及などを通して、森林・林業の再生に取り組めます。
- (5) 林産物の供給等を通じて、地域の川上・川中・川下の関係者との連携を強化し、地域材の安定的・効率的な供給体制の構築に取り組めます。
- (6) 「国民の森林」として、森林環境教育の推進、森林とのふれあいや国民参加の森林づくり等の活動を支援します。
- (7) 松くい虫被害については、早期発見に努め、被害の発生を確認した箇所については、蔓延防止対策を実施します。



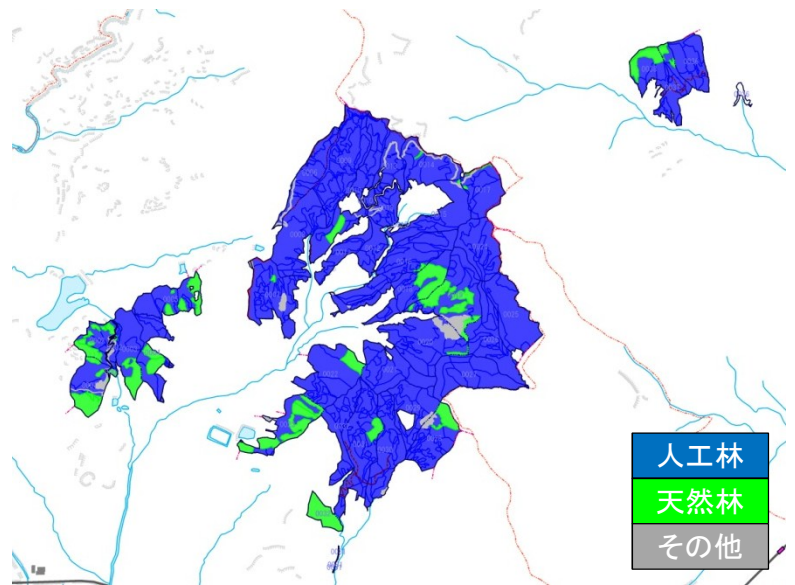
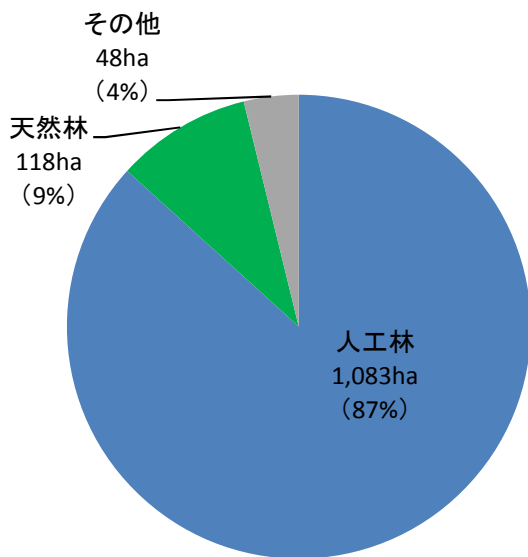
## (参考1) 森林資源の現況

### ○市町村別森林面積等

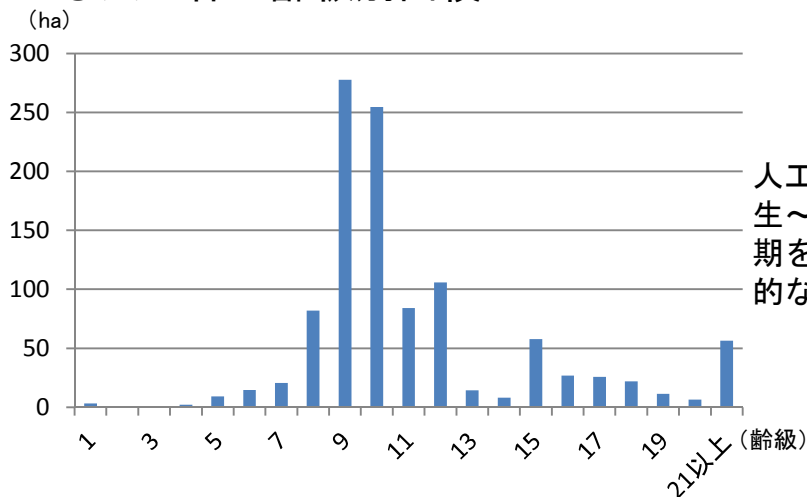
市町村名	市町村面積 A (ha)	森林面積 B (ha)	国有林 C (ha)	官行造林地 (ha)	森林率 D=B/A (%)	国有林率 E=C/B (%)
甲府市	21,241	13,633	1,178	-	64	9
山梨市	28,987	23,684	71	23	82	0
韮崎市	14,373	9,260	-	-	64	-
南アルプス市	26,406	19,330	-	-	73	-
北杜市	60,289	45,891	-	-	76	-
甲斐市	7,194	3,152	-	-	44	-
笛吹市	20,192	11,835	-	114	59	-
甲州市	26,401	21,141	-	-	80	-
中央市	3,181	552	-	-	17	-
昭和町	915	-	-	-	-	-
計	209,179	148,478	1,249	137	71	1

- 注) 1. 市町村面積は、山梨県統計年鑑(平成22年度刊行)による。  
 2. 森林面積は、国有林の地域別の森林計画書、国有林面積は、地域管理経営計画書の数値である。  
 3. 端数処理の関係で総数は一致しない場合がある。

### ○人工林・天然林別割合



### ○人工林の齢級別面積



人工林の齢級別では、9 齢級以上 (41 年生～) の林分が89%となっており、利用期を迎えている森林が多いことから計画的な間伐等を実施する必要があります。

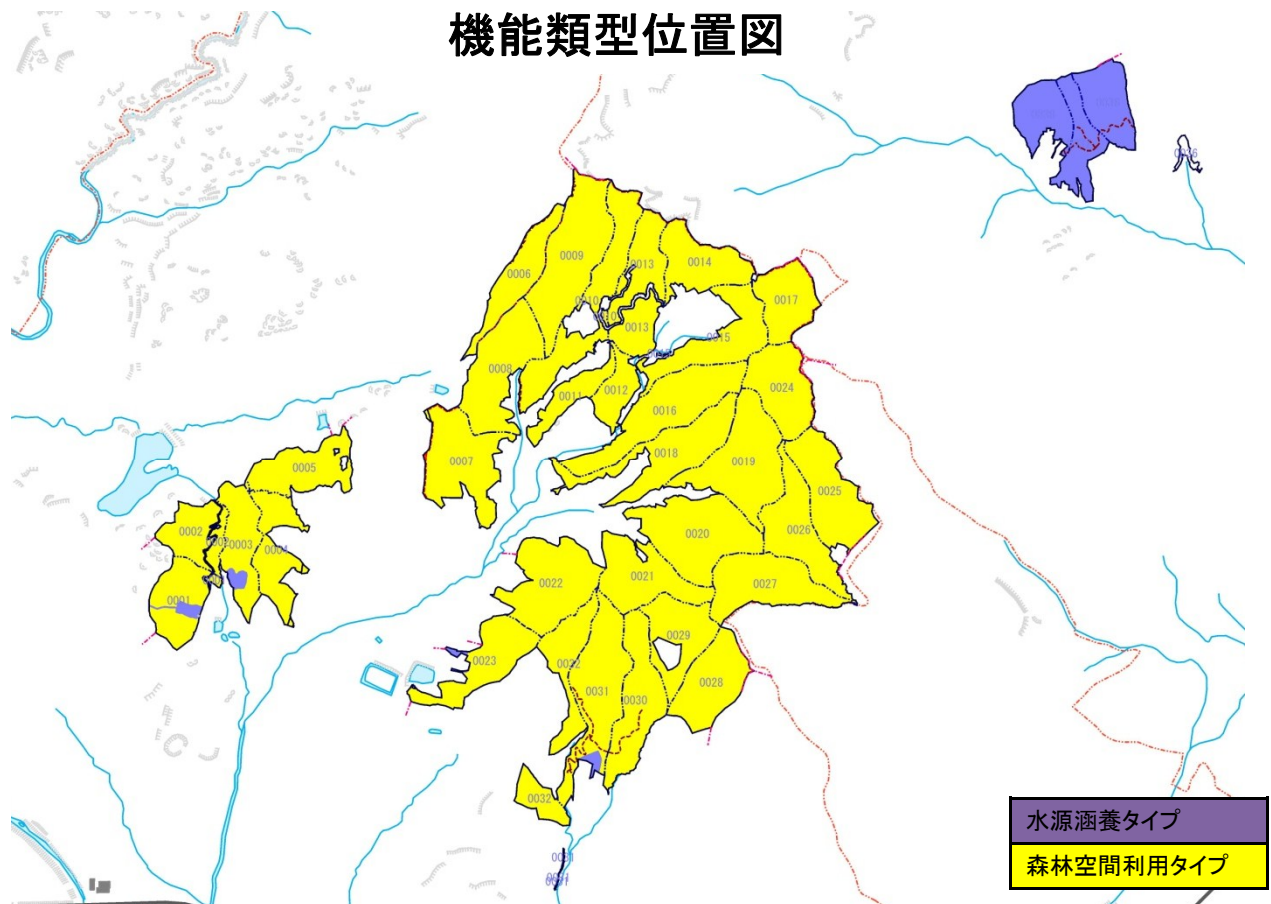
## (参考2)機能類型

### 機能類型区分について

国有林の管理経営に当たっては、公益重視の管理経営を一層推進することとし、それぞれの国有林を重視すべき機能に応じて下表のとおり5つのタイプに区分し、それぞれの機能を最大限発揮させるための施業を推進しています。

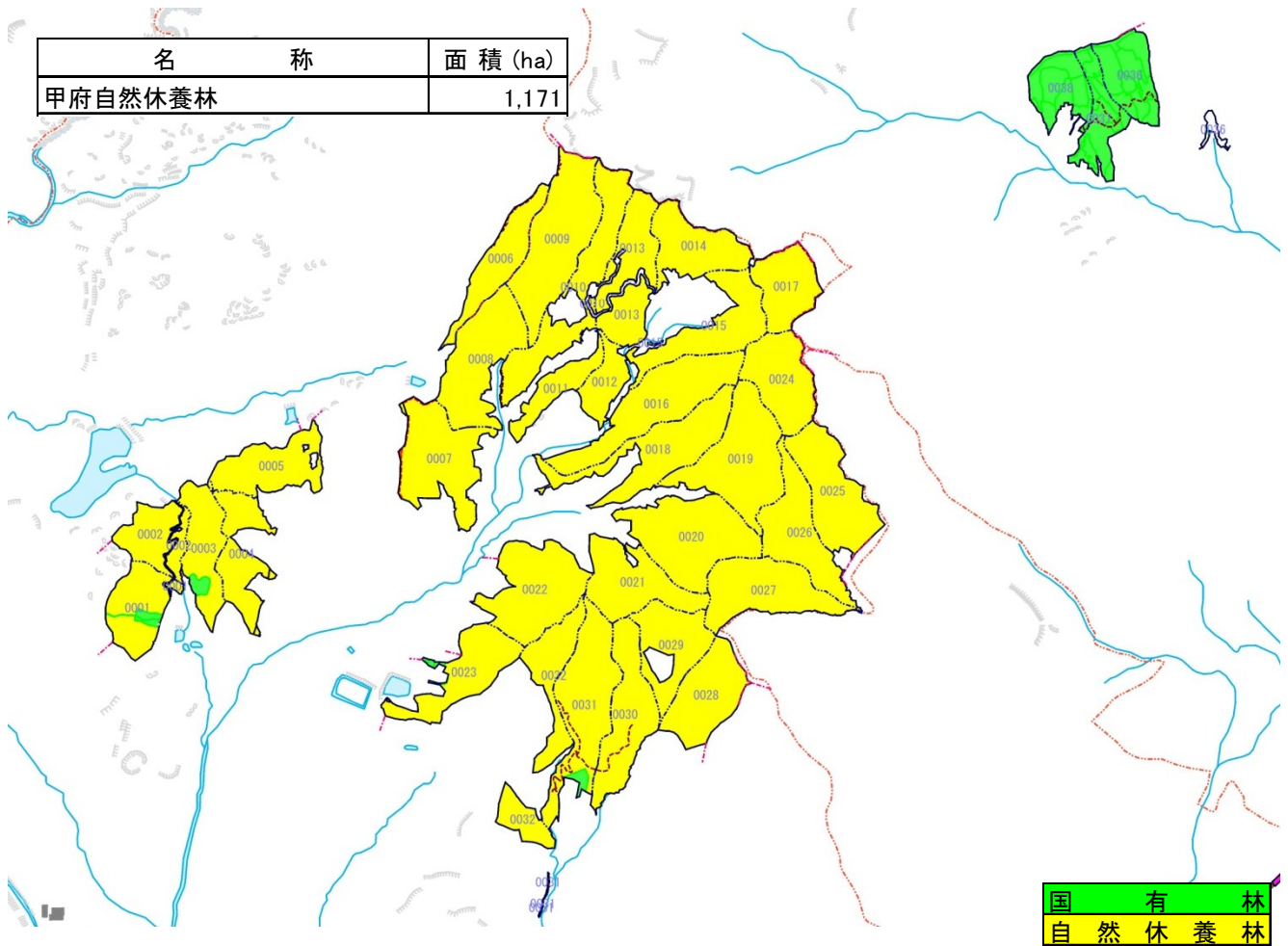
機能類型区分		機能類型区分の考え方	管理経営の考え方	比率
山地災害防止タイプ	土砂流出・崩壊防備エリア	山地災害防止及び土壌保全機能の発揮を第一とすべき森林	根や表土の保全、下層植生の発達した森林の維持	—
	気象害防備エリア			—
自然維持タイプ		原生的な森林生態系や希少な動植物の生息・生育する森林など生物多様性保全機能の発揮を第一とすべき森林	良好な自然環境を保持する森林、希少な動植物の生息・生育に適した森林の維持	—
森林空間利用タイプ		保健、レクリエーション、文化機能の発揮を第一とすべき森林	保健・文化・教育的利用の形態に応じた多様な森林の維持・造成	94%
快適環境形成タイプ		快適な環境の形成機能の発揮を第一とすべき森林	汚染物質の高い吸着能力、抵抗性がある樹種から構成される森林の維持	—
水源涵養タイプ		水源涵養機能の発揮を第一とすべき森林	人工林の間伐や伐期の長期化、広葉樹の導入による育成複層林への誘導等を推進し、森林資源の有効活用にも配慮	6%

### 機能類型位置図



(参考4)レクリエーションの森

種 類	特 徴	箇所数	面積 (ha)
自然休養林	特に風景が美しく、保健休養に適している森林です。自然探勝、登山、ハイキング、キャンプなど多様な森林レクリエーションを楽しむことができます。	1	1,171



甲府自然休養林 深草観音参道 (甲府市)

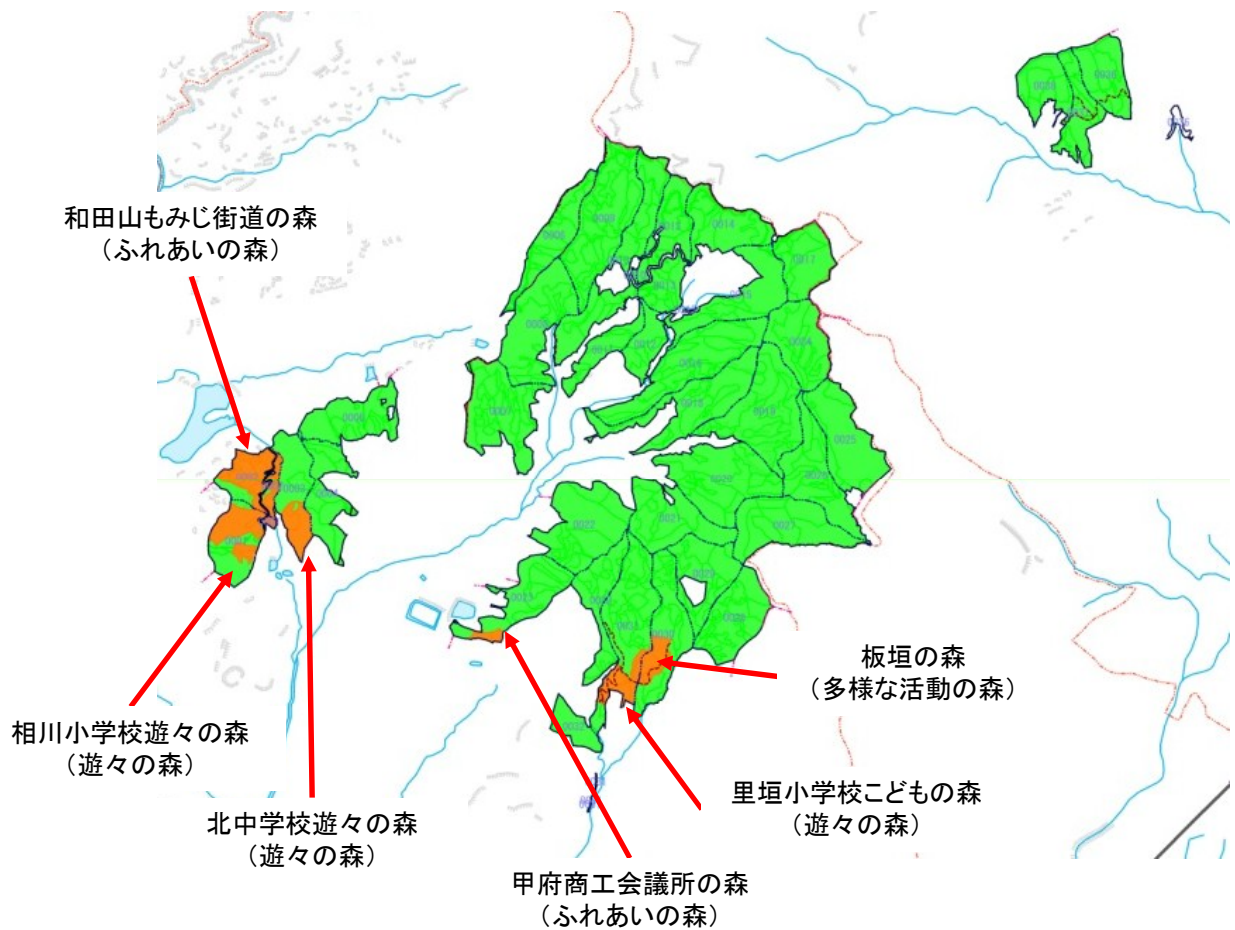


甲府自然休養林 要害山 (甲府市)



(参考5) 国民参加の森林づくり

種類	内容	箇所数	面積 (ha)
ふれあいの森	自主的な森林整備活動及びこれらの活動と一体となって行う森林環境教育等のフィールドを提供しています。	2	5
遊々の森	森林環境教育の推進を目的とした森林教室、体験活動などへのフィールドを提供しています。	3	18
多様な活動の森	森林保全を目的とした森林パトロール、美化活動などのフィールドを提供しています。	1	10



遊々の森内での森林教室 (甲府市)



中学生による植樹活動 (甲府市)