

小笠原諸島森林生態系保護地域部会報告について

令和2年度小笠原諸島固有森林生態系修復業務の主な内容

【1】 外来植物の駆除・植栽等

- ・ ①薬剤駆除・抜取り駆除・予定木調査 ②伐採駆除
- ・ ③外来植物・在来植物の剪定作業 ④在来植物の移植・播種
- ・ ⑤台風の森林被害・外来植生等の侵入状況調査
- ・ ⑥外来植物駆除成果等の取りまとめ

【2】 各種モニタリングについて

- ・ ①希少動植物調査（事前・事後モニタリング） ②水質・土壌成分調査
- ・ ③気象観測調査 ④試験的駆除地モニタリング
- ・ ⑤シロアリモニタリング ⑥防衛ライン植生モニタリング

【3】 その他の業務内容及び提案事項について

- ・ ①薬剤散布試験 ②シロアリの侵入抑制効果検証試験

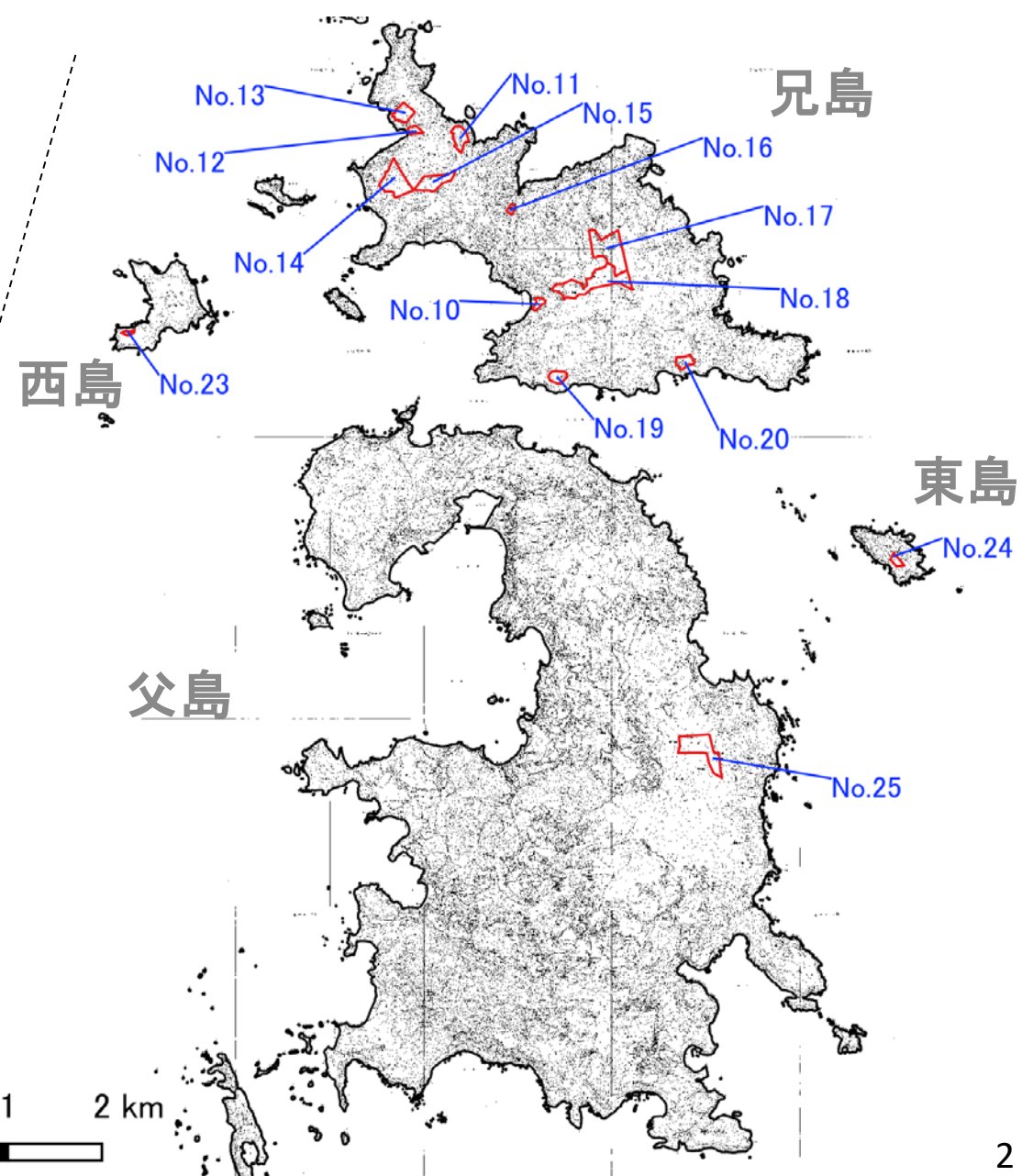
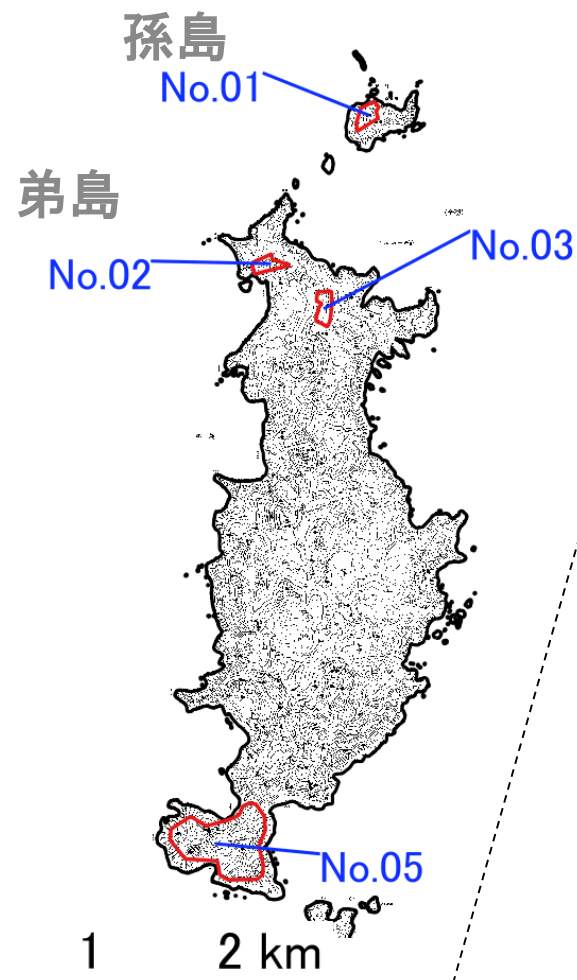
【4】 指定ルート・気候変動モニタリング

- ・ ①指定ルートモニタリングと取りまとめ方法
- ・ ②気候変動モニタリング

※ 赤字：過年度の課題を踏まえ、今年度、新たに取り組む項目

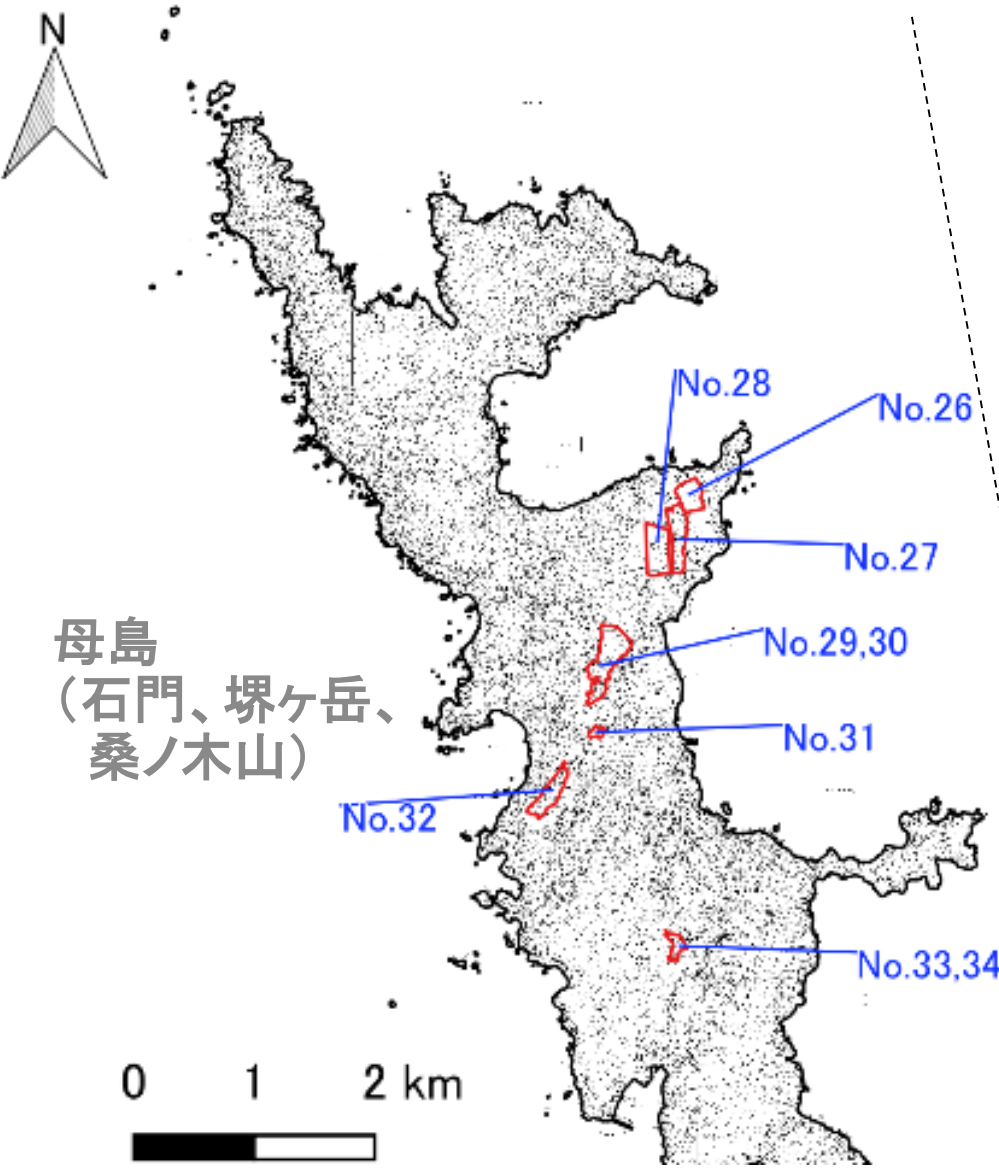
○今年度事業地

父島列島

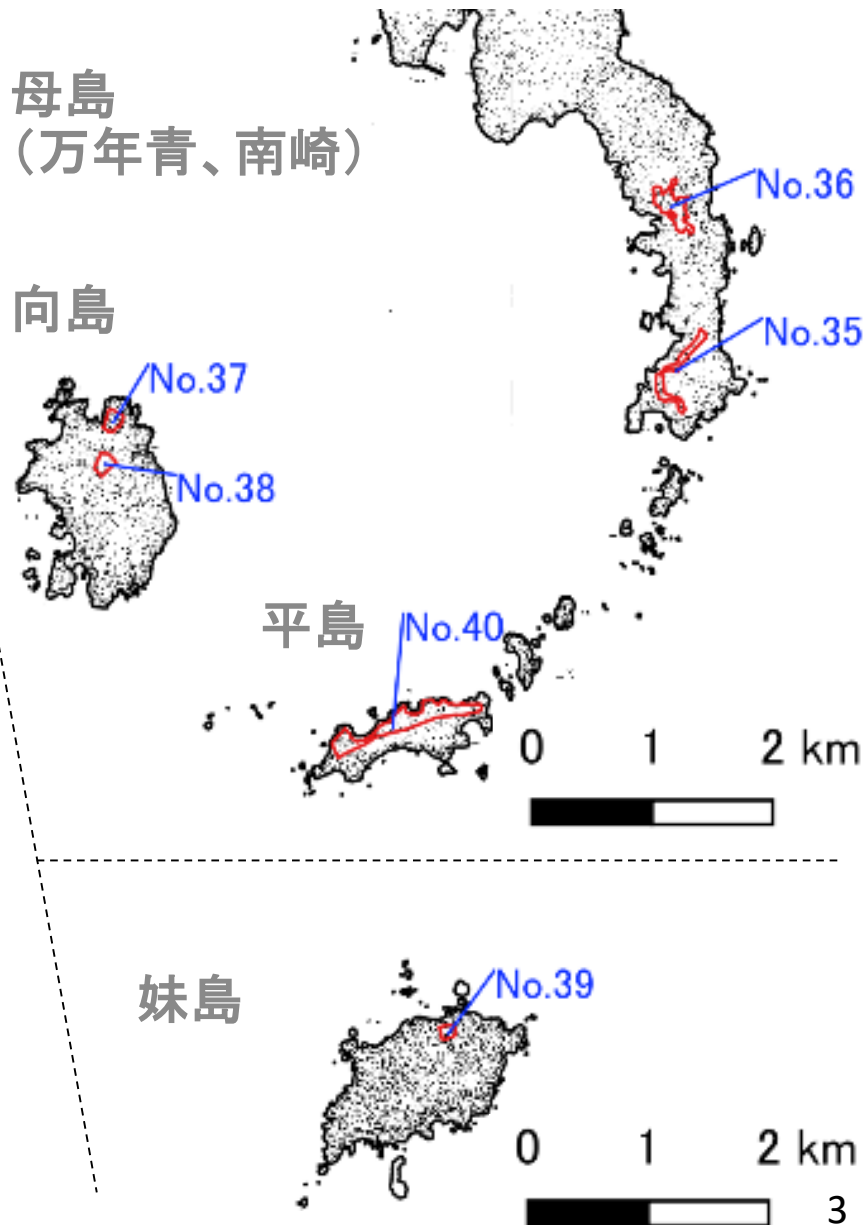


○今年度事業地

母島列島



母島
(石門、塚ヶ岳、
桑ノ木山)



スケジュール

	6月	7月	8月	9月	10月	11月	12月	1月	2月	3月
第1回 事業検討委員会	●									
第1回 小笠原部会※1						●				
第2回 事業検討委員会									●	
第2回 小笠原部会※1										●
(主たる実施内容)										
事前モニタリング	●	●							
事後モニタリング※2	●	●		●	●			
各種外来植物駆除	●	●
防衛柵メンテ・モニタリング			●	●		●	●	
植栽・播種						●	●		
シロアリモニタリング	●	●		●	●			
ハンミョウモニタリング							●	●	
指定ルートモニタリング		●	●				

※1: 正式名称は「関東森林管理局保護林管理委員会小笠原諸島森林生態系保護地域部会」

【1】 外来植物駆除等について（薬剤駆除・伐採）

特殊伐採・普通伐採・巻枯らし駆除

倒木の恐れがあるルート沿い、希少植生等への配慮が必要な箇所、
薬剤の使用ができない水源林等で実施

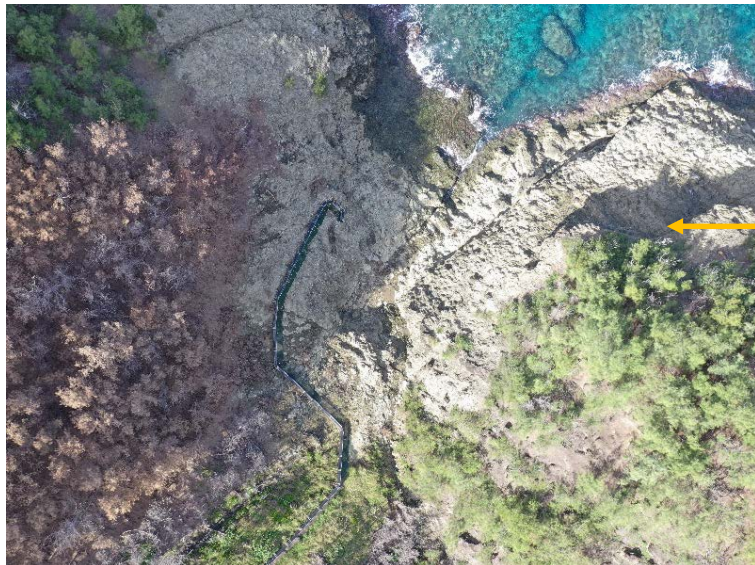
島名	エリア	記番	林小班	地名	面積 (ha)	駆除対象 樹種	本数 (本)	材積 (m ³)	平均直径 (cm)	平均樹高 (m)	適用
母島	塚ヶ岳	No.30	24に外	塚ヶ岳	12.02	アカギ*	7	6	48	12	特殊伐採
	桑ノ木	No.32	28ろ1外	桑ノ木山	5.97	アカギ*	10	13	46	16	特殊伐採
	乳房山	No.33	29り	乳房ダム上流	2.20	アカギ*・シマグワ外	10	2	16	8	普通伐採
	乳房山	No.34	29り	乳房ダム上流	2.20	アカギ*	10	2	16	8	巻枯らし



【1】：外来植物駆除について（剪定等）

外来植物及び在来植物のメンテナンス作業（剪定等）

島名	エリア	記番	林小班	地名	延長(m)
兄島	中央台地	No.21	8い外	Cライン	2,360
	中央台地	No.22	10い外	Bライン	3,000



兄島Cライン北端部の状況(R元.10月撮影)



兄島Cライン南端部の状況(R元.10月撮影)

【1】：外来植物駆除等について（播種・移植等）

在来植物の移植・播種

島名	エリア	記番	林小班	地名	面積 (ha)	対象樹種	移植 播種別	本数 (本)
弟島	北端部	No.4	4口外	北端部	0.10	知ノキ外	播種	200
兄島	兄島	No.10	11口	滝之浦	0.40	タナ・モモタナ・知ノキ・ハスハギリ外	移植	100
母島	桑ノ木	No.32	28ろ1外	桑ノ木山	0.20	シマホルトキ・アカテツ・ムニンヌグス・ヤリノバイ外	移植	50



H28年度に植栽したタコノキ等の苗木の成長状況
植付時の苗木高は30cm前後 (H31年12月、兄島滝之浦)



H30年度に鉢上げした苗の植栽状況 (R元7月_母島桑ノ木山)

【2】：各種モニタリングについて

1. 希少動植物調査（事前・事後モニタリング）
2. 水質・土壌成分調査
3. 気象観測調査
4. 試験的駆除地モニタリング（ギンネム・ハンミョウ）
5. シロアリモニタリング
6. 防衛ライン植生モニタリング



外来植物駆除エリア内で確認された固有植生
(H31年撮影、ウラジロコムラサキ、アサヒエビネ)



外来植物駆除後のシロアリ
モニタリング風景(母島)

【3】：その他の業務内容及び提案事項について

1. 外来低木・草本群落への薬剤散布試験
2. シロアリの誘引効果及び侵入抑制効果検証試験



兄島二俣岬周辺のベイトボックス付近に広がるオオバナノセンダングサ群落。作業ルート上にセンダングサが広がっているため、ルート利用により拡大している事が明らかであるが、対策は進んでいない(令和2年5月19日撮影)。



父島洲崎に設置したシロアリ誘引試験の実施状況。誘引されたイエシロアリにより、試験木材に蟻道ができ、内部が食われているのがわかる(令和2年1月22日撮影)。

【4】：指定ルート・気候変動モニタリング 及び今後のスケジュールについて

- 1 -①指定ルートモニタリング（父島・母島）
 - ②指定ルートモニタリングの取りまとめについて
- 2 気候変動モニタリング（父島・母島）



指定ルートモニタリングの様子

母島小剣崎山に設置している気象観測用のカメラ

