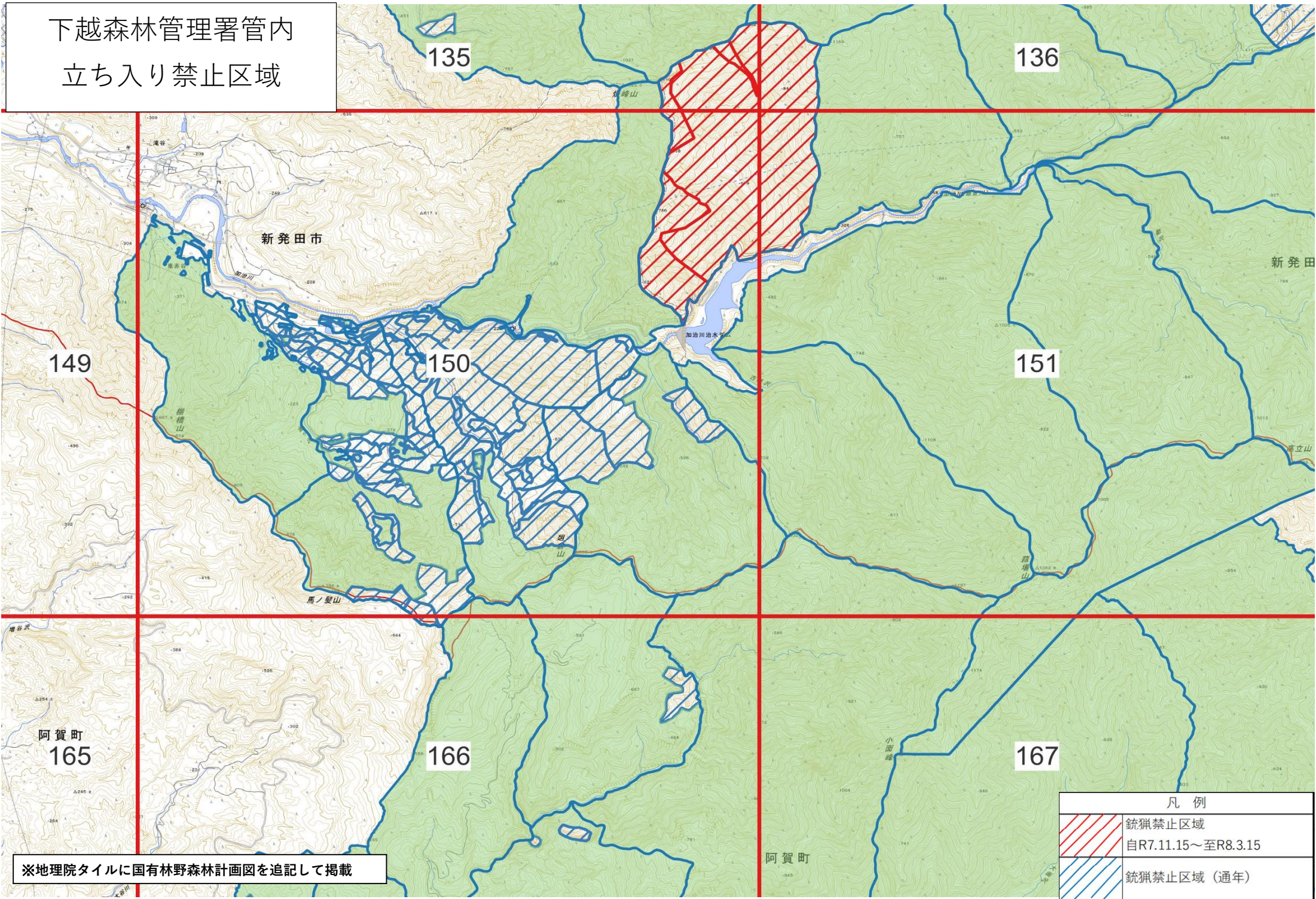




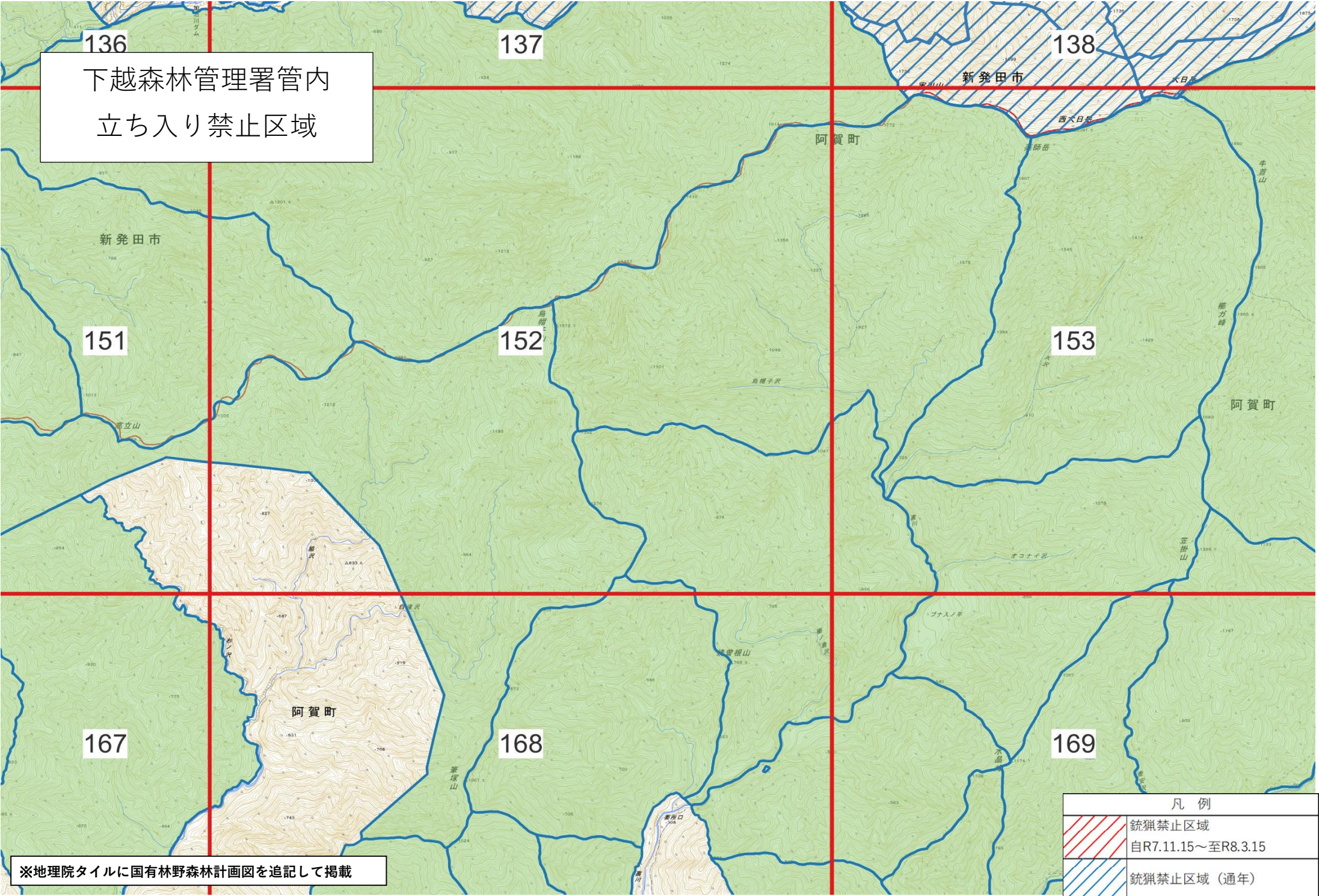
下越森林管理署管内  
立ち入り禁止区域





| 凡例  |                              |
|---|------------------------------|
|  | 銃猟禁止区域<br>自R7.11.15～至R8.3.15 |
|  | 銃猟禁止区域（通年）                   |

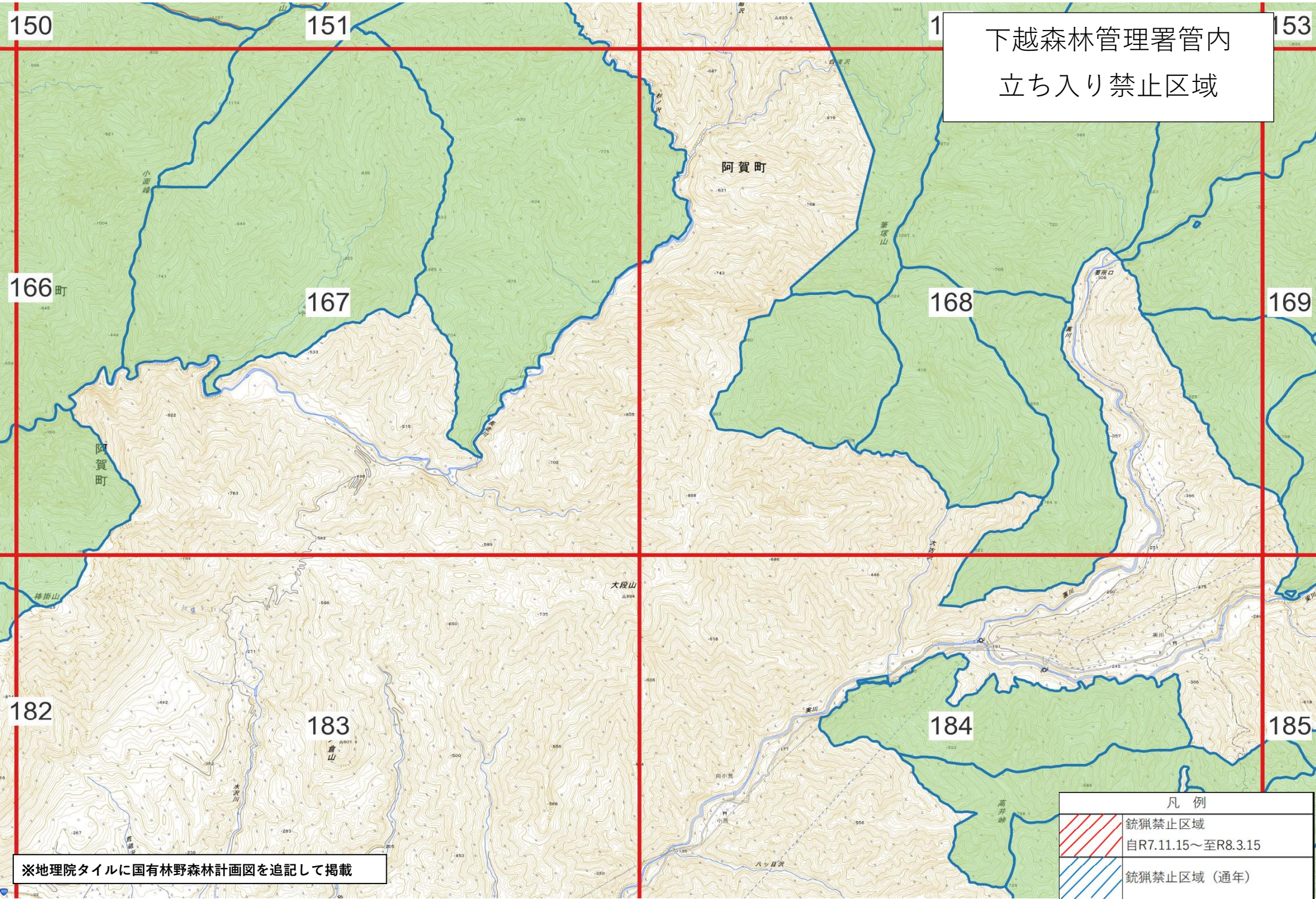
※地理院タイルに国有林野森林計画図を追記して掲載

下越森林管理署管内  
立ち入り禁止区域





※地理院タイルに国有林野森林計画図を追記して掲載

| 凡例  |                              |
|---|------------------------------|
|  | 銃猟禁止区域<br>自R7.11.15～至R8.3.15 |
|  | 銃猟禁止区域（通年）                   |



下越森林管理署管内  
立ち入り禁止区域

※地理院タイルに国有林野森林計画図を追記して掲載

| 凡例  |                              |
|---|------------------------------|
|  | 銃猟禁止区域<br>自R7.11.15～至R8.3.15 |
|  | 銃猟禁止区域 (通年)                  |

152

153

154

下越森林管理署管内  
立ち入り禁止区域

168

169

184

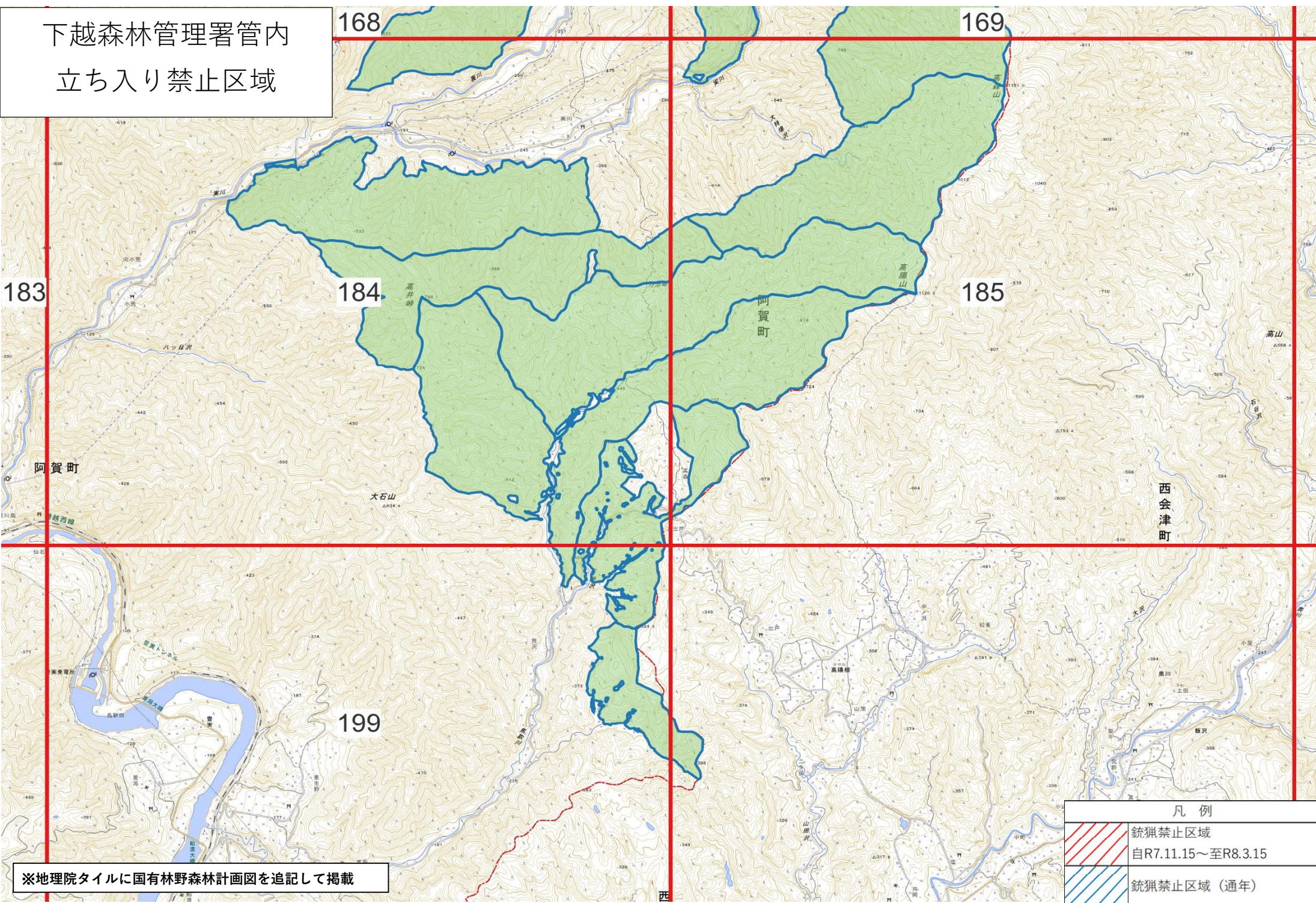
185

凡例



|   |                              |
|---|------------------------------|
|  | 銃猟禁止区域<br>自R7.11.15～至R8.3.15 |
|  | 銃猟禁止区域 (通年)                  |

※地理院タイルに国有林野森林計画図を追記して掲載

下越森林管理署管内  
立ち入り禁止区域



※地理院タイルに国有林野森林計画図を追記して掲載

| 凡例  |                              |
|---|------------------------------|
|  | 銃猟禁止区域<br>自R7.11.15～至R8.3.15 |
|  | 銃猟禁止区域 (通年)                  |