

国有林野内における狩猟の実施について

下越森林管理署では、森林への被害を防止することなどを目的として、新潟県
猟友会北蒲原支部のご協力により、銃器による狩猟を下記のとおり実施すること
といたしました。

狩猟に際しては、安全に十分配慮して実施することとしておりますが、狩猟実
施日は**国有林野への入林を控えていただく**ようお願いいたします。

記

1 狩猟実施日

令和8年2月15日（日）、21日（土）、22日（日）、28日（土）、3月1日（日）、
7日（土）、8日（日）、15日（日）（別添位置図のとおり）

2 狩猟者

新潟県猟友会北蒲原支部 中条分会、笹神分会、安田分会

3 狩猟場所

新潟県胎内市羽黒字白鳥国有林7林班
新潟県胎内市下赤谷字下赤谷山国有林8林班
新潟県胎内市羽黒字羽黒山国有林10、11、12林班
新潟県胎内市半山字大沢国有林12林班
新潟県胎内市飯角字飯角山国有林13林班
新潟県胎内市関沢字関沢山国有林14林班
新潟県新発田市小国谷字大沢国有林15林班
新潟県阿賀野市折居字折居山国有林108、109林班
新潟県阿賀野市勝屋字大荒川山国有林111林班
新潟県阿賀野市大室字大室山国有林120林班
新潟県阿賀野市草水字大山国有林121林班
（別添位置図のとおり）

4 その他

狩猟者が入山する場所（駐車場）に、狩猟中である旨の注意標識を掲示します。

国有林野内へ入林する場合、事前に「入林届」を提出していただく必要があります。

ご不明な点等ありましたら、担当へご連絡願います。

担当：下越森林管理署 主任森林整備官（ふれあい）

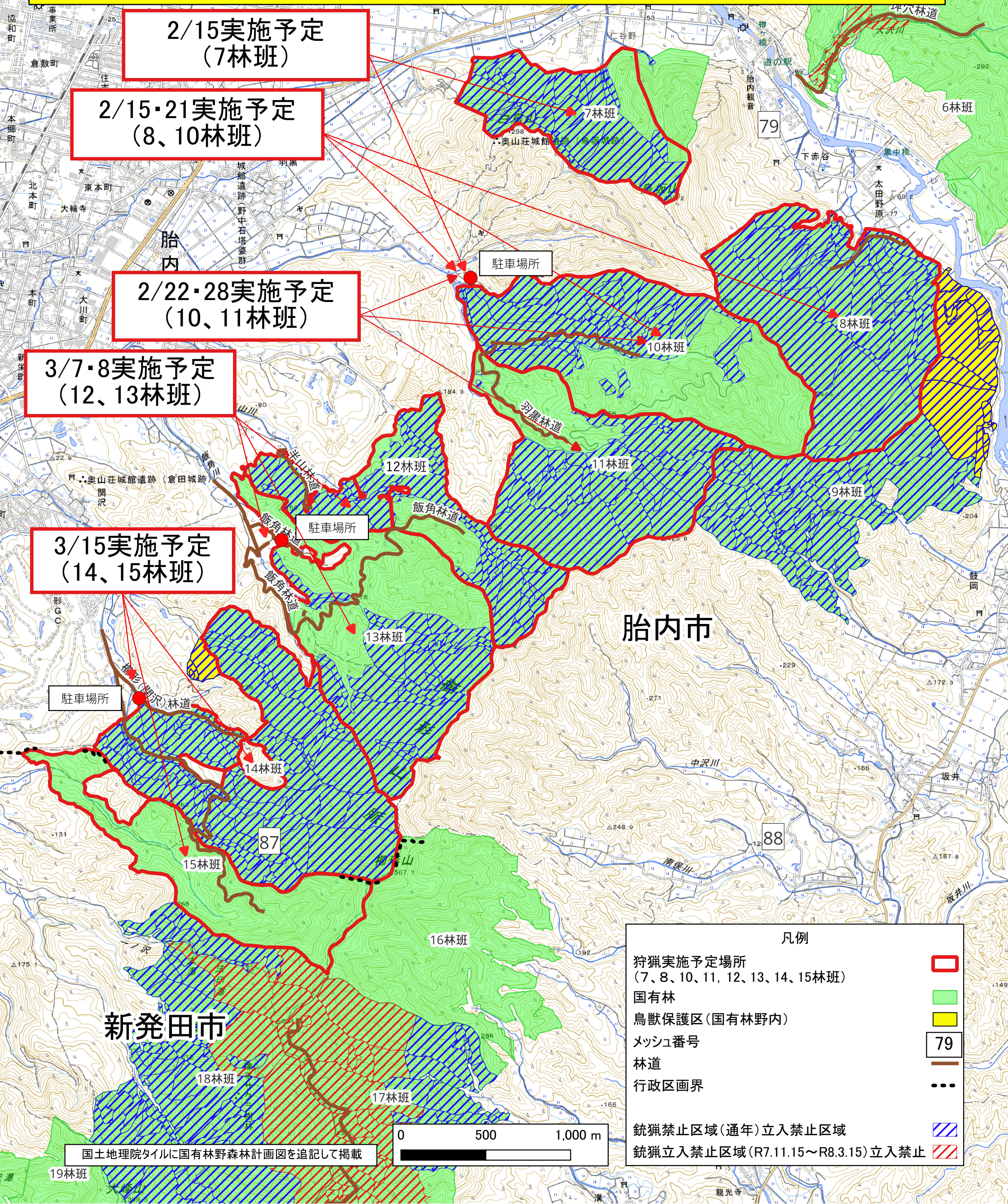
電話：0254-22-4146

Mail: ks_kaetsu_postmaster@maff.go.jp

国有林野内での狩猟実施のお知らせ

周辺国有林野内において、下記日程で銃器による狩猟を実施します。
入林をお控えくださるよう、ご理解、ご協力をお願いいたします。

一般社団法人 新潟県猟友会 北蒲原支部



国有林野内での狩猟実施のお知らせ

周辺国有林野内において、下記日程で銃器による狩猟を実施します。
入林をお控えくださるよう、ご理解、ご協力をお願いいたします。

一般社団法人 新潟県猟友会 北蒲原支部

3/1実施予定
(折居林道 108、109林班)

2/22実施予定
(勝屋林道 111林班)

2/15実施予定
(内山林道 120林班)
鳥獣保護区(黄色)は除く

0 500 1,000 m

凡例

狩猟実施予定場所
(108、109、111、120林班)

国有林

鳥獣保護区(国有林野内)

メッシュ番号

林道



132



銃猟禁止区域(通年)立入禁止区域



鳥獣保護区は除く

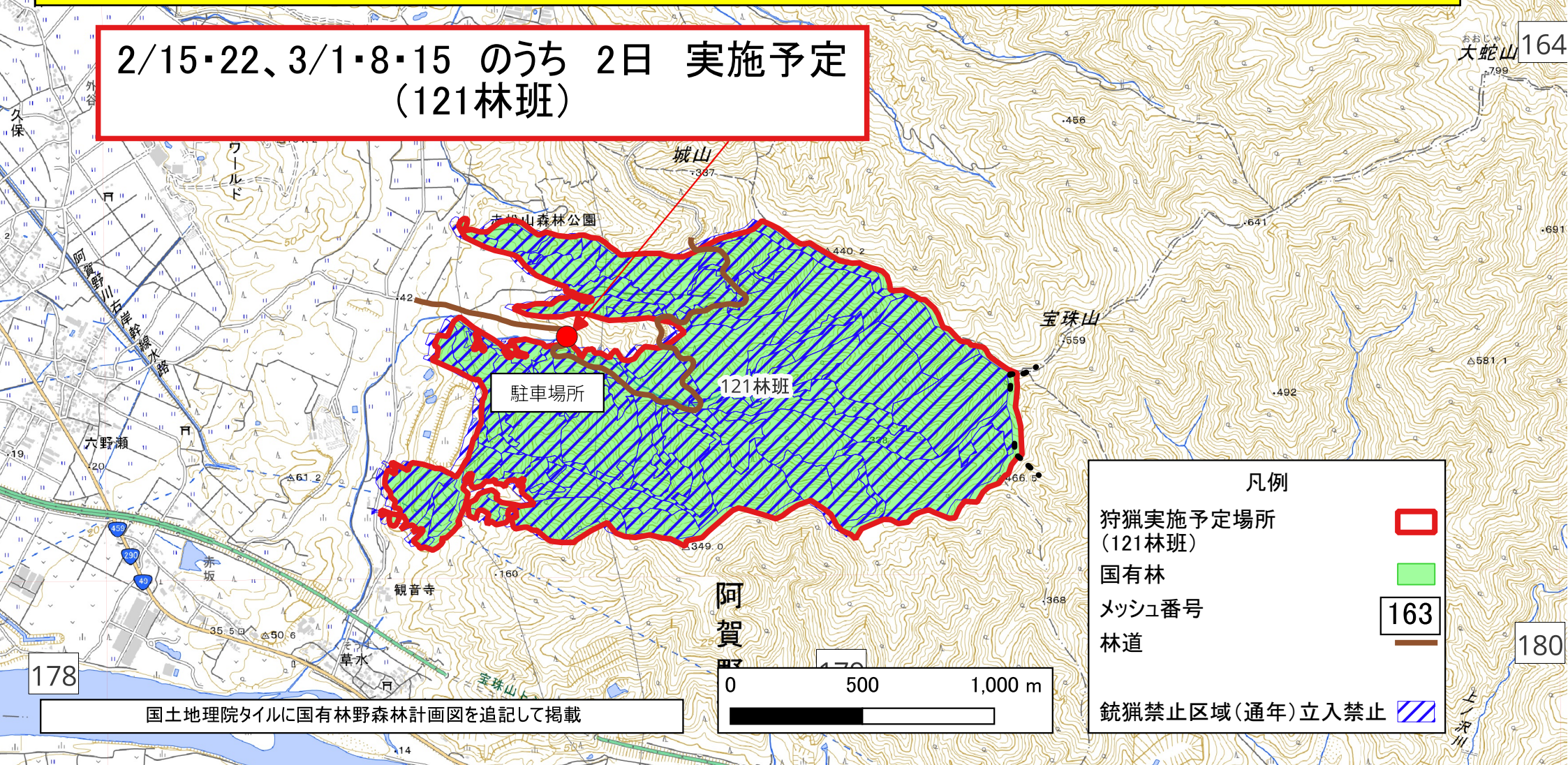
国土地理院タイルに国有林野森林計画図を追記して掲載

国有林野内での狩猟実施のお知らせ

周辺国有林野内において、下記日程で銃器による狩猟を実施します。
入林をお控えくださるよう、ご理解、ご協力をお願いいたします。

一般社団法人 新潟県猟友会 北蒲原支部

2/15・22、3/1・8・15 のうち 2日 実施予定
(121林班)



国土地理院タイルに国有林野森林計画図を追記して掲載