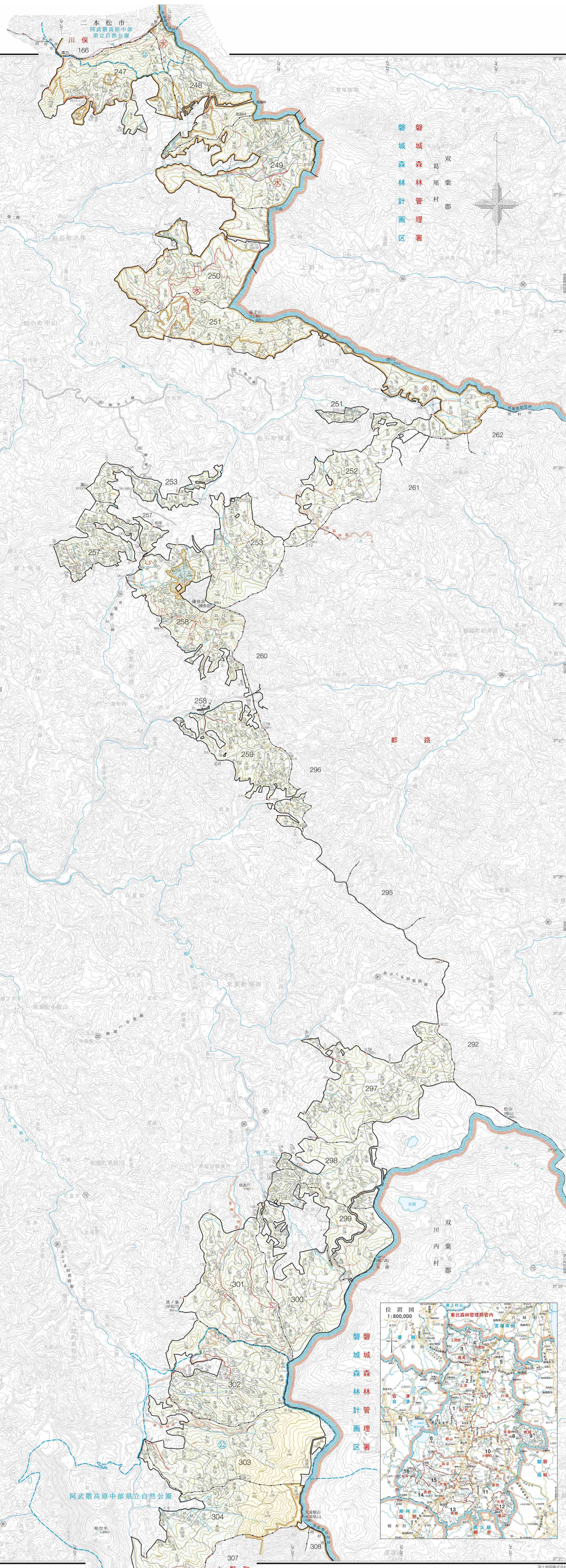


阿武隈川森林計画区 第6次国有林野施業実施計画図

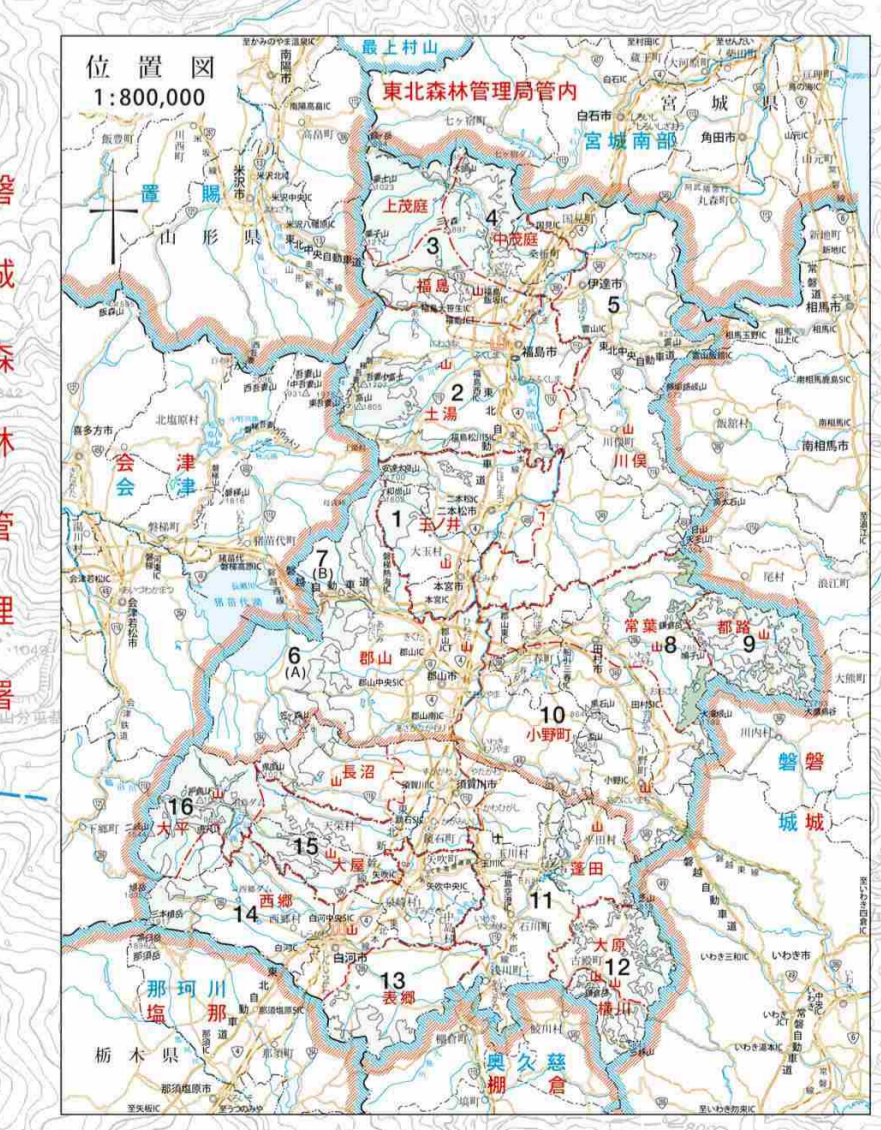
令和元年度樹立
全16片の内第8片



雙葉郡
常葉村
阿武隈川森林計画区

凡	例
①	阿武隈川森林計画区
②	阿武隈川森林計画区
③	阿武隈川森林計画区
④	阿武隈川森林計画区
⑤	阿武隈川森林計画区
⑥	阿武隈川森林計画区
⑦	阿武隈川森林計画区
⑧	阿武隈川森林計画区
⑨	阿武隈川森林計画区
⑩	阿武隈川森林計画区
⑪	阿武隈川森林計画区
⑫	阿武隈川森林計画区
⑬	阿武隈川森林計画区
⑭	阿武隈川森林計画区
⑮	阿武隈川森林計画区
⑯	阿武隈川森林計画区
⑰	阿武隈川森林計画区
⑱	阿武隈川森林計画区
⑲	阿武隈川森林計画区
⑳	阿武隈川森林計画区
㉑	阿武隈川森林計画区
㉒	阿武隈川森林計画区
㉓	阿武隈川森林計画区
㉔	阿武隈川森林計画区
㉕	阿武隈川森林計画区
㉖	阿武隈川森林計画区
㉗	阿武隈川森林計画区
㉘	阿武隈川森林計画区
㉙	阿武隈川森林計画区
㉚	阿武隈川森林計画区
㉛	阿武隈川森林計画区
㉜	阿武隈川森林計画区
㉝	阿武隈川森林計画区
㉞	阿武隈川森林計画区
㉟	阿武隈川森林計画区
㊱	阿武隈川森林計画区
㊲	阿武隈川森林計画区
㊳	阿武隈川森林計画区
㊴	阿武隈川森林計画区
㊵	阿武隈川森林計画区
㊶	阿武隈川森林計画区
㊷	阿武隈川森林計画区
㊸	阿武隈川森林計画区
㊹	阿武隈川森林計画区
㊺	阿武隈川森林計画区
㊻	阿武隈川森林計画区
㊼	阿武隈川森林計画区
㊽	阿武隈川森林計画区
㊾	阿武隈川森林計画区
㊿	阿武隈川森林計画区

図面番号	担当区	面積 (ha)
16-1	玉ノ井	5,055.70
16-2	上郷	8,895.05
16-3	福前	5,816.75
16-4	中及底	10,414.87
16-5	川俣	5,629.05
16-6	郡山	8,962.68
16-7	常葉	2,844.92
16-8	常葉	5,846.95
16-9	郡山	3,025.92
16-10	小野町	2,652.01
16-11	大塚	3,427.63
16-12	横川	2,763.41
16-13	表郷	2,491.57
16-14	西郷	5,187.20
16-15	大塚	5,059.26
16-16	長沼	2,070.17
16-16	大塚	10,408.35
計画区計		92,095.84



1 : 20,000