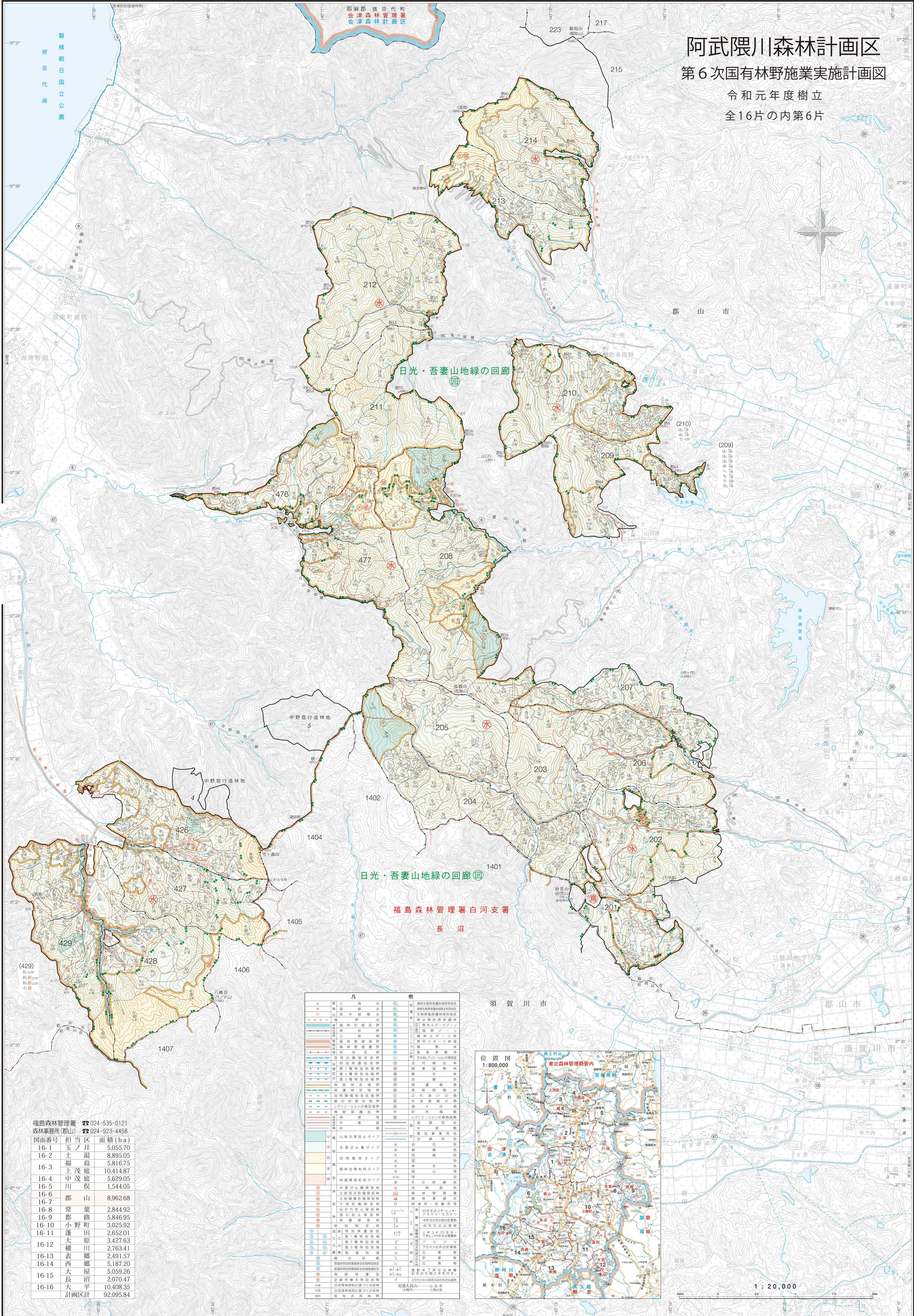


# 阿武隈川森林計画区

## 第6次国有林野施業実施計画図

令和元年度樹立  
全16片の内第6片



図面番号	担当区	面積 (ha)
16-1	玉ノ井	5,055.70
16-2	土湯	8,895.05
16-3	福島	5,816.75
16-4	上茂庭	10,414.87
16-5	中茂庭	5,629.05
16-6	川俣	1,544.05
16-7	郡山	8,962.68
16-8	常葉	2,844.92
16-9	都路	5,846.95
16-10	小野町	3,025.92
16-11	蓬田	2,652.01
16-12	大原	3,427.63
16-13	横川	2,763.41
16-14	表郷	2,491.57
16-15	西郷	5,187.20
16-16	大沼	5,059.26
16-17	長沼	2,070.47
16-18	大平	10,408.35
計画区計		92,095.84

凡	例
△	国三
▽	国四
○	国五
□	国六
◇	国七
◇	国八
◇	国九
◇	国十
◇	国十一
◇	国十二
◇	国十三
◇	国十四
◇	国十五
◇	国十六
◇	国十七
◇	国十八
◇	国十九
◇	国二十
◇	国二十一
◇	国二十二
◇	国二十三
◇	国二十四
◇	国二十五
◇	国二十六
◇	国二十七
◇	国二十八
◇	国二十九
◇	国三十
◇	国三十一
◇	国三十二
◇	国三十三
◇	国三十四
◇	国三十五
◇	国三十六
◇	国三十七
◇	国三十八
◇	国三十九
◇	国四十
◇	国四十一
◇	国四十二
◇	国四十三
◇	国四十四
◇	国四十五
◇	国四十六
◇	国四十七
◇	国四十八
◇	国四十九
◇	国五十
◇	国五十一
◇	国五十二
◇	国五十三
◇	国五十四
◇	国五十五
◇	国五十六
◇	国五十七
◇	国五十八
◇	国五十九
◇	国六十
◇	国六十一
◇	国六十二
◇	国六十三
◇	国六十四
◇	国六十五
◇	国六十六
◇	国六十七
◇	国六十八
◇	国六十九
◇	国七十
◇	国七十一
◇	国七十二
◇	国七十三
◇	国七十四
◇	国七十五
◇	国七十六
◇	国七十七
◇	国七十八
◇	国七十九
◇	国八十
◇	国八十一
◇	国八十二
◇	国八十三
◇	国八十四
◇	国八十五
◇	国八十六
◇	国八十七
◇	国八十八
◇	国八十九
◇	国九十
◇	国九十一
◇	国九十二
◇	国九十三
◇	国九十四
◇	国九十五
◇	国九十六
◇	国九十七
◇	国九十八
◇	国九十九
◇	国一百

