

事業名

地蔵峠地区森林環境保全整備事業

(保育間伐活用型外)

【R7 補正翌債・強靱化】

場所：群馬県高崎市倉渚町水沼字水沼国有林 205 ㇿ
林小班外

位置図

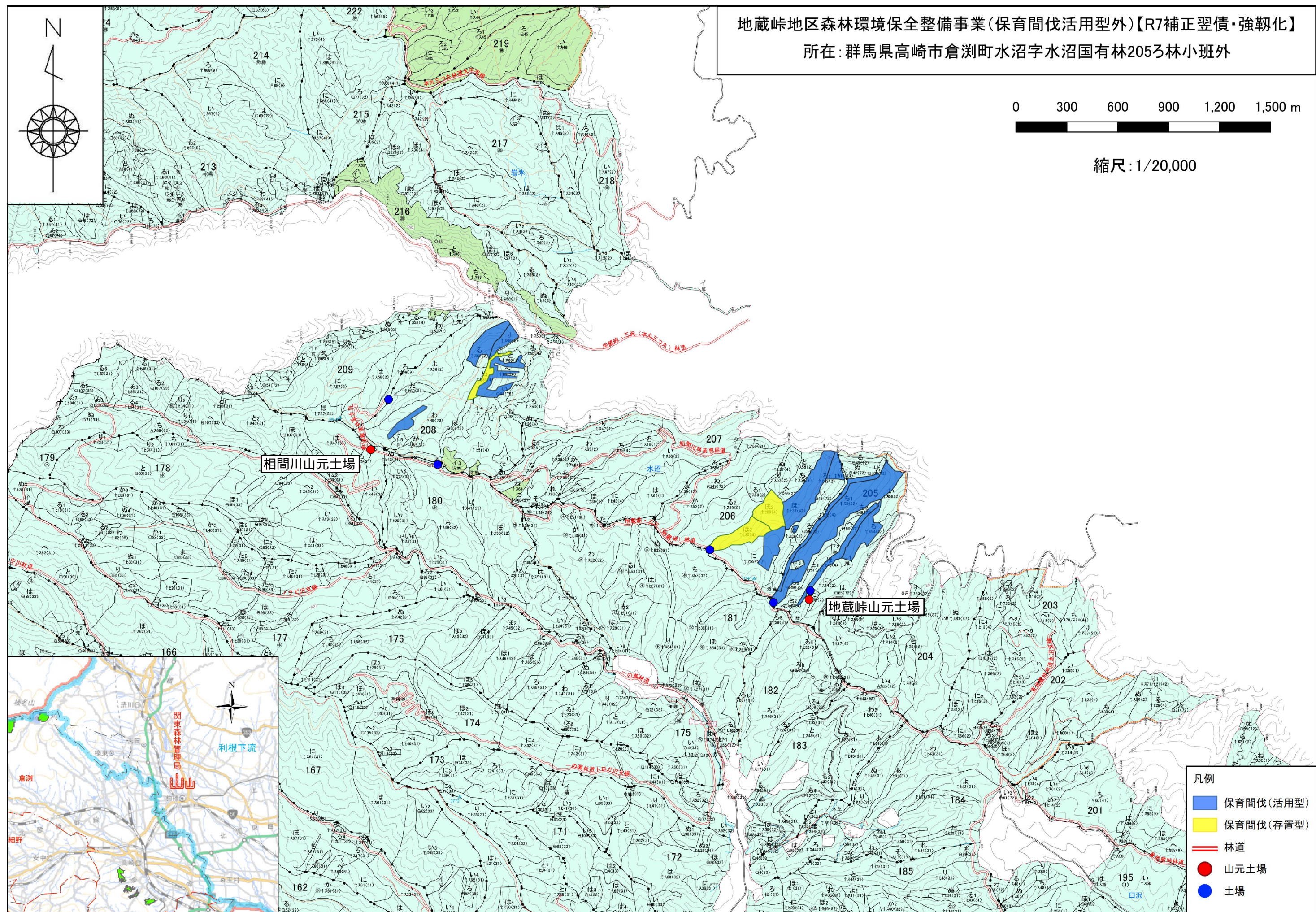
(1 / 2 0 , 0 0 0)

1 枚

作業図

(1 / 5 , 0 0 0)

2 枚



地蔵峠地区森林環境保全整備事業(保育間伐活用型)【R7補正翌債・強靱化】
所在:群馬県高崎市倉渕町水沼字水沼国有林205ろ林小班外

伐区別集計表													
林小班	208へ		208り			208ぬ	208る			208わ		合計	
施業別	保間(活) (間34%)		保間(活) (間33%)			保間(存) (間27%)	保間(活) (間33%)			保間(活) (間33%)		－	
面積(ha)	2.12		1.26			1.01	1.96			1.92		8.27	
樹種	ヒノキ	その他L	スギ	カラマツ	その他L	ヒノキ	スギ	カラマツ	その他L	ヒノキ	その他L	－	
立木材積(m³)	275.39	9.02	301.47	17.17	12.60	124.64	468.95	26.71	19.60	272.64	51.36	1,579.55	
出材 (m³)	山元	140	5	180	15	5	0	270	15	5	140	15	790
	最終	40	0	60	0	0	0	100	0	0	40	0	240
	計	180	5	240	15	5	0	370	15	5	180	15	1,030
法指定													

