

事業名

熊の平地区森林環境保全整備事業

(保育間伐活用型外)

【R7 補正明許・強靱化】

場所：群馬県安中市松井田町坂本字霧積山国有林
121 ほ林小班外

位置図

(1 / 20, 000)

1枚

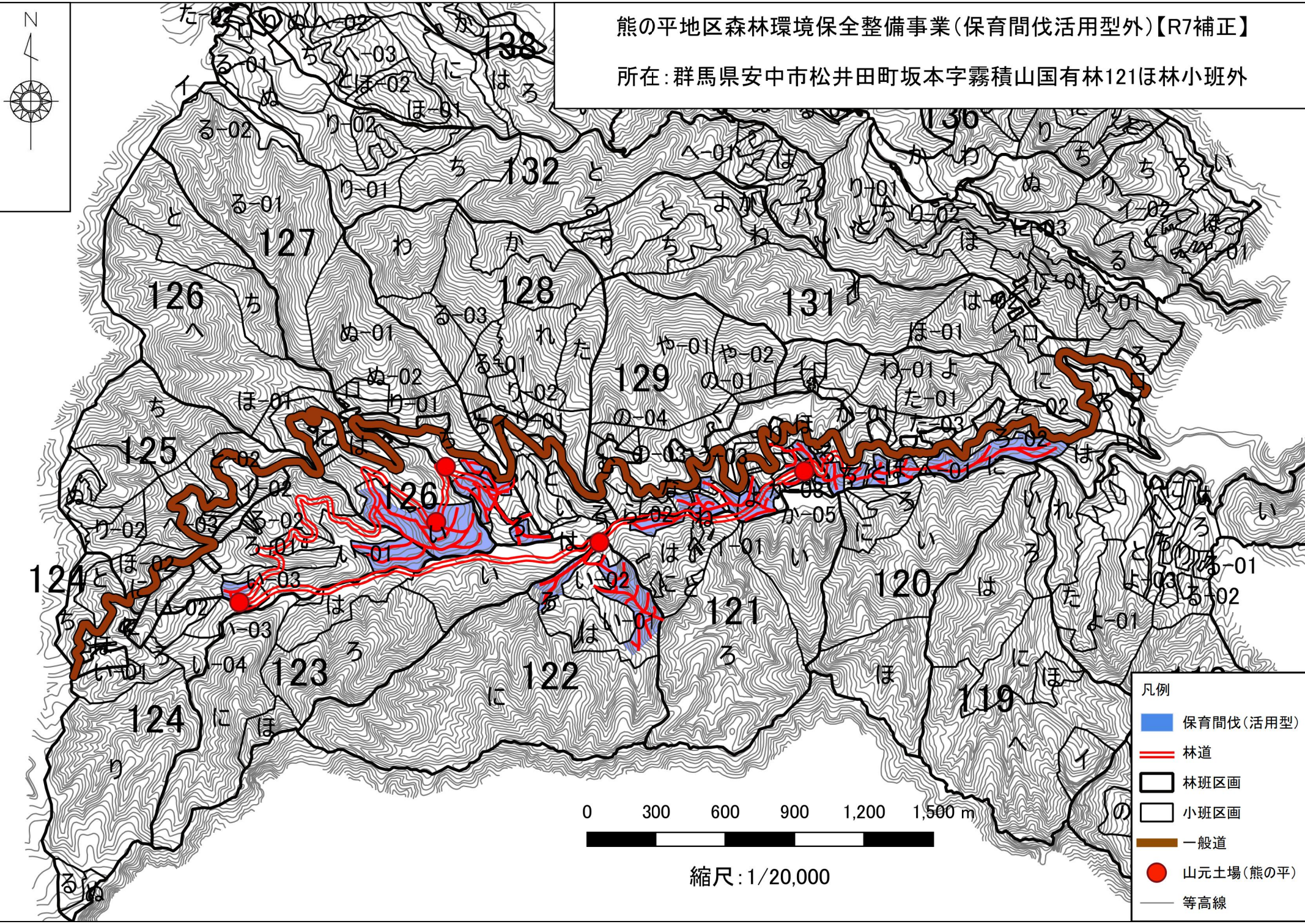
作業図

(1 / 5, 000)

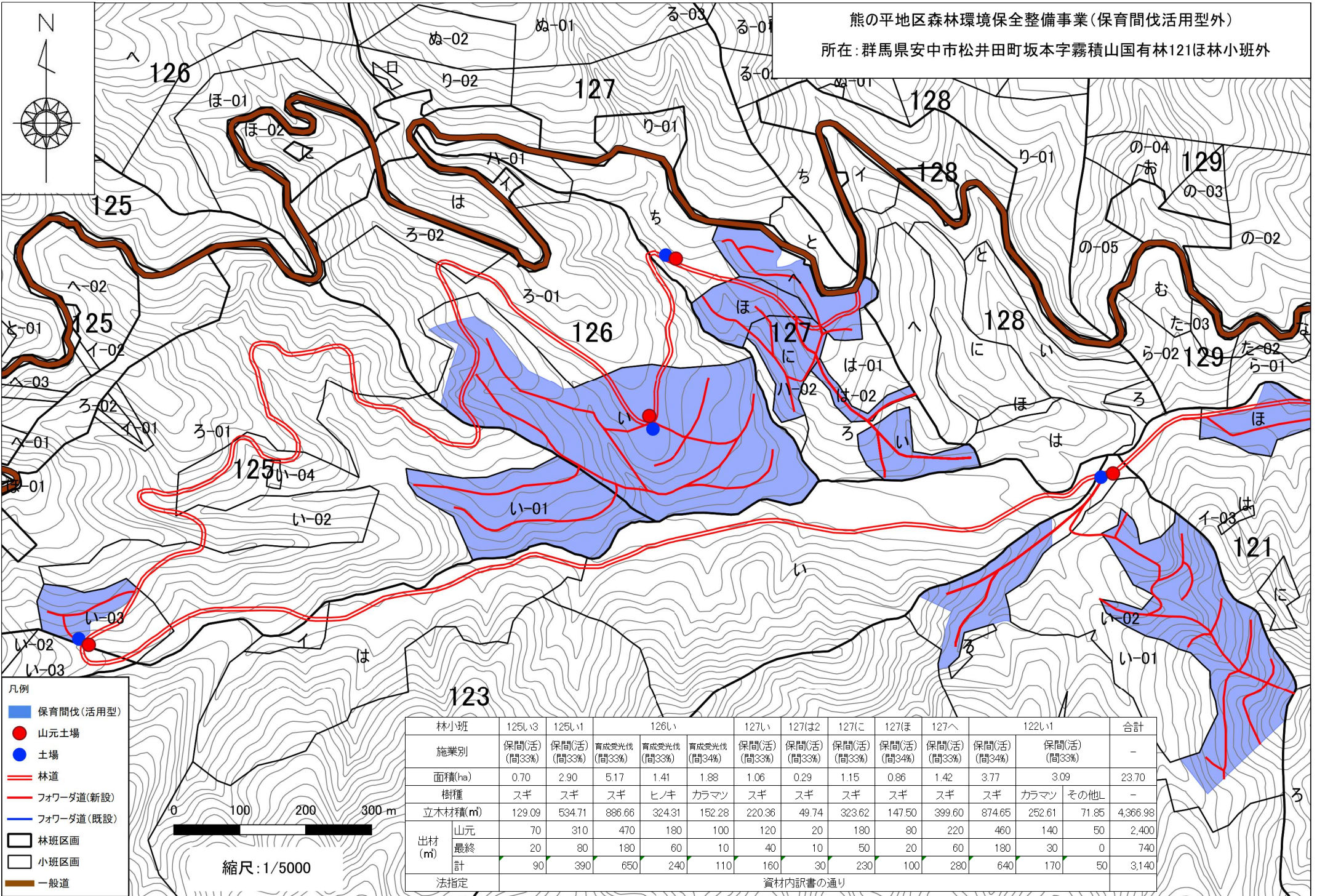
2枚

熊の平地区森林環境保全整備事業(保育間伐活用型外)【R7補正】

所在:群馬県安中市松井田町坂本字霧積山国有林121ほ林小班外

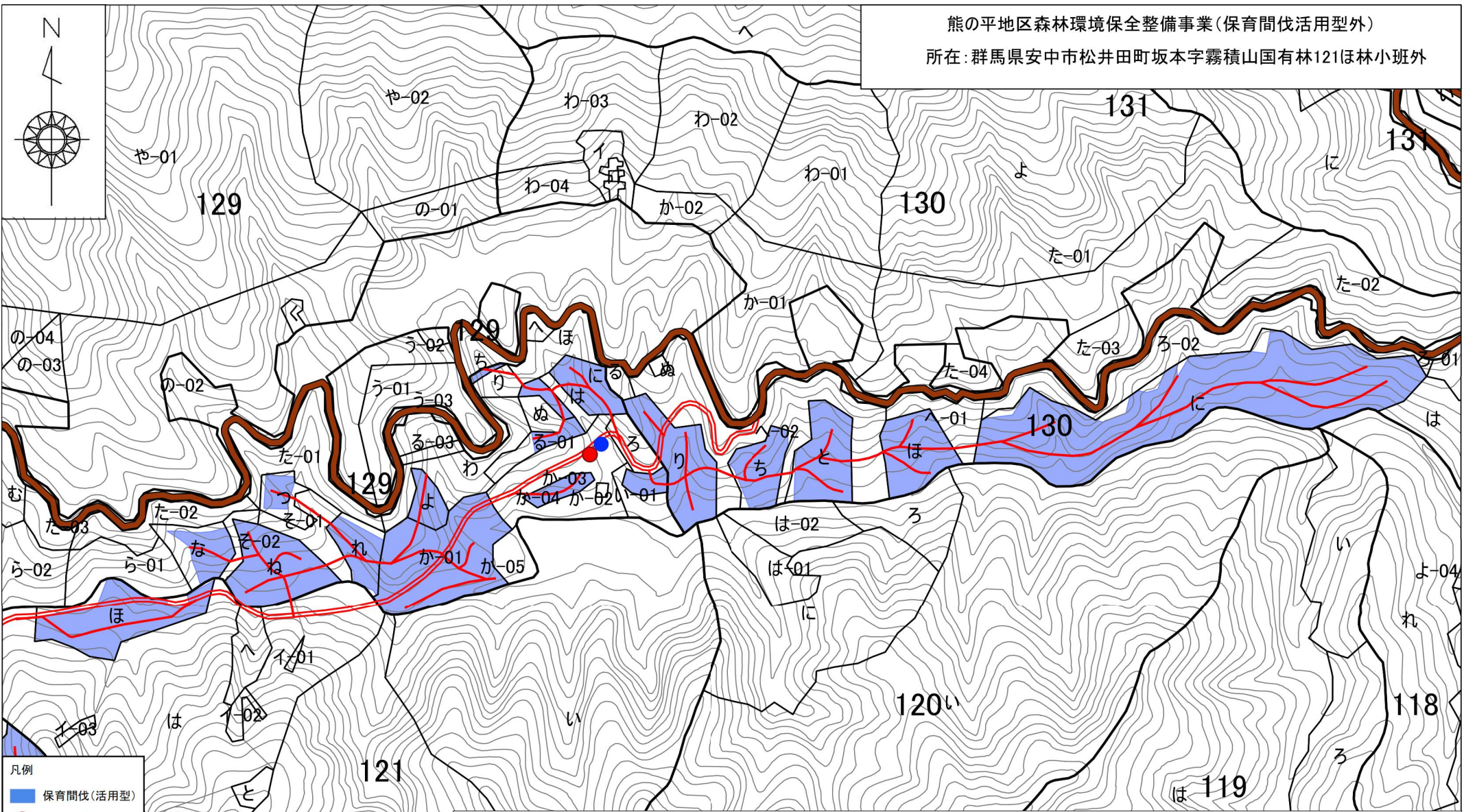


熊の平地区森林環境保全整備事業(保育間伐活用型外)
 所在:群馬県安中市松井田町坂本字霧積山国有林121ほ林小班外



林小班	125い3	125い1	126い		127い	127は2	127に	127ほ	127へ	122い1		合計			
施業別	保間(活) (間33%)	保間(活) (間33%)	育成受光伐 (間33%)	育成受光伐 (間33%)	育成受光伐 (間34%)	保間(活) (間33%)	保間(活) (間33%)	保間(活) (間33%)	保間(活) (間34%)	保間(活) (間33%)	保間(活) (間34%)	保間(活) (間33%)	-		
面積(ha)	0.70	2.90	5.17	1.41	1.88	1.06	0.29	1.15	0.86	1.42	3.77	3.09	23.70		
樹種	スギ	スギ	スギ	ヒノキ	カラマツ	スギ	スギ	スギ	スギ	スギ	スギ	カラマツ	その他L	-	
立木材種(m)	129.09	534.71	886.66	324.31	152.28	220.36	49.74	323.62	147.50	399.60	874.65	252.61	71.85	4,366.98	
出材(m)	山元	70	310	470	180	100	120	20	180	80	220	460	140	50	2,400
	最終	20	80	180	60	10	40	10	50	20	60	180	30	0	740
	計	90	390	650	240	110	160	30	230	100	280	640	170	50	3,140
法指定													資材内訳書の通り		

熊の平地区森林環境保全整備事業(保育間伐活用型外)
 所在:群馬県安中市松井田町坂本字霧積山国有林121ほ林小班外



- 凡例
- 保育間伐(活用型)
 - 山元土場
 - 土場
 - 林道
 - フォワーダ道(新設)
 - フォワーダ道(既設)
 - 林班区画
 - 小班区画
 - 一般道

縮尺: 1/5000

林小班	121ほ	129い2	129に	129と	129ち	129る1	129か1		129か4	129よ	129れ	129つ	129ね	129な	130に	130ほ	130と	130ち	130り	合計	
施業別	育成透光伐 (間34%)	保間(活) (間34%)	保間(活) (間34%)	保間(活) (間34%)	保間(活) (間34%)	保間(活) (間34%)	保間(活) (間34%)	保間(活) (間34%)	保間(活) (間34%)	保間(活) (間34%)	保間(活) (間34%)	保間(活) (間34%)	保間(活) (間34%)	保間(活) (間34%)	保間(活) (間33%)	保間(活) (間33%)	保間(活) (間33%)	保間(活) (間33%)	保間(活) (間34%)	-	
面積(ha)	1.22	0.18	0.46	0.11	0.02	0.25	1.57	0.17	0.17	0.26	0.32	0.20	1.10	0.30	5.90	0.95	1.20	0.58	1.22	16.18	
樹種	スギ	スギ	スギ	スギ	スギ	スギ	スギ	ヒノキ	ヒノキ	スギ	スギ	スギ	スギ	スギ	スギ	スギ	スギ	スギ	スギ	-	
立木材積(m ³)	283.05	64.73	99.88	23.86	4.17	54.26	564.45	18.80	18.80	56.47	69.44	43.43	238.76	65.16	1,656.44	266.71	336.90	162.84	264.79	4,292.94	
出材(m ³)	山元	150	30	60	10	0	20	310	10	10	30	40	20	130	40	870	150	190	80	150	2,300
	最終	50	10	10	0	0	10	110	0	0	10	10	40	10	330	40	50	30	40	760	
	計	200	40	70	10	0	30	420	10	10	40	50	30	170	50	1,200	190	240	110	190	3,060
法指定	資材内訳書の通り																				