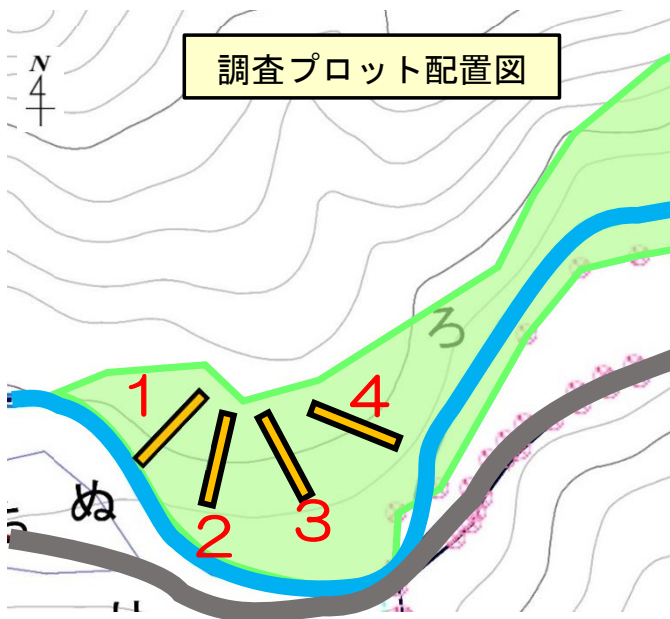


- 場所：茨城森林管理署管内  
東茨城郡城里町大字御前山  
御前山国有林30ろ林小班（一部）
- 期間：平成24年度～
- 概要：優れた自然景観の維持や保健・文化・教育的利用法の技術の確立を図ることを目的として、高齢級のケヤキ人工林（1885年植栽）を展示林に設定し、その林床で春植物（カタクリ、イチリンソウなど）の植生回復試験を実施している。  
試験地設定年度：1999(H11)年度



カタクリ個体数・葉サイズ・座標調査

