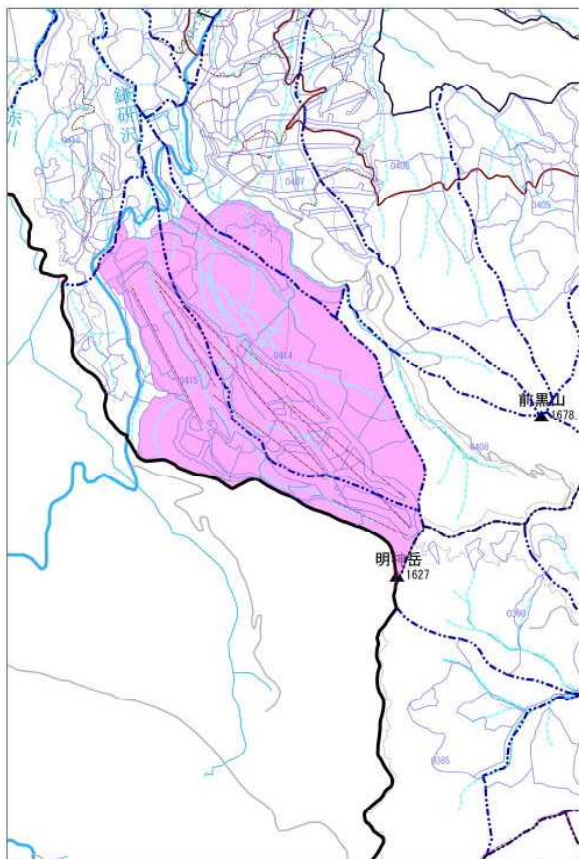


ハンターマウンテン塩原〈明神岳スキー場〉

所在地：栃木県那須塩原市湯本塩原字前黒国有林 407 林班外

面積：252.94ha

指定：日光国立公園 水源かん養保安林外



塩原温泉の南方、標高 1,000m ~ 1,600m の高原地帯に位置し、夏は涼しく過ごしやすいですが、冬は 0.8m ~ 1.5m の雪が積もります

スキーコース(一部は人工雪)は、中～急傾斜で中・上級者向けですが、ゲレンデの一部をキッズパークとして解放し、小さなお子様も楽しめる設定となっています

また、首都圏からのアクセスも良好なので多くのスノーボーダースキーヤーが訪れています

スキー場の周りはカラマツと広葉樹林で、四季折々の景色も楽しめます



ハンタマくん (公式キャラ)



シーズン中のゲレンデ

夏季は平成 16 年からゲレンデを利用した「ゆりパーク」を開園し、平成 25 年には 400 万本のユリが開花しました。また、新緑と紅葉シーズンにはゴンドラを運行し、山頂駅舎周辺のコメツガ、ミズナラなどの天然林内に遊歩道や展望台を整備し、森林浴など癒しのフィールドとしても利用されています。展望台からは南に鶏頂山や釈迦岳、南西には日光白根山などの山並みを見ることができます

アクセス

東北自動車道「西那須野塩原 IC」から国道 400 号線塩原温泉経由で約 30km

日光宇都宮道路「今市 IC」から国道 121 号線鬼怒川温泉経由で約 40km



ゴンドラ山頂駅舎からの眺め



夏のゲレンデ（ゆりパーク）



山頂駅舎周辺の遊歩道



キッズパーク