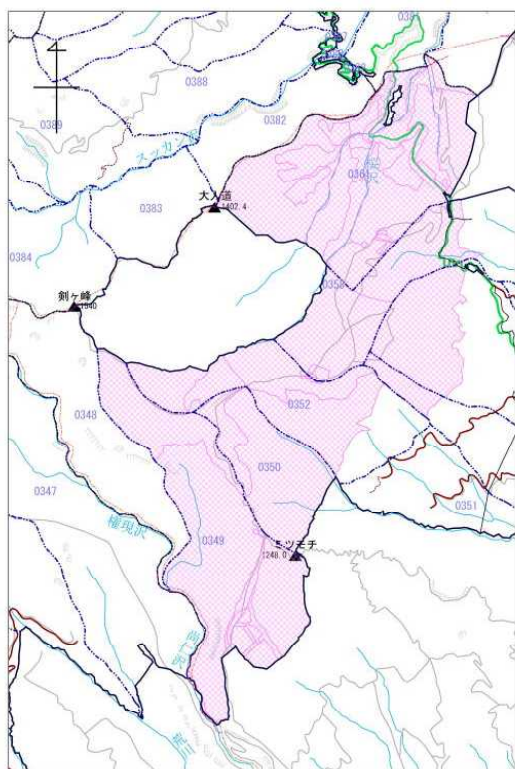


八方自然休養林

所在地：栃木県矢板市長井字寺ノ在所国有林 349 林班外

面積：829.99ha

指定：日光国立公園 水源かん養保安林外



この休養林は、鶏頂山、釈迦岳などの高原連山の東側、矢板市中心部から北西約 20km に位置し、標高 1,000m ～ 1,400m に広がる大間々台、小間々台および学校平と呼ばれる緩斜面の台地が連続する地域です

森林は樹齢 100 年以上のブナ、ダケカンバを中心とする天然林(一部人工林)で大間々台、小間々台には 50 ヘクタールものレンゲツツジをはじめとするツツジの大群落があり、6 月中旬の開花期にはすばらしい景色を見ることができます

また、歩道や園地などが整備されており、大間々台の展望台からは 360° のパノラマを楽しむことができます

アクセス

東北自動車道「矢板 IC」から約 25km



レンゲツツジ群生地



園地で咲くトウゴクミツバツツジ