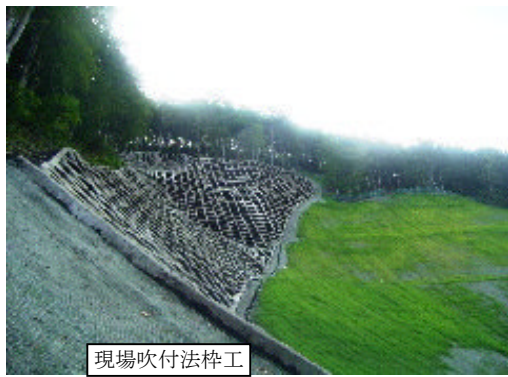


5 工種・工法

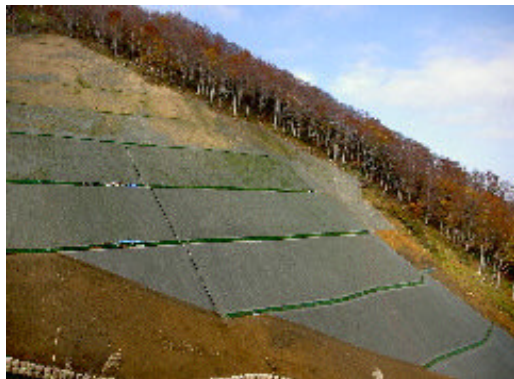
大松沢での災害復旧工事で採用している様々な工種を紹介します。



現場吹付法砕工



地山補強工



植生マット伏工・水路工・土留工



RCM法切工



鋼製谷止工(円形セル)施工中



鋼製土留工・水路工



護岸工(大型カゴ枠)

鋼製土留工