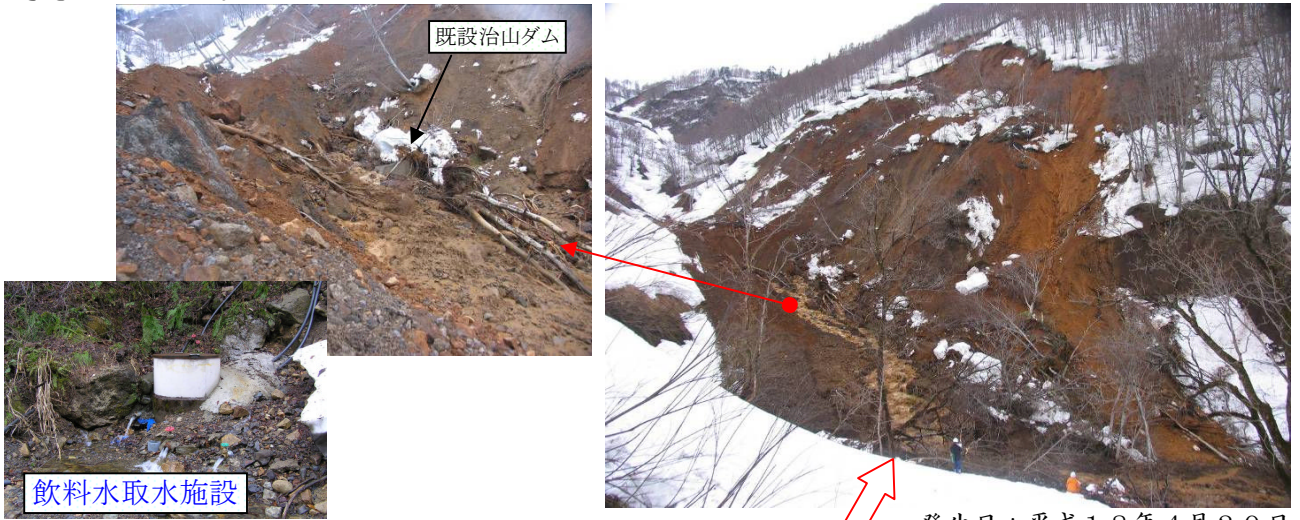


2 災害発生状況

大松沢には、下流に位置する清津峡温泉の飲料水取水施設があり、多量の土砂で堰き止められた大松沢の流水が濁水となって集水施設に流れ込み飲料水として使用できないといった被害を与えました。また、大量の崩壊土砂が不安定な状態で堆積していることから温泉街への土石流発生が懸念されました。



保全対象

