

## 美しい森林づくりのモデル的な取組

名 称： ヒノキ長伐期施業モデル林

場 所： 静岡森林管理署 富士山国有林 299ろ林小班 富士宮市

面 積： 31.93ha (林地31.58ha) 樹 種：ヒノキ

林 齢： 71 年

機能類型区分： 水源かん養タイプ

森林現況： 育成単層林

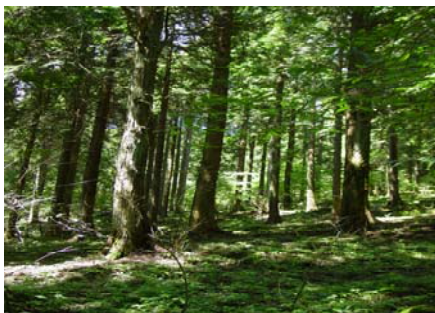
○目標とする森林： 水源涵養保安林、富士箱根伊豆国立公園普通地域であることから、  
下層植生等が発達した多様性に富んだ森林。

○誘 導 手 法： 伐期齢100年の長伐期施業

○作 業 経 過： 間伐（定性） 作業時期 1996年 伐採率 8%  
間伐（定性） 作業時期 2007年 伐採率 25%

○施 業 効 果： 間伐により林内の照度が保たれ始め、疎らにフジザクラ、サンショウ  
等の灌木や下草が生えて来ている状況

間伐前



撮影： 2007年 8 月

間伐後



撮影： 2008年 6 月

連絡先】 静岡森林管理署 054-254-3401 記載年月：2008年6月

森林管理局 <http://www.kanto.kokuyurin.go.jp> 林野庁 <http://www.rinya.maff.go.jp>