

美しい森林づくりのモデル的な取組

名 称： カラマツ長伐期施業モデル林

場 所： 会津森林管理署南会津支署 黒岩山国有林 1010し林小班 南会津町

面 積： 3.57ha 樹 種： カラマツ

林 齢： 54年 機能類型区分： 水源かん養タイプ

森林現況： 育成単層林

○目標とする森林：下流域に存する地域住民の水源として位置付けされる森林であり、将来とも水源かん養機能を発揮する森林。

○誘 導 手 法：伐期令80年生のカラマツ長伐期施業(当面は間伐を計画的に実施)

○作 業 経 過：間伐(列状) 作業時期 1981年 伐採率 25%

間伐(列状) 作業時期 2002年 伐採率 30%

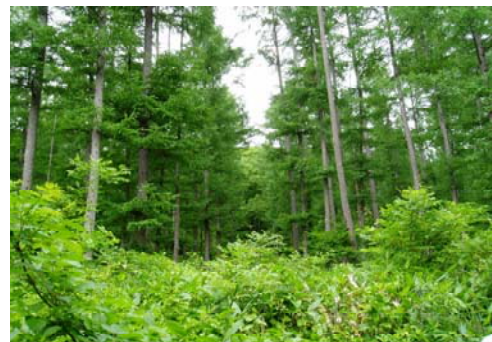
○施 業 効 果：間伐実行により照度が確保され広葉樹及び下草が繁茂している。

前

後

隣接する1011そ林小班 初回間伐

1010し林小班 列状間伐(2回目)



列状(2伐6残)

撮影：2008年6月

撮影：2008年6月

【連絡先】 会津森林管理署南会津支署 記載年月：2008年8月

森林管理局 <http://www.kanto.kokuyurin.go.jp> 林野庁 <http://www.rinya.maff.go.jp>