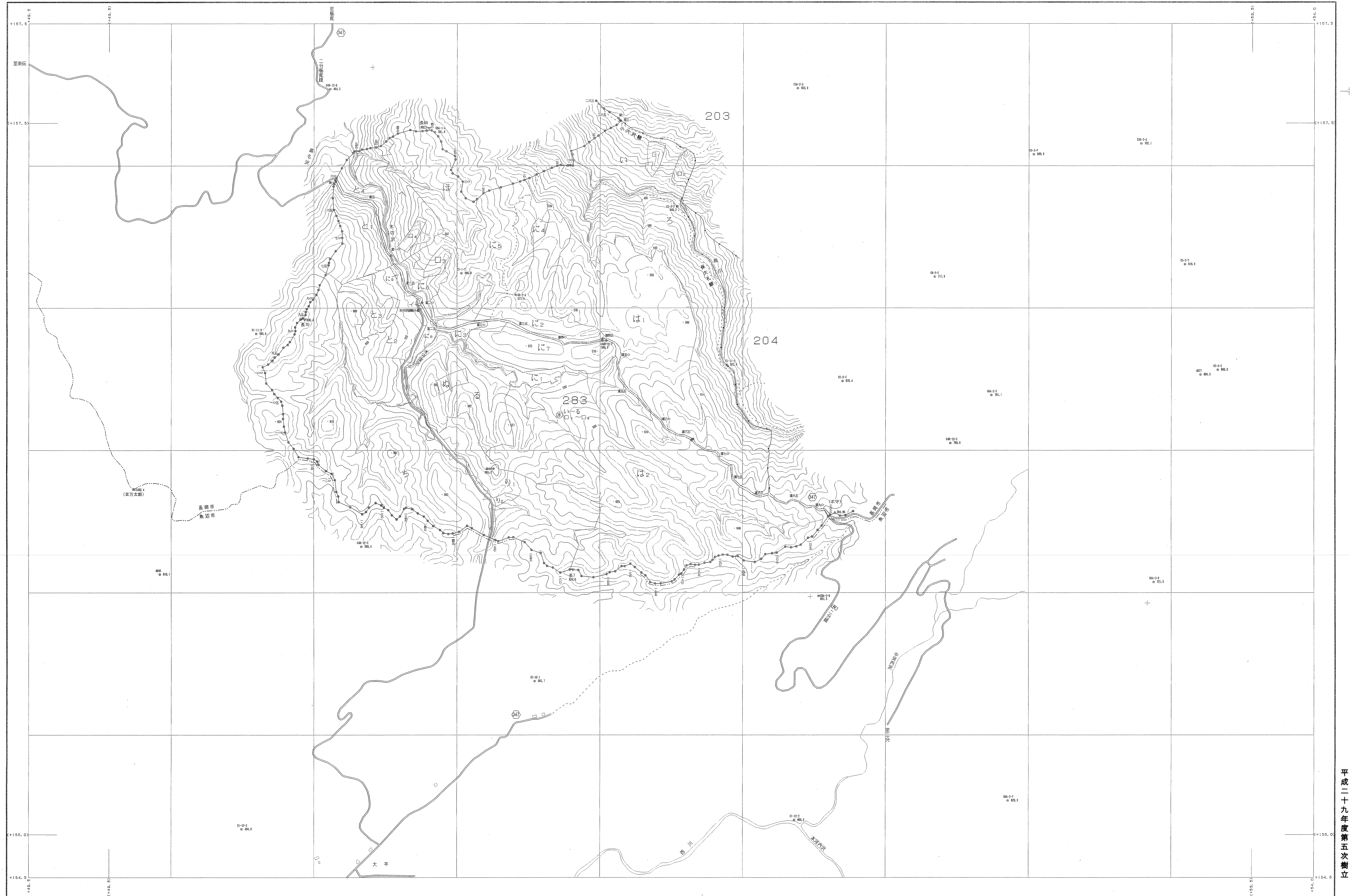


中越森林計画区

森林計画図・基本図

公共座標 第Ⅷ系



(1) 昭和42年4月現在の調査 (GNP-C 04 10-11)
(2) 国土地院 地形図の調査 (地形図 250000)
製図機材 スタジオプロッター-M

世界測地系は()番号
交換ソフト名 TKY240
交換パラメータ 2000, 04 Ver. 2.1.1

1:5,000

関東森林管理局 中越森林管理署 入広瀬担当区

平成二十九年
第五次樹立