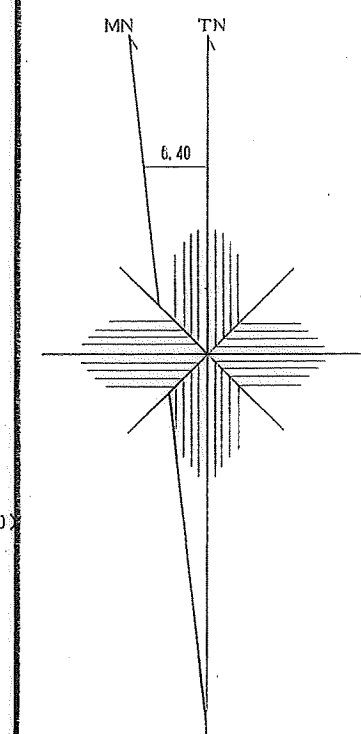
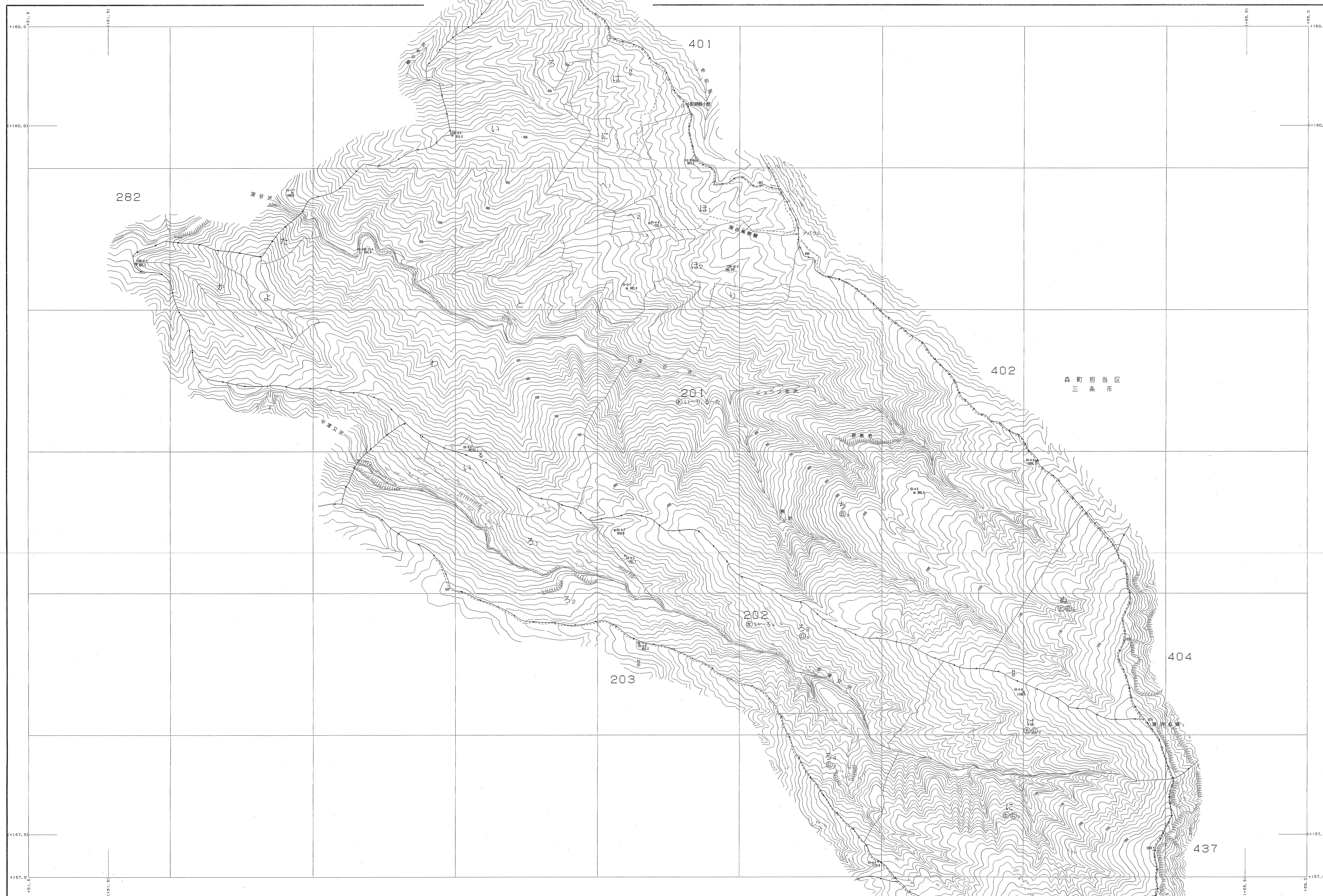


中越森林計画区

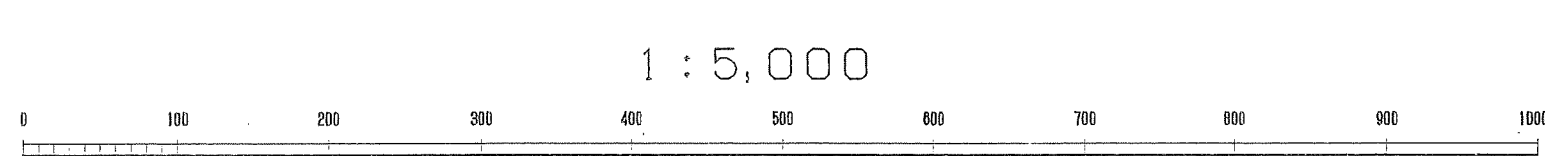
森林計画図。基本図

公共座標 第七系



1 (1) 地形図(国土地院) 1:50,000 (山 200 04 F-4)
2 (2) 地形図(国土地院) 1:50,000 (山 200 04 F-4)

世界測地系は()番
国土地院ソフト
2001年12月21日現在 Ver.2.1.1



関東森林管理局 中越森林管理署 入広瀬担当区

平成二十九年
第五次樹立