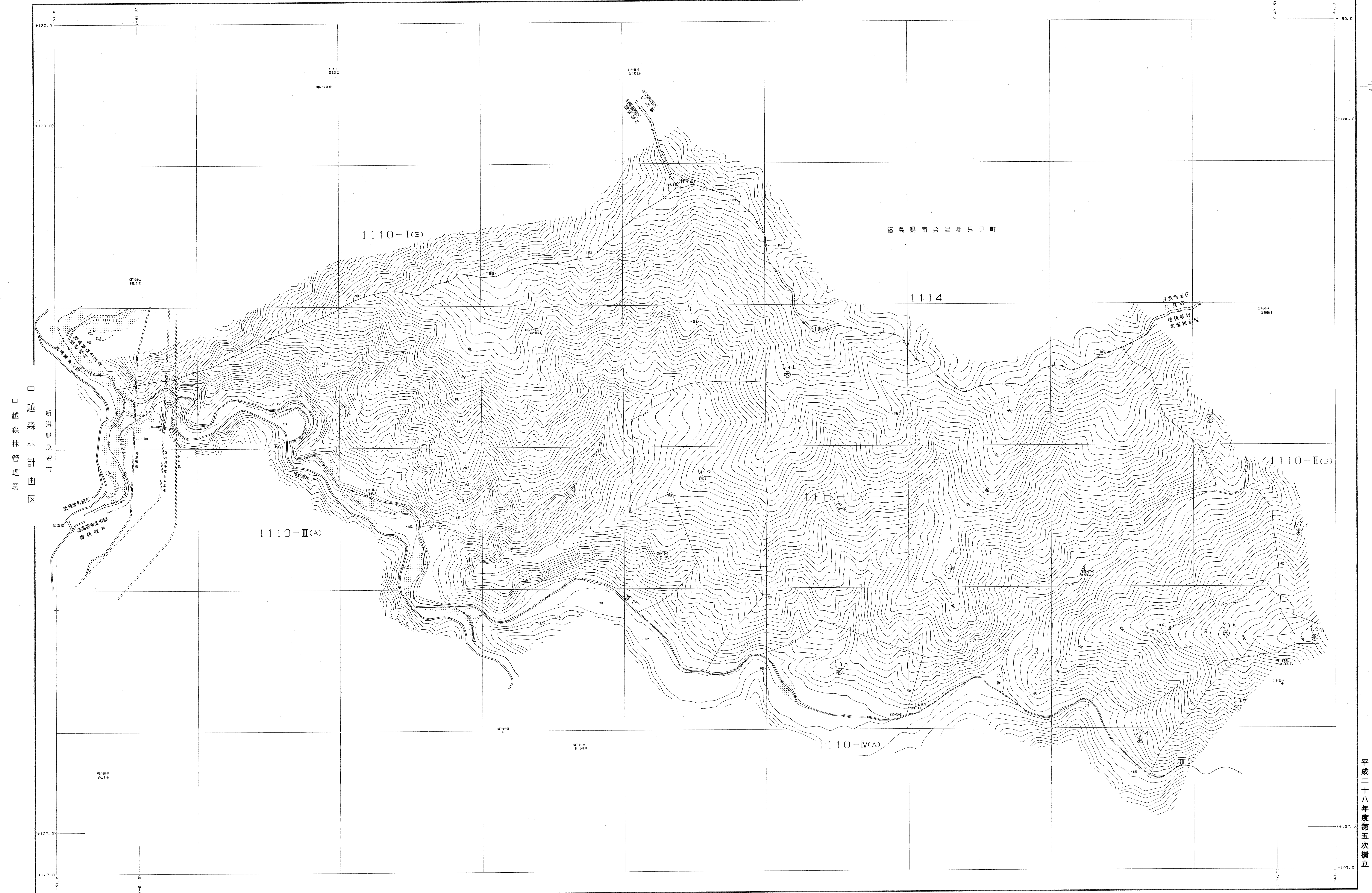


会津森林計画区

森林計画図・基本図

公共座標 第Ⅰ系



中越森林管理区  
 新潟県魚沼市  
 新潟県魚沼市  
 福島県南会津郡  
 檜尾村

福島県南会津郡只見町

1114

1110-III(A)

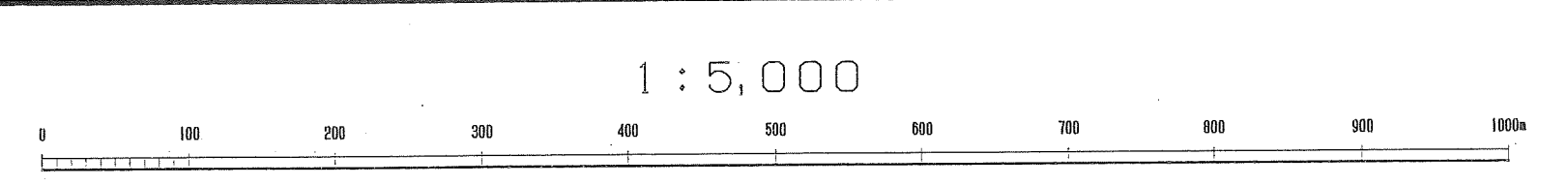
1110-I(B)

1110-II(A)

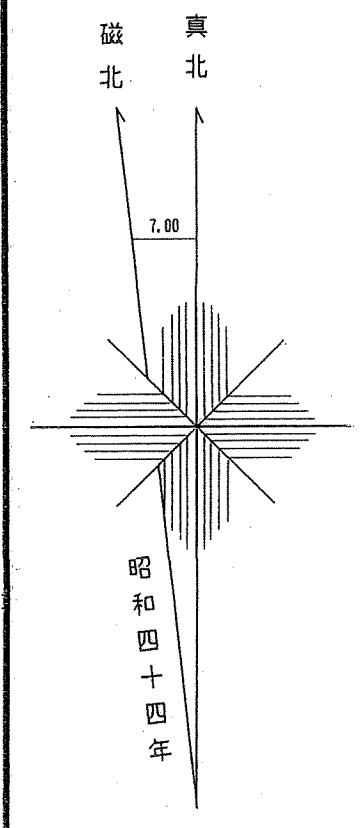
1110-II(B)

1110-IV(A)

世界測地系は( )表示  
 変換ソフト名 関研200  
 変換パラメータ 東北: 11, 2, 1, 1



関東森林管理局 会津森林管理区 南会津支署 尾瀬田地区



平成二十八年  
 第五次樹立