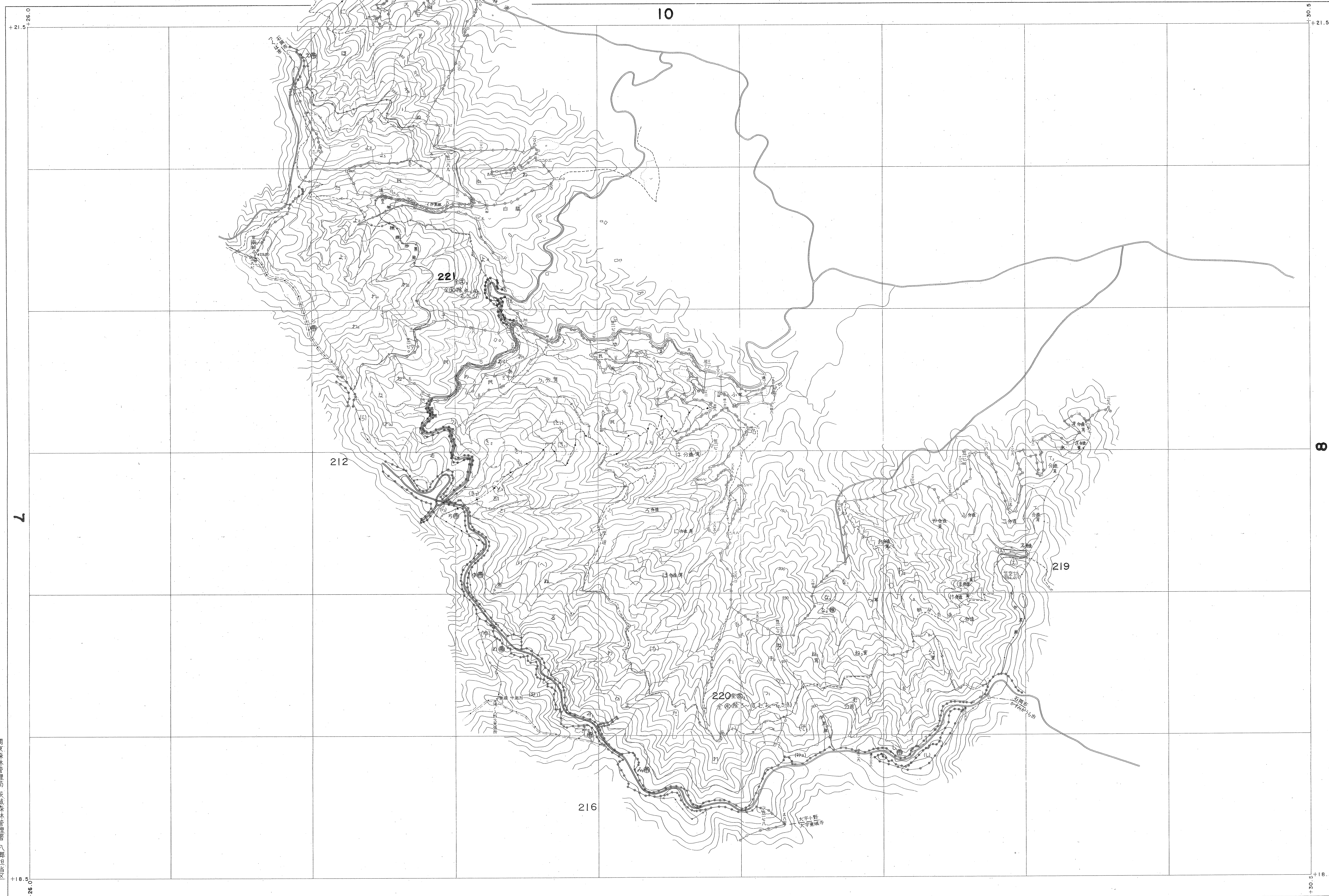


震ヶ浦森林計画区

森林計画図・基本図 9 (全16)

第IX公共原点

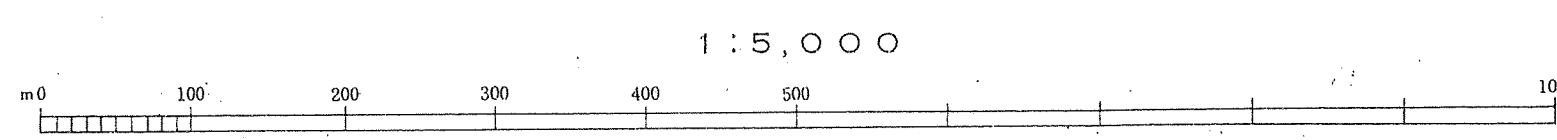
震 9



関東森林管理局 茨城森林管理署 八幡田地区

震 9

測 図 昭和42年2月
 図化方法 機械図化法
 使用写真 昭和36年7月撮影 (山-207)
 1. C15 5-5
 2. C16 6-5
 3. C



220,221 林班

平成二十八年第五次樹立