

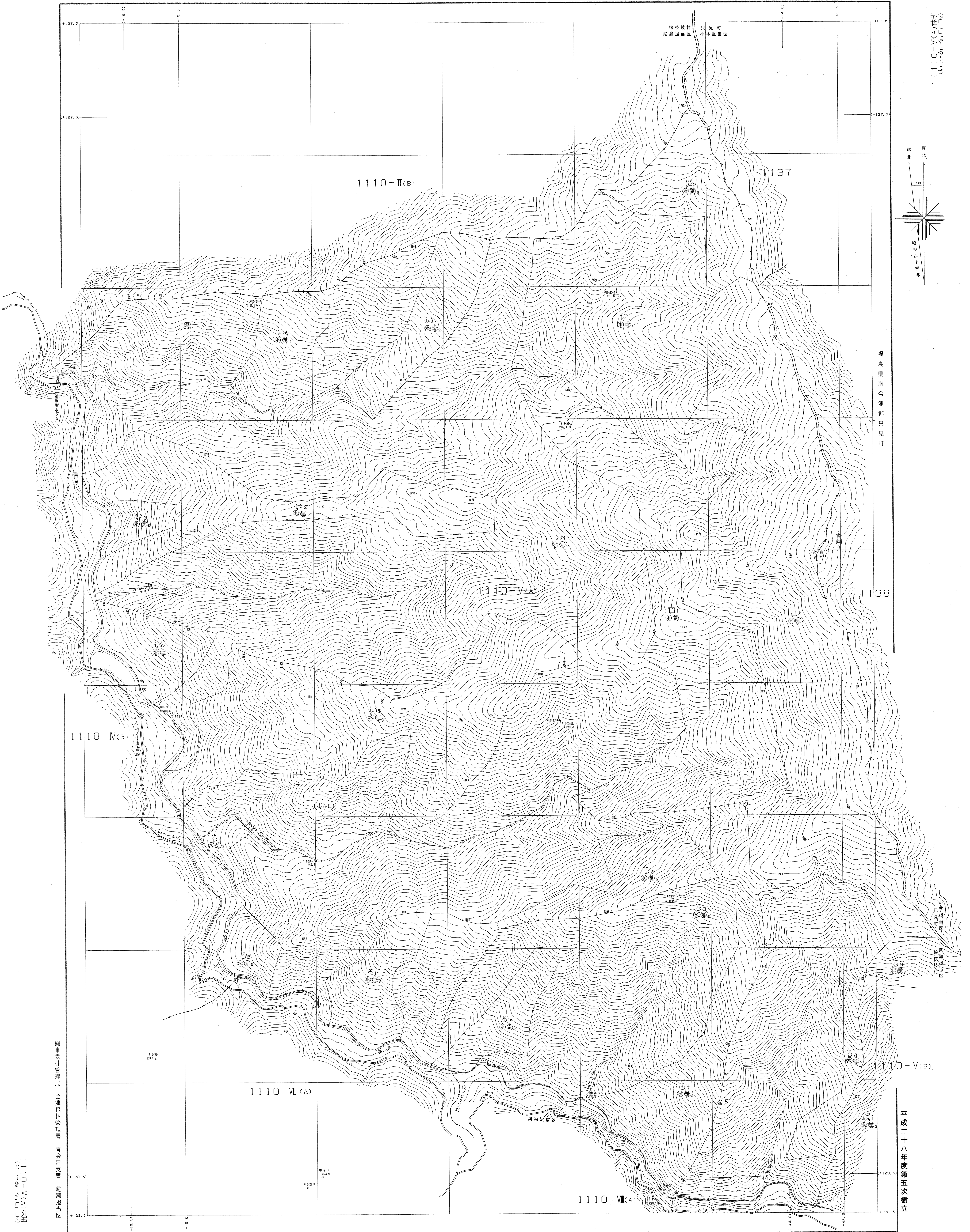
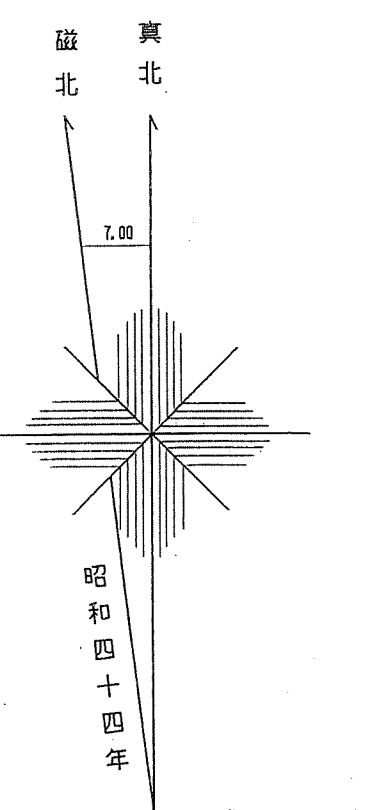
会津森林計画区

森林計画図・基本図

公共座標 第Ⅱ区系

会津 319

1110-V(A)林班
(14, 24, 34, 44, 54)



福島県南会津郡只見町

平成二十八年第五度樹立

関東森林管理局 会津森林管理署 南会津支署 尾瀬担当区

1110-V(A)林班
(14, 24, 34, 44, 54)

会津 319

世界測地系は()番
図例は別冊を参照
縮尺は1:5,000
製図ソフト名: TETRA
製図ソフトバージョン: Ver. 2.1.1

1:5,000

