

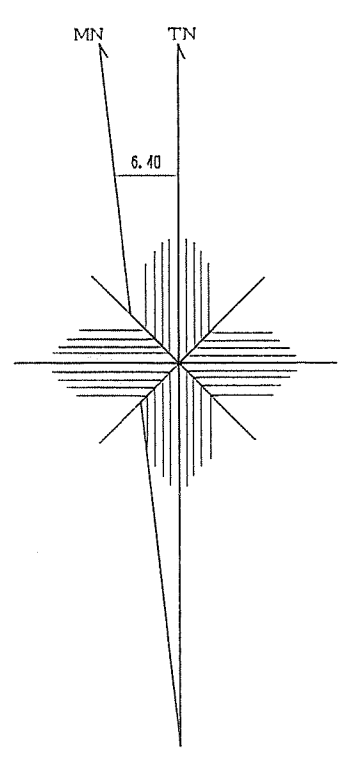
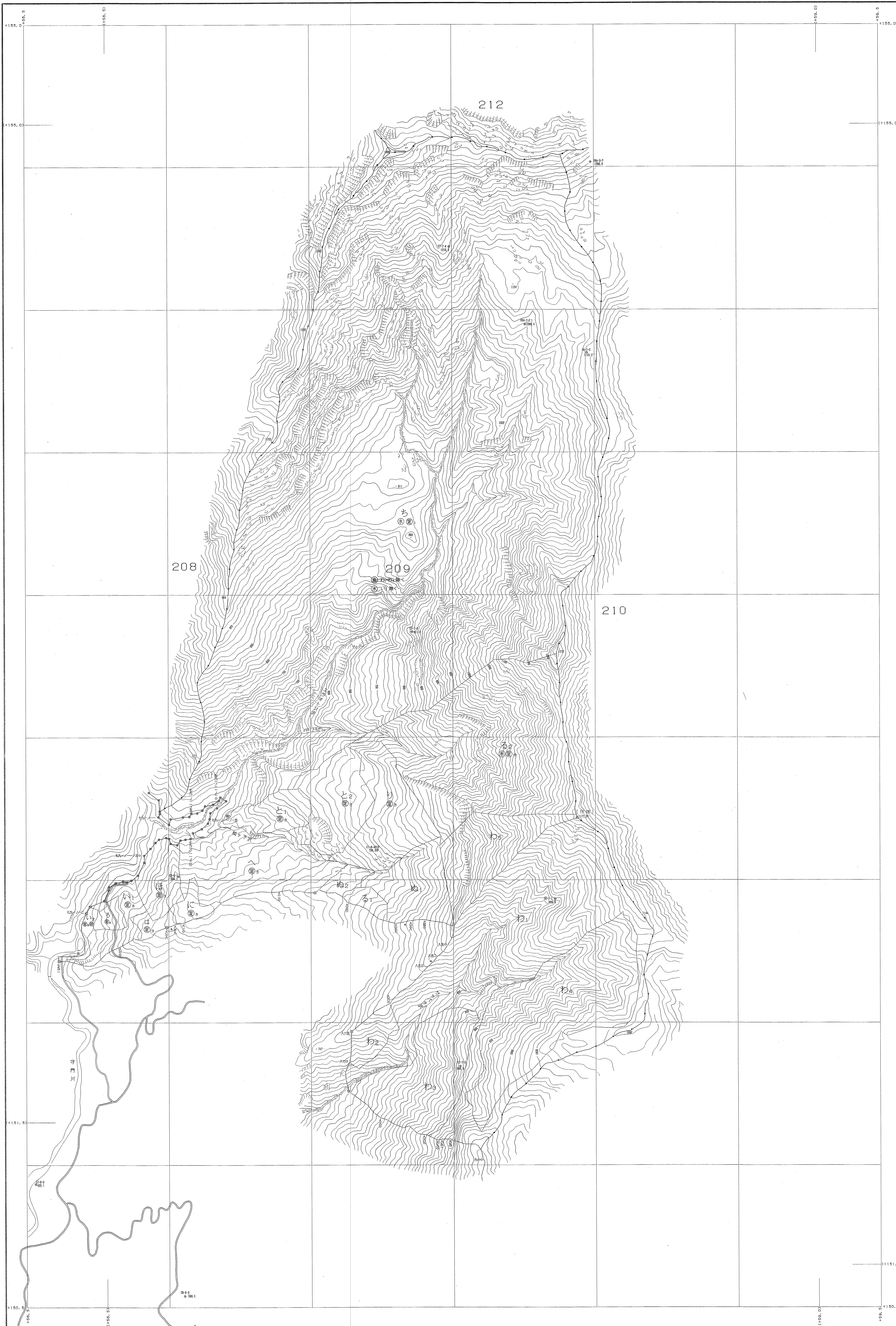
中越森林計画区

森林計画図・基本図

公共座標 第Ⅶ系

中越 97

209林班



関東森林管理局 中越森林管理署 入広瀬担当区

平成二十九年 第五次樹立

中越 97  
209林班

1 (1) 樹林の境界は1:5,000縮尺の航空写真による  
2 (2) 樹林の境界は1:5,000縮尺の航空写真による  
世界測位系は( )番  
変換ソフト名 TH2100  
変換パラメータ 北緯: 34° 14' 2.11"

