

事業名：馬頭地区森林環境保全整備事業（保育間伐活用型）
【R7補正翌債・競争】

事業場所：栃木県那須烏山市大澤字辰巳澤国有林2い林小班外

位置図及び作業図
(表紙含め 7 枚)

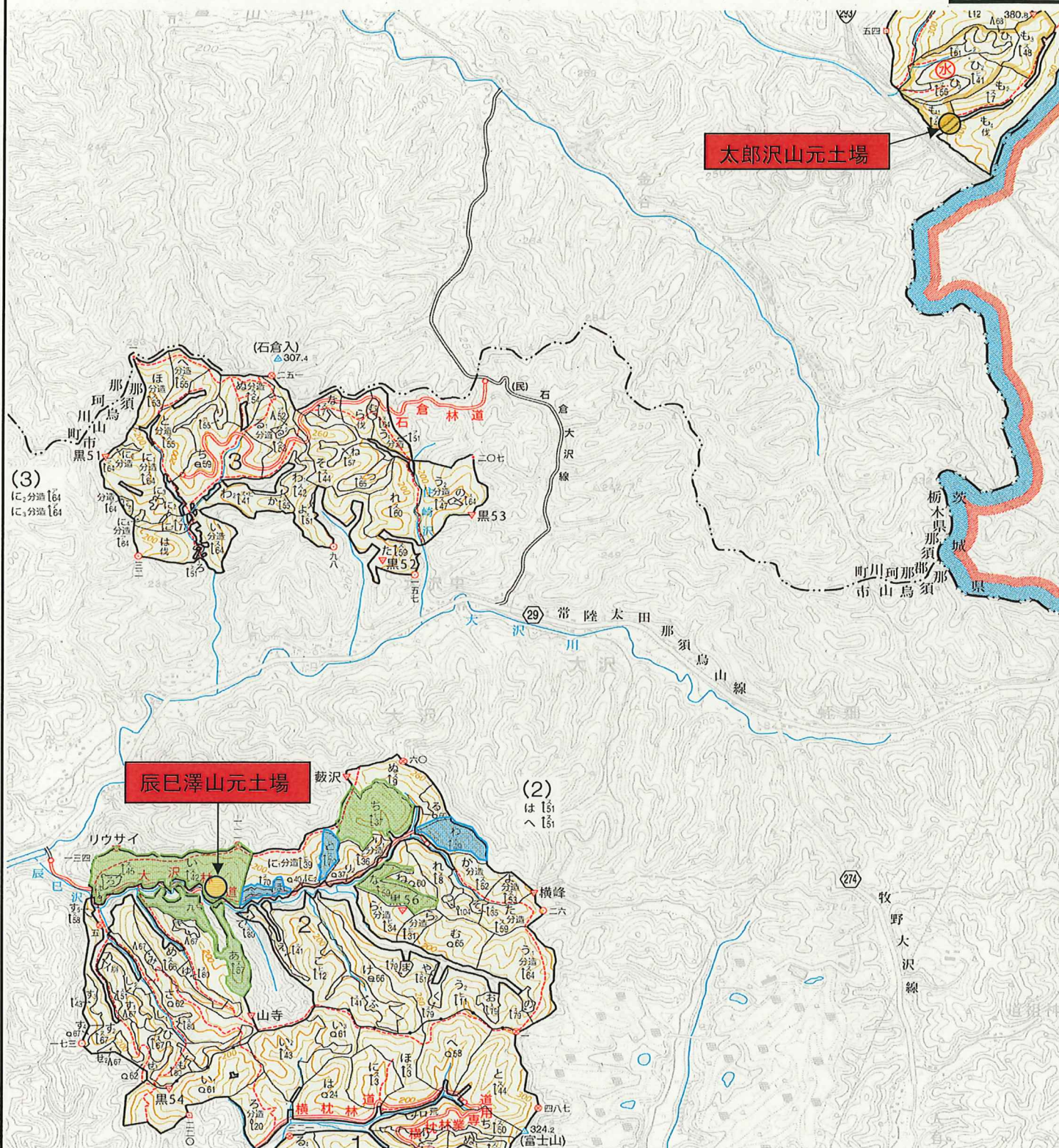
塩那森林管理署




【R7補正翌債・競争】 位置図

所在: 栃木県那須烏山市大澤字辰巳澤国有林2い林小班外

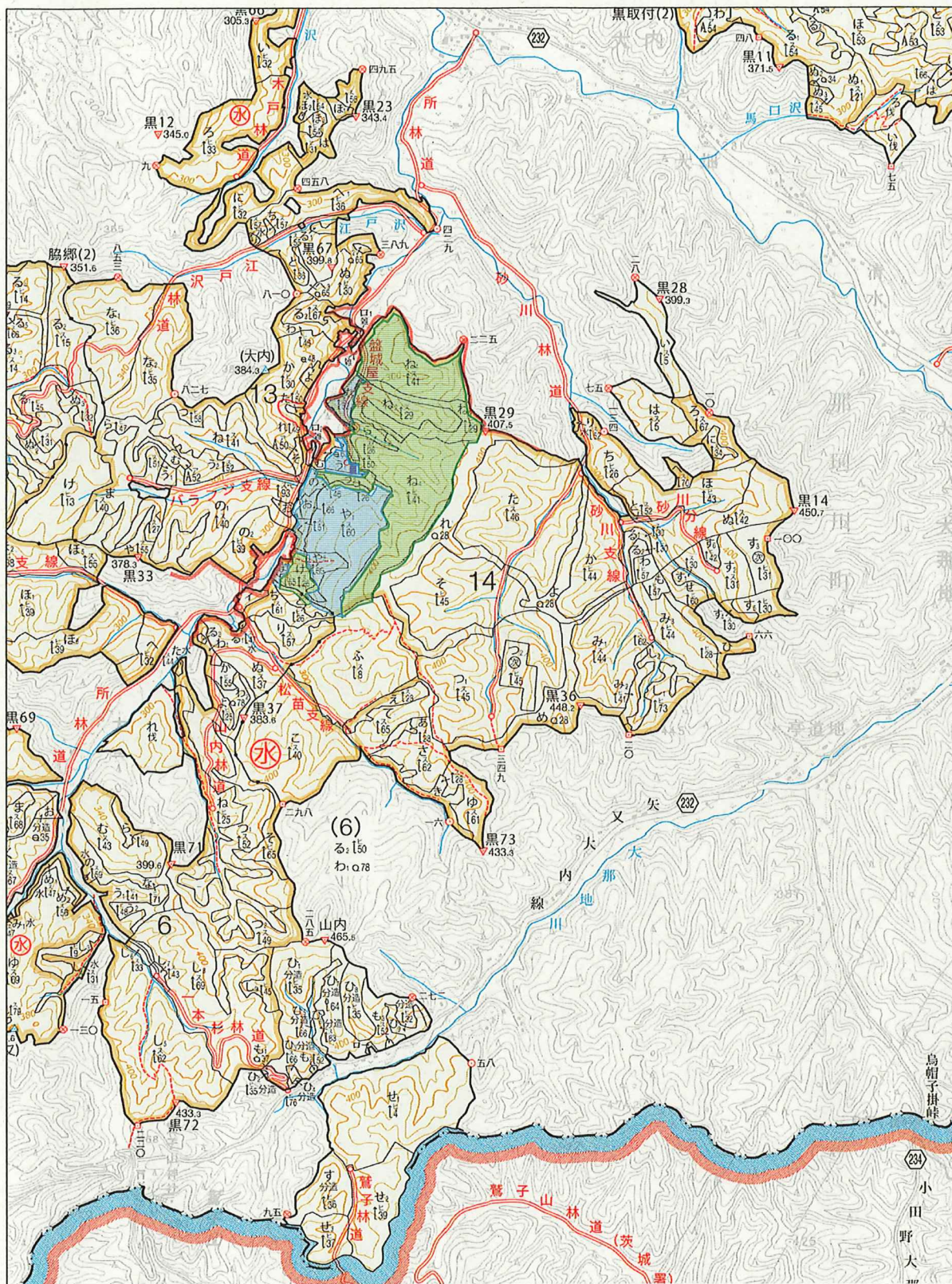


1/20,000



凡	例
作 業 区 域 (活 用 型 · 列 状)	
作 業 区 域 (活 用 型 · 定 性)	
作 業 区 域 (堆 積 位 置)	

所在:栃木県那須烏山市大澤字辰巳澤国有林2い林小班外



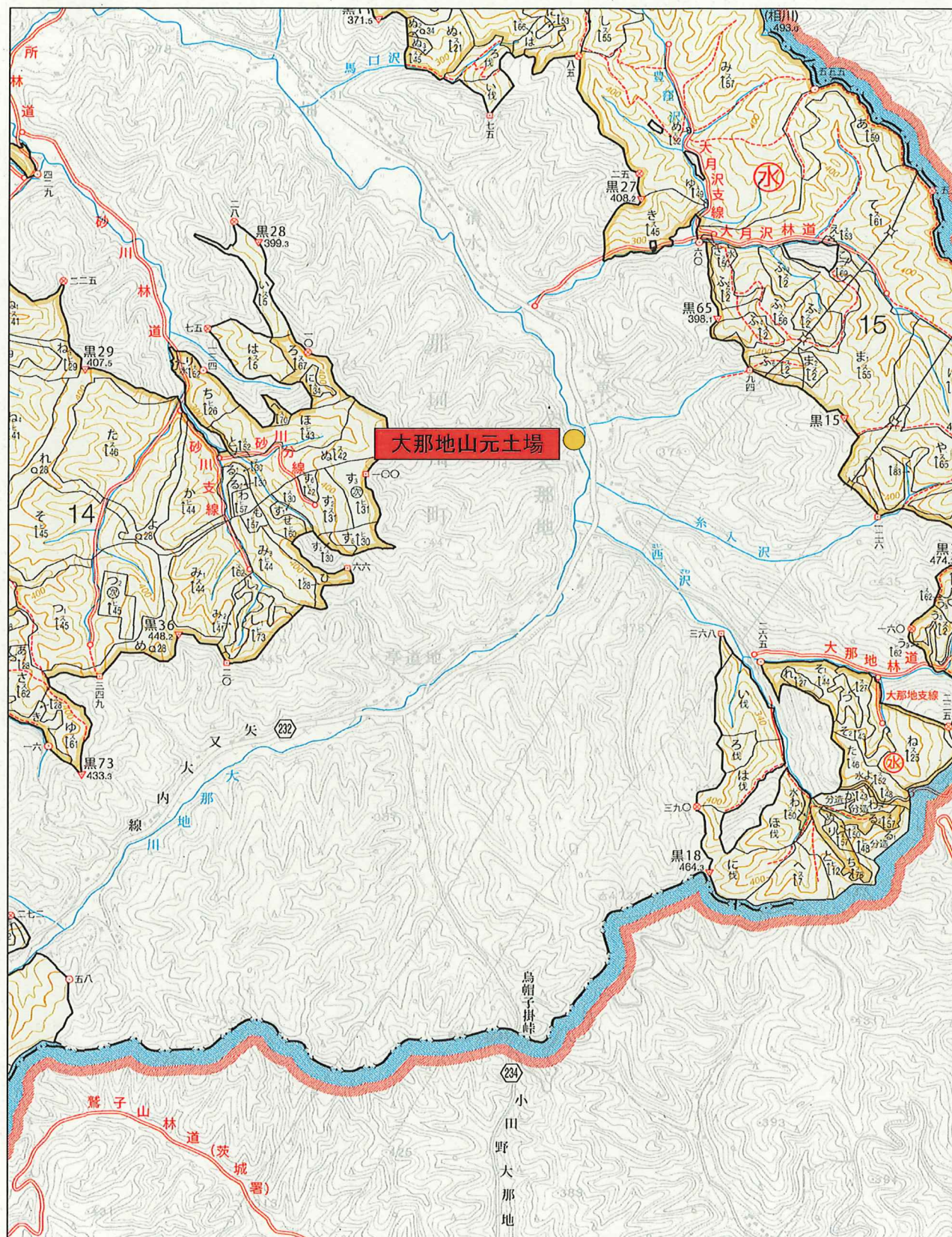
凡	例
作業区域 (活用型・列状)	
作業区域 (活用型・定性)	
作業区域 (槓積位置)	

馬頭地区森林環境保全整備事業(保育間伐活用型)【R7補正翌債・競争】位置図

所在: 栃木県那須烏山市大澤字辰巳澤国有林2い林小班外

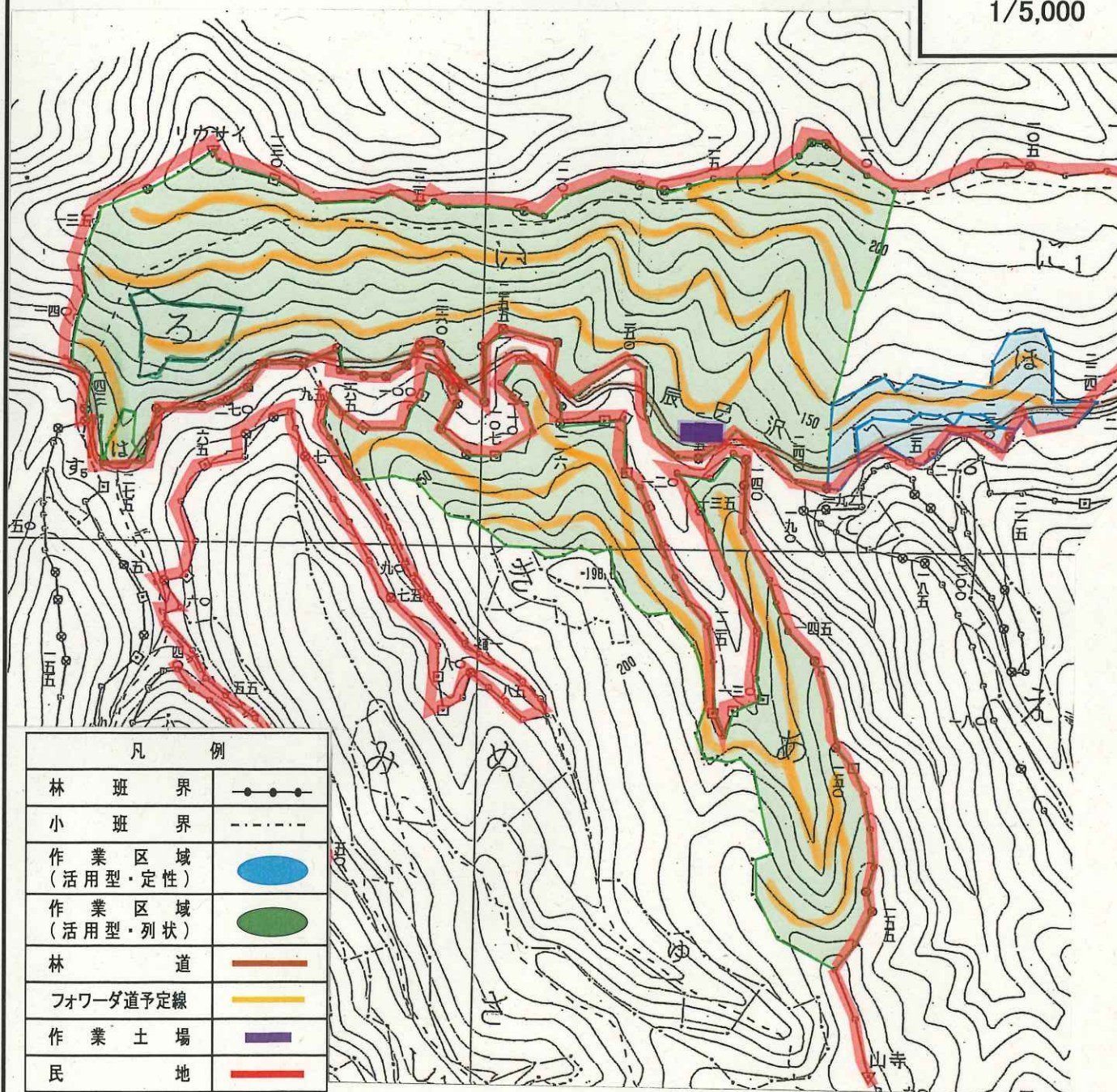


1/20,000



凡 例	
作 業 区 域 (植 積 位 置)	

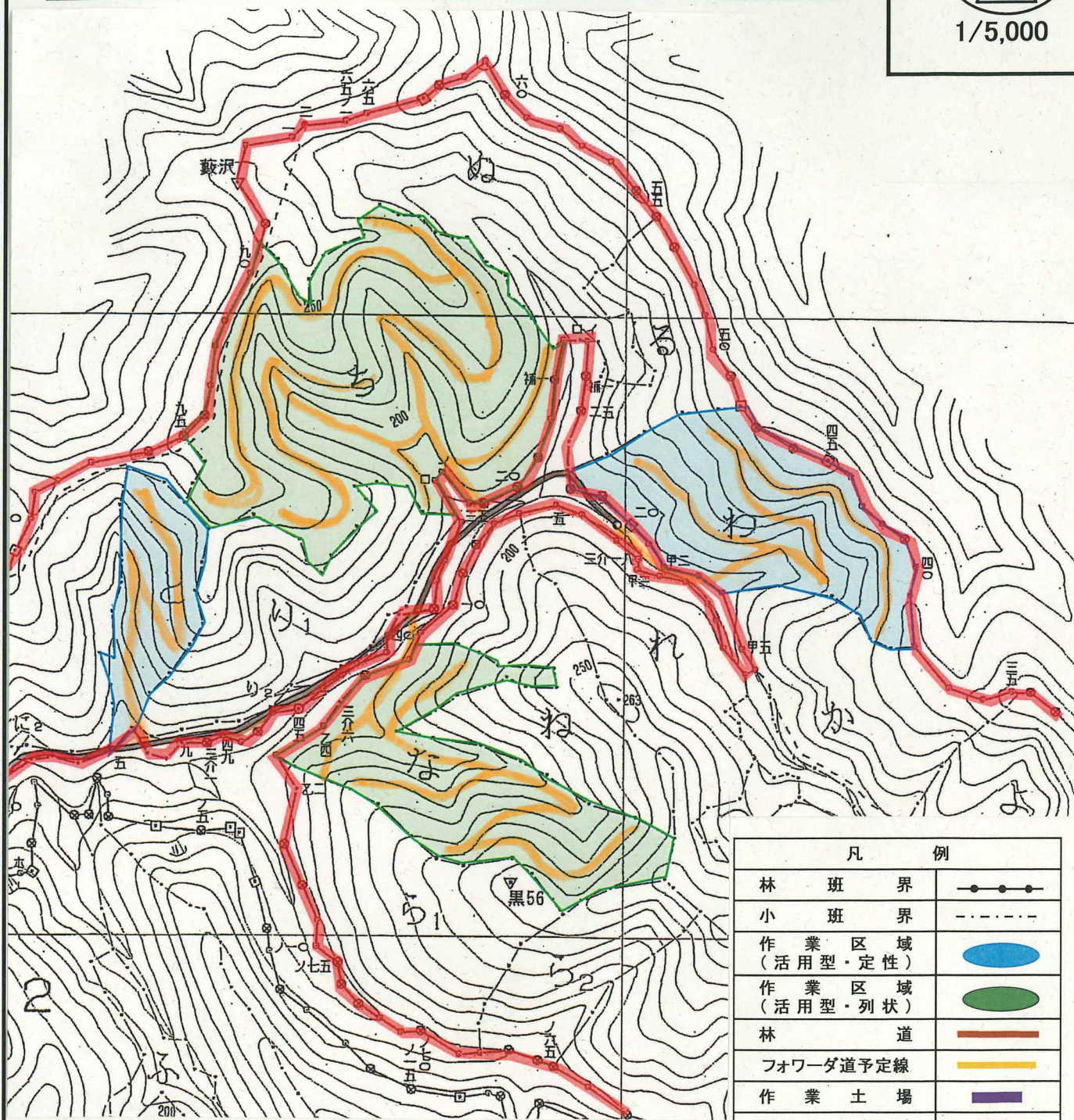
馬頭地区森林環境保全整備事業(保育間伐活用型) 【R7補正翌債・競争】作業図



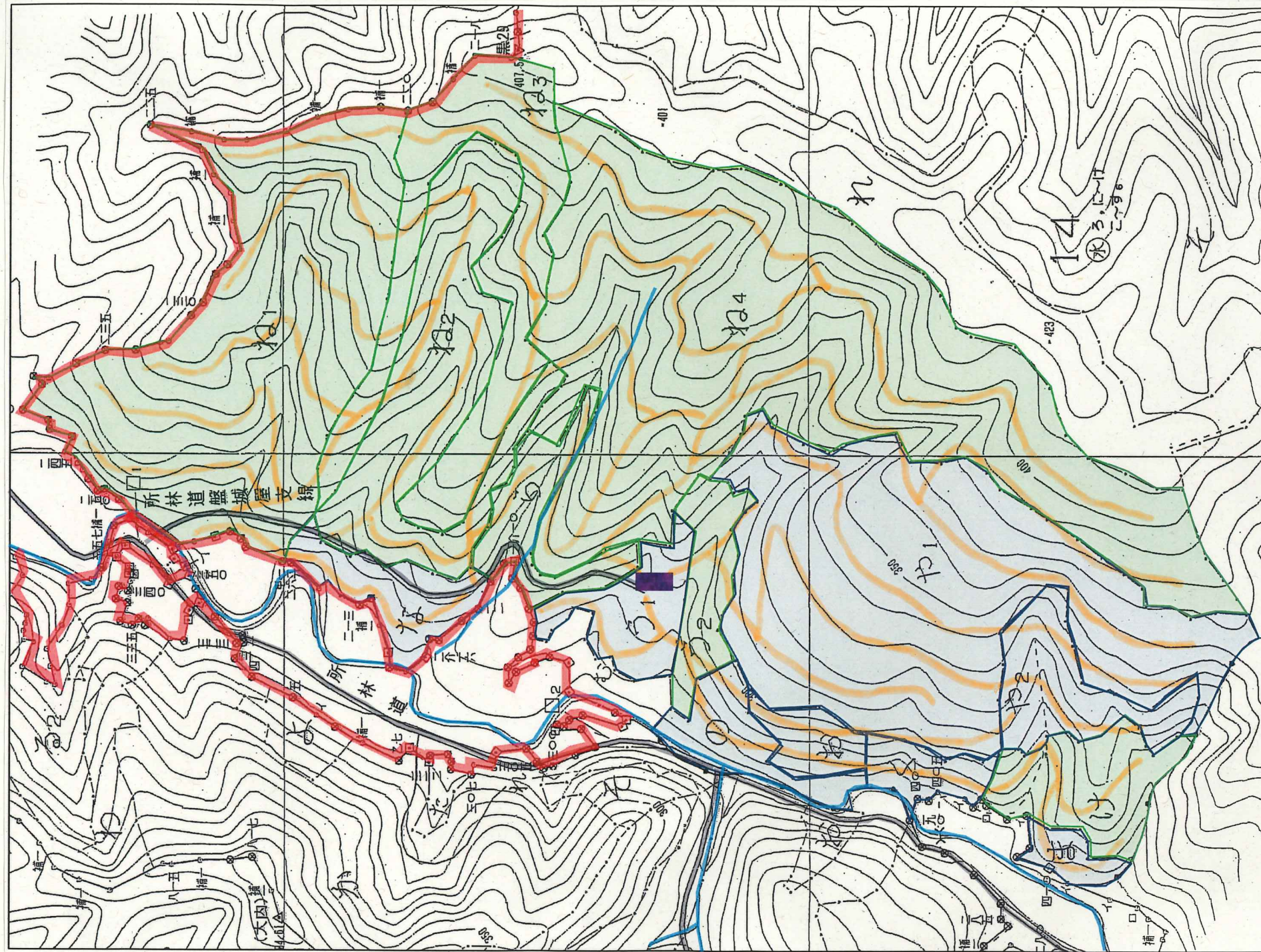
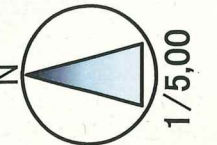
箇 所 別 内 訳

林小班(伐区)		2い		2ろ	2は	2ほ	2へ	2あ	計
人天・主間別		人・間伐(列状)	人・間伐(列状)	人・間伐(列状)	人・間伐(列状)	人・間伐(定性)	人・間伐(定性)	人・間伐(列状)	
施業別		保育(活・列)	保育(活・列)	保育(活・列)	保育(活・列)	保育(活・定)	保育(活・定)	保育(活・列)	
面積 (ha)		7.51	1.88	0.30	0.07	0.70	0.16	4.54	15.16
主要樹種		スギ	ヒノキ	スギ	スギ	スギ	スギ	スギ	—
林齢		48	48	51	57	76	57	73	—
立木材積 (m³)		1,977	364	79	18	132	42	854	3,466
出材 (m³)	山元	1,710	310	70	15	110	30	600	2,845
	最終	0	0	0	0	0	0	0	0
	合計	1,710	310	70	15	110	30	600	2,845
法令制限									

【R7補正翌債・競争】作業図

[illegible]

馬頭地区森林環境保全整備事業(保育間伐活用型)【R7補正翌債・競争】作業図



箇所別内訳

林小班(伐区)		14ね1		14ね2	14ね3	14ね4		14な	14ら	14う1	14う2	14の	14お	14く	14や1		14や2	14ま	14け		計
人天・主間別		人・間伐(列状)	人・間伐(列状)	人・間伐(列状)	人・間伐(列状)	人・間伐(列状)	人・間伐(列状)	人・間伐(定性)	人・間伐(列状)	人・間伐(定性)	人・間伐(列状)	人・間伐(定性)	人・間伐(定性)	人・間伐(定性)	人・間伐(定性)	人・間伐(定性)	人・間伐(定性)	人・間伐(定性)	人・間伐(列状)	人・間伐(列状)	—
施業別		保育(活・列)	保育(活・列)	保育(活・列)	保育(活・列)	保育(活・列)	保育(活・列)	保育(活・定)	保育(活・列)	保育(活・定)	保育(活・列)	保育(活・定)	保育(活・定)	保育(活・定)	保育(活・定)	保育(活・定)	保育(活・定)	保育(活・定)	保育(活・列)	保育(活・列)	—
面積(ha)		5.76	2.03	3.74	3.73	3.48	11.02	1.48	0.85	1.24	0.90	0.92	0.52	0.60	6.77	2.25	1.52	0.44	0.90	0.55	48.70
主要樹種		スギ	ヒノキ	スギ	ヒノキ	スギ	ヒノキ	スギ	スギ	スギ	スギ	スギ	ヒノキ	スギ	スギ	ヒノキ	スギ	スギ	スギ	ヒノキ	—
林齢		48	48	36	36	48	48	59	33	57	33	53	73	58	67	67	62	62	33	33	—
立木材積(m³)		1,142	228	720	430	690	1,239	478	163	233	173	296	88	194	1,642	380	285	141	139	87	8,748
出材(m³)	山元	980	195	610	360	580	1,050	310	120	170	125	210	50	130	1,400	310	200	100	100	70	7,070
	最終	0	0	0	0	0	0	0	0	0	0	0	0	0	0	0	0	0	0	0	0
	合計	980	195	610	360	580	1,050	310	120	170	125	210	50	130	1,400	310	200	100	100	70	7,070
法令制限		水涵保	水涵保	水涵保	水涵保	水涵保	水涵保	水涵保	水涵保	水涵保	水涵保	水涵保	水涵保	水涵保	水涵保	水涵保	水涵保	水涵保	水涵保	水涵保	

凡 例

林班界	—●—●—●—
小班界	- - - - -
作業区域 (活用型・定性)	
作業区域 (活用型・列状)	
林道	
フォワダー道予定線	
作業土場	
民地	