

山梨森林管理事務所収穫調査業務委託（製品生産）（R7年度翌債）

位置図

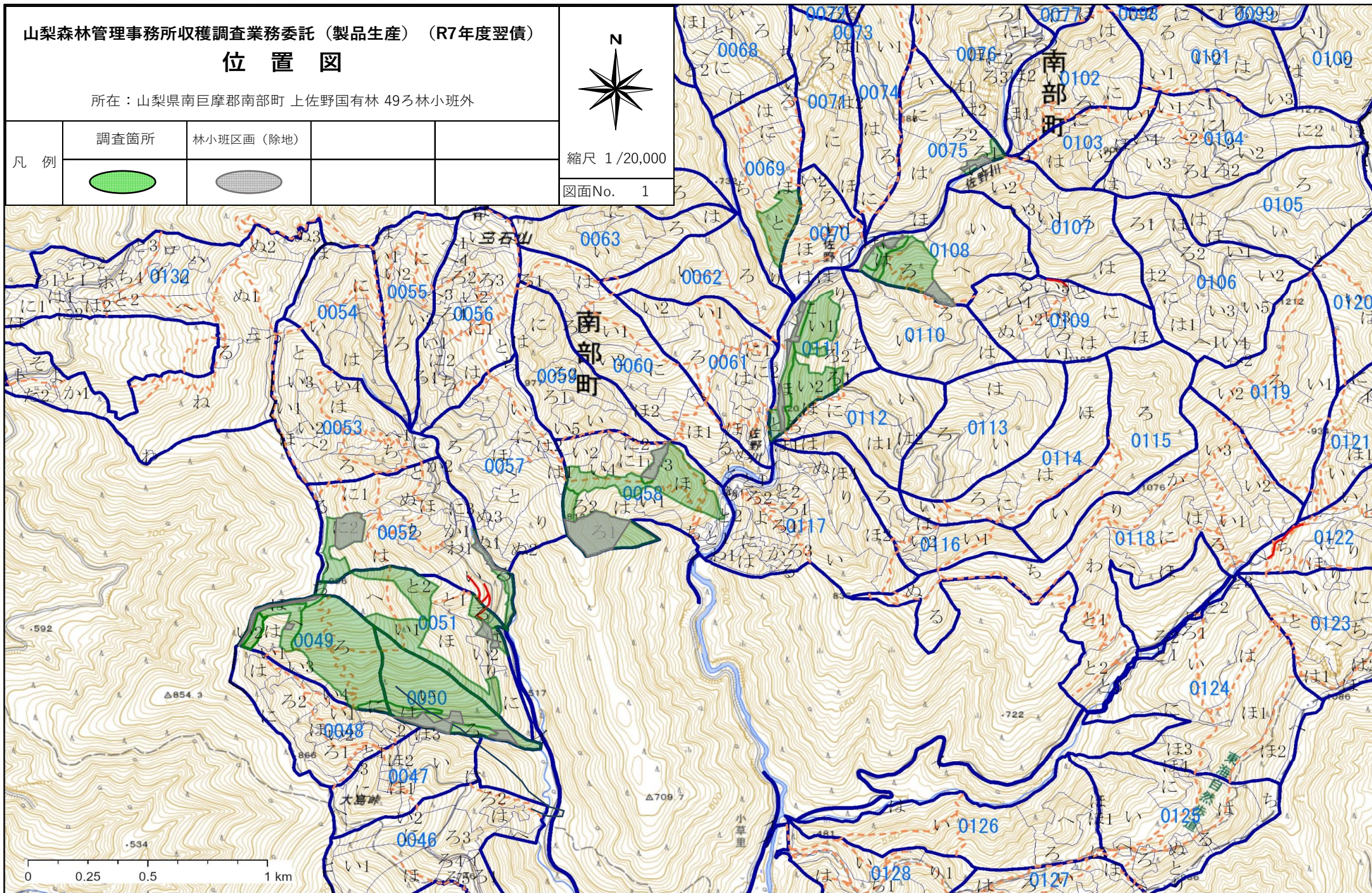
所在：山梨県南巨摩郡南部町 上佐野国有林 49ろ林小班外



縮尺 1/20,000

図面No. 1

|    |      |           |  |  |
|----|------|-----------|--|--|
| 凡例 | 調査箇所 | 林小班区画（除地） |  |  |
|    |      |           |  |  |



0 0.25 0.5 1 km

1:20,000

上佐野地区収穫調査委託事業

詳細図

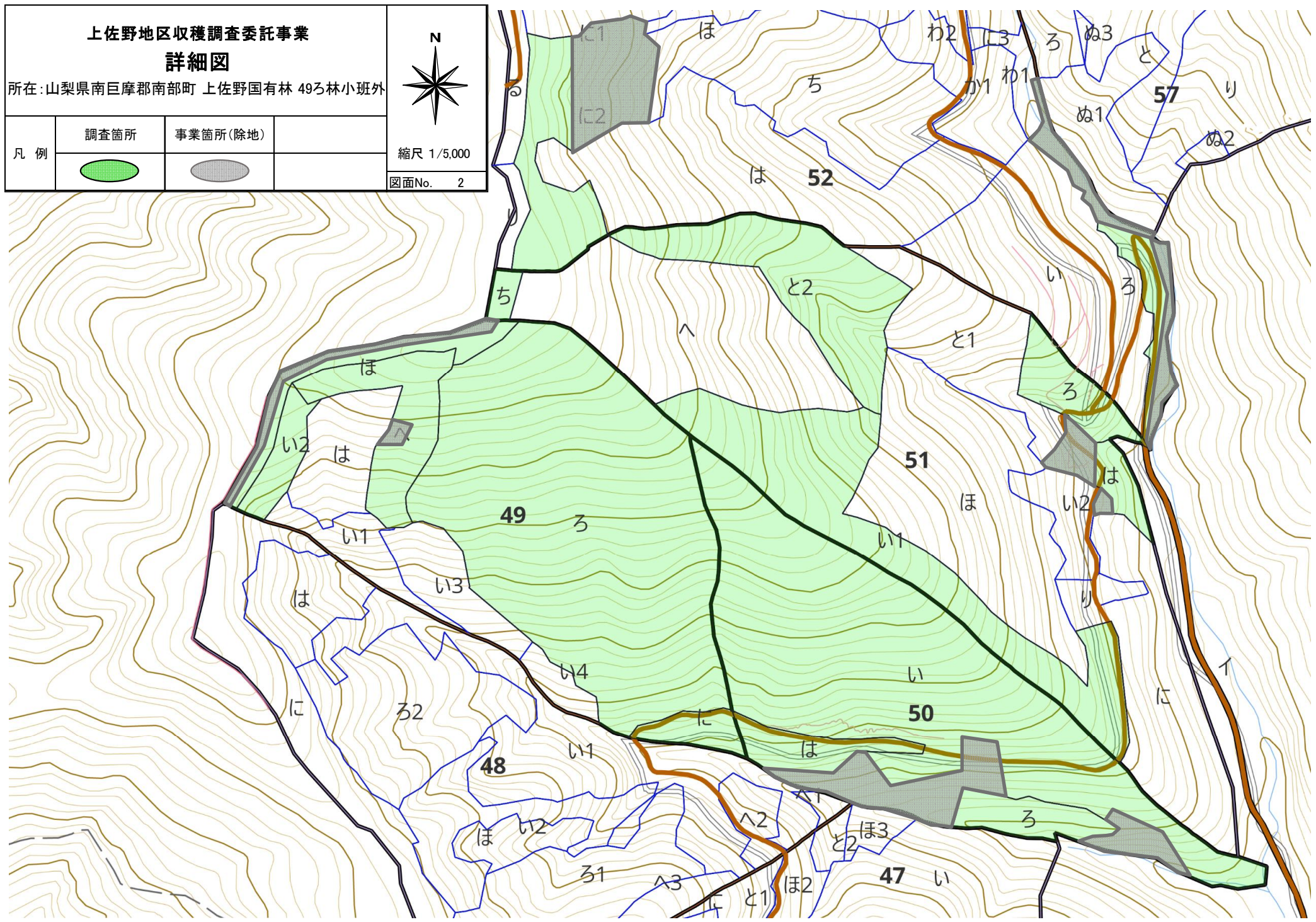
所在：山梨県南巨摩郡南部町 上佐野国有林 49ろ林小班外



縮尺 1/5,000

図面No. 2

| 凡例 | 調査箇所 | 事業箇所(除地) |  |
|----|------|----------|--|
|    |      |          |  |



# 上佐野地区収穫調査委託事業 詳細図

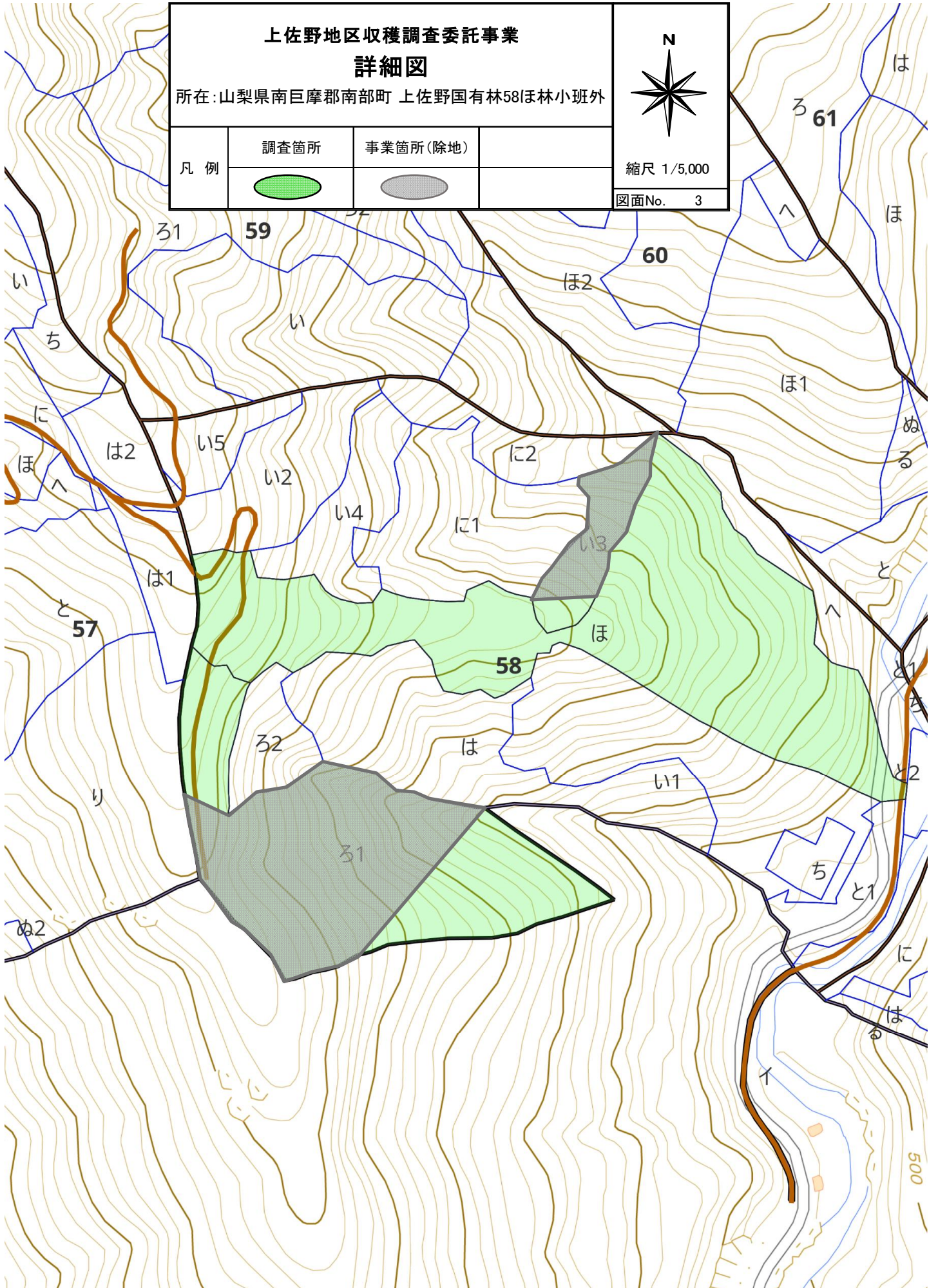
所在: 山梨県南巨摩郡南部町 上佐野国有林58ほ林小班外



縮尺 1/5,000



図面No. 3

| 凡例 | 調査箇所 | 事業箇所(除地) |
|----|------|----------|
|    |      |          |



# 上佐野地区収穫調査委託事業 詳細図

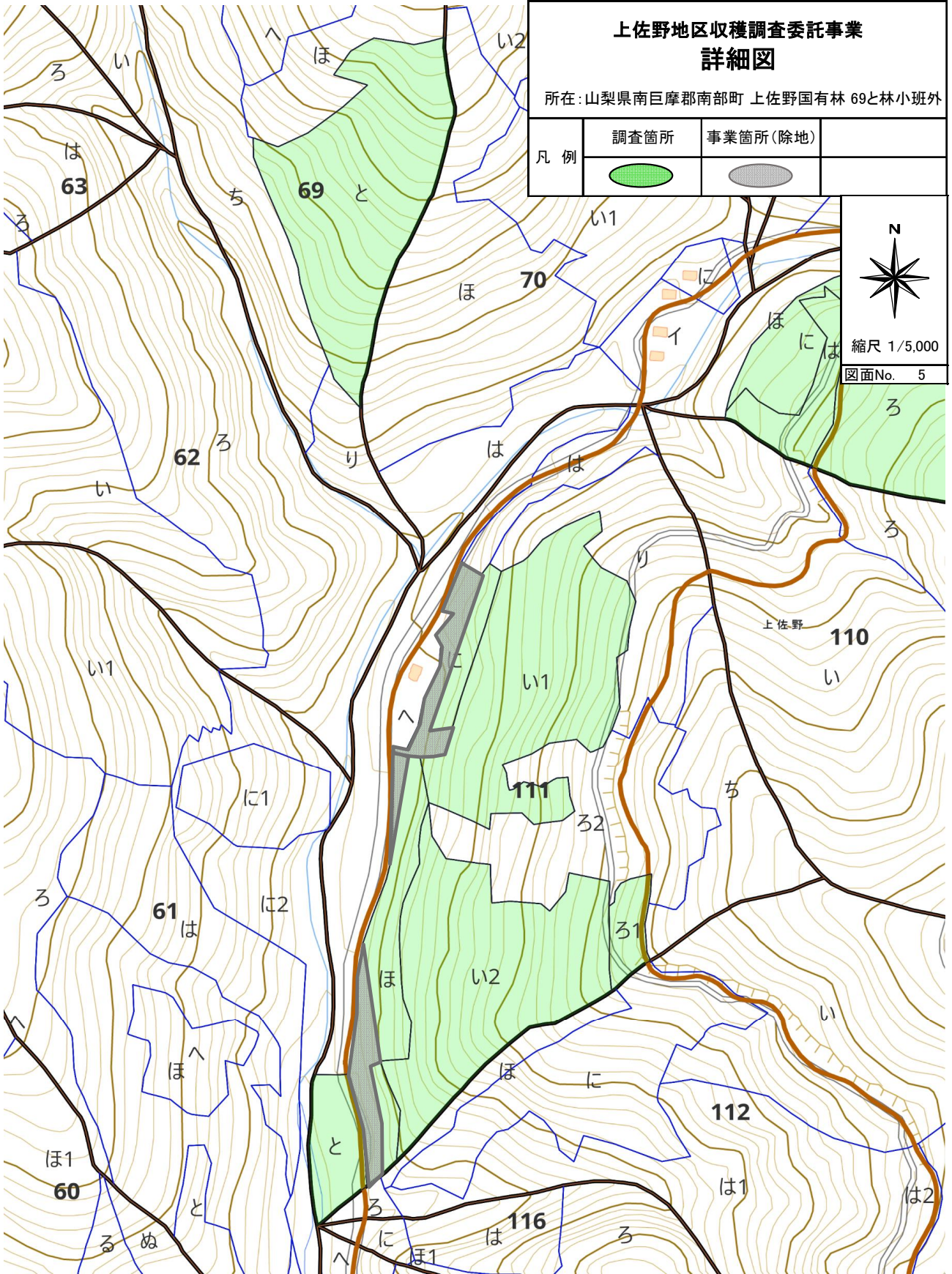
所在：山梨県南巨摩郡南部町 上佐野国有林 69と林小班外

|    |  |   |  |
|----|--|---|--|
| 凡例 | 調査箇所   | 事業箇所(除地)  |  |
|    |  |  |  |



縮尺 1/5,000

図面No. 5



上佐野地区収穫調査委託事業  
詳細図

所在: 山梨県南巨摩郡南部町 上佐野国有林 75ろ1林小班外



縮尺 1/5,000

図面No. 4

|    |      |          |  |
|----|------|----------|--|
| 凡例 | 調査箇所 | 事業箇所(除地) |  |
|    |      |          |  |

