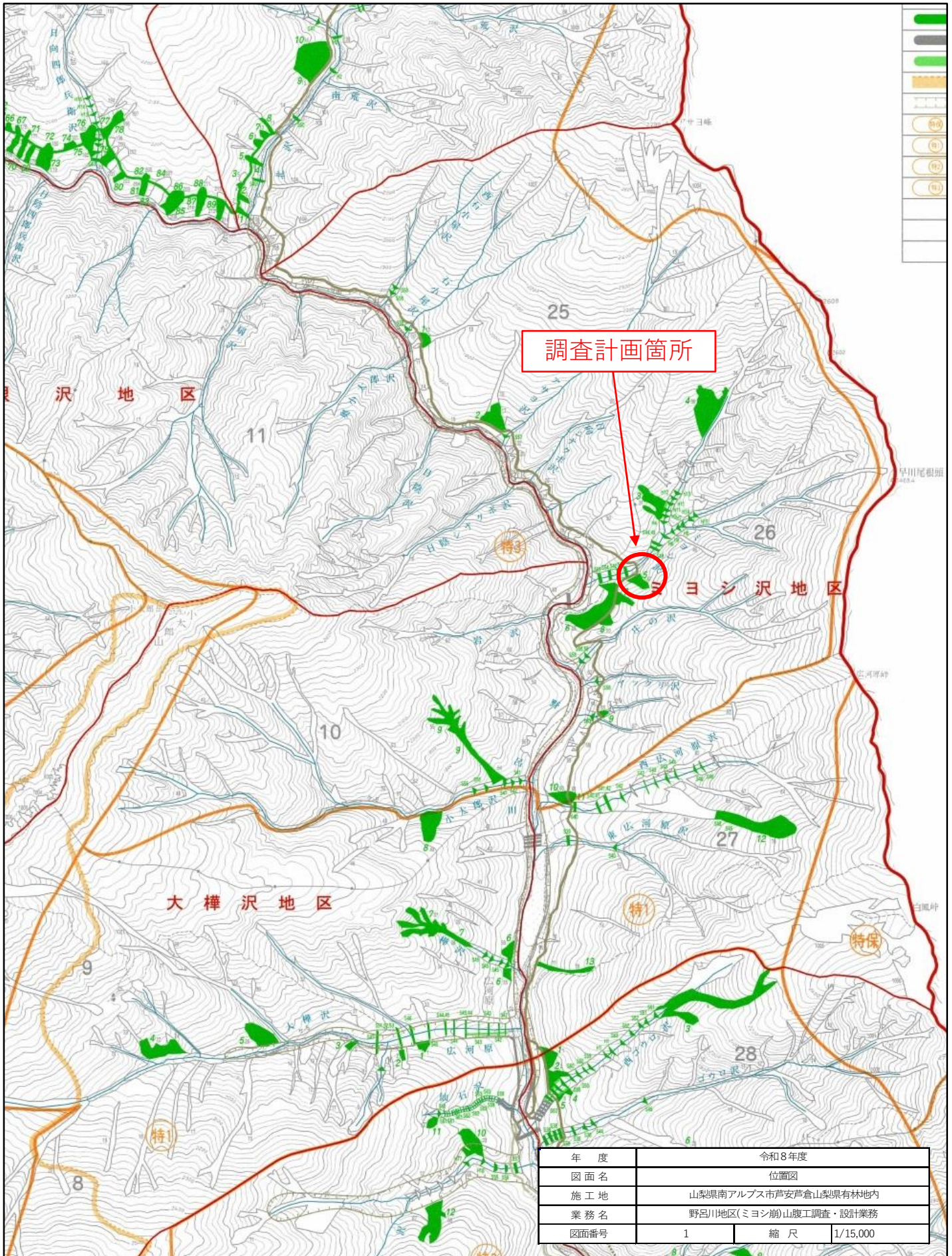


令和 8 年度

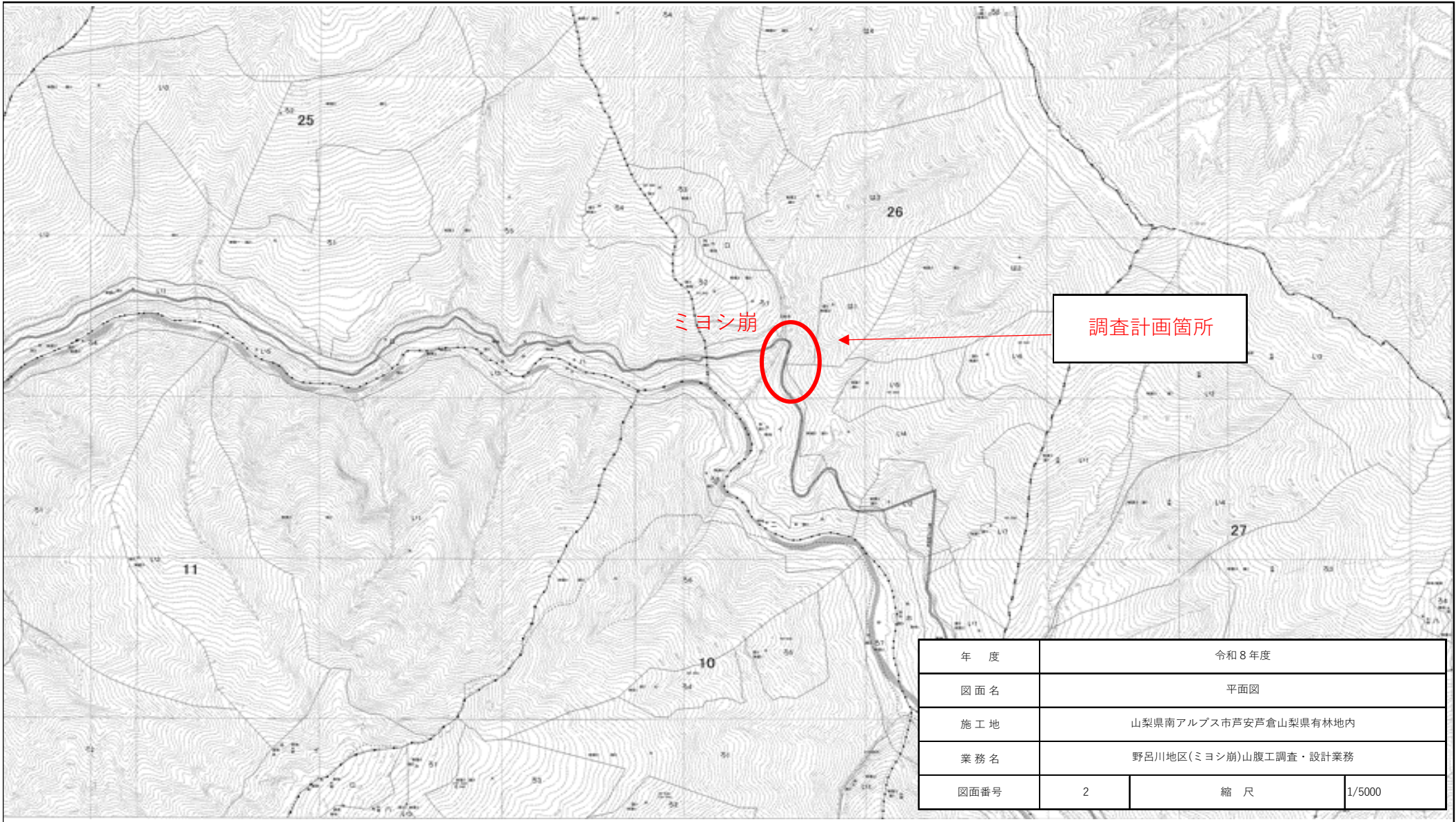
施工地	山梨県南アルプス市芦安芦倉 山梨県有林地内								
業務名	野呂川地区(ミヨシ崩)山腹工調査・設計業務								
工種	—	数量	—	山腹安定面積	— ^{ha}	貯砂量	— ^{m³}	現溪床勾配	— [%]
集水面積	— ^{ha}	崩壊地の方位	—	山腹平均傾斜	—	海拔高	— ^m	計画勾配	— [%]
地質	—	有林地	— [%]	無林地	— [%]	年間降水量	— ^{mm}	最大日雨量	— ^{mm}
関東森林管理局 山梨森林管理事務所									

図 面 目 録		
番 号	図 面 名	葉 枚
1	位置図	1
2	平面図	1
計		2



調査計画箇所

年度	令和8年度		
図面名	位置図		
施工地	山梨県南アルプス市芦安芦倉山梨県有林地内		
業務名	野呂川地区(ミヨシ崩)山腹工調査・設計業務		
図面番号	1	縮尺	1/15,000



ミヨシ崩

調査計画箇所

年度	令和8年度		
図面名	平面図		
施工地	山梨県南アルプス市芦安芦倉山梨県有林地内		
業務名	野呂川地区(ミヨシ崩)山腹工調査・設計業務		
図面番号	2	縮尺	1/5000