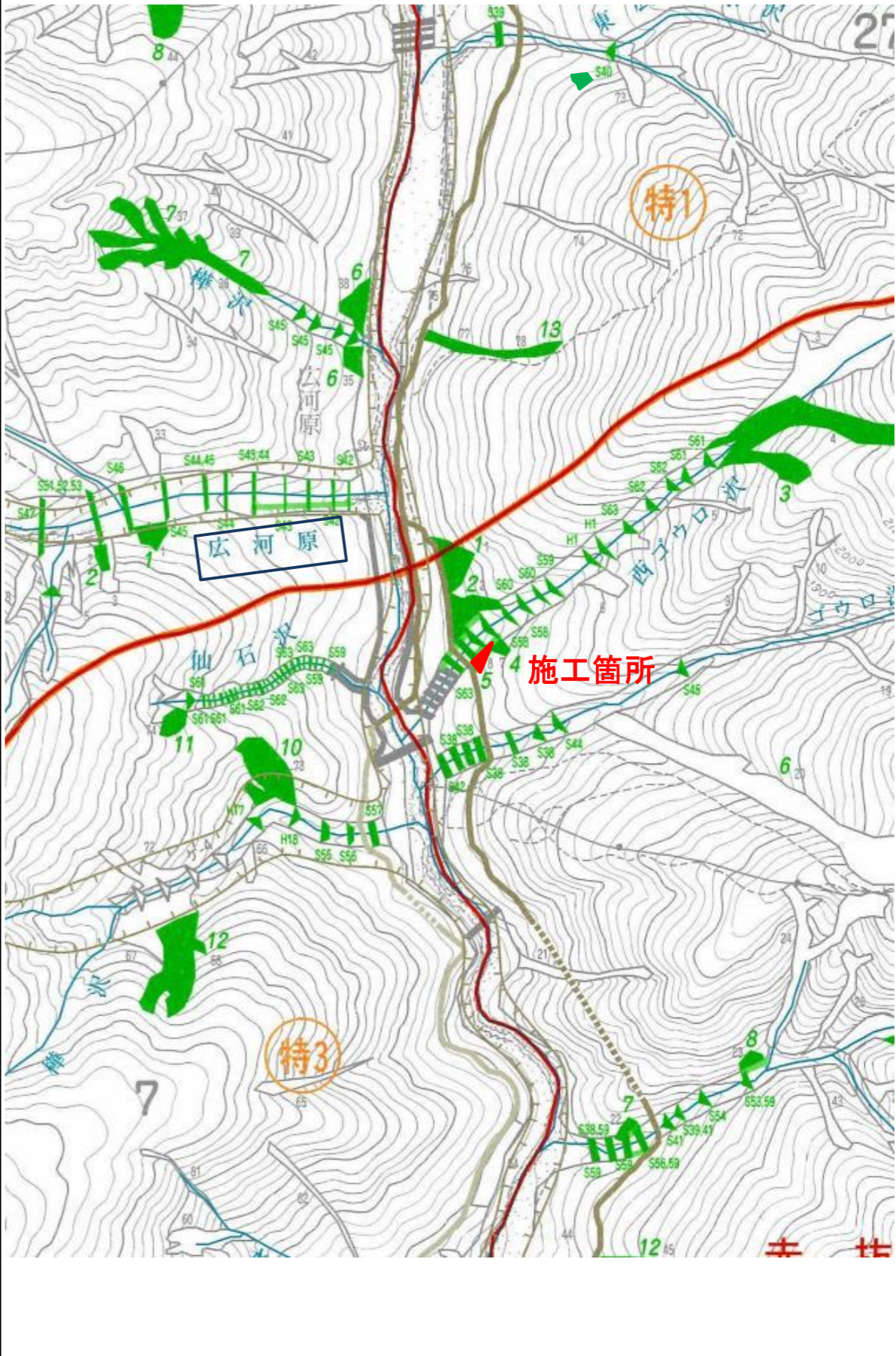


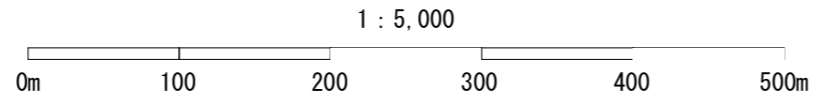
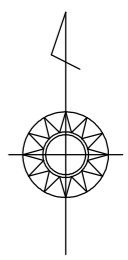
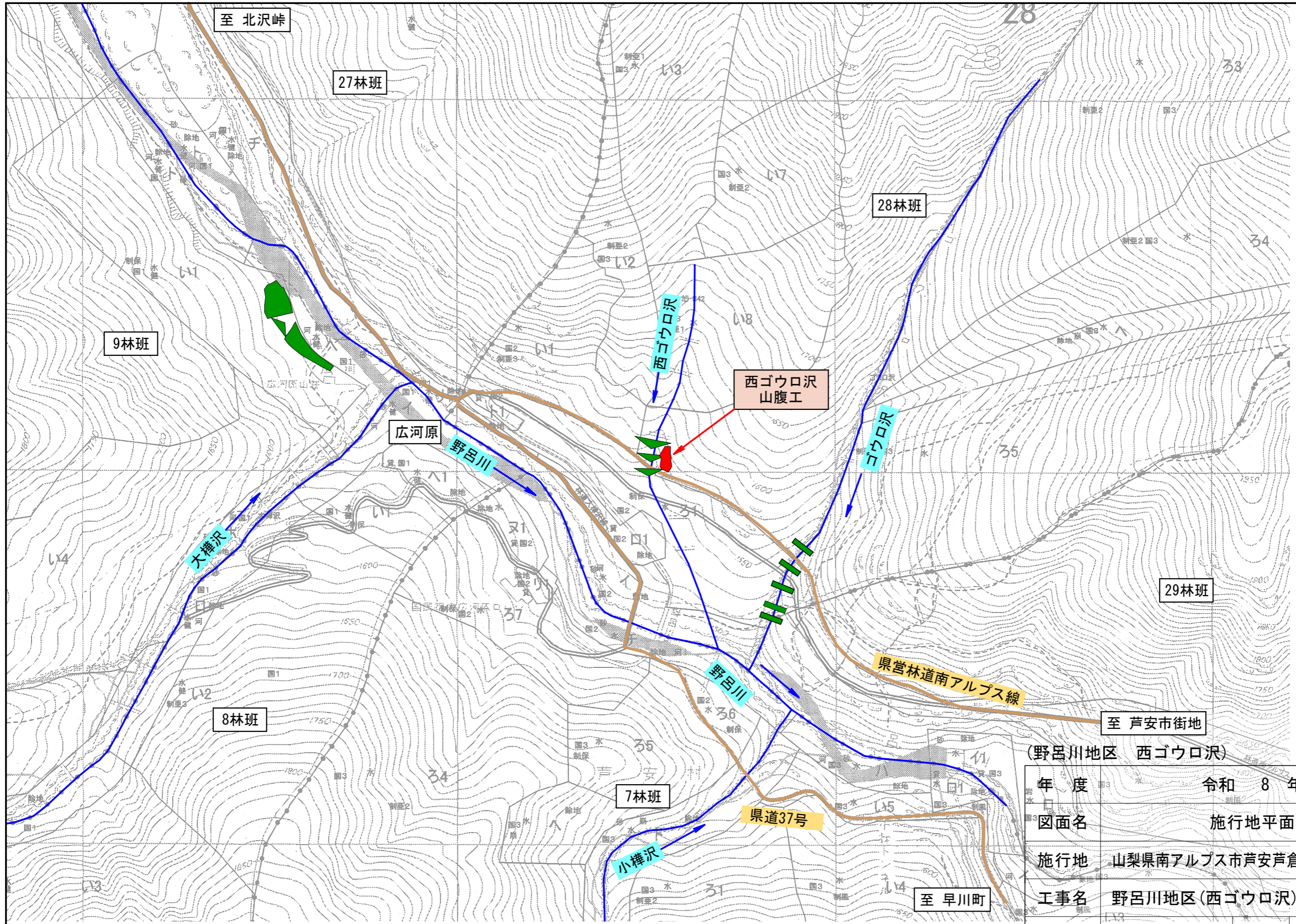
令和 8 年度

施工地	山梨県南アルプス市芦安芦倉 山梨県有林地内								
工事名	野呂川地区(西ゴウロ沢) 直轄治山工事								
設 計 図									
工 種	山腹工	数 量	0.02 ha	山腹安 定面積	ha	貯砂量		現溪床 勾配	
集水面積	崩壊地 の方位	北		山腹平 均傾斜	%	海拔高	1,900 m	計画 勾配	
	有林地	0		無林地	100	年間 降水量	2,118 m/m	最大日 雨量	347 m/m
地 質	四万十帯(大滝層群)								
関 東 森 林 管 理 局 山 梨 森 林 管 理 事 務 所									

図 面 目 録		
番 号	図 面 名	葉 枚
1	施 工 地 平 面 図	1
2	平 面 図	1
3	工 種 配 置 図	1
4	縦 断 図	2
5	法 切 工 計 算 図	1
6	排 土 工 計 算 図	1
7	法 枠 工 詳 細 図	1
計		8

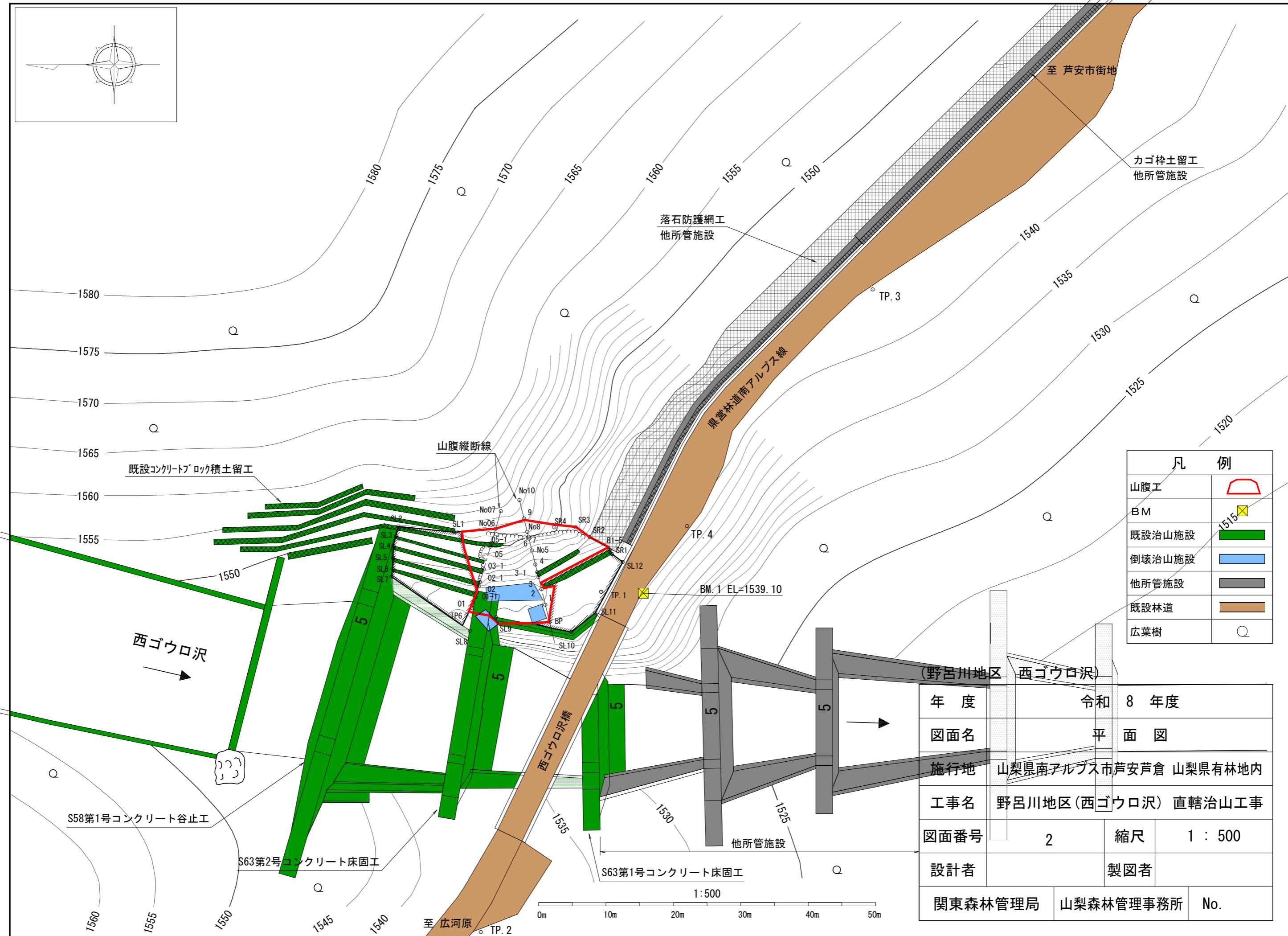
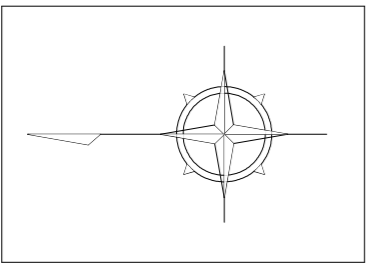
位 置 図





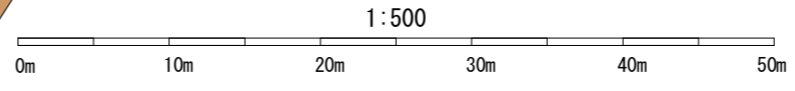
(野呂川地区 西ゴウロ沢)

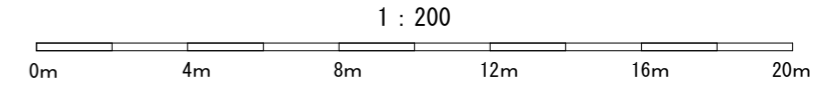
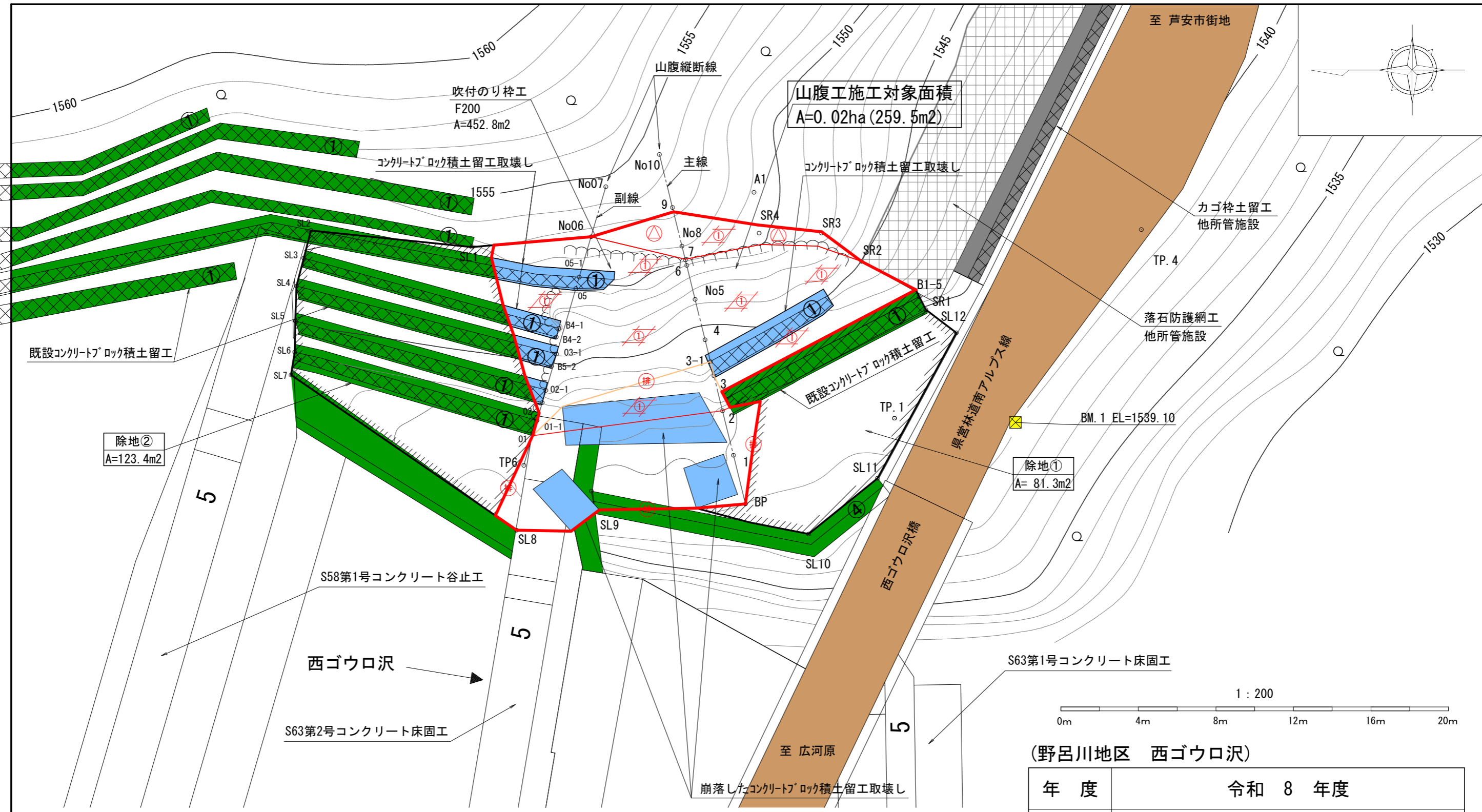
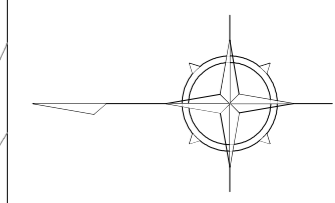
年度	令和 8 年度		
図面名	施行地平面図		
施行地	山梨県南アルプス市芦安芦倉 山梨県有林地内		
工事名	野呂川地区(西ゴウロ沢) 直轄治山工事		
図面番号	1	縮尺	1 : 5,000
設計者	製図者		
関東森林管理局	山梨森林管理事務所	No.	



凡 例	
山腹工	
BM	
既設治山施設	
倒壊治山施設	
他所管施設	
既設林道	
広葉樹	

年度	令和 8 年度		
図面名	平 面 図		
施行地	山梨県南アルプス市芦安芦倉 山梨県有林地内		
工事名	野呂川地区(西ゴウロ沢) 直轄治山工事		
図面番号	2	縮尺	1 : 500
設計者	製図者		
関東森林管理局	山梨森林管理事務所	No.	

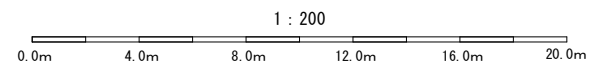
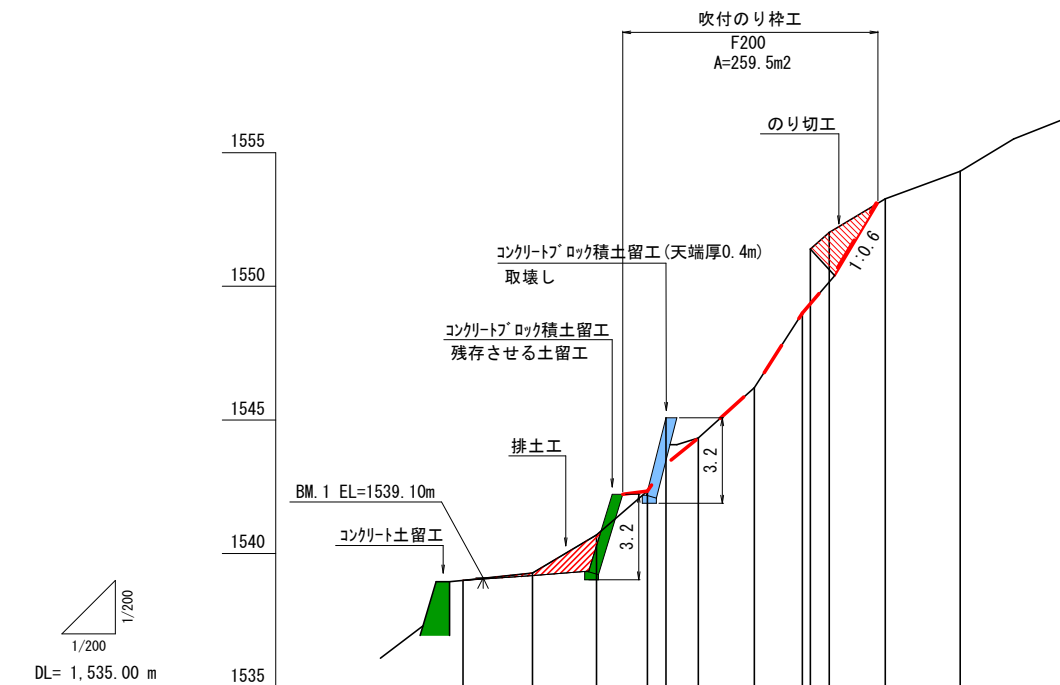




(野呂川地区 西ゴウロ沢)

年度	令和 8 年度		
図面名	工種配置図		
施行地	山梨県南アルプス市芦安芦倉 山梨県有林地内		
工事名	野呂川地区(西ゴウロ沢) 直轄治山工事		
図面番号	3	縮尺	1 : 200
設計者		製図者	
関東森林管理局	山梨森林管理事務所	No.	

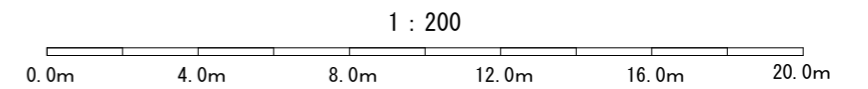
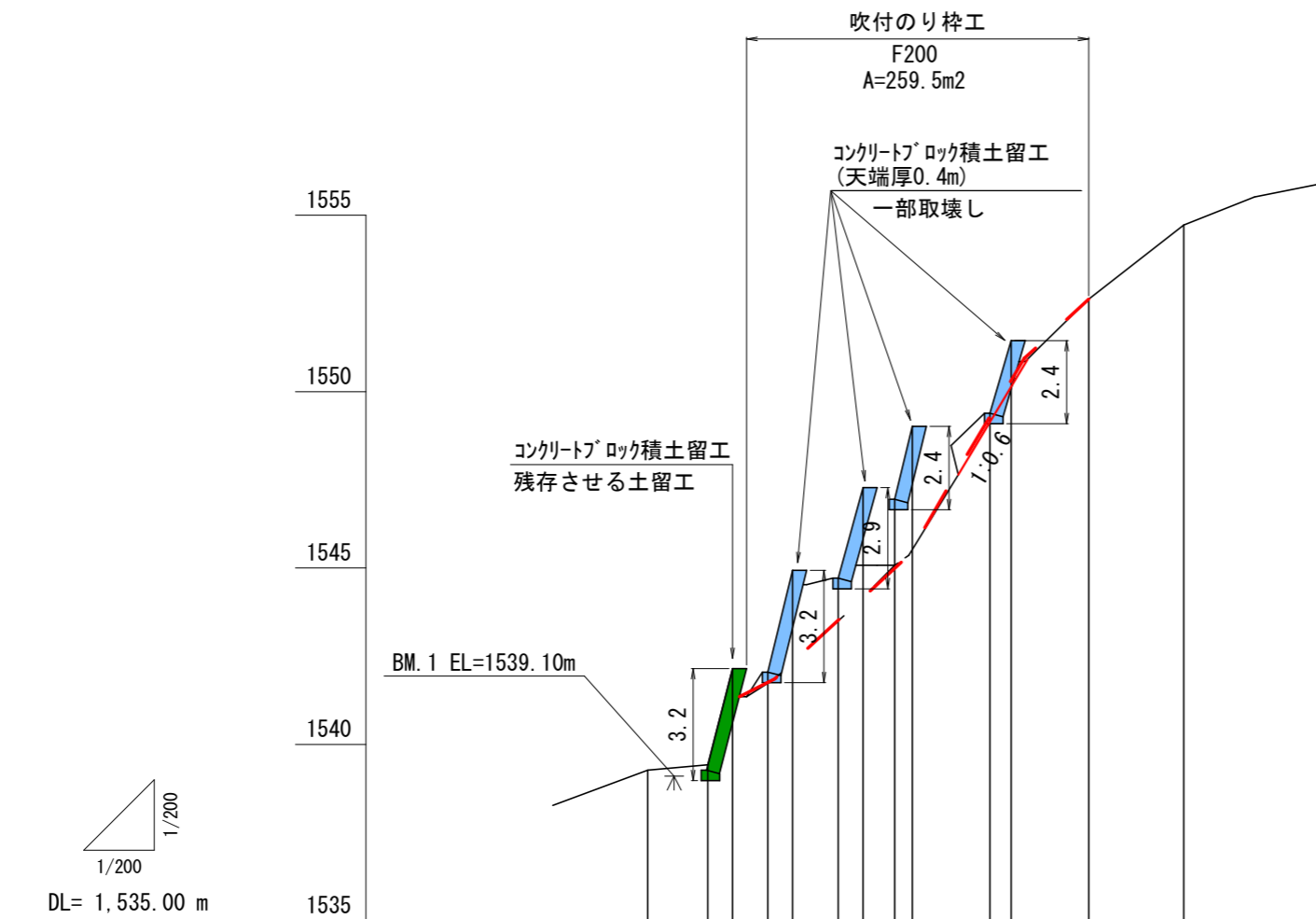
山腹工工事面積		0.02ha			
凡		例			
記号	工種	種別	数量	単位	備考
△	のり切工	人力施工	11	m ³	礫質土
排	排土工	機械施工	62	m ³	礫質土
①	法 枠 工	F200	259.5	m ²	吹付
■	既設土留工 取壊し撤去	機械施工	31.9	m ³	コンクリートブロック積 崩落含む
	斜面整地		202	m ²	



(野呂川地区 西ゴウロ沢)

測点	No	BP	No. 1	No. 2	No. 3	No. 3-1	No. 4	No. 5	No. 6	No. 7	No. 8	No. 9	No. 10
水平距離	m	0.0	2.6	2.4	1.9	0.7	1.2	2.1	1.8	0.3	0.7	2.1	2.8
透加水平距離	m	0.0	2.6	5.0	6.9	7.6	8.8	10.9	12.7	13.0	13.7	15.8	18.6
垂直距離	m	0.00	0.28	1.42	1.64	2.74	0.75	1.88	2.79	2.40	0.62	1.25	1.04
地盤高	m	1539.00	1539.28	1540.70	1542.34	1545.08	1544.33	1546.21	1549.00	1551.40	1552.02	1553.27	1554.31
山腹勾配	°		6.1	39.2				50.1	71.7			25.0	

年度	令和 8 年度		
図面名	山腹縦断面図 (2-1) 主線		
施行地	山梨県南アルプス市芦安芦倉 山梨県有林地内		
工事名	野呂川地区(西ゴウロ沢) 直轄治山工事		
図面番号	4-1	縮尺	縦 1: 200 横 1: 200
設計者		製図者	
関東森林管理局	山梨森林管理事務所	No.	

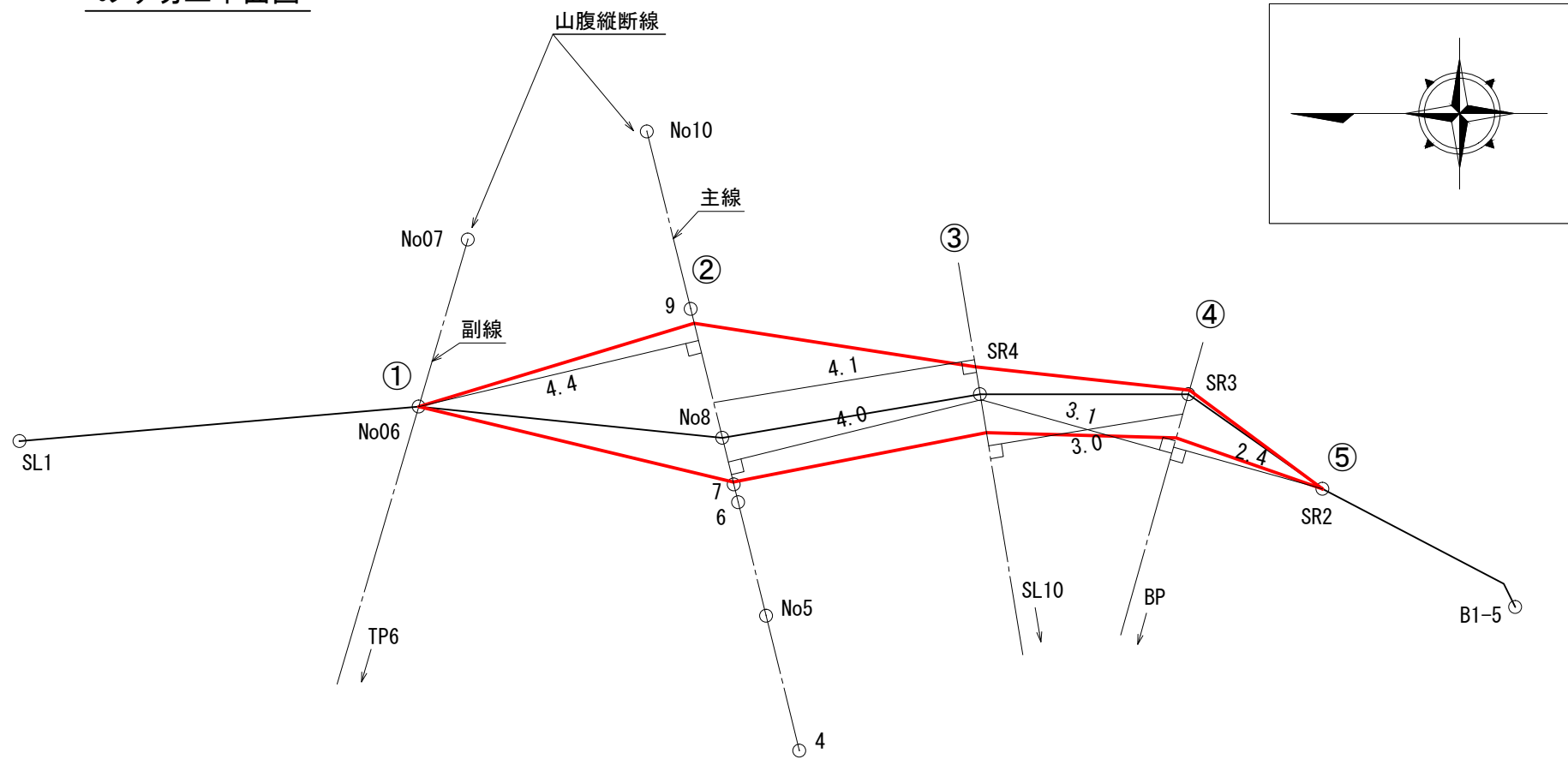


(野呂川地区 西ゴウロ沢)

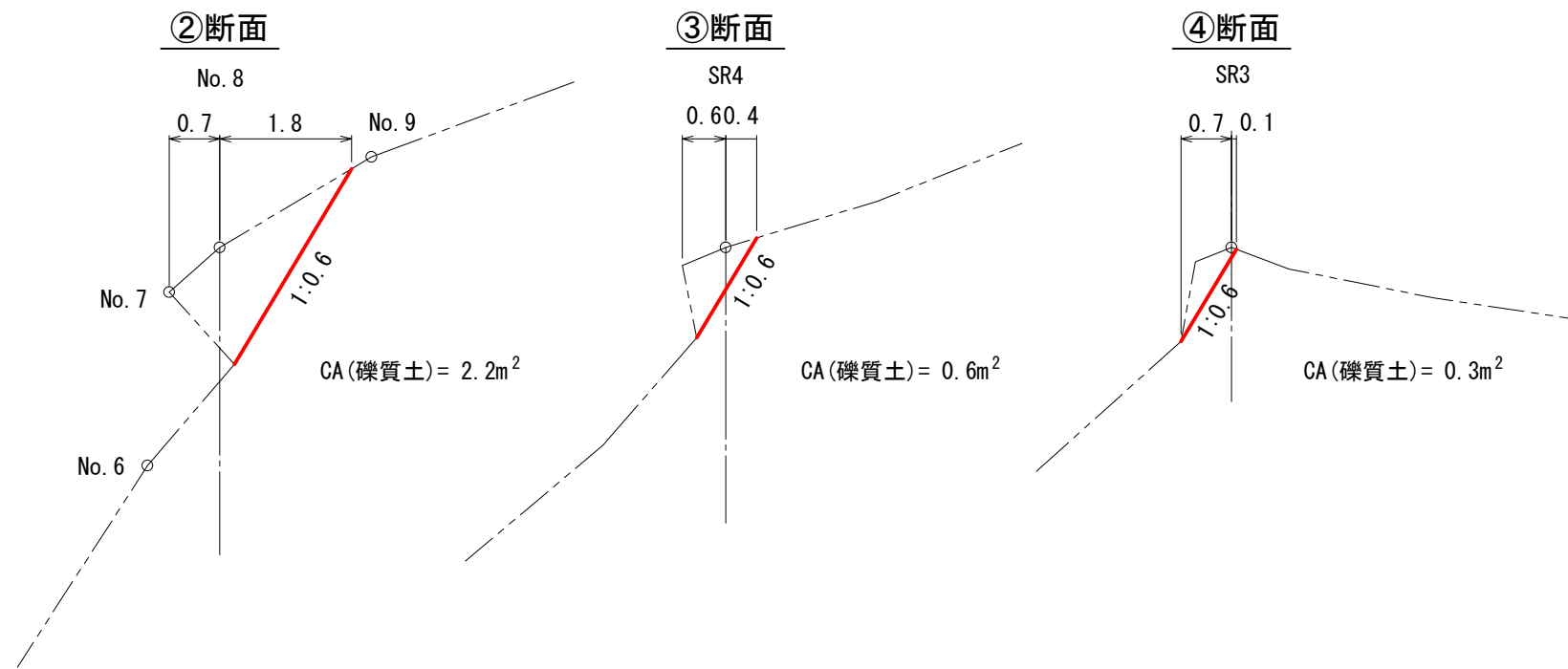
測点	No	TP. 6	No. 01	No. 02	B5-2	No. 03-1	B4-2	B4-1	No. 05	No. 06	No. 07
水平距離	m	0.0	1.7	0.7	1.3	0.7	0.9	0.5	2.2	2.2	2.7
透加水平距離	m	0.0	1.7	2.4	5.4	6.1	7.0	7.5	9.7	12.5	15.2
垂直距離	m	0.00	0.15	2.73	0.22	2.57	0.33	2.07	0.37	1.17	2.10
地盤高	m	1539.27	1539.42	1542.15	1542.05	1544.93	1544.71	1547.28	1546.95	1549.02	1549.45
山腹勾配	°										45.5

年度	令和 8 年度		
図面名	山腹縦断面図 (2-2) 副線		
施行地	山梨県南アルプス市芦安芦倉 山梨県有林地内		
工事名	野呂川地区(西ゴウロ沢) 直轄治山工事		
図面番号	4-2	縮尺	縦 1: 200 横 1: 200
設計者		製図者	
関東森林管理局	山梨森林管理事務所	No.	

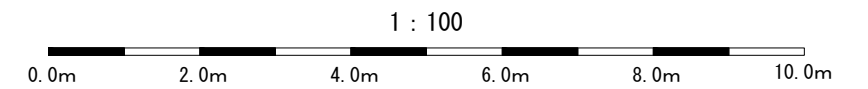
のり切工平面図



のり切工断面図



種 別	数 量	単 位	摘 要
礫 質 土	11	m ³	
軟 岩 IB		m ³	



(野呂川地区 西ゴウロ沢)

年 度	令和 年度		
図面名	のり切工 計算図		
施行地	山梨県南アルプス市芦安芦倉 山梨県有林地内		
工事名	野呂川地区(西ゴウロ沢) 直轄治山工事		
図面番号	5	縮尺	1 : 100
設計者	製図者		
関東森林管理局	山梨森林管理事務所	No.	

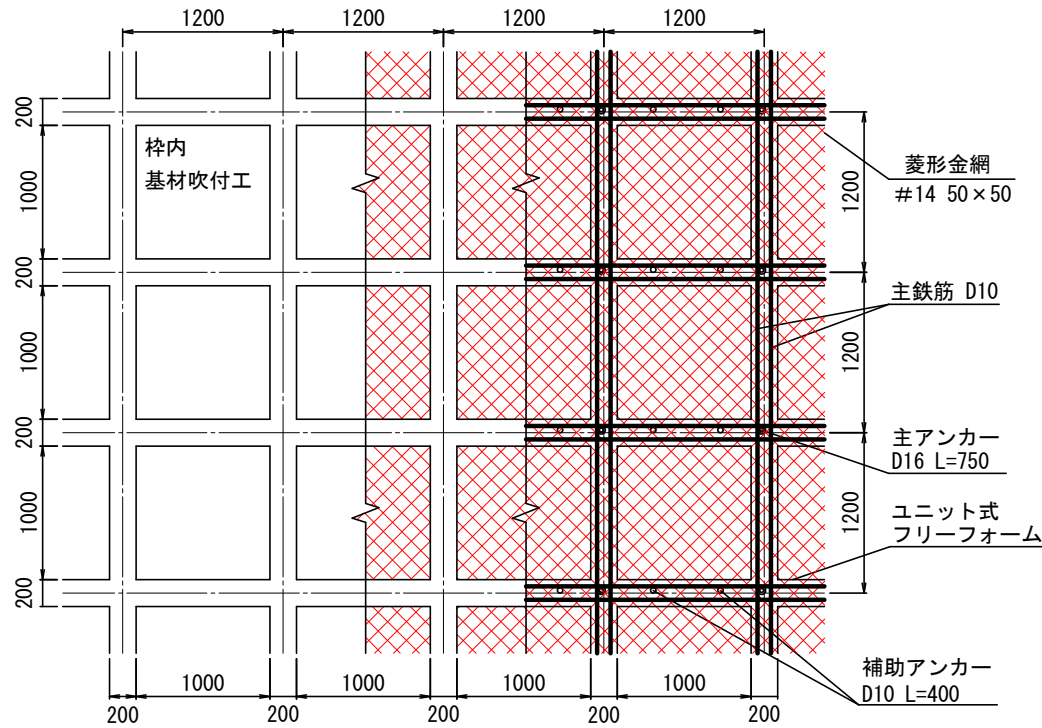
吹付のり枠工詳細図

フリーフレーム工法 (F200 1200×1200)

現場吹付法枠工
枠内基材吹付工 t=5cm

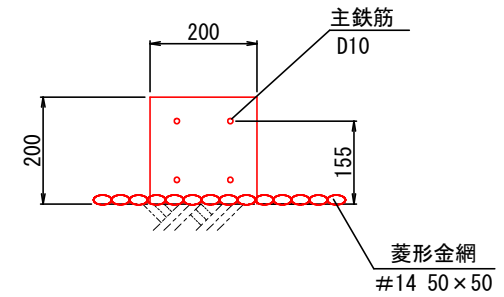
標準展開図

S = 1/40



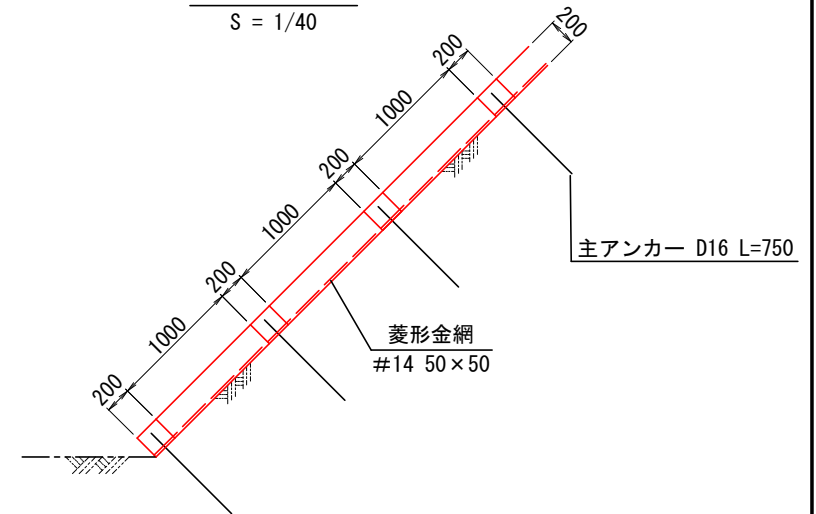
枠断面図

S = 1/10



標準断面図

S = 1/40



(野呂川地区 西ゴウロ沢)

図面名	吹付のり枠工 詳細図		
図面番号	7	縮尺	図示