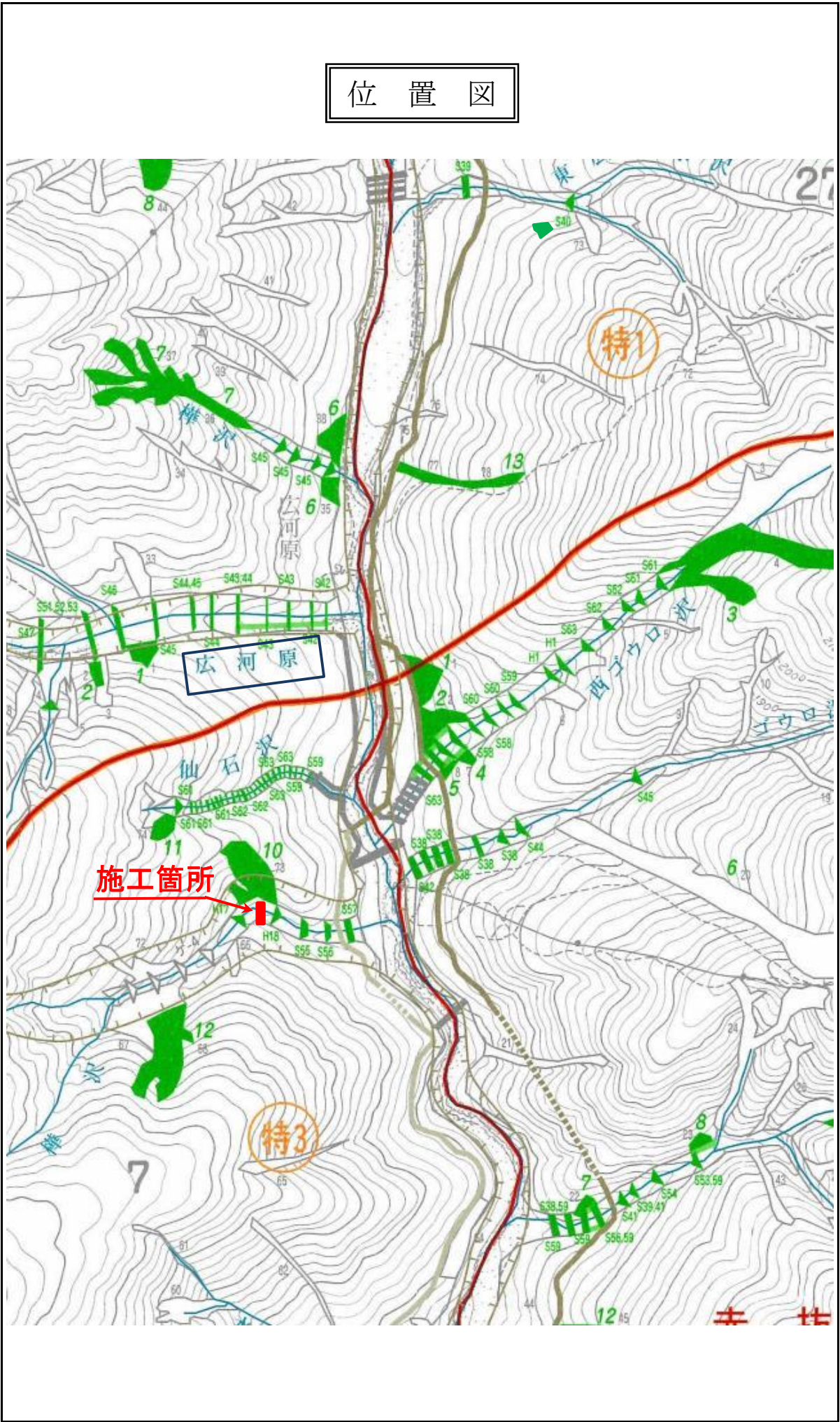
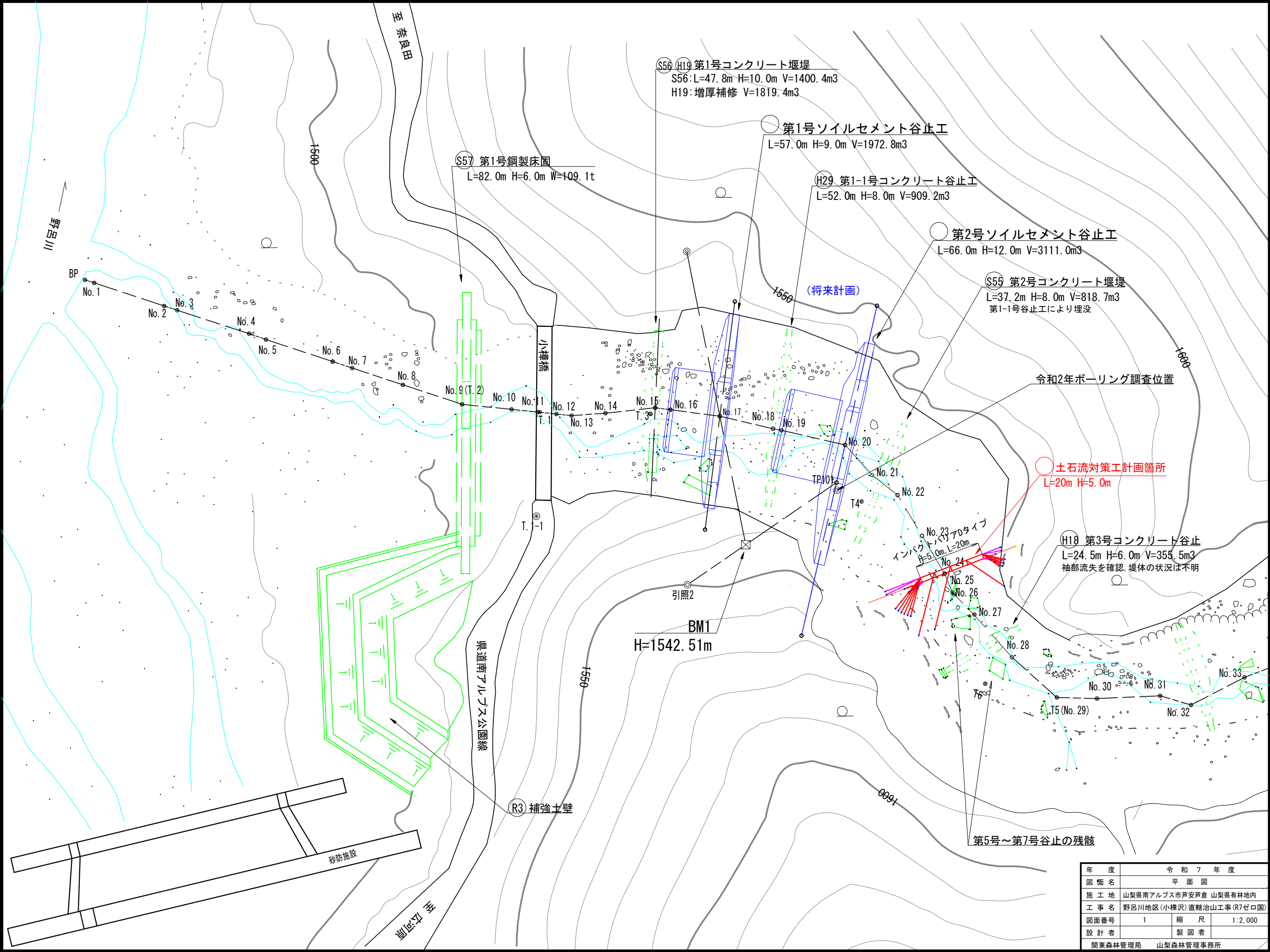


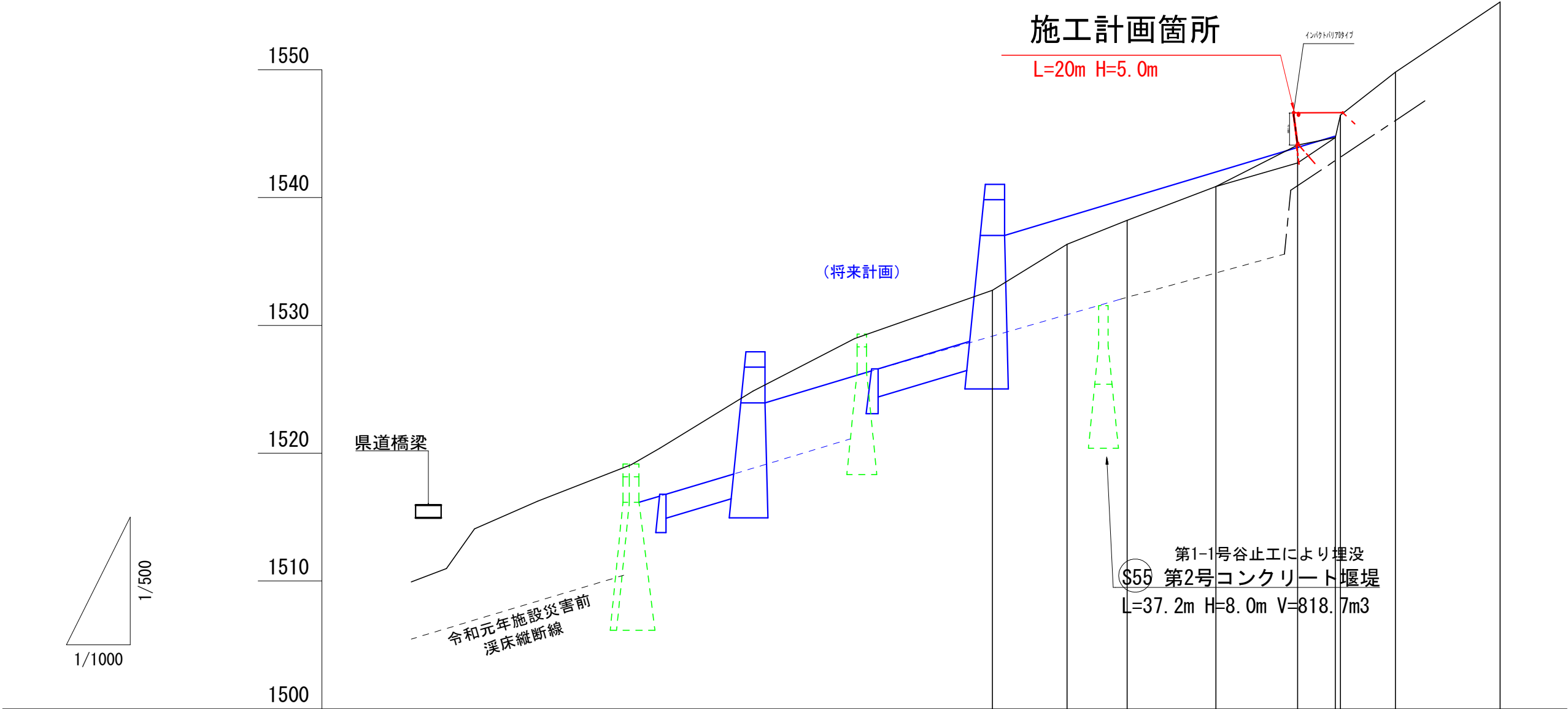
			令和		7		年度			
施工地	山梨県南アルプス市芦安芦倉 山梨県有林地内									
工事名	野呂川地区(小樺沢) 直轄治山工事(R7ゼロ国)									
設 計 図										
工 種	溪間	数 量	1.00 基	山腹安 定面積	ha	貯砂量		現溪床 勾配		
集水面積		崩壊地 の方位		山腹平 均傾斜	%	海拔高	1,900 m	計画 勾配		
		有林地	0 %	無林地	100 %	年間 降水量	2,118 m/m	最大日 雨量	347 m/m	
地 質	四万十帯(大滝層群)									
関 東 森 林 管 理 局      山 梨 森 林 管 理 事 務 所										

図 面 目 録		
番 号	図 面 名	葉 枚
1	平 面 図	1
2	縦 断 図	1
3	構 造 図	2
4	詳 細 図	4
計		8





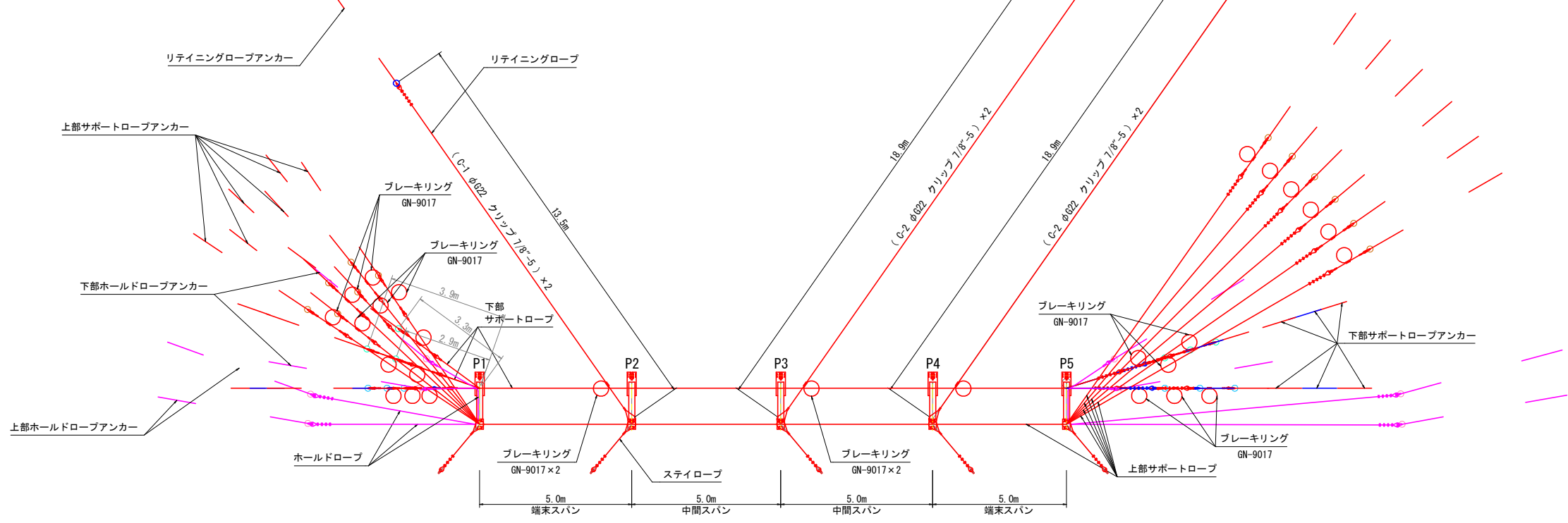




測点	No		No. 20	No. 21	No. 22	No. 23	No. 24	No. 25	No. 26	No. 27	No. 28
水平距離	≡		0.0	11.7	9.4	13.9	12.8	5.9	0.8	8.6	16.4
逓加水平距離	≡		0.0	11.7	21.1	35.0	47.8	53.7	54.5	63.1	79.5
垂直距離	≡		0.00	3.59	1.88	2.65	3.24	0.59	1.75	3.36	5.49
逓加垂直距離	≡		1,532.75	1,536.34	1,538.22	1,540.87	1,544.11	1,544.70	1,546.45	1,549.81	1,555.30
平均溪床勾配	%				22.3 (12.5°)					35.4 (19.5°)	

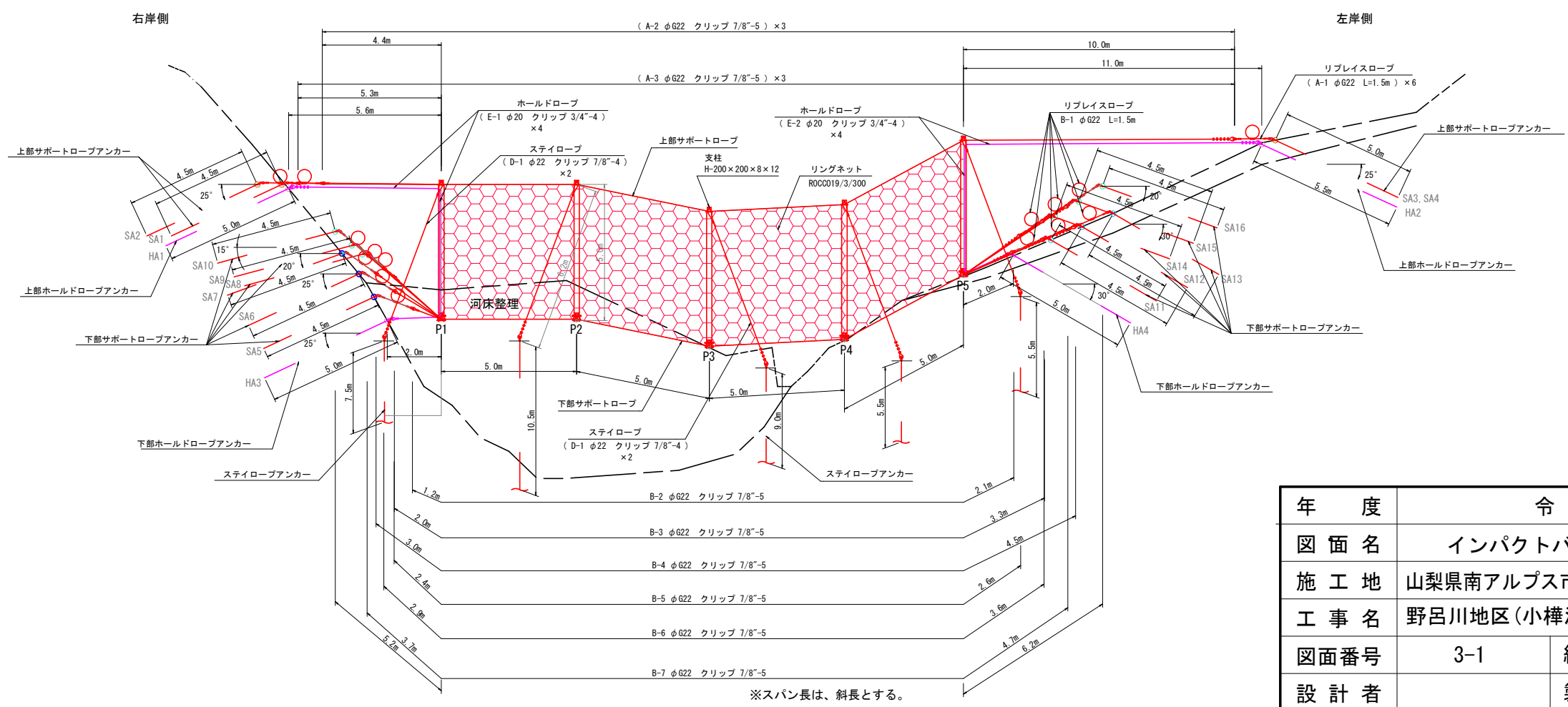
年度	令和7年度		
図面名	縦断図		
施工地	山梨県南アルプス市芦安芦倉 山梨県有林地内		
工事名	野呂川地区(小樺沢)直轄治山工事(R7ゼロ国)		
図面番号	2	縮尺	縦1:500 横1:1000
設計者		製図者	
関東森林管理局 山梨森林管理事務所			

平面図



展開図

NO. 24  
GH=1544.11m

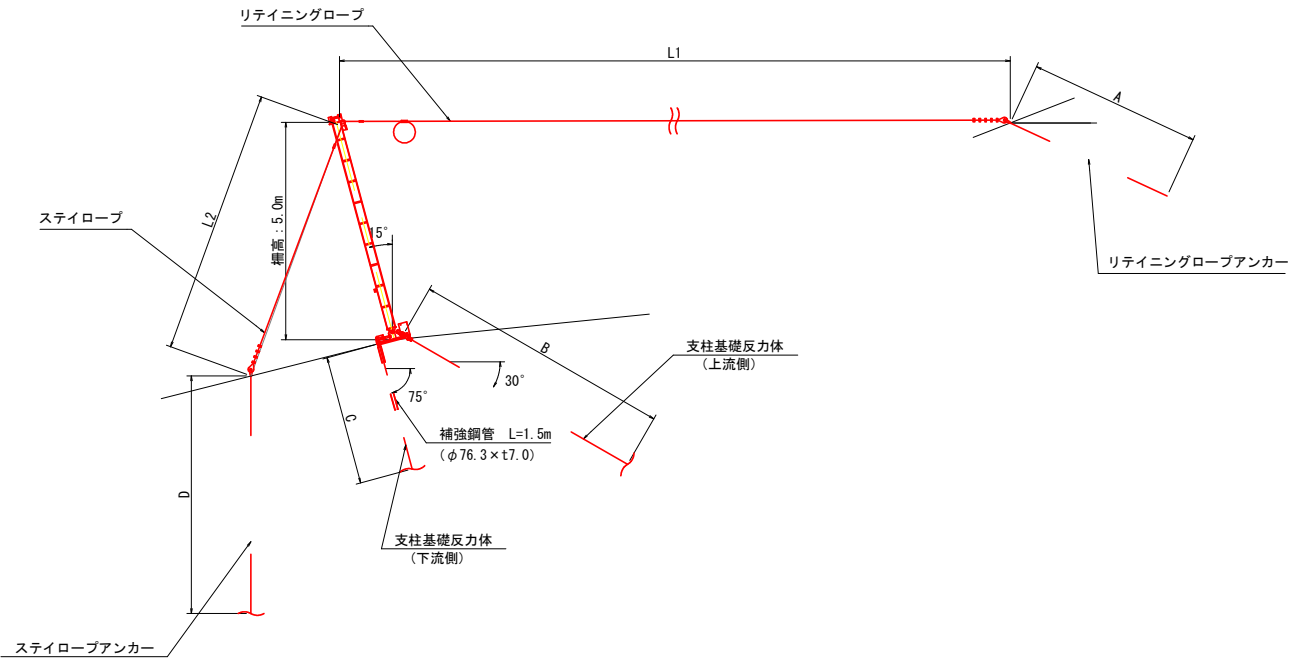


年 度	令和 7 年 度		
図 面 名	インパクトバリア(Dタイプ) 構造図(1)		
施 工 地	山梨県南アルプス市芦安芦倉 山梨県有林地内		
工 事 名	野呂川地区(小樺沢)直轄治山工事(R7ゼロ国)		
図面番号	3-1	縮 尺	1 : 200
設 計 者	製 図 者		
関東森林管理局		山梨森林管理事務所	

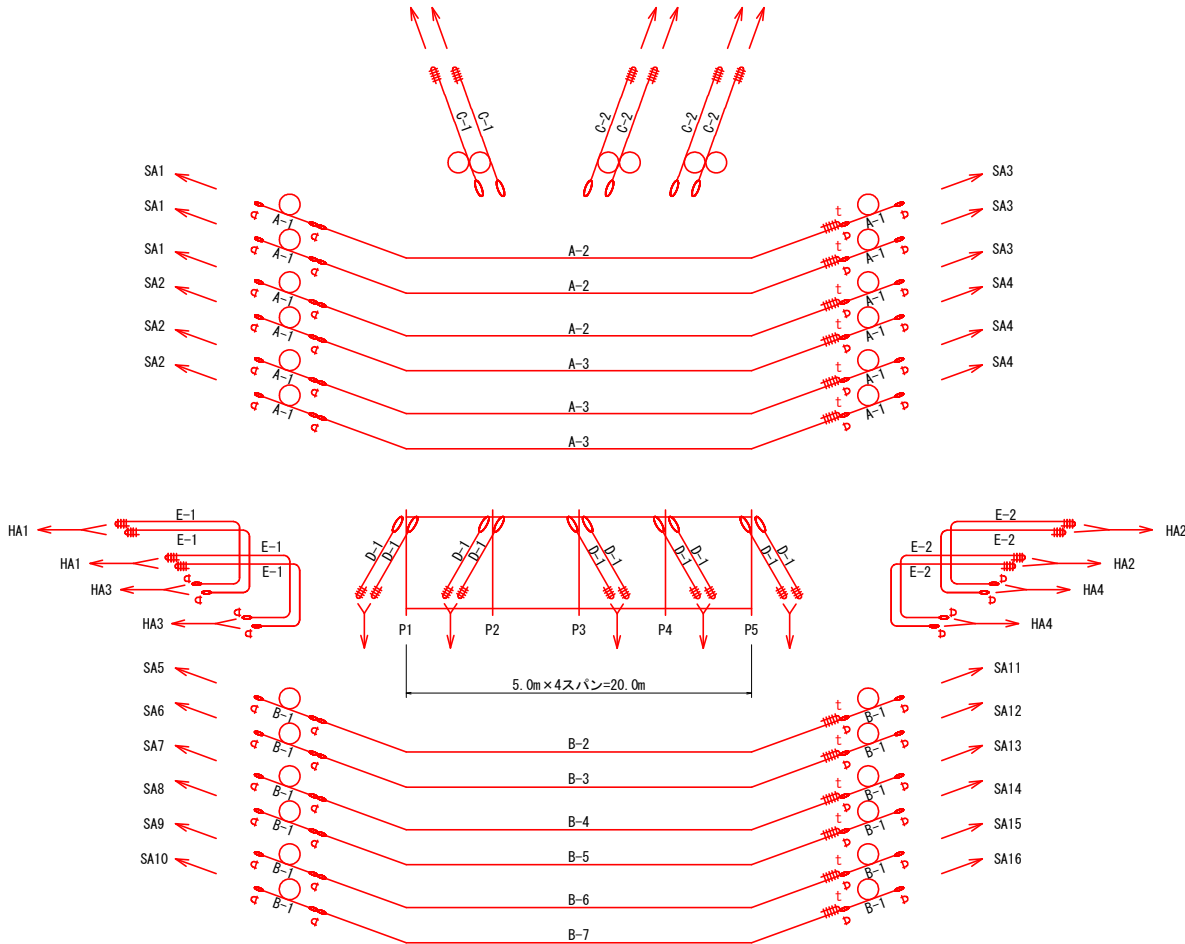
区 分	柵高
	H
P1～P5	5.0m

区分	リテイニングロープ長
	L1
C-1	13.5m
C-2	18.9m

区分	ステイロープ長
	L2
D-1	6.2m



ワイヤロープ設置図 S=NTS



区分	リテイニングロープアンカー		
	A	ワイロープアンカー仕様	削孔径
P2～P4	4.0m	Ⅲ型 (φ18.5×2)	φ90

区分	支柱基礎反力体		
	B (上流側)	反力体仕様	削孔径
P1	10.0m	全ねじ異形PC鋼棒	φ90
P2	14.0m		
P3	12.0m		
P4, P5	7.0m		

区分	支柱基礎反力体		
	B (下流側)	反力体仕様	削孔径
P1	4.5m	全ねじ異形PC鋼棒	φ115
P2	7.5m		
P3	5.5m		
P4, P5	2.5m		

区分	ステイロープアンカー		
	D	ワイロープアンカー仕様	削孔径
P1	7.5m	Ⅲ型 (φ18.5×2)	φ90
P2	10.5m	Ⅲ型 (φ18.5×2)	
P3	9.0m	Ⅲ型 (φ18.5×2)	
P4, P5	5.5m	Ⅲ型 (φ18.5×2)	

A：上部サポートロープ  
B：下部サポートロープ  
C：リテイニングロープ  
D：ステイロープ  
E：ホールドロープ

※1) D はシャックル止めを示す。

※2) t はシンプル使用。

※本図は標準図面であり、当該地の地形状況に合わせ、  
各ワイヤロープの設置角及び設置長を変更する場合  
がある。

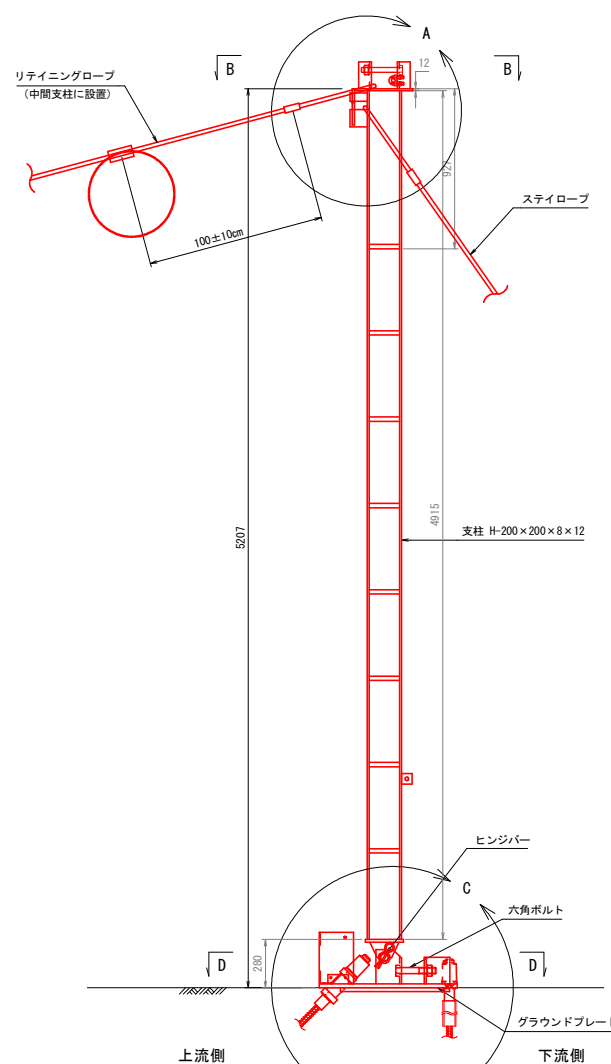
区分	サポートロープアンカー		
	アンカー長	ワイロープアンカー仕様	削孔径
SA1, SA2	4.5m	Ⅲ型 (φ18.5×2)	φ90
SA3, SA4	5.0m	Ⅲ型 (φ18.5×2)	
SA5～SA10	4.5m	Ⅳ型 (φ22.5×2)	
SA11～SA16	4.5m	Ⅳ型 (φ22.5×2)	

区分	ホールドロープアンカー		
	アンカー長	ワイロープアンカー仕様	削孔径
HA1	5.0m	Ⅳ型 (φ22.5×2)	φ90
HA2	5.5m	Ⅳ型 (φ22.5×2)	
HA3	5.0m	Ⅳ型 (φ22.5×2)	
HA4	5.0m	Ⅳ型 (φ22.5×2)	

年 度	令和 7 年 度		
図 面 名	インパクトバリア(Dタイプ)構造図(2)		
施 工 地	山梨県南アルプス市芦安芦倉 山梨県有林地内		
工 事 名	野呂川地区(小樺沢)直轄治山工事(R7ゼロ国)		
図面番号	3-2	縮 尺	1 : 200
設 計 者		製 図 者	
関東森林管理局		山梨森林管理事務所	

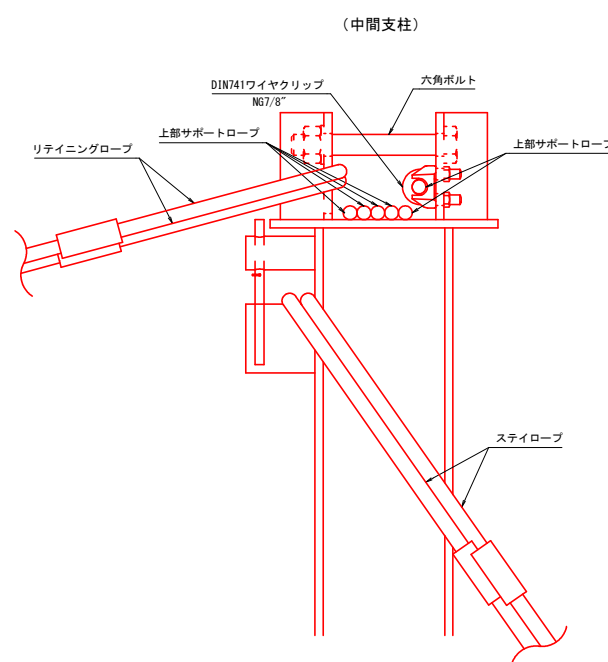
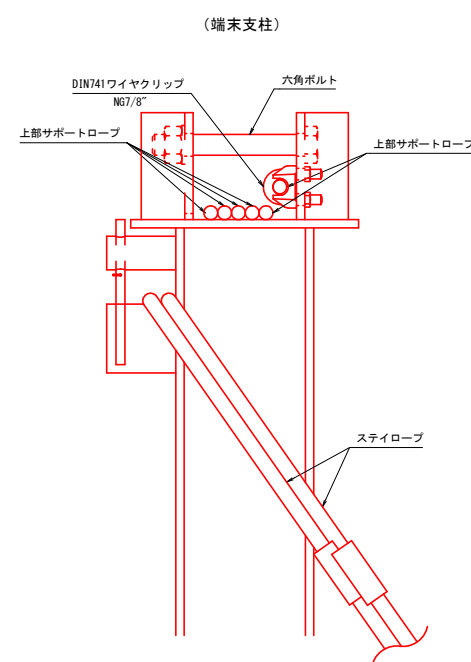
インパクトバリア Dタイプ 詳細図(1)  
小樺沢 L=20.0m

支柱全体図 S=1/20  
(H=5.0m)

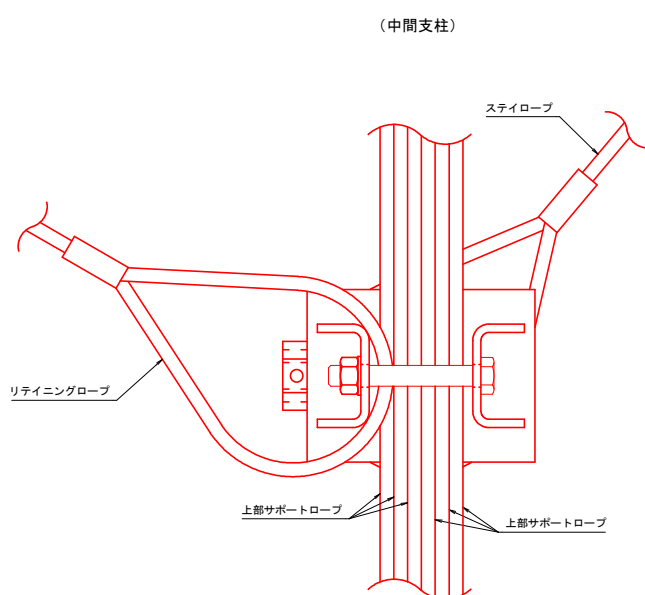
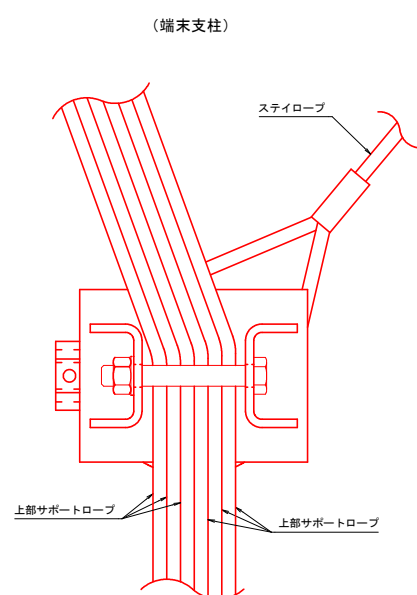


※グラウンドプレート下部に於いては、地盤  
状況に応じて調整モルタルを打設する。

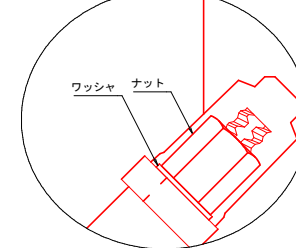
A部詳細図 S=1/5



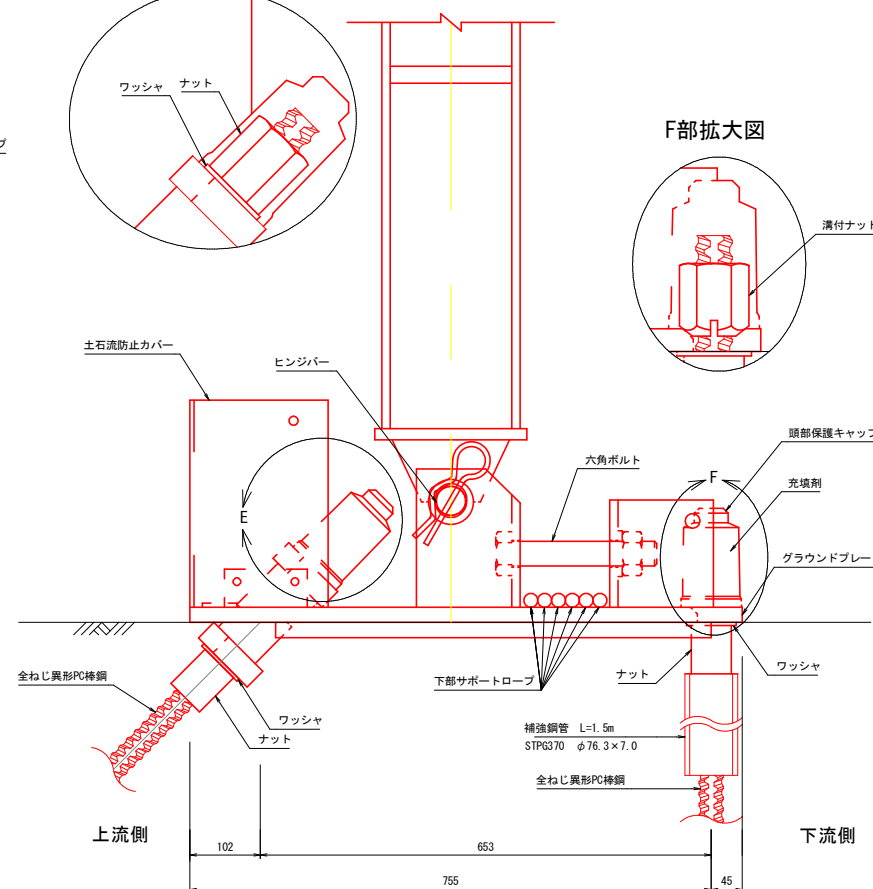
B-B平面図 S=1/5



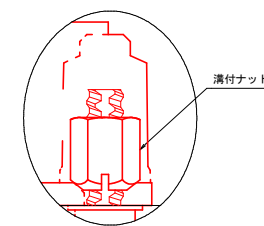
E部拡大図



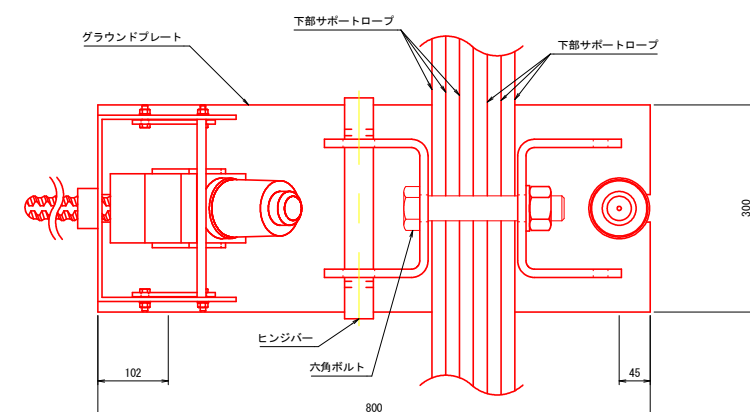
C部詳細図 S=1/5



F部拡大図



D-D平面図 S=1/5



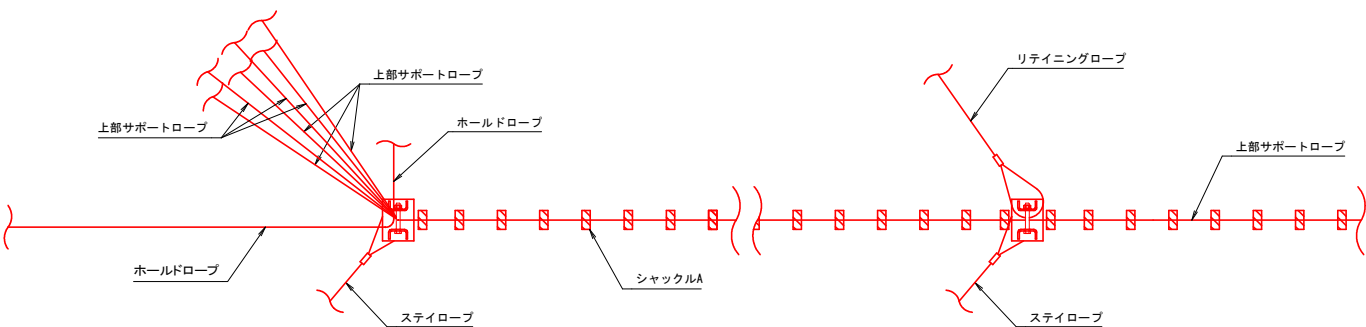
年 度	令 和 7 年 度		
図 面 名	インパクトバリア Dタイプ 詳細図(1)		
施 工 地	山梨県南アルプス市芦安芦倉 山梨県有林地内		
工 事 名	野呂川地区(小樺沢)直轄治山工事(R7ゼロ国)		
図面番号	4-1	縮 尺	1:150
設 計 者	製 図 者		
関東森林管理局		山梨森林管理事務所	



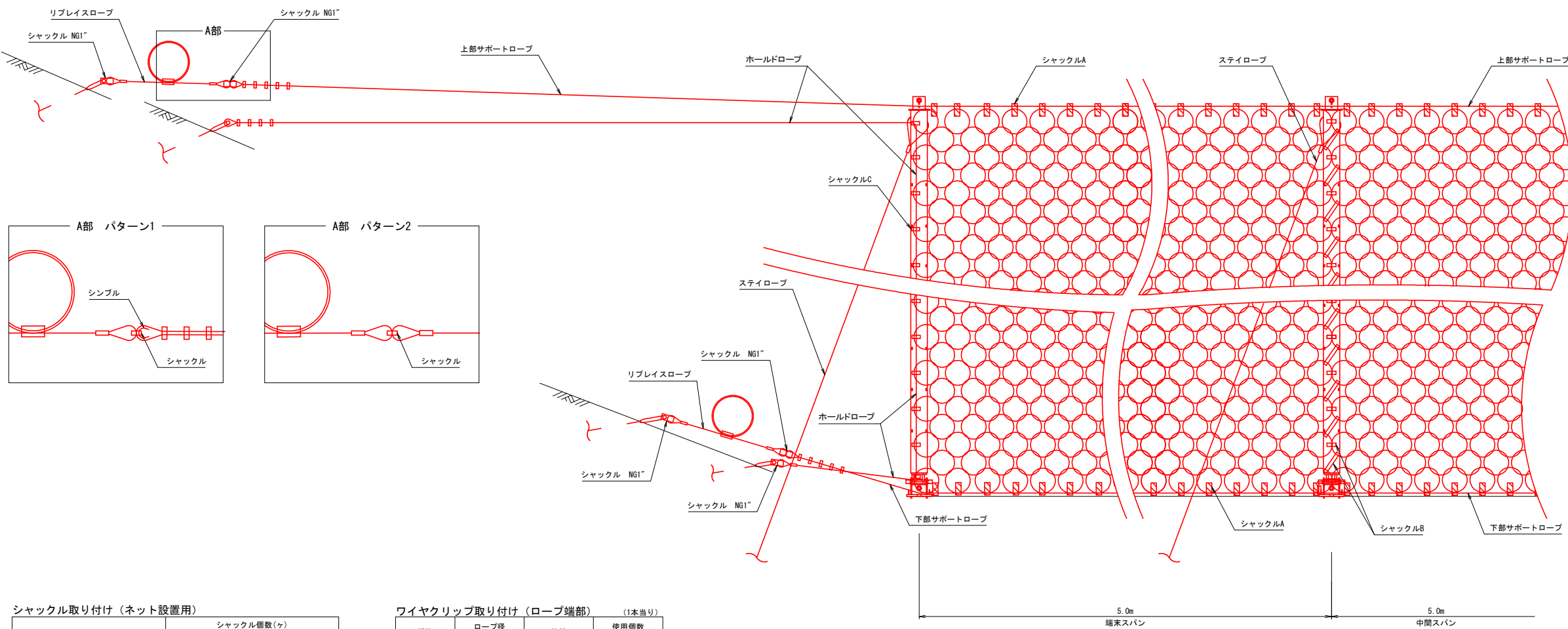
インパクトバリア Dタイプ 詳細図(2)  
小樺沢 L=20.0m

リングネット取付詳細図 S=1/30

平面図



展開図



シャックル取り付け（ネット設置用）

リングネット パネルサイズ (m×m)		シャックル個数(ヶ)		
		A	B	C
		NG1 1/4"	NG7/8"	NG7/8"
P1~P2	縦5.0×横5.0	30	23	12
P2~P3	縦5.0×横5.0	30	23	-
P3~P4	縦5.0×横5.0	30	23	-
P4~P5	縦5.0×横5.5	34	-	12

※ A : サポートロープ連結用  
B : リングネット連結用  
C : ホールドロープ連結用

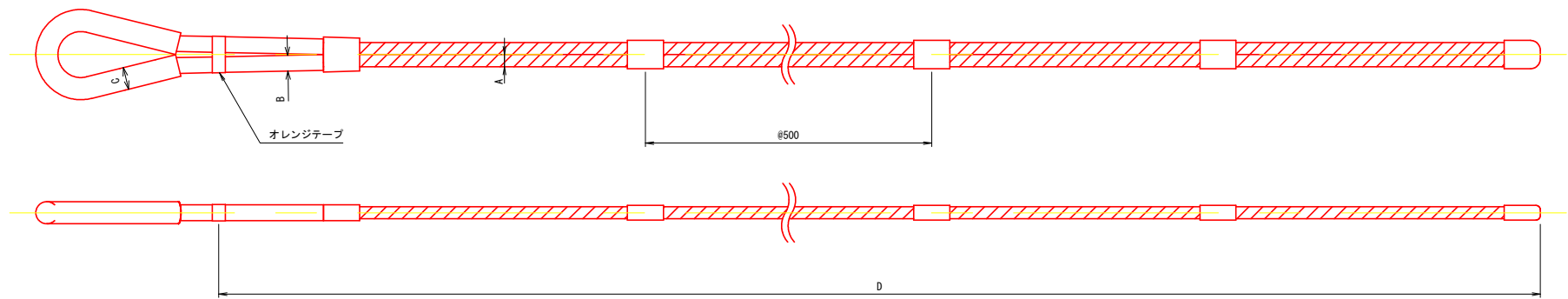
ワイヤクリップ取り付け（ロープ端部）

規格	ロープ径 (mm)	仕様	(1本当り)
			使用個数 (個/箇所)
FF-C-450	φ12	7/16"	3
	φ14	9/16"	3
	φ16	5/8"	3
	φ18	3/4"	4
	φ20	3/4"	4
	φ22	7/8"	4
	φ622	7/8"	5

年 度	令和 7 年 度		
図 面 名	インパクトバリア Dタイプ 詳細図(2)		
施 工 地	山梨県南アルプス市芦安芦倉 山梨県有林地内		
工 事 名	野呂川地区(小樺沢)直轄治山工事(R7ゼロ国)		
図面番号	4-2	縮 尺	1:40
設 計 者		製 図 者	
関東森林管理局		山梨森林管理事務所	

インパクトバリア Dタイプ 詳細図(3)  
小樺沢 L=20.0m

ワイヤロープアンカー

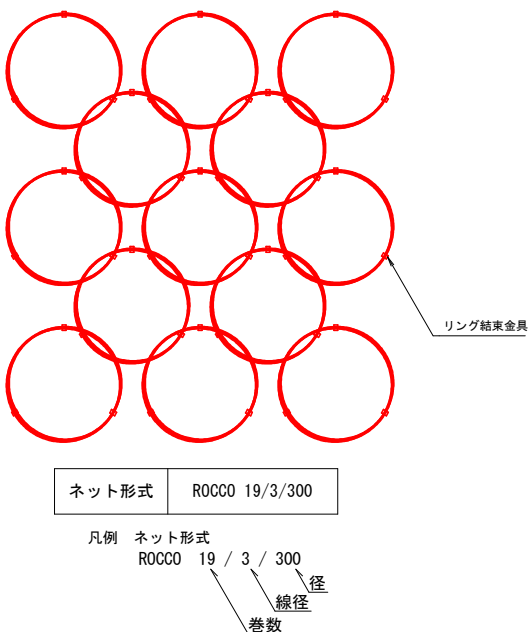


アンカー種別		A (mm)	B (mm)	C (mm)	D (m)
上部サポートロープアンカー	右岸側	18.5	25	33.7	4.5
	左岸側				5.0
下部サポートロープアンカー	右岸側	22.5	32	42.4	4.5
	左岸側				4.5
リテイニングロープアンカー	P2~P4	18.5	25	33.7	4.0

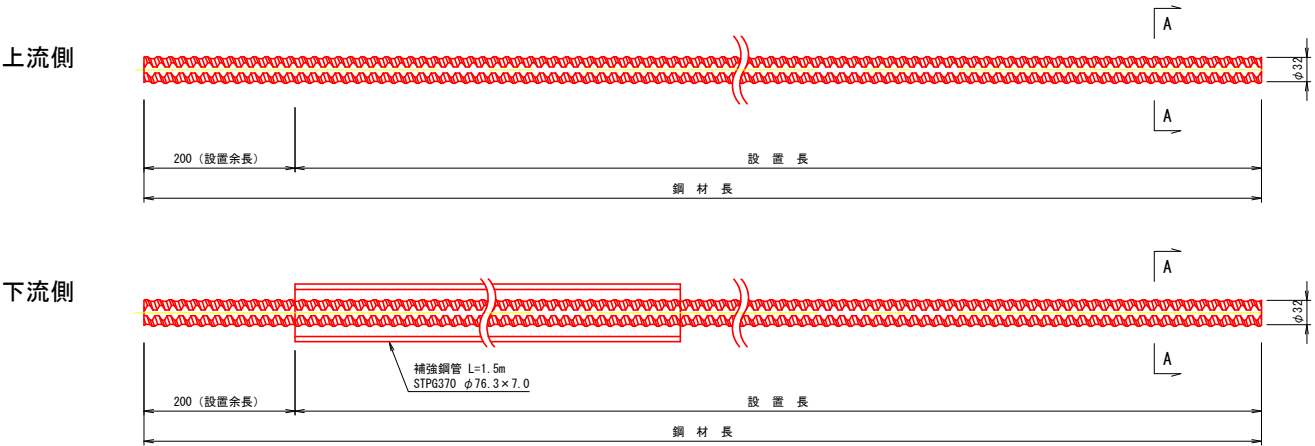
アンカー種別		A (mm)	B (mm)	C (mm)	D (m)
上部ホールドロープアンカー	右岸側	22.5	32	42.4	5.0
	左岸側				5.5
下部ホールドロープアンカー	右岸側	22.5	32	42.4	5.0
	左岸側				5.0

アンカー種別		A (mm)	B (mm)	C (mm)	D (m)
ステイロープアンカー	P1	18.5	25	33.7	7.5
	P2				10.5
	P3				9.0
	P4, P5				5.5

リングネット S=1/10



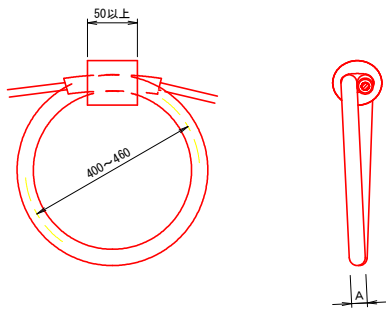
全ねじ異形PC鋼棒 S=1/5



区 分		設置余長 (m)	設 置 長 (m)	鋼 材 長 (m)
上流側	P1	0.2	10.0	10.2
	P2	0.2	14.0	14.2
	P3	0.2	12.0	12.2
	P4, P5	0.2	7.0	7.2

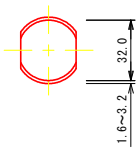
区 分		設置余長 (m)	設 置 長 (m)	鋼 材 長 (m)
下流側	P1	0.2	4.5	4.7
	P2	0.2	7.5	7.7
	P3	0.2	5.5	5.7
	P4, P5	0.2	2.5	2.7

ブレーキリング S=1/10

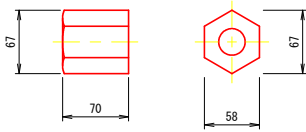


ブレーキリング形式	対応ワイヤロープ径	A (mm)
GN-9017	φ G22	42.4

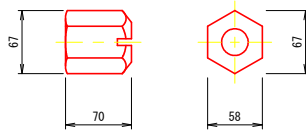
A-A断面図 S=1/2



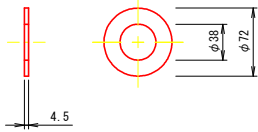
ナット S=1/4



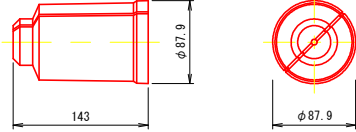
溝付きナット S=1/4



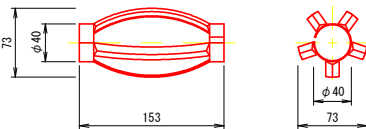
ワッシャ S=1/4



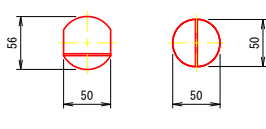
頭部保護キャップ S=1/4



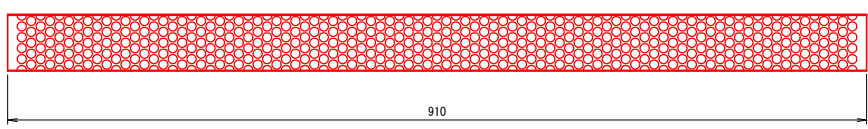
スペーサー S=1/4  
全ねじ異形PC鋼棒用



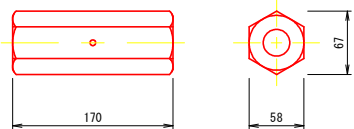
スペーサー S=1/4  
ワイヤロープアンカー用



孔壁保護管 S=1/4



カプラー S=1/4



年 度	令 和 7 年 度		
図 面 名	インパクトバリア Dタイプ 詳細図(3)		
施 工 地	山梨県南アルプス市芦安芦倉 山梨県有林地内		
工 事 名	野呂川地区(小樺沢)直轄治山工事(R7ゼロ国)		
図面番号	4-3	縮 尺	
設 計 者		製 図 者	
関東森林管理局 山梨森林管理事務所			

※φ60 削孔径φ90

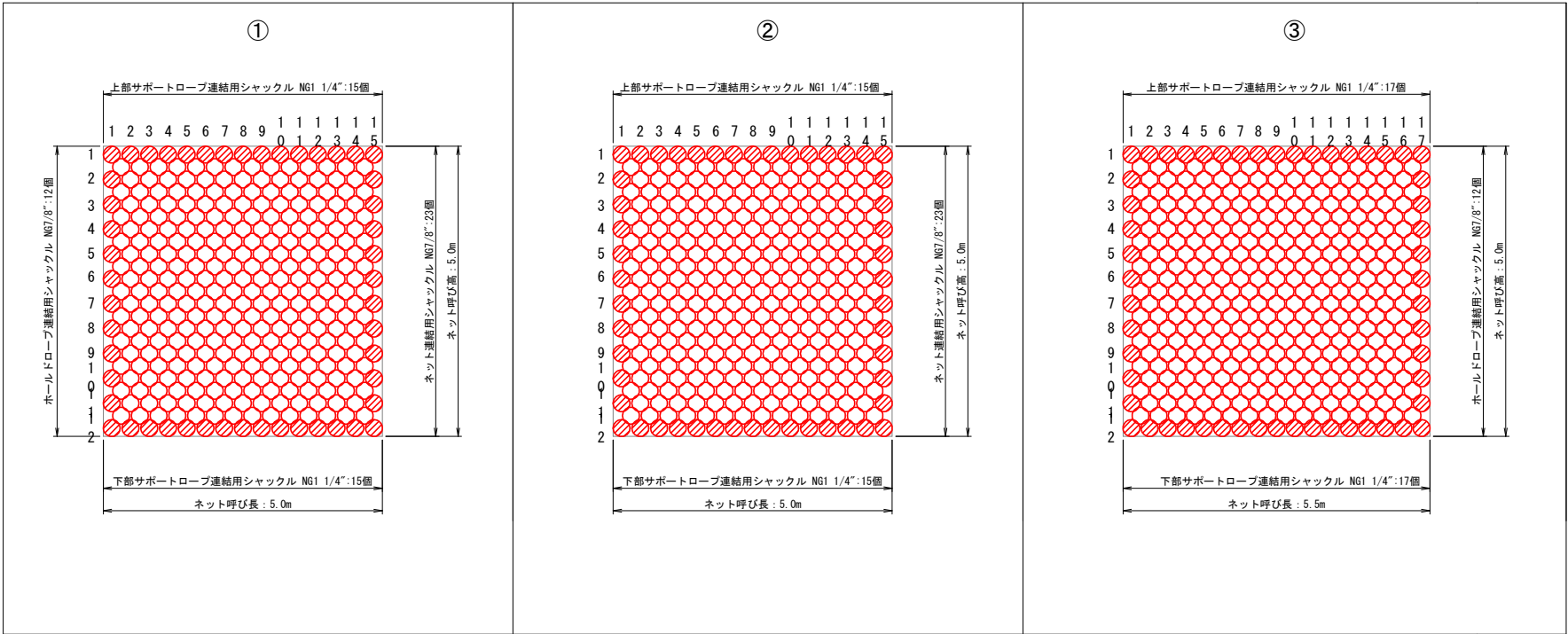
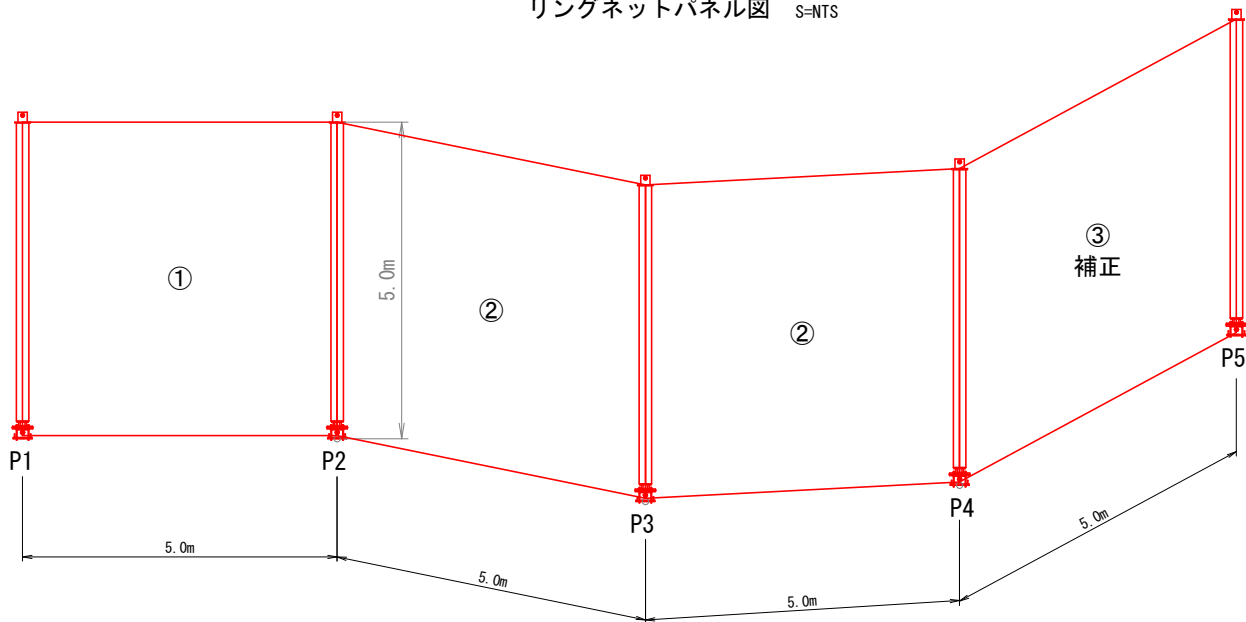
※φ60 削孔径φ90



インパクトバリア Dタイプ 詳細図(4)  
小樺沢 L=20.0m

リングネットパネル図 S=NTS

区 分	柵高
	H
P1～P5	5.0m



※ ハッチ部はシャックル取り付け位置を示す。

年 度	令 和 7 年 度		
図 面 名	インパクトバリア Dタイプ 詳細図(4)		
施 工 地	山梨県南アルプス市芦安戸倉 山梨県有林地内		
工 事 名	野呂川地区(小樺沢)直轄治山工事(R7ゼロ国)		
図面番号	4-4	縮 尺	1 : 75
設 計 者	製 図 者		
関東森林管理局		山梨森林管理事務所	