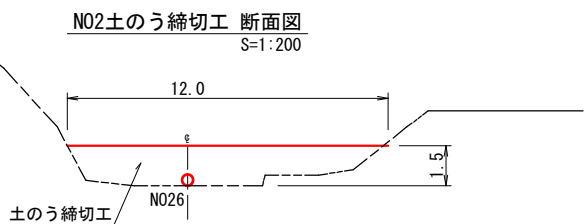
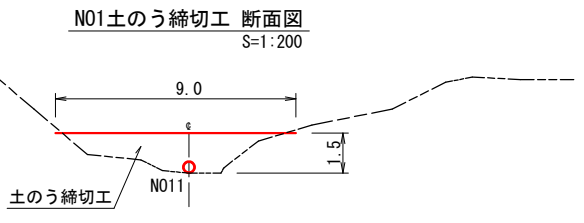
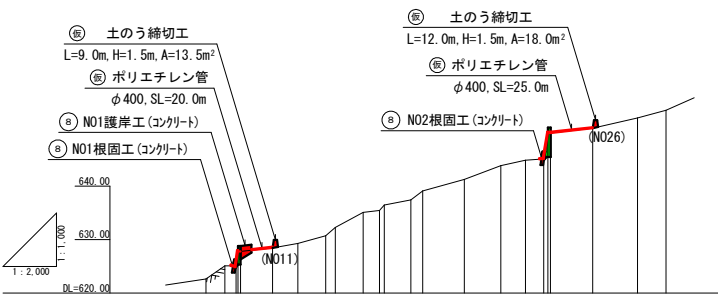


- ◎ 廻排水
- 表流水は土のう積により締切を行い、ポリエチレン管で排水する。
- ・ N01根固工(見越沢第2号コンクリート床固)
 - ・ 土のう締切工 A=13.5m² (L= 9.0m, H=1.5m)
 - ・ ポリエチレン管φ400 SL=20.0m
 - ・ N02根固工(見越沢第3号コンクリート床固)
 - ・ 土のう締切工 A=18.0m² (L=12.0m, H=1.5m)
 - ・ ポリエチレン管φ400 SL=25.0m



仮設縦断面図

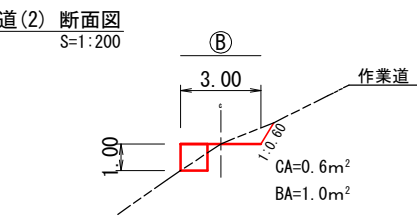
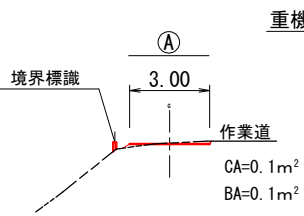
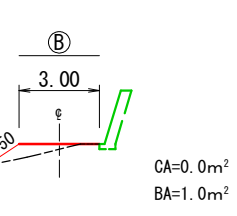
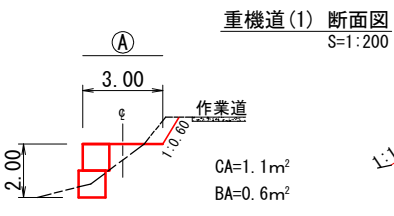


測点	No	水平距離	追加水平距離	垂直距離	追加垂直距離	勾配	床掘深	構造物高
622.64	15-H406	57.4	15.4	1.5	0.6	5.8	1.0	2.5
622.64	15-H407	57.4	15.4	1.5	0.6	5.8	1.0	2.5
622.64	15-H408	57.4	15.4	1.5	0.6	5.8	1.0	2.5
628.44	12-D401	71.5	0.6	1.5	0.6	16.4	1.0	2.5
629.34	8-E402	86.9	0.6	1.5	0.6	16.4	1.0	2.5
630.74	10-D403	97.3	10.4	1.5	0.6	16.4	1.0	2.5
632.24	3-D404	100.9	3.6	1.5	0.6	16.4	1.0	2.5
635.44	2-E405	111.5	11.5	1.5	0.6	16.4	1.0	2.5
635.44	6-E406	111.5	11.5	1.5	0.6	16.4	1.0	2.5
635.44	11-E407	111.5	11.5	1.5	0.6	16.4	1.0	2.5
637.44	9-E408	126.4	13.4	1.5	0.6	16.4	1.0	2.5
639.14	4-D409	131.4	4.4	1.5	0.6	16.4	1.0	2.5
641.24	2-E410	146.2	14.2	1.5	0.6	16.4	1.0	2.5
643.34	2-E411	161.0	13.7	1.5	0.6	16.4	1.0	2.5
644.84	10-E412	172.4	9.2	1.5	0.6	16.4	1.0	2.5
646.84	10-E413	181.4	8.4	1.5	0.6	16.4	1.0	2.5
649.94	0-E414	191.4	0.6	1.5	0.6	16.4	1.0	2.5
650.84	0-E415	197.2	15.4	1.5	0.6	16.4	1.0	2.5
652.74	16-E416	214.0	16.4	1.5	0.6	16.4	1.0	2.5
654.24	16-E417	224.4	16.4	1.5	0.6	16.4	1.0	2.5
654.24	10-D418	224.4	10.4	1.5	0.6	16.4	1.0	2.5

◎ 運搬工

施工機械及び施工資材の運搬は、見越沢作業道から重機道を作設して実施する。

- ・ 重機道(1) 延長 : L=12m, 幅員 L=3.0m
大型土のう : N=11袋
切土 : (1.1+0.0)/2 × 12.0 = 6.0m³
盛土 : (0.6+1.0)/2 × 12.0 = 9.6m³
- ・ 重機道(2) 延長 : L=20m, 幅員 L=3.0m
大型土のう : N=10袋
切土 : (0.1+0.6)/2 × 20.0 = 7.0m³
盛土 : (0.1+1.0)/2 × 20.0 = 11.0m³

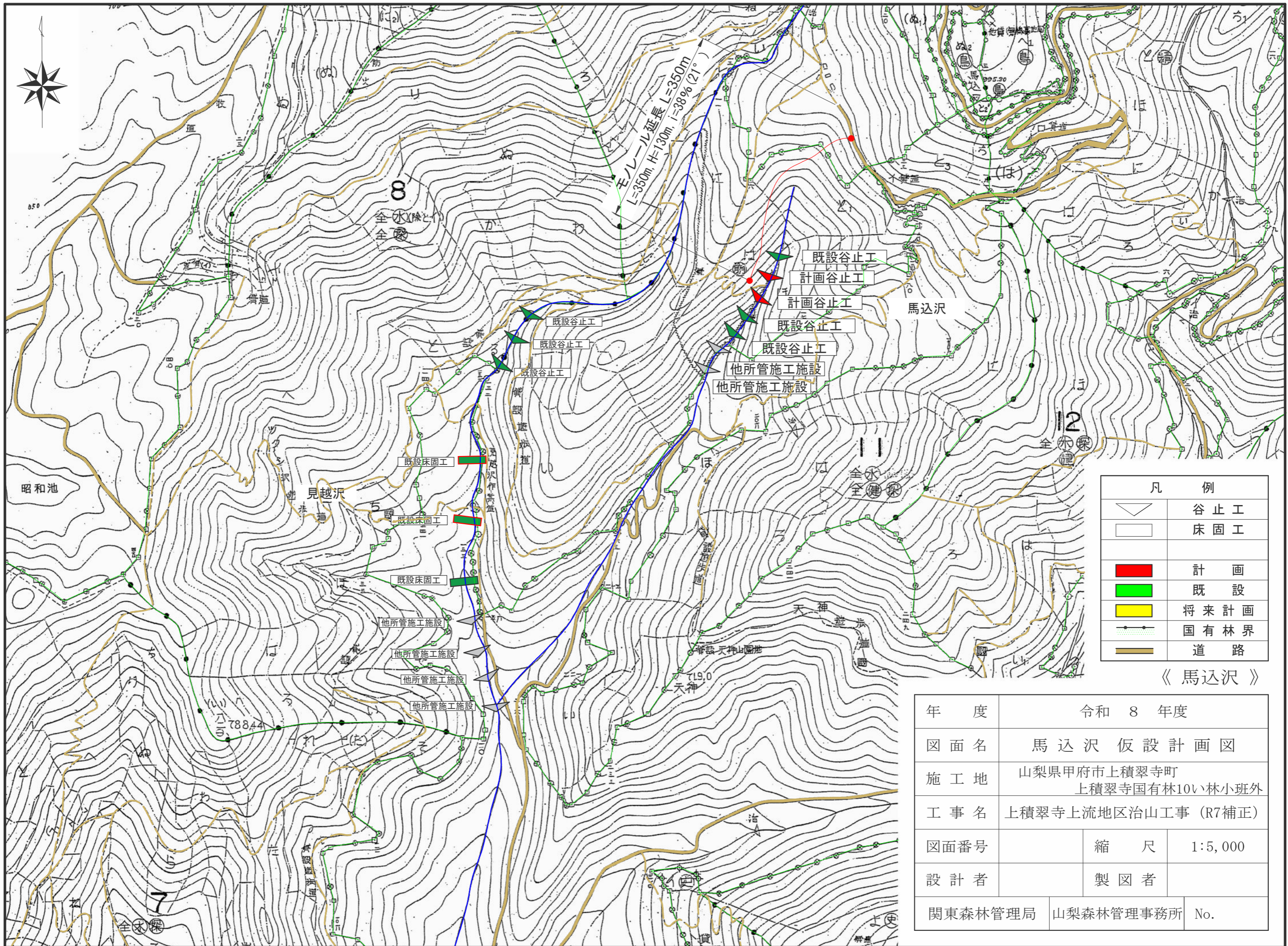


- ◎ ポンプ車配管
- ・ N01根固工 410m
 - ・ N02根固工 520m

凡 例			
	コンクリート床固		
	根固工		
	護岸工		国有林界
	巨石採取箇所		林班界
	重機道		林小班界
	廻排水		当年度工
	大型土のう		既設工
			計画工
			他所管施工

《 見越沢 》

年 度	令和 8 年度		
図 面 名	見越沢 仮設計画図		
施 工 地	山梨県甲府市上積翠寺町 上積翠寺国有林10い林小班外		
工 事 名	上積翠寺上流地区治山工事 (R7補正)		
図面番号	縮 尺	図 示	
設 計 者	製 図 者		
関東森林管理局	山梨森林管理事務所	No.	



凡 例	
	谷止工
	床固工
	計 画
	既 設
	将来計画
	国有林界
	道 路

《 馬込沢 》

年 度	令和 8 年度	
図面名	馬込沢 仮設計画図	
施工地	山梨県甲府市上積翠寺町 上積翠寺国有林10㍓林小班外	
工事名	上積翠寺上流地区治山工事 (R7補正)	
図面番号	縮 尺	1:5,000
設計者	製 図 者	
関東森林管理局	山梨森林管理事務所	No.