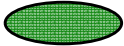


上佐野地区造林(下刈外)請負事業
(R7当初明許)
位置図等

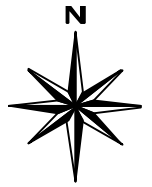
関東森林管理局
山梨森林管理事務所

上佐野地区造林(下刈外)請負事業【R7当初明許】
位置図

所在：山梨県南巨摩郡南部町 上佐野国有林 75ろ2林小班外4

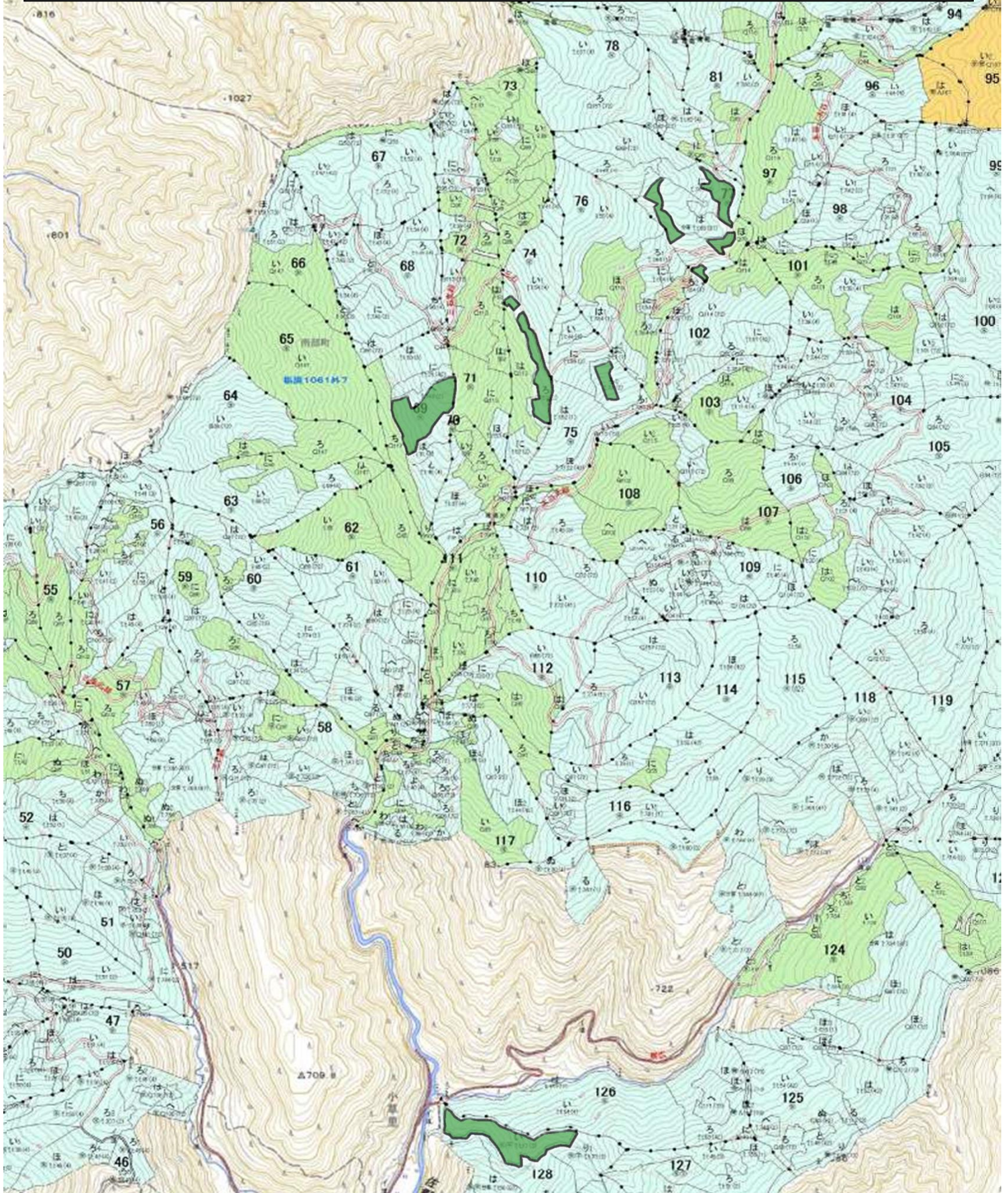
凡例	事業箇所		
			

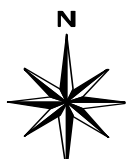

作業種	林小班	面積 (ha)
下刈	75ろ2	0.82
つる切	69へ	4.25
	74ろ	2.59
	77に	3.38
除伐2類	128い	5.26

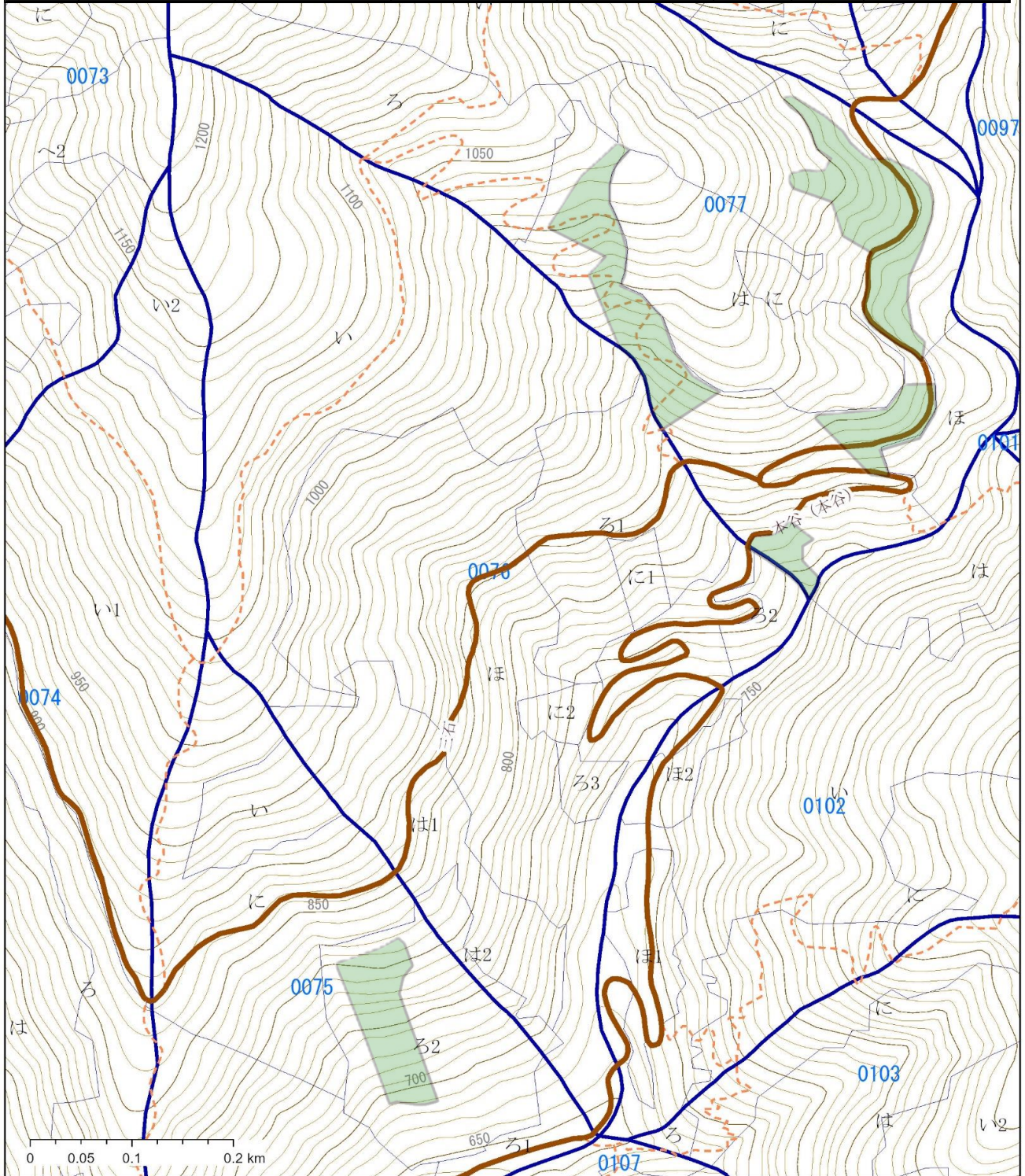


縮尺 1/20,000



図面No. 1-1

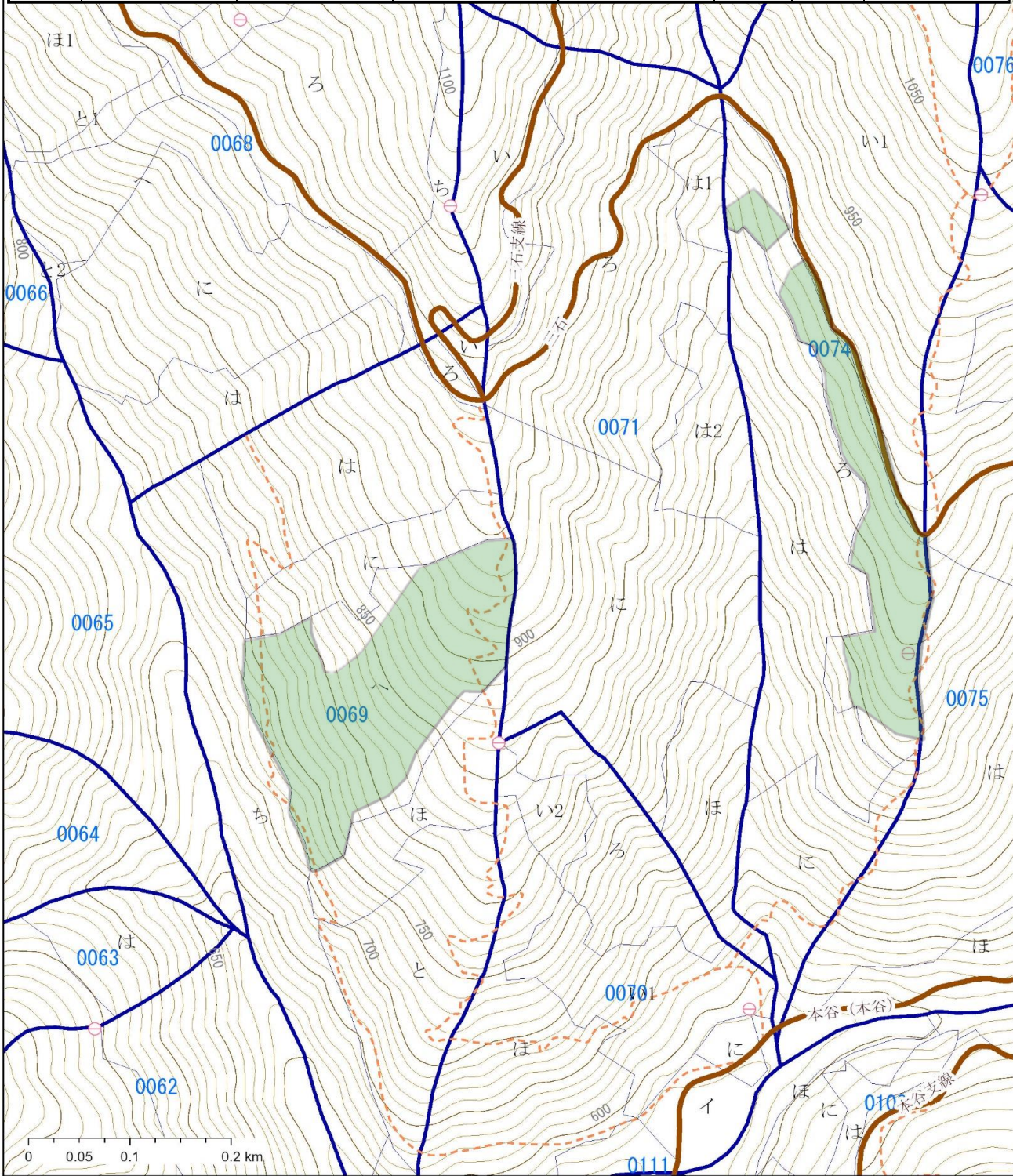


上佐野地区造林(下刈外)請負事業【R7当初明許】 詳細図 所在:山梨県南巨摩郡南部町 上佐野国有林 75ろ2林小班外1				作業種	林小班	面積 (ha)	 縮尺 1/5,000 図面No. 2-1
				下刈	75ろ2	0.82	
つる切り	77に	3.38					
凡例	事業箇所						
							



1:5,000

上佐野地区造林(下刈外)請負事業【R7当初明許】 詳細図 所在:山梨県南巨摩郡南部町 上佐野国有林 69へ林小班外1				作業種	林小班	面積 (ha)	 縮尺 1/5,000 図面No. 2-2
				つる切り	69へ	4.25	
つる切り	74ろ	2.59					
凡例	事業箇所						
							



1:5,000

上佐野地区造林(下刈外)請負事業【R7当初明許】 詳細図 所在:山梨県南巨摩郡南部町 上佐野国有林 128い林小班				作業種	林小班	面積 (ha)	 縮尺 1/5,000 図面No. 2-3
				除伐2類	128い	5.26	
凡例	事業箇所						

