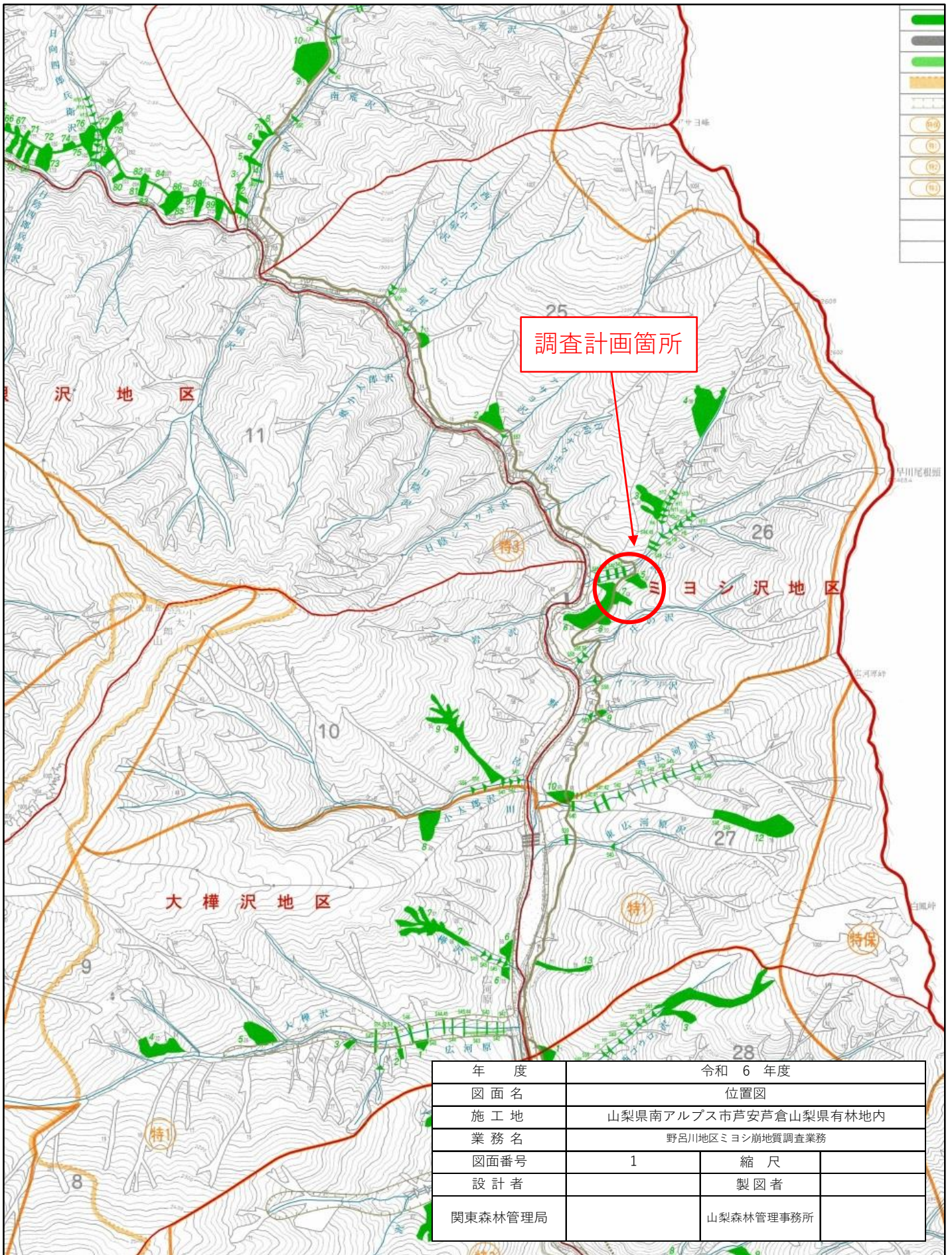


令和 6 年度

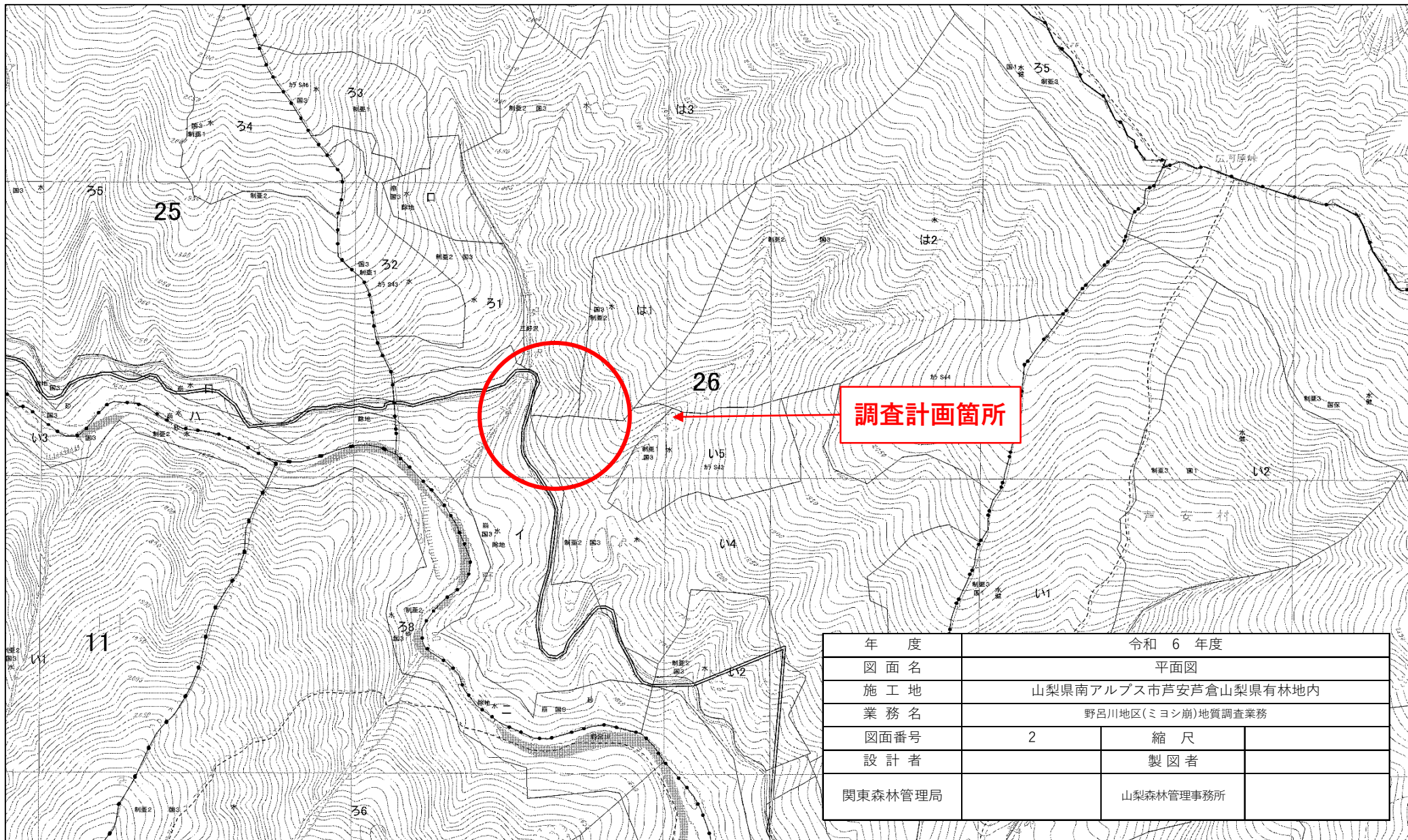
施工地	山梨県南アルプス市芦安芦倉 山梨県有林地内								
業務名	野呂川地区（ミヨシ崩）地質調査業務								
工 種	—	数 量	—	山腹安定面積	— ha	貯砂量	— m ³	現溪床勾配	— %
集水面積	— ha	崩壊地の方位	—	山腹平均傾斜	—	海拔高	— m	計画勾配	— %
地 質	—	有林地	— %	無林地	— %	年間降水量	— mm	最大日雨量	— mm
関 東 森 林 管 理 局 山 梨 森 林 管 理 事 務 所									

図 面 目 録		
番 号	図 面 名	葉 枚
1	位置図	1
2	平面図	1
計		2



調査計画箇所

年度	令和 6 年度		
図面名	位置図		
施工地	山梨県南アルプス市芦安 山梨県有林地内		
業務名	野呂川地区ミヨシ崩地質調査業務		
図面番号	1	縮尺	
設計者		製図者	
関東森林管理局		山梨森林管理事務所	



調査計画箇所

年度	令和 6 年度		
図面名	平面図		
施工地	山梨県南アルプス市芦安芦倉山梨県有林地内		
業務名	野呂川地区(ミヨシ崩)地質調査業務		
図面番号	2	縮尺	
設計者		製図者	
関東森林管理局		山梨森林管理事務所	