

令和8年度 第1回 立木公売入札結果

茨城森林管理署

売払 番号	物件所在地	伐採種	林種	林齡	面積 (ha)	樹種	本数 (本)	材積 (m ³)	最高入札価格	応札者数	最高入札者	備考
5	東山国有林84-3ほ林小班	皆伐	分造	56	4.99	スギ外2	3,203	2,226.40	6,651,000	1	(株)大崎運送	

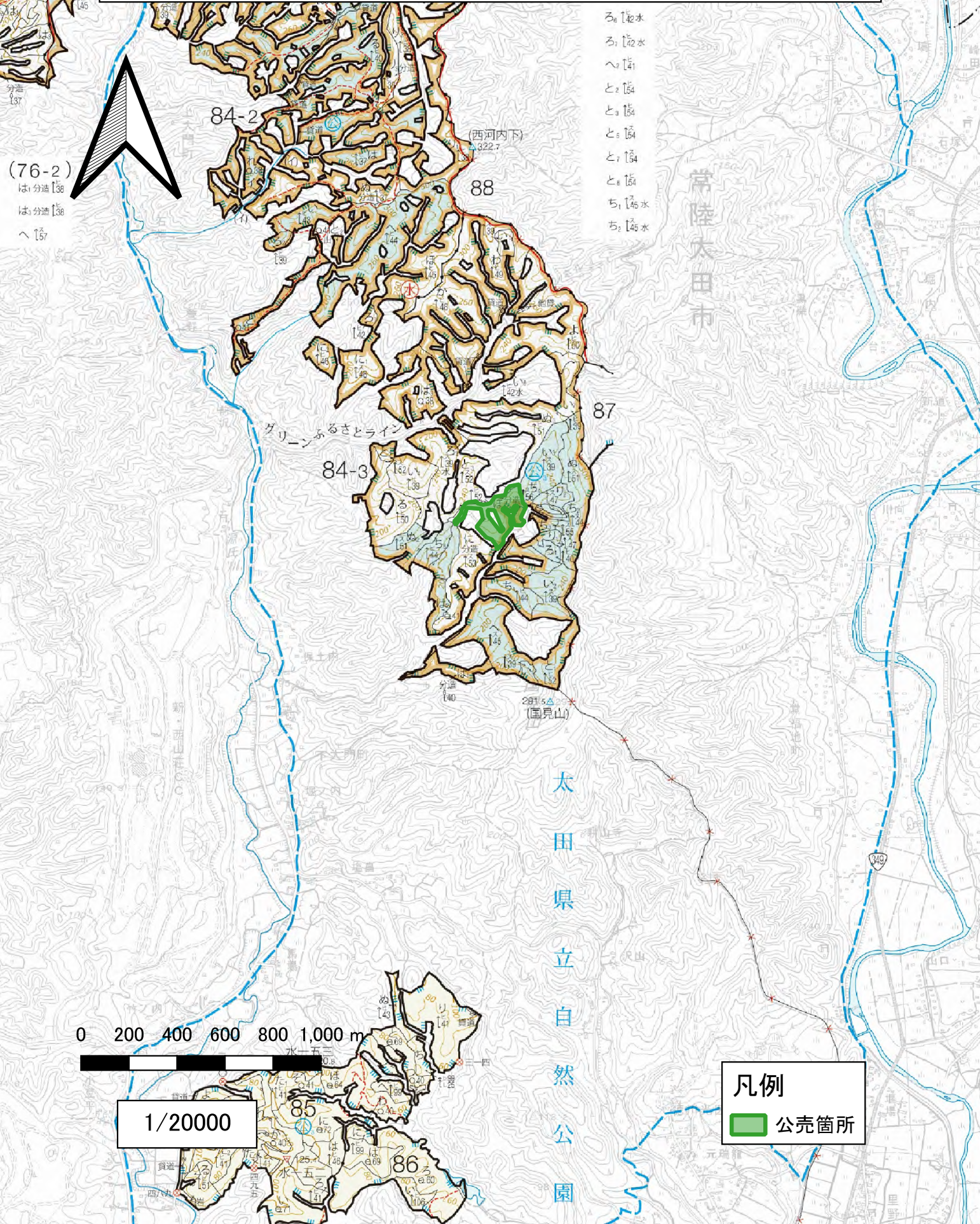
立 木 入 札 物 件 一 覧 表

入札 番号	管轄 担当区	伐採種	物 件 所 在 地			樹 種	林 齢	面 積	数 量		見 積		備 考
			市町村 大 字	国 有 林	林 小 班				本 数	材 積	単 価	金 額	
1	幡	立木 (皆伐)	常陸太田市 町屋町	富士山	104 は	ヒノキ 外2	60	4.99	4,741	3,458.10			分収 育林
2	幡	立木 (皆伐)	常陸太田市 春友町	久幾	108 ろ1	ヒノキ 外3	61	6.88	8,881	3,690.61			分収 育林
3	久米	立木 (皆伐)	常陸太田市 西染町	釜ヶ入	75 と1	スギ 外3	60	8.23	5,131	4,542.31			分収 育林
4	久米	立木 (皆伐)	常陸太田市 西染町	釜ヶ入	75 と2	スギ 外2	60	5.28	3,379	3,017.06			分収 育林
5	久米	立木 (皆伐)	常陸太田市 上大門町	東山	84-3 ほ	スギ 外2	56	2.99	3,203	2,226.40			分収 造林
6	十王	立木 (皆伐)	日立市 十王町友部	谷道沢	1201 ろ3	ヒノキ 外2	60	5.09	5,214	3,122.30			分収 育林
計								33.46	30,549	20,056.78			

* 2号物件は再度入札物件です（令和7年度実施）。

(84-1) (84-2)

5号物件 位置図 東山 国有林 84-3ほ 林小班 (分収造林)



(76-2)
は、分道 [38
は、分道 [38
へ [157

ろ、[42水
ろ、[42水
へ、[41
と、[64
と、[64
と、[64
と、[64
ち、[45水
ち、[45水

常陸大田市

太田県立自然公園

0 200 400 600 800 1,000 m

1/20000

凡例
公売箇所

5号物件 区域図
東山 国有林 84-3ほ 林小班 (分収造林)

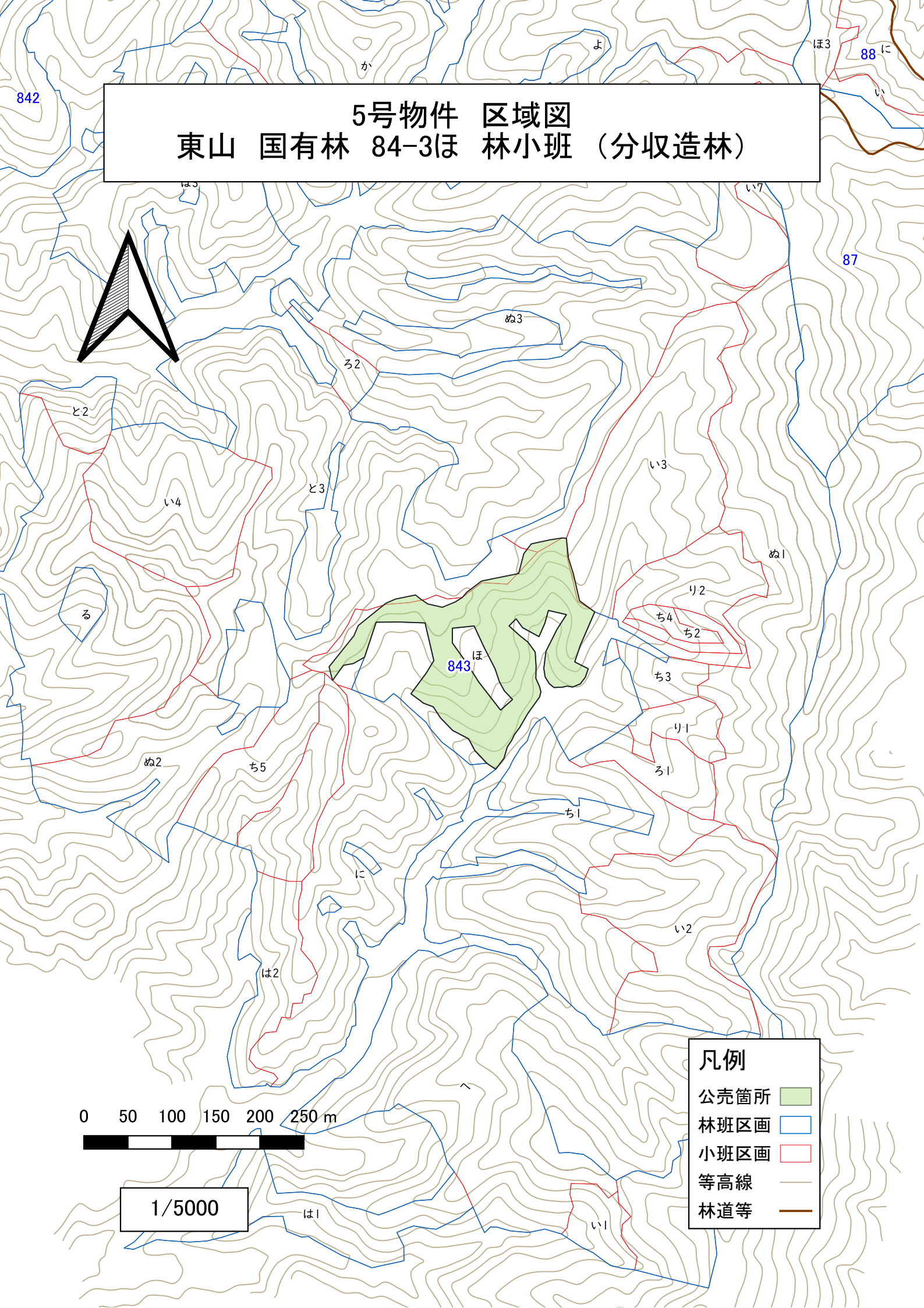


0 50 100 150 200 250 m

1/5000

凡例

- 公売箇所
- 林班区画
- 小班区画
- 等高線
- 林道等



販売物件明細書

入札番号	物件所在地	林齢	主間伐別	面積 (ha)	総本数 (本)	総材積 (m³)	搬出期限	備考
5	東山国有林 84-3ほ林小班	56	主伐(皆伐)	2.99	3,203	2,226.40	24ヶ月	分収造林(4:6) 水源かん養保安林 県立自然公園第3種特別地域

スギ					ヒノキ					他L									
区分	径級	樹高	本数	材積	区分	径級	樹高	本数	材積	区分	径級	樹高	本数	材積	区分	径級	樹高	本数	材積
一般材	12	15	2	0.18	一般材	12	13	2	0.16										
	14	17	3	0.42		14	14	3	0.33										
	16	18	37	7.03		16	15	11	1.76										
	18	19	72	18.00		18	16	48	10.08										
	20	20	120	38.40		20	17	58	15.66										
	22	21	149	58.11		22	17	99	32.67										
	24	22	180	88.20		24	18	139	55.60										
	26	23	194	114.46		26	18	129	59.34										
	28	24	160	113.60		28	19	135	75.60										
	30	24	176	140.80		30	19	116	73.08										
	32	25	153	140.76		32	20	111	83.25										
	34	25	144	149.76		34	20	90	74.70										
	36	26	108	129.60		36	20	88	80.08										
	38	26	87	116.58		38	20	38	38.00										
	40	26	69	100.74		40	21	17	19.72										
	42	27	60	98.40		42	21	11	13.86										
	44	27	34	60.18		44	21	8	10.88										
	46	27	26	49.40		46	21	1	1.47										
	48	28	8	16.88		48	21	1	1.58										
	50	28	9	20.34															
	52	28	2	4.80															
	54	28	4	10.20															
	56	29	1	2.81															
	58	29	1	2.97															
小計			1,799	1,482.62	小計			1,105	647.82										
低質材	8~38	11~26	160	54.58	低質材	8~40	10~21	109	31.70	低質材	16~44	9~19	30	9.68					
樹種計			1,959	1,537.20	樹種計			1,214	679.52	樹種計			30	9.68					