

## 令和8年度 第1回 立木公売入札結果

福島森林管理署白河支署

売払 番号	物件所在地	伐採種	林種	林齢	面積 (ha)	樹種	本数 (本)	材積 (m <sup>3</sup> )	最高入札価格	応札者数	最高入札者	備考
1	石川郡古殿町大字山上 字入道山国有林1222ねな林小班	皆伐	分造	57	1.14	スギ外	662	655.60	700,000	1	(株)サンライフ	

# 現 地 案 内 に つ い て

現地案内を下記日程により行いますので、多数のご参加をお待ちしております。

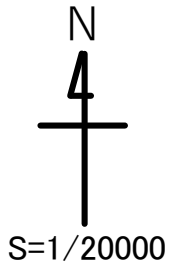
物件番号	現地案内日時	集合場所	案内者
3・4・5 号	5 月 7 日 ( 木 ) 9:30 集合	道の駅 ふるどの 石川郡古殿町大字田口字平館25	横川森林事務所 森林官 (0247-53-2527) (携帯:080-1020-2114)
1・2 号	5 月 7 日 ( 木 ) 13:15 集合	道の駅 ふるどの 石川郡古殿町大字田口字平館25	大原森林事務所 森林官 (0247-53-2277) (携帯:080-5449-4179)

## 入 札 物 件 に つ い て

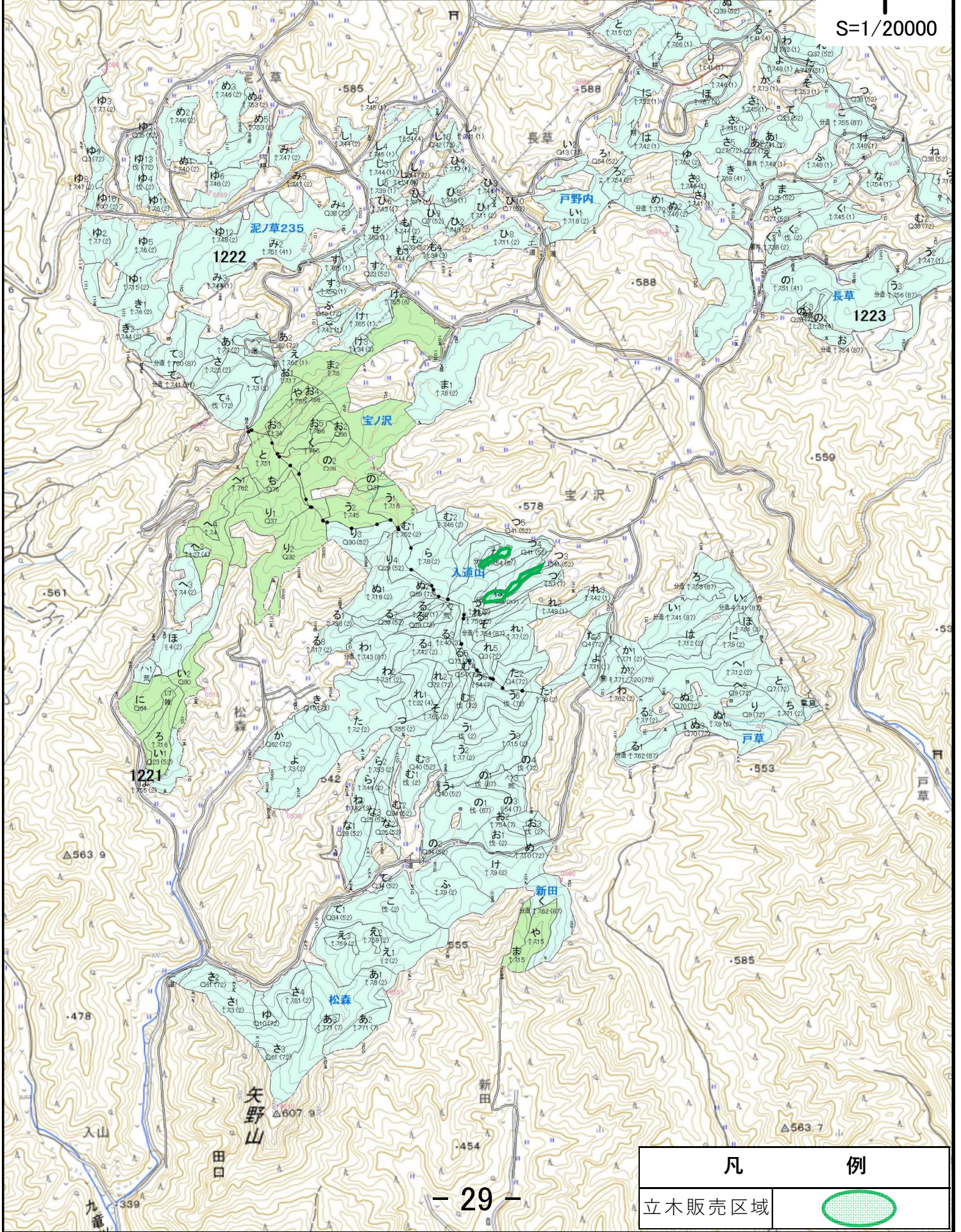
1. 搬出期間や詳細については販売物件明細書を参照してください。
2. 全て分収造林契約箇所です。
3. 物件について

物件番号	物件所在地	面積 (ha)	総本数	材積 (m <sup>3</sup> )	官民別	林齢年	樹種	備考	事務所
1	1-1 石川郡古殿町大字山上字入道山 国有林 1222 ね 林小班	0.76	442	494.59	分収造林	約57年	スギ外		大原
	1-2 石川郡古殿町大字山上字入道山 国有林 1222 な 林小班	0.38	220	161.01	分収造林	約57年	スギ外		
1号物件計		1.14	662	655.60					
2	石川郡古殿町大字山上字長草 国有林 1223 お 林小班	0.87	1,697	419.33	分収造林	約57年	スギ外		大原
2号物件計		0.87	1,697	419.33					
3	3-1 石川郡古殿町大字松川字三株 国有林 1245 と 林小班	5.78	7,109	3,278.77	分収造林	約57年	スギ外		横川
	3-2 石川郡古殿町大字松川字三株 国有林 1245 ち 林小班	1.52	1,633	405.13	分収造林	約57年	スギ外		
3号物件計		7.30	8,742	3,683.90					
4	4-1 石川郡古殿町大字松川字三株 国有林 1245 そ 林小班	1.73	2,532	1,184.77	分収造林	約58年	スギ外		横川
	4-2 石川郡古殿町大字松川字三株 国有林 1245 つ 林小班	0.42	569	267.63	分収造林	約58年	スギ外		
	4-3 石川郡古殿町大字松川字三株 国有林 1245 ね 林小班	1.09	1,456	692.65	分収造林	約58年	スギ外		
	4-4 石川郡古殿町大字松川字三株 国有林 1245 ら 林小班	0.11	71	54.58	分収造林	約59年	スギ		
	4-5 石川郡古殿町大字松川字三株 国有林 1245 む 林小班	2.35	2,934	1,428.75	分収造林	約58年	スギ外		
	4-6 石川郡古殿町大字松川字三株 国有林 1245 う2 林小班	2.43	2,862	1,641.41	分収造林	約58年	スギ外		
	4-7 石川郡古殿町大字松川字三株 国有林 1245 の 林小班	3.53	4,326	2,488.31	分収造林	約58年	スギ外		
4号物件計		11.66	14,750	7,758.10					
5	石川郡古殿町大字松川字西渡 国有林 1262 ん 林小班	0.80	685	350.10	分収造林	約77年	スギ外		横川
5号物件計		0.80	685	350.10					

# 令和8年度 第1回 立木販売現地案内位置図



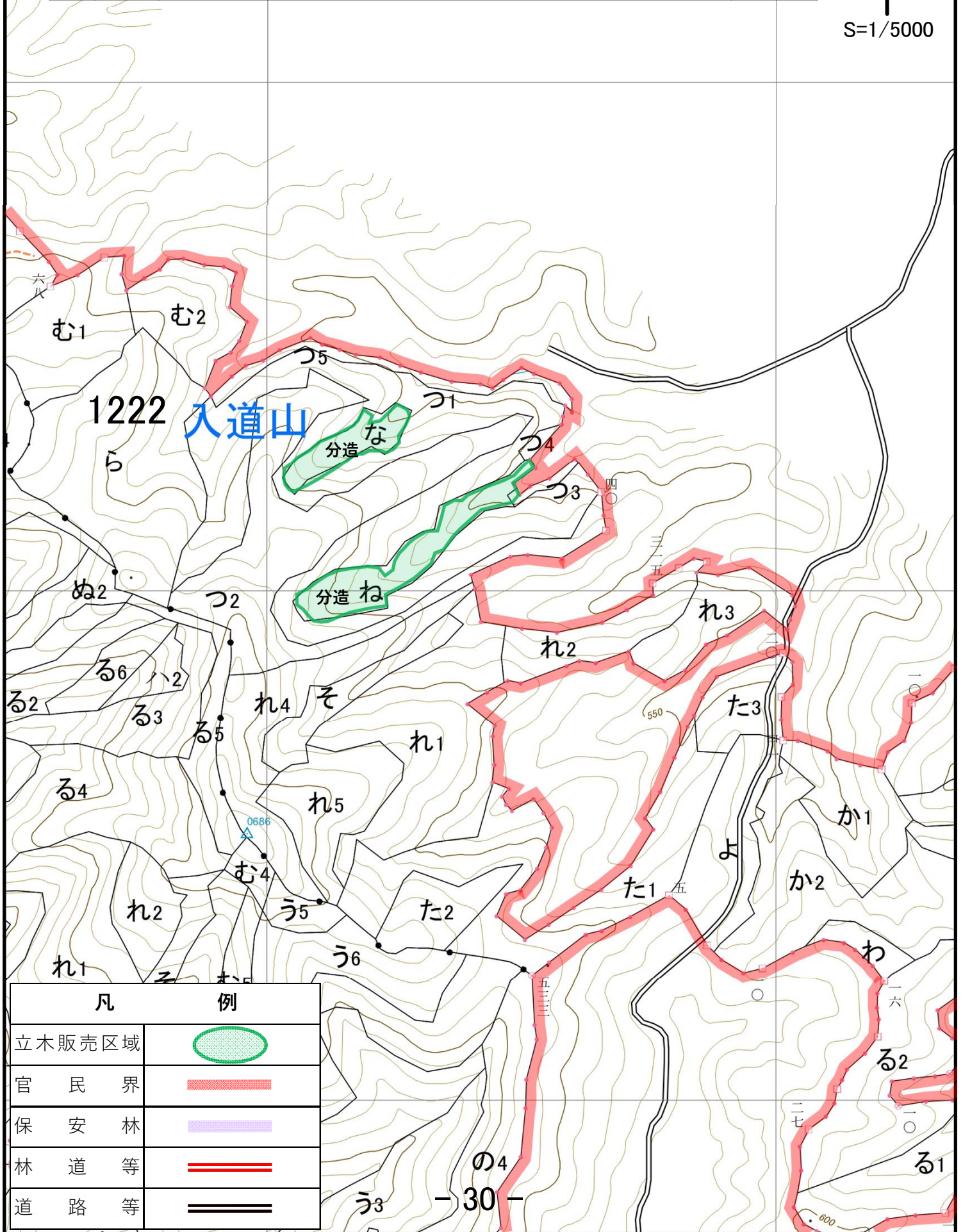
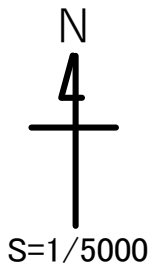
物件番号		物件所在地	面積(ha)
1号	1-1	石川郡古殿町大字山上字入道山国有林1222ね林小班	0.76
	1-2	石川郡古殿町大字山上字入道山国有林1222な林小班	0.38



凡 例	
立木販売区域	

# 令和8年度 第1回 立木販売現地案内位置図

物件番号		物件所在地	面積(ha)
1号	1-1	石川郡古殿町大字山上字入道山国有林1222ね林小班	0.76
	1-2	石川郡古殿町大字山上字入道山国有林1222な林小班	0.38



凡	例
立木販売区域	
官民界	
保安林	
林道等	
道路等	

# 第1号 販売物件明細書 (第1-1号物件)

1. 物件所在地 石川郡古殿町大字山上字入道山国有林1222ね林小班				
2. 伐採種 皆伐		4. 林 齡 約57年		6. 搬出期間 36ヶ月
3. 面 積 0.76ha		5. 林名区分 分収造林		7. 空間線量 0.09 $\mu$ Sv/h
樹 種	種 別	材 種	本 数 (本)	材 積 (m <sup>3</sup> )
ス ギ	生立木	一般材	396	491.46
N 一般材計			396	491.46
L 一般材計			0	0.00
一 般 材 計			396	491.46
ス ギ	生立木	低質材	12	2.02
N 低質材計			12	2.02
そ の 他 L	生立木	低質材	34	1.11
低 質 材 計			46	3.13
小 班 計			442	494.59

入 札 筆 記		入 札 枚 数 ( 枚)
順位	氏 名	金 額
3		
2		
1		

## 樹種径級別内訳(第1-1号物件)

スギ		一般材	
径級	樹高	本数	材積
18	20	1	0.26
20	16	6	1.50
22	19	11	3.96
24	20	13	5.85
26	20	18	9.36
28	22	29	19.14
30	23	34	26.52
32	25	38	35.72
34	26	50	54.50
36	27	41	51.25
38	27	26	35.88
40	28	26	40.82
42	28	25	42.25
44	28	21	38.64
46	28	20	39.80
48	28	16	34.40
50	28	9	20.79
52	28	8	19.84
54	28	3	7.95
56	30	1	3.03
<b>小計</b>		<b>396</b>	<b>491.46</b>
スギ		低質材	
12~24	8~20	12	2.02
<b>計</b>		<b>408</b>	<b>493.48</b>

その他L		低質材	
径級	樹高	本数	材積
8~16	7~9	34	1.11
<b>計</b>		<b>34</b>	<b>1.11</b>

# 第1号 販売物件明細書 (第1-2号物件)

1. 物件所在地 石川郡古殿町大字山上字入道山国有林1222な林小班					
2. 伐採種	皆伐	4. 林 齡	約57年	6. 搬出期間 36ヶ月	
3. 面 積	0.38ha	5. 林名区分	分収造林	7. 空間線量 0.08 $\mu$ Sv/h	
樹 種	種 別	材 種	本 数 (本)	材 積 (m <sup>3</sup> )	
ス	ギ	生立木	一般材	195	159.41
N 一 般 材 計			195	159.41	
L 一 般 材 計			0	0.00	
一 般 材 計			195	159.41	
ス	ギ	生立木	低質材	8	1.09
N 低 質 材 計			8	1.09	
そ の 他	L	生立木	低質材	17	0.51
低 質 材 計			25	1.60	
小 班 計			220	161.01	

## 樹種径級別内訳(第1-2号物件)

スギ		一般材	
径級	樹高	本数	材積
16	12	2	0.24
18	15	5	0.95
20	17	10	2.70
22	18	16	5.44
24	18	11	4.40
26	19	15	7.35
28	20	14	8.26
30	20	21	13.86
32	21	20	15.60
34	22	20	18.20
36	22	9	9.09
38	22	8	8.88
40	22	10	12.10
42	22	16	21.28
44	23	6	9.06
46	22	1	1.57
48	19	3	4.38
48	23	3	5.31
50	25	1	2.07
52	23	1	2.04
52	25	1	2.22
54	23	1	2.18
56	22	1	2.23
<b>小計</b>		<b>195</b>	<b>159.41</b>
スギ		低質材	
14~20	12~17	8	1.09
<b>計</b>		<b>203</b>	<b>160.50</b>

その他L		低質材	
径級	樹高	本数	材積
8~12	6~11	17	0.51
<b>計</b>		<b>17</b>	<b>0.51</b>