

令和7年度 第5回 立木公売入札結果

塩那森林管理署

売払 番号	物件所在地	伐採種	林種	林齢	面積 (ha)	樹種	本数 (本)	材積 (m <sup>3</sup> )	最高入札価格	応札者数	最高入札者	備考
2	矢板市塩田字大石久保国有林 333ろ林小班	皆伐	分造	69	2.93	スギ・ヒノ キ・カラマツ 外	3,042	2,325.65	14,140,000	5	二宮木材(株)	
3	那須塩原市上塩原字北山国有林 422ほ林小班	皆伐	分造	56	3.44	スギ・ヒノキ外	5,747	2,759.06	6,400,000	3	(有)日光木材	

令和 7 年度 第 5 回  
立 木 公 売 物 件 一 覧 表

売払 番号	物 件 所 在 地	主 要 樹 種	本 数	材 積(m3)	備 考
1	那珂川町矢又字西ノ澤 8へ 林小班 3.92 ha 皆伐 61 年生	スギ ヒノキ アカマツ 外	4,169	1,165.07	調査方法:毎木調査 分収造林 造林者:高野 寛 外4 0名
2	矢板市塩田字大石久保 333ろ 林小班 2.93 ha 皆伐 69 年生	スギ ヒノキ アカマツ 外	3,042	2,325.65	調査方法:毎木調査 分収造林 造林者:矢板市長(片 俣小・川崎小)
3	那須塩原市上塩原字北山 422ほ 林小班 3.44 ha 皆伐 56 年生	スギ ヒノキ 外	5,747	2,759.06	調査方法:毎木調査 分収造林 造林者:(公財)とちぎ 環境・みどり推進機構
4	那須塩原市上塩原字北山 423い 林小班 8.29 ha 皆伐 56 年生	スギ ヒノキ コナラ 外	10,100	3,072.18	調査方法:毎木調査 分収造林 造林者:塩原町青年 の山林業研究会
計			23,058	9,321.96	

# 立 木 公 売 物 件 明 細 書

売払番号 第 2 号

1. 物件所在地 矢板市塩田字大石久保333ろ林小班
2. 面 積 2.93 ha
3. 伐 採 種 皆伐
4. 林 齢 69 年生
5. 搬 出 期 間 36 ヶ月

樹 種	区 分	本 数	材 積(m³)	径級別内訳
スギ	一般用材	1,935	1,869.44	樹種別直径等明細書のとおり
ヒノキ	〃	491	266.34	〃
アカマツ	〃	3	2.53	〃
一般材N計		2,429	2,138.31	
一般材L計				
一般材計		2,429	2,138.31	
N	パルプ用材	596	183.91	樹種別直径等明細書のとおり
L	〃	17	3.43	〃
パルプ材計		613	187.34	
計		3,042	2,325.65	

メ モ

入札枚数	順 位	氏 名	金 額	備考・落否
	3番札			
	2番札			
	1番札			

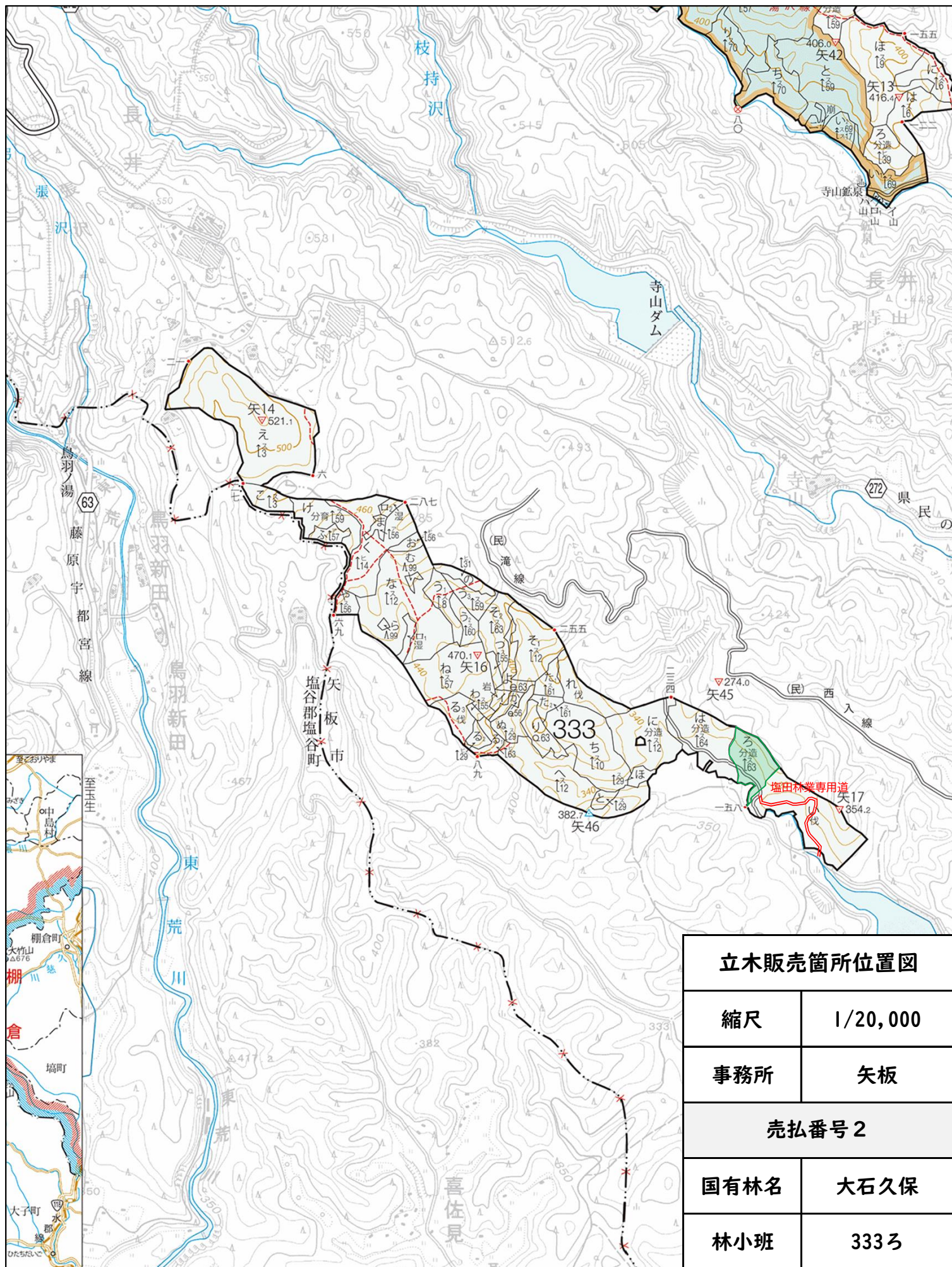
販売物件明細書

売払番号	物 件 所 在 地				面 積 ( h a )		搬 出 期 限												
2	矢板市塩田字大石久保333ろ林小班				2.93		36ヶ月												
スギ					ヒノキ					アカマツ					コナラ				
区 分	径 級	樹 高	本 数	材 積	区 分	径 級	樹 高	本 数	材 積	区 分	径 級	樹 高	本 数	材 積	区 分	径 級	樹 高	本 数	材 積
一般用材	14	13	4	0.44	一般用材	12	13	9	0.72	一般用材	30	15	1	0.49					
	16	14	30	4.50		14	15	6	0.72		36	17	1	0.77					
	18	17	67	14.74		16	16	22	3.74		40	23	1	1.27					
	20	19	98	29.40		18	18	27	6.21										
	22	21	97	39.77		20	18	48	13.92										
	24	21	148	71.04		22	19	56	20.72										
	26	22	159	92.22		24	19	71	30.53										
	28	23	184	126.96		26	20	62	32.24										
	30	24	170	139.40		28	21	57	35.91										
	32	24	160	144.00		30	22	48	36.00										
	34	25	143	148.72		32	22	30	26.40										
	36	24	131	144.10		34	22	28	27.16										
	38	25	107	135.89		36	22	13	13.91										
	40	24	93	123.69		38	22	6	7.02										
	42	25	79	119.29		40	23	6	8.10										
	44	25	73	119.72		42	23	1	1.46										
	46	26	63	116.55		44	23	1	1.58										
	48	26	39	78.00															
	50	26	33	70.95															
	52	28	26	64.48															
	54	27	14	35.84															
	56	27	10	27.30															
	58	27	4	11.64															
	60	28	1	3.21															
	62	29	1	3.52															
	66	30	1	4.07															
小 計			1,935	1,869.44	小 計			491	266.34	小 計			3	2.53	小 計				
パルプ用材	12～54		355	112.73	パルプ用材	12～36		236	66.87	パルプ用材	24～42		5	4.31	パルプ用材	14～30		6	1.30
樹種計			2,290	1,982.17	樹種計			727	333.21	樹種計			8	6.84	樹種計			6	1.30

## 販売物件明細書

売払番号	物 件 所 在 地	面 積 ( h a )	搬 出 期 限
2	矢板市塩田字大石久保333ろ林小班	2.93	36ヶ月

他L																			
区 分	径 級	樹 高	本 数	材 積	区 分	径 級	樹 高	本 数	材 積	区 分	径 級	樹 高	本 数	材 積	区 分	径 級	樹 高	本 数	材 積
小 計					小 計					小 計					小 計				
パルプ用材	12～30		11	2.13	パルプ用材					パルプ用材					パルプ用材				
樹種計			11	2.13	樹種計					樹種計					樹種計				
															総 本 数 3,042 本 総 材 積 2,325.65 m <sup>3</sup> 林 齢 69 年生 伐採方法 皆伐 その他 分収造林				



# 立木販売箇所位置図

縮尺

1/20,000

事務所

矢板

売払番号2

国有林名

大石久保

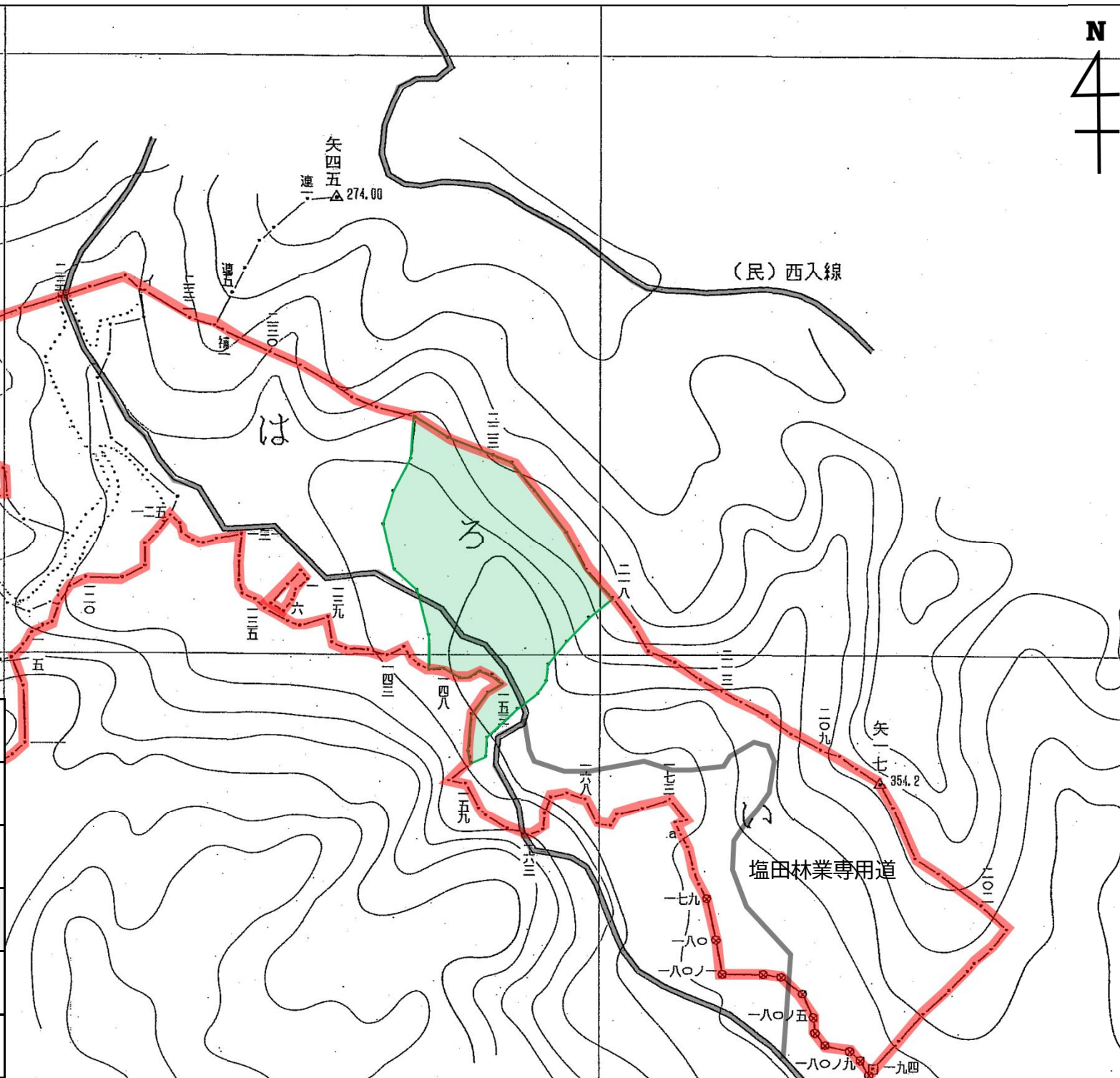
林小班

333ろ



凡例	
林 班 界	—●—●—●—
小 班 界	- - - - -
作 業 箇 所	○
道 路	—
民 地	■
水 路	—

立木販売箇所位置図	
縮尺	1/5,000
事務所	矢板
売払番号 2	
国有林名	大石久保
林小班	333ろ



# 立 木 公 売 物 件 明 細 書

売払番号 第 3 号

1. 物件所在地 那須塩原市上塩原字北山422ほ林小班
2. 面 積 3.44 ha
3. 伐 採 種 皆伐
4. 林 齢 56 年生
5. 搬 出 期 間 36 ヶ月

樹 種	区 分	本 数	材 積(m³)	径級別内訳
スギ	一般用材	1,671	1,172.91	樹種別直径等明細書のとおり
ヒノキ	〃	1,558	804.51	〃
一般材N計		3,229	1,977.42	
一般材L計				
一般材計		3,229	1,977.42	
N	パルプ用材	2,482	764.61	樹種別直径等明細書のとおり
L	〃	36	17.03	〃
パルプ材計		2,518	781.64	
計		5,747	2,759.06	

メ モ

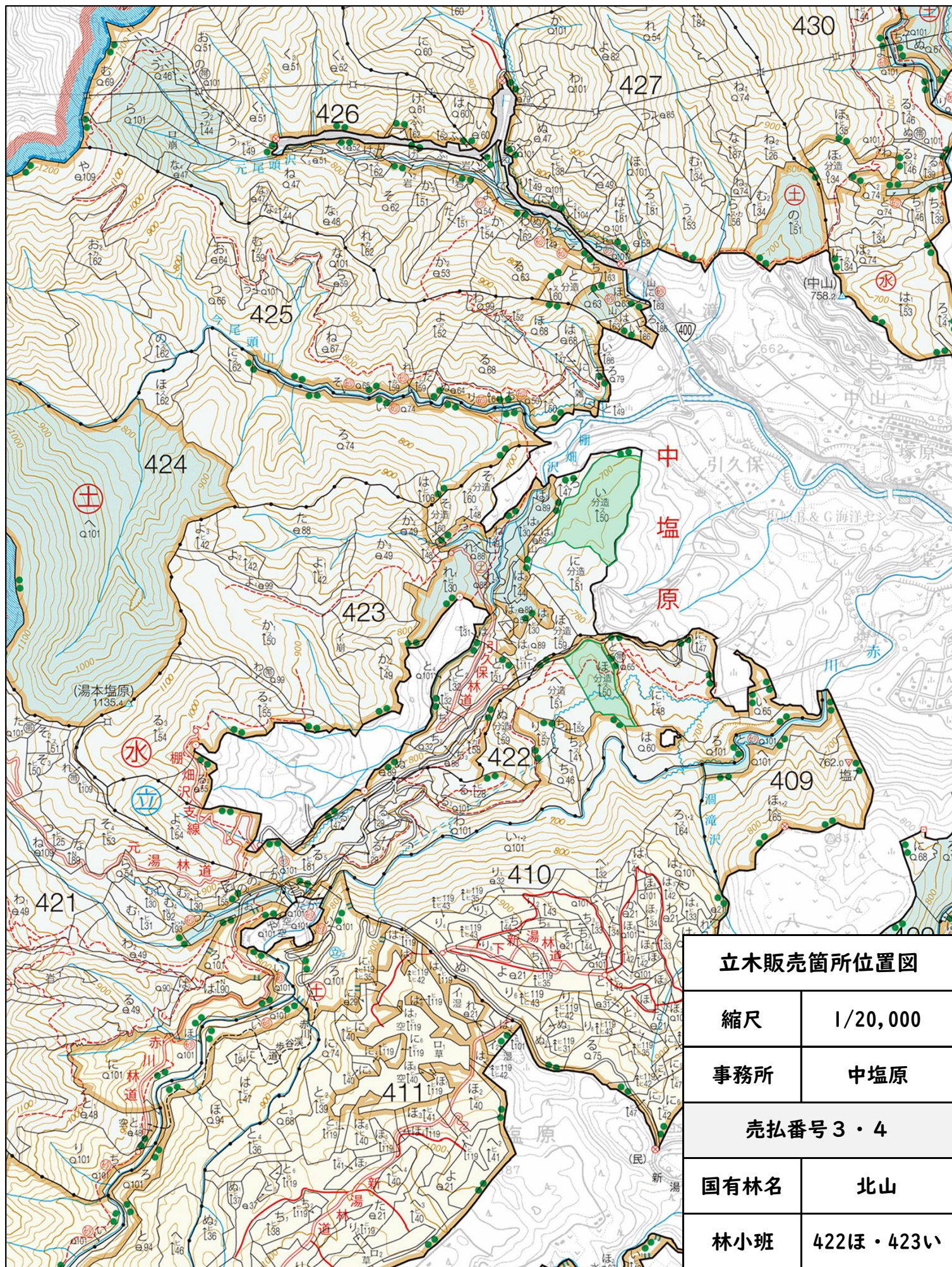
入札枚数	順 位	氏 名	金 額	備考・落否
	3番札			
	2番札			
	1番札			



販売物件明細書

売払番号	物 件 所 在 地				面 積 ( h a )		搬 出 期 限												
3	那須塩原市上塩原字北山422ほ林小班				3.44		36ヶ月												
スギ					ヒノキ					アカマツ					他L				
区 分	径 級	樹 高	本 数	材 積	区 分	径 級	樹 高	本 数	材 積	区 分	径 級	樹 高	本 数	材 積	区 分	径 級	樹 高	本 数	材 積
一般用材	12	12	1	0.07	一般用材	12	12	6	0.42										
	14	15	8	0.96		14	14	25	2.75										
	16	17	25	4.50		16	17	101	18.18										
	18	19	67	16.75		18	20	161	41.86										
	20	19	94	28.20		20	21	216	71.28										
	22	21	173	70.93		22	21	254	104.14										
	24	22	217	108.50		24	23	213	112.89										
	26	22	229	132.82		26	23	184	112.24										
	28	23	240	165.60		28	23	148	103.60										
	30	24	177	145.14		30	23	110	86.90										
	32	25	147	138.18		32	23	56	52.08										
	34	25	118	122.72		34	23	36	37.08										
	36	26	77	92.40		36	23	23	25.99										
	38	26	47	62.04		38	24	14	18.34										
	40	27	22	33.22		40	24	9	12.87										
	42	27	16	26.08		42	27	1	1.82										
	44	28	8	14.72		44	28	1	2.07										
	46	25	1	1.78															
	46	26	1	1.85															
	46	28	1	1.99															
	48	29	2	4.46															
小 計			1,671	1,172.91	小 計			1,558	804.51	小 計					小 計				
パルプ用材	4～52		1,284	427.99	パルプ用材	4～44		1,196	332.99	パルプ用材	38～50		2	3.63	パルプ用材	12～48		36	17.03
樹種計			2,955	1,600.90	樹種計			2,754	1,137.50	樹種計			2	3.63	樹種計			36	17.03
														総 本 数 5,747 本					
														総 材 積 2,759.06 m³					
														林 齢 56 年生					
														伐採方法 皆伐					
														そ の 他 分収造林					





立木販売箇所位置図

縮尺

1/20,000

事務所

中塩原

売払番号 3・4

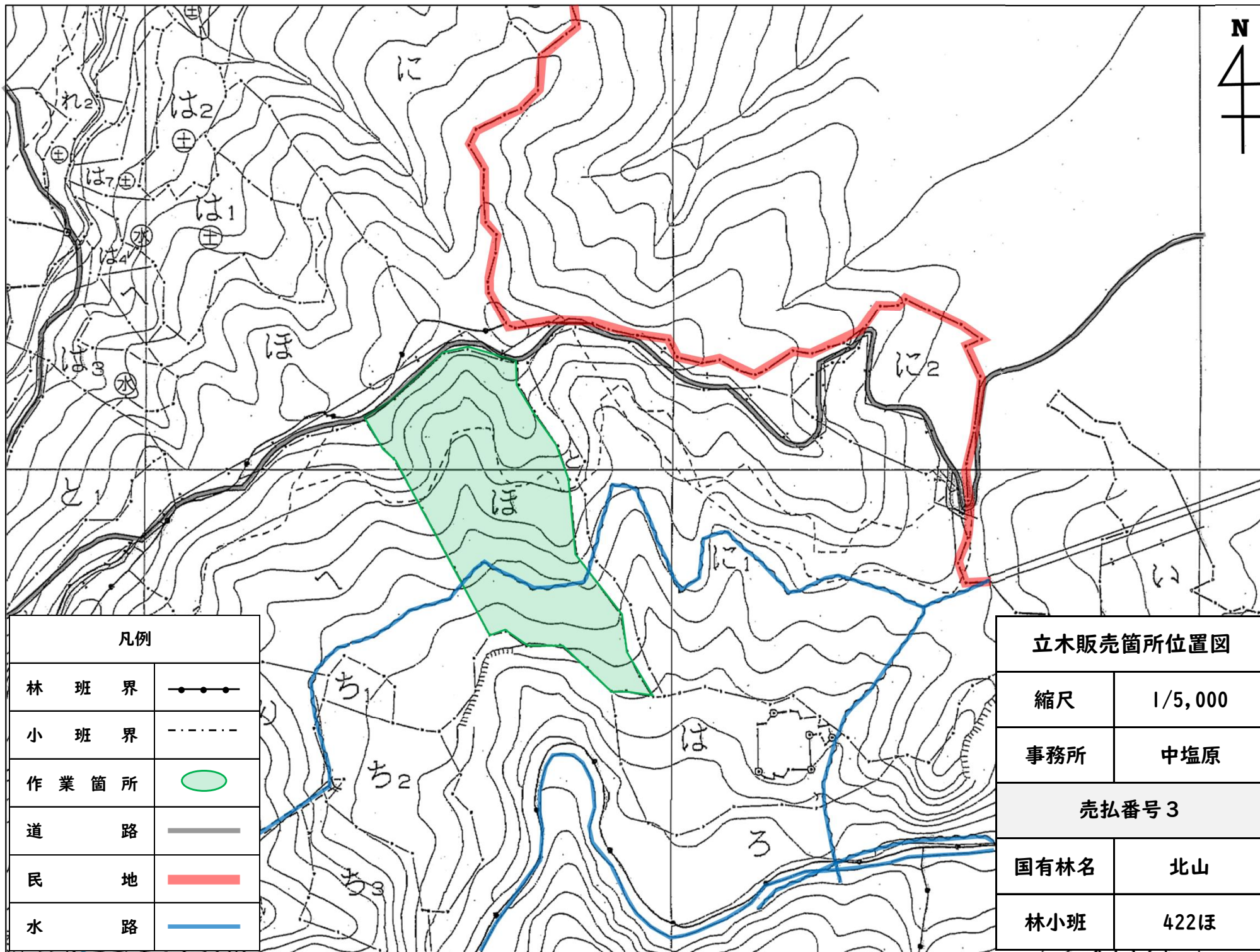
国有林名

北山

林小班

422ほ・423い





凡例

林 班 界	—●—●—●—
小 班 界	- - - - -
作 業 箇 所	○
道 路	—
民 地	■
水 路	—

立木販売箇所位置図

縮尺	1/5,000
事務所	中塩原
売払番号 3	
国有林名	北山
林小班	422ほ