

## 令和5年度 第3回 立木公売入札結果

会津森林管理署

売払 番号	物件所在地	伐採種	林種	林齡	面積 (ha)	樹種	本数 (本)	材積 (m <sup>3</sup> )	最高入札価格	応札者数	最高入札者	備考
17	大沼郡昭和村大字野尻字 美女峠国有林559い2林小班外2	皆伐	国有林	59~ 70	4.35	スギ外	2,990	1,823.26	3,600,000	2	(有)日光木材	

## 入札物件一覧表

物件 番号	森林 事務所	物件所在地			林齢 (約)	保安林 指定	樹種	伐採種	面積 (ha)	数量		備考
		市町村	国有林 (官行造林地)	林小班						本数(本)	材積(m <sup>3</sup> )	
1	湊	会津若松市	滝沢山	5ろ	80	無	スギ外	皆伐	1.11	620	318.94	部分林
2	湊	会津若松市	岩杉山	71ほ2	50	無	スギ外	間伐	3.85	686	287.84	
3	湊	会津若松市	背焙峠	15へ1	45	無	スギ外	間伐	5.94	875	530.46	部分林
4	湊	会津若松市	中沢山	17つ1	43	有	スギ外	間伐	5.44	2,012	791.34	
5	湯野上	会津美里町	小西沢山	72よ1	71	有	スギ外	皆伐	0.68	345	463.23	部分林
				72よ2	71	有	スギ外	皆伐	0.12	80	110.75	
計									0.80	425	573.98	
6	喜多方	喜多方市	三谷山	345ろ	69	無	スギ外	皆伐	3.33	2,735	1,038.36	部分林
7	喜多方	喜多方市	三谷山	345に	64	無	スギ外	皆伐	2.03	2,018	561.96	部分林
8	小野川(楡原)	北塩原村	雁行山	374に	56	無	スギ外	皆伐	6.25	7,306	3,101.36	部分林
9	小野川	北塩原村	甘清水	384ら	65	無	スギ外	皆伐	1.67	1,557	483.47	部分林
10	坂下	会津美里町	中ノ沢	518た	80	有	スギ外	皆伐	0.52	191	263.40	
11	坂下(川口)	金山町	上山口	548の3	55	無	スギ外	皆伐	0.80	731	197.50	
12	坂下(川口)	金山町	大妻	610そ	64	有	スギ外	間伐	1.28	173	347.29	
				610な	67	有	スギ	間伐	0.44	75	85.77	
				610お2	92	有	スギ	間伐	0.28	26	63.80	
計								2.00	274	496.86		
13	坂下(川口)	金山町	大妻	610お1	46	有	スギ	間伐	1.59	254	127.58	部分林
				610く	45	有	スギ	間伐	1.19	130	74.33	
計									2.78	384	201.91	
14	坂下(川口)	金山町	臺山外1	628き2	55	有	スギ外	皆伐	3.96	3,487	1,512.51	部分林
15	坂下(川口)	金山町	本名	1い	64	無	スギ外	皆伐	6.61	—	3,693.75	官行造林
				1い	64	無	カラマツ外	皆伐	3.27	—	1,989.49	
計									9.88	—	5,683.24	
16	昭和	昭和村	美女峠	559い	70	有	スギ外	皆伐	0.32	254	212.04	
				559ろ1	61	有	スギ外	皆伐	1.77	1,475	657.20	
				559ろ2	59	有	スギ外	皆伐	2.26	2,247	1,414.52	
計								4.35	3,976	2,283.76		
17	昭和	昭和村	大佛	566た	60	有	スギ外	皆伐	0.46	331	245.21	
				566た	60	有	カラマツ外	間伐	0.73	105	83.85	
				566れ	78	有	スギ外	皆伐	0.06	52	61.28	
計								1.25	488	390.34		
18	昭和	昭和村	白森山	568さ	46	無	スギ	間伐	5.38	1,122	407.66	部分林

# 売払番号 16 号物件内訳書 (集計)

1 物件所在地 大沼郡昭和村大字野尻字美女峠国有林 559林班 い小班外2					3 面積 4.35 ha		4 林令 約 59~70 年生		5 搬出期間 36 ヶ月		6 空間線量 0.10~0.12 $\mu$ Sv/h	
2 伐採種 皆伐					主要樹種一般用材径級別内訳							
樹種	種別	類別	本数(本)	材積(m <sup>3</sup> )								
スギ	生立木	一般材	864	986.22	スギ							
スギ	被害木	獣害木	206	332.88	径級(cm)	樹高	本数(本)	径級(cm)	樹高	本数(本)		
カラマツ	生立木	一般材	325	282.51	14	10	1	58	29	1		
アカマツ	生立木	一般材	20	21.36	14	13	1	60	31	2		
ヒメコマツ	生立木	一般材	3	2.16	16	15	4	66	32	1		
N 計			1,418	1,625.13	18	15	1	24	20	1		
クリ	生立木	一般材	3	2.70	18	17	11	26	21	4		
ミズナラ	生立木	一般材	1	0.61	20	15	1	28	21	1		
コナラ	生立木	一般材	5	3.66	20	17	2	28	23	4		
ホオノキ	生立木	一般材	15	7.05	20	18	21	30	24	9		
ニレ	生立木	一般材	3	1.70	22	17	1	32	24	15		
キハダ	生立木	一般材	2	0.99	22	18	22	34	25	15		
他L	生立木	一般材	1	0.54	22	19	2	36	24	1		
L 計			30	17.25	24	18	2	36	25	20		
<b>一般材計</b>			<b>1,448</b>	<b>1,642.38</b>	24	20	31	38	25	18		
					26	20	2	40	25	1		
スギ	生立木	低質材	1,102	317.57	26	21	58	40	26	26		
カラマツ	生立木	低質材	230	127.83	28	21	1	42	26	2		
アカマツ	生立木	低質材	23	14.38	28	22	7	42	27	20		
ヒメコマツ	生立木	低質材	2	0.96	28	23	60	44	27	11		
N 計			1,357	460.74	30	22	1	46	23	1		
低質材L	生立木	低質材	1,171	180.64	30	24	73	46	25	1		
L 計			1,171	180.64	32	22	3	46	26	2		
<b>低質材計</b>			<b>2,528</b>	<b>641.38</b>	32	24	72	46	28	9		
					34	23	4	48	28	11		
					34	25	82	50	28	11		
					36	24	3	52	28	4		
					36	25	91	52	29	2		
					38	24	3	54	29	5		
					38	25	50	56	29	2		
					38	26	5	58	30	4		
					40	25	4	60	29	1		
					40	26	68	60	31	1		
					42	25	1	62	31	1		
					42	26	14	64	31	3		
					42	27	41					
					44	26	1					
					44	27	31					
					46	25	1					
					46	26	2					
					46	27	9					
					46	28	19					
					48	27	1					
					48	28	12					
					50	25	1					
					50	26	1					
					50	27	2					
					50	28	14					
					52	27	1					
					52	28	7					
					52	29	3					
					54	27	2					
					54	29	5					
					56	29	3					
					58	28	2					
<b>合 計</b>			<b>3,976</b>	<b>2,283.76</b>	<b>計</b>							<b>1,070</b>

入 札 筆 記		入札枚数 ( 枚)	
順 位	氏 名	金	額
3			
2			
1			

# 売払番号 16 号物件内訳書 (3-1)

1 物件所在地		3 面積		0.32 ha						
大沼郡昭和村大字野尻字美女峠国有林		4 林令		約 70 年生						
559林班 い小班		5 搬出期間		36 ヶ月						
2 伐採種 皆伐		6 空間線量		0.10 $\mu$ Sv/h						
樹種	種別	類別	本数(本)	材積(m <sup>3</sup> )	主要樹種一般用材径級別内訳					
スギ	生立木	一般材	114	159.51	スギ					
スギ	被害木	一般材	7	13.28	径級(cm)	樹高	本数(本)	径級(cm)	樹高	本数(本)
N 計			121	172.79	14	10	1	48	28	1
クリ	生立木	一般材	1	0.60	18	15	1	52	29	2
ホオノキ	生立木	一般材	1	0.57	20	17	2			
ニレ	生立木	一般材	3	1.70	22	19	2			
L 計			5	2.87	26	21	4			
<b>一般材計</b>			<b>126</b>	<b>175.66</b>	28	22	7			
					30	24	7			
スギ	生立木	低質材	79	25.70	32	24	7			
N 計			79	25.70	34	25	8			
低質材L	生立木	低質材	49	10.68	36	25	14			
L 計			49	10.68	38	26	5			
<b>低質材計</b>			<b>128</b>	<b>36.38</b>	40	26	8			
					42	26	14			
					44	27	9			
					46	27	9			
					48	28	5			
					50	28	5			
					52	29	3			
					54	29	2			
					58	29	1			
					32	24	1			
					42	26	2			
					44	27	1			
<b>合 計</b>			<b>254</b>	<b>212.04</b>	<b>計</b>					<b>121</b>

# 売払番号 16 号物件内訳書 (3-2)

1 物件所在地		3 面積		1.77 ha						
大沼郡昭和村大字野尻字美女峠国有林		4 林令		約 61 年生						
559林班 31小班		5 搬出期間		36 ヶ月						
2 伐採種 皆伐		6 空間線量		0.11 $\mu$ Sv/h						
樹種	種別	類別	本数(本)	材積(m <sup>3</sup> )	主要樹種一般用材径級別内訳					
カラマツ	生立木	一般材	325	282.51	カラマツ					
スギ	生立木	一般材	40	55.80	径級(cm)	樹高	本数(本)	径級(cm)	樹高	本数(本)
スギ	被害木	一般材	8	13.54	22	20	24	50	28	2
アカマツ	生立木	一般材	20	21.36	24	21	27	50	29	1
ヒメコマツ	生立木	一般材	3	2.16	26	22	27	52	29	1
N 計			396	375.37	28	22	41	56	28	1
クリ	生立木	一般材	2	2.10	30	23	29			
ミズナラ	生立木	一般材	1	0.61	32	24	31			
コナラ	生立木	一般材	1	1.03	34	25	19			
ホオノキ	生立木	一般材	6	3.12	36	26	19			
キハダ	生立木	一般材	2	0.99	38	26	16			
L 計			12	7.85	40	27	21			
一般材計			408	383.22	42	27	9			
					44	26	1			
カラマツ	生立木	低質材	230	127.83	44	27	1			
スギ	生立木	低質材	103	32.38	48	27	2			
アカマツ	生立木	低質材	23	14.38	48	28	1			
ヒメコマツ	生立木	低質材	2	0.96	12	11	4			
N 計			358	175.55	14	14	3			
低質材L	生立木	低質材	709	98.43	16	16	4			
L 計			709	98.43	18	18	16			
低質材計			1,067	273.98	20	19	18			
					46	26	2			
					46	27	4			
					46	28	1			
合計			1,475	657.20	計					325

# 売払番号 16 号物件内訳書 (3-3)

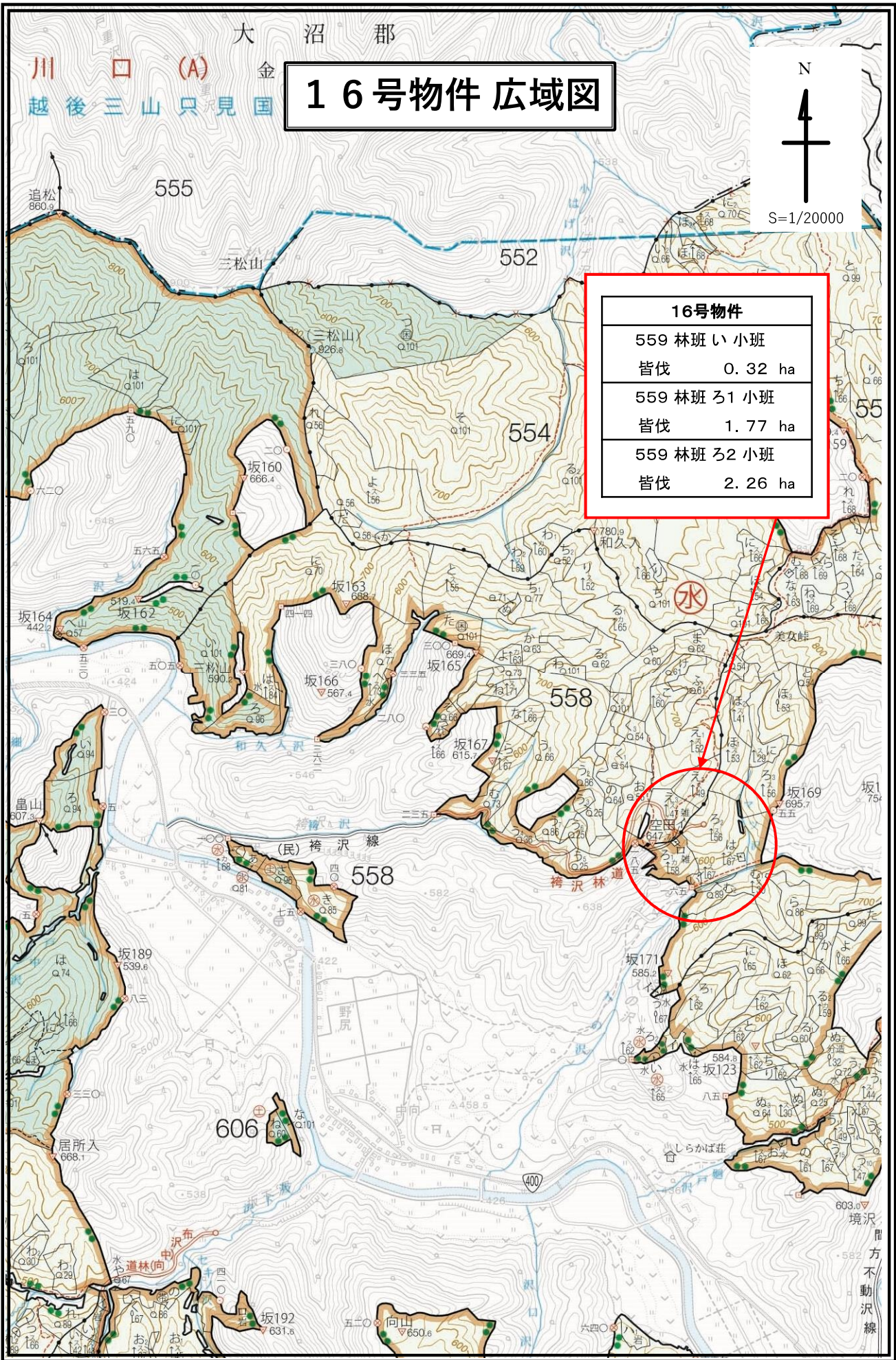
1 物件所在地		3 面積		2.26 ha						
大沼郡昭和村大字野尻字美女峠国有林		4 林令		約 59 年生						
559林班 32小班		5 搬出期間		36 ヶ月						
2 伐採種 皆伐		6 空間線量		0.12 $\mu$ Sv/h						
樹種	種別	類別	本数(本)	材積(m <sup>3</sup> )	主要樹種一般用材径級別内訳					
スギ	生立木	一般材	710	770.91	スギ					
スギ	被害木	一般材	191	306.06	径級(cm)	樹高	本数(本)	径級(cm)	樹高	本数(本)
N 計			901	1,076.97	14	13	1	66	32	1
コナラ	生立木	一般材	4	2.63	16	15	4			
ホオノキ	生立木	一般材	8	3.36	18	17	11			
他L	生立木	一般材	1	0.54	20	18	21			
L 計			13	6.53	22	18	22			
<b>一般材計</b>			<b>914</b>	<b>1,083.50</b>	24	20	31			
					26	21	54			
スギ	生立木	低質材	920	259.49	28	23	60			
N 計			920	259.49	30	24	66			
低質材L	生立木	低質材	413	71.53	32	24	65			
L 計			413	71.53	34	25	74			
<b>低質材計</b>			<b>1,333</b>	<b>331.02</b>	36	25	77			
					38	25	50			
					40	26	60			
					42	27	41			
					44	27	22			
					46	28	19			
					48	28	7			
					50	28	9			
					52	28	7			
					54	29	3			
					56	29	3			
					60	31	2			
<b>合 計</b>			<b>2,247</b>	<b>1,414.52</b>	<b>計</b>					<b>710</b>

川口 (A) 金  
越後三山只見国

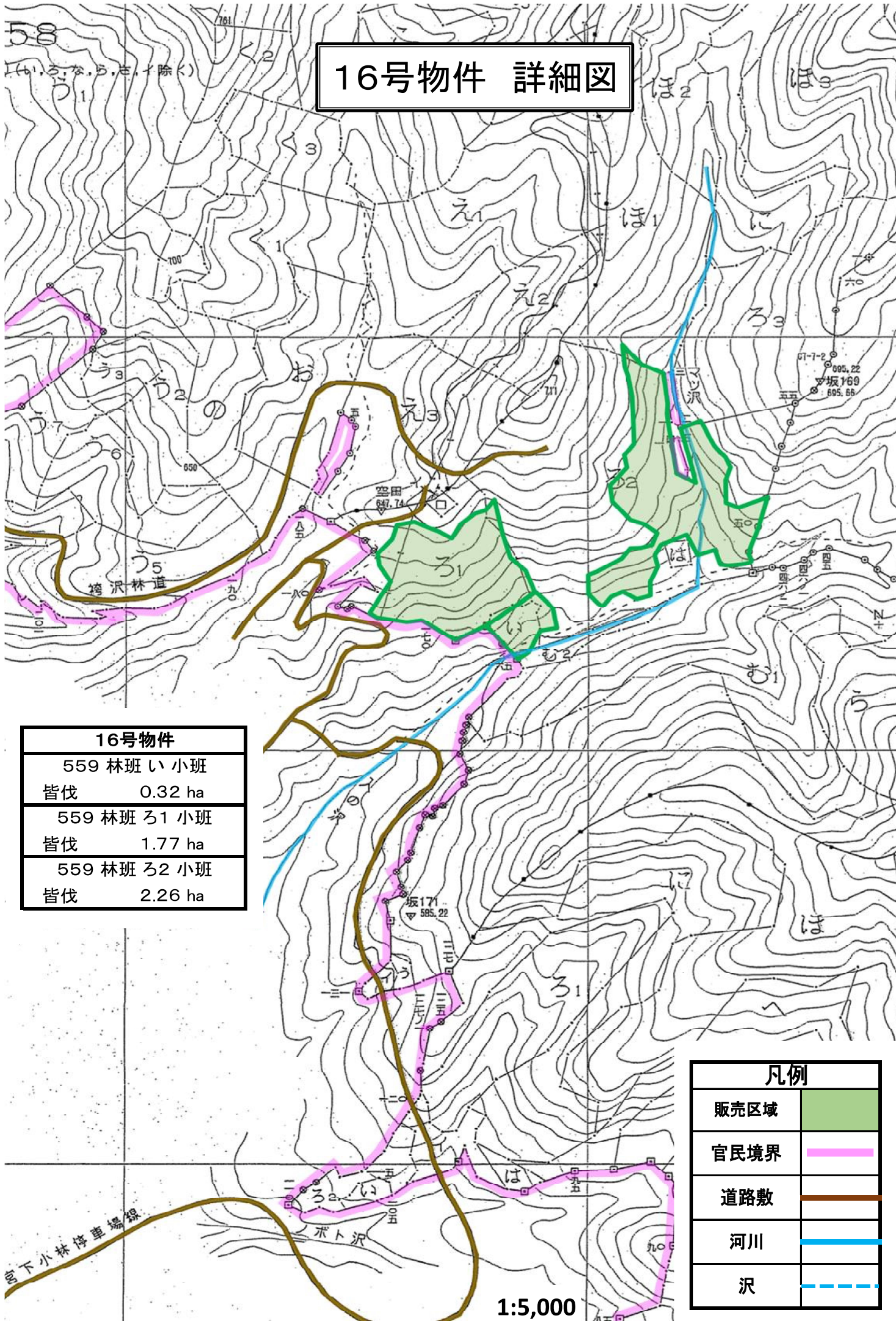
# 16号物件 広域図



16号物件	
559 林班 い 小班 皆伐	0.32 ha
559 林班 ろ1 小班 皆伐	1.77 ha
559 林班 ろ2 小班 皆伐	2.26 ha



# 16号物件 詳細図



16号物件	
559 林班 い 小班	
皆伐	0.32 ha
559 林班 ろ1 小班	
皆伐	1.77 ha
559 林班 ろ2 小班	
皆伐	2.26 ha

凡例	
販売区域	
官民境界	
道路敷	
河川	
沢	

1:5,000